

BMW K75 - JUIN 1996

Roues à bâtons - sans A.B.S.

VIN = 0256373

VIDANGE

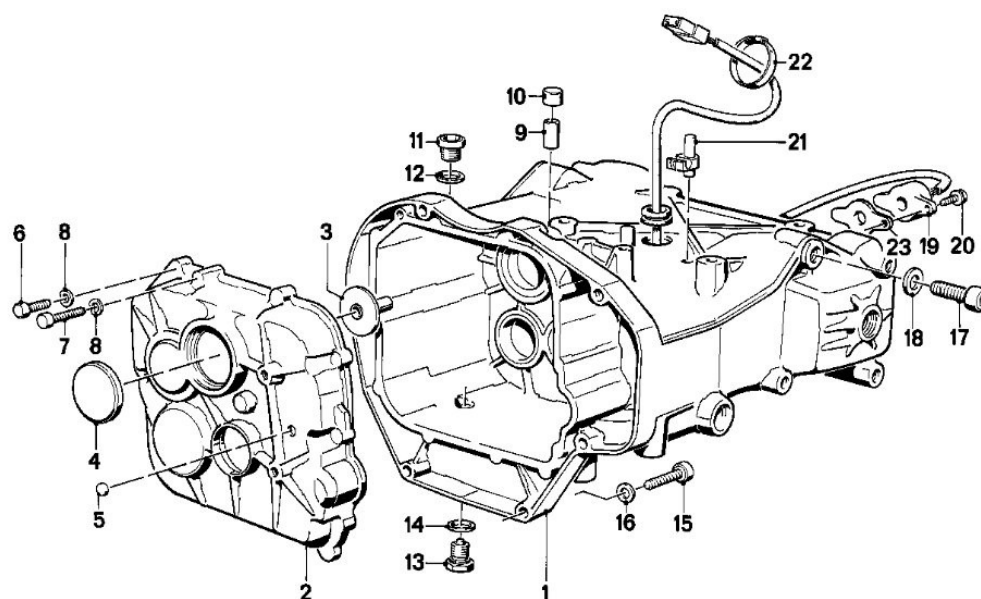
BOITE de VITESSE



ÉCLATÉ des PIÈCES

K569 (K 75, K 75 C, K 75 S, K 75 RT) K 75 85 (0562,0571) Carter de boîte vitesses/pièces/joints

[Choisissez un autre véhicule](#) > [Boîte de vitesses manuelle](#) > [Boîtier avec couvercle](#)



N°	Descriptions	Supplément	Qté	A partir de	Jusqu'à	Référence pièce	Prix	Note
01	Carter de boîte de vitesses		1			23111451004	\$1241.99	+vieille matière
01	Carter de boîte de vitesses noir		1	08/1990		23111457452		+vieille matière
02	Couvercle de carter		1			23111451009	\$469.00	+vieille matière
03	Toile de retenue d'huile		1			23111451014	\$5.77	arrêté
04	Couvercle d'étanchéité		1			23111451017	\$11.11	arrêté
05	Couvercle de fermeture	D=8MM	1			07119937205	\$1.96	
06	Vis cylindrique	M6X25-8.8-ZNS	9		12/1996	07119919625	\$0.40	arrêté
06	Vis Isa	M6X25-8.8-ZNS3	9			07129903807	\$1.74	
07	Vis cylindrique	M6X40	1			07119919936	\$0.30	
08	Rondelle élastique	B6	X			07119932099	\$0.38	
09	Douille		1			23111451548	\$2.71	
10	Cache		1			23111451549	\$0.87	
11	Vis bouchon	M18X1,5-ZNS	1			07119919143	\$1.87	arrêté
11	Vis bouchon	M18X1,5-ZNNIV	1			07119905428	\$11.47	
12	Anneau d'étanchéité	A18X22	1			07119963300	\$0.57	
13	Vis-bouchon, aimant	M14X1,5	1			11131744329	\$11.30	
14	Anneau d'étanchéité	A14X18-AL	1			07119963200	\$0.38	
15	Vis cylindrique	M8X45-8.8	6			07119901033	\$1.19	
16	Plaque d'appui	8,4	6			07119931697	\$0.40	
17	Vis cylindrique	M10X35	2		12/1996	07119901064	\$1.89	arrêté
17	Vis à tête bombée	M10X35-8.8-ZNS3	2			07129904159	\$5.48	
18	Plaque d'appui	10,5	2			07119931698	\$0.40	arrêté
18	Plaque d'appui	10-200HV-ZNNIV	2			07119907114		
19	Contacteur de boîte de vitesses		1			61311459593	\$79.28	+vieille matière
20	Vis six pans	M4X12	2			23001459653	\$1.39	
21	Collier		1			61311459043	\$0.52	arrêté
22	Attache-câble	L=200MM/B=3,6MM	1			61131367599	\$0.43	
23	Joint		1			23111464014	\$3.35	arrêté

RAPPEL

La boîte de vitesse a une capacité de 0,85 litres
Type d'huile : Huile Hypoïde API GL5 - SAE 90
Certains conseillent une huile 75W140 qui rendrait la boîte plus douce.

Bouchon de remplissage de 18x1,5 : clé allen de 8 mm
Joint aluminium 18x22

Bouchon de vidange aimanté de 14x1,5 : douille hexa de 19 mm :
Joint Aluminium 14x18

OUTILLAGE NÉCESSAIRE

Une clé Allen de 8 mm
Une douille Hexa de 19 mm
Une clé dynamométrique de 20 Nm
Une rallonge courte si possible orientable.
Un bac de réception de l'huile
Des chiffons car l'huile a tendance à couler le long de la béquille.
Des vieux cartons à installer avant de béquiller.
Un entonnoir
Soit la clé de réglage de la suspension arrière , soit une jauge faite main :
voir : <https://bmist.forumpro.fr> - mots clés : niveau+boîte+vitesse
La jauge à huile est prévue pour avoir le niveau d'huile à 115 mm du plan d'appui du bouchon.

J'en ai fait une avec une vieille lame de scie meulée et deux morceaux de bois reliés par un boulon de 4 mm



VIDANGE

Il est préférable de réaliser cette opération à chaud après avoir roulé un peu.

Toujours commencer par desserrer légèrement l'orifice de remplissage pour être certain qu'on pourra remettre de l'huile.

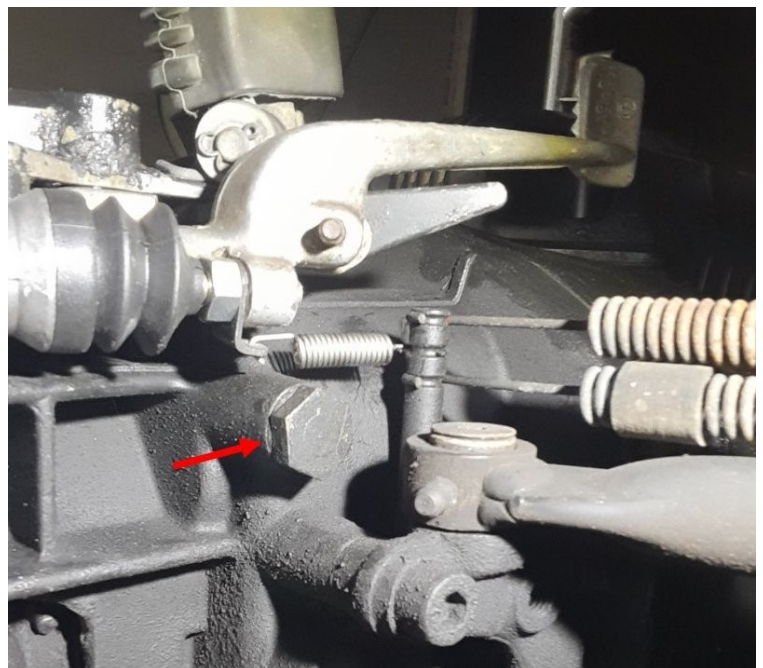
Le bouchon est situé , comme tous les orifices de remplissage d'huile et comme le hublot du coté droit de la moto



Tapez un coup sec avec un marteau bien a plat sur le bouchon de remplissage pour décoller les filets.

Avec une clé Allen de 8 mm , débloquez le bouchon sans le retirer pour freiner le plus possible le débit d'huile quand vous retirerez le bouchon de vidange.

Tapez un coup sec bien à plat sur le bouchon de vidange situé non loin de l'axe de la pédale de frein.



Placez un bac propre sous l'orifice de vidange , l'examen des fragments éventuels en sera facilité.

Avec une douille de 19 mm dévissez le bouchon de vidange et récupérez le joint. Le graisseur de l'axe de béquille gêne un peu.

Contrôlez les chemins divers que va prendre l'huile vers le sol protégé par les cartons ...et les chiffons. Une tige verticale enfoncée dans l'orifice de vidange peut aider à guider l'huile jusque dans le bac

Retirez complètement le bouchon de remplissage et son joint.

Examinez l'huile dans le bac à la recherche de fragments métalliques et contrôlez l'inévitable limaille sur le bouchon aimanté de vidange , la présence de gros morceaux serait inquiétante.

REEMPLISSAGE

Nettoyez soigneusement les plans de joints des deux bouchons.

Nettoyez le bouchon de vidange aimanté et retirez toute la limaille.

Placez un joint aluminium neuf sur le bouchon de vidange.

Avec une clé dynamométrique , une rallonge courte et une douille de 19 mm , vissez le bouchon de vidange et serrez le au couple de 20 Nm.

Avec un entonnoir et un broc de mesure versez 0,80 litres dans l'orifice puis contrôlez le niveau (la quantité totale à verser est en principe de 0,85 litres).

Le contrôle de niveau se fait en enfonçant à fond la clé de réglage de l'amortisseur arrière dans l'orifice de remplissage , le niveau d'huile doit dépasser le bas de la clé de 7 mm.

Sur ma jauge , les deux petites encoches situées à exactement 115 mm sous les supports en bois déterminent le niveau à obtenir.



Complétez jusqu'à amener l'huile au bon niveau.

Attention : ne pas mettre trop d'huile sous peine d'abîmer les joints de la boîte de vitesse.

Mettez un joint aluminium neuf sur le bouchon de remplissage.

Une fois l'huile au bon niveau , avec une clé dynamométrique et une douille Allen de 8 mm , serrez le bouchon de remplissage à 20 Nm.

Après avoir roulé un peu , vérifiez l'absence de fuite d'huile

ERREURS A NE PAS FAIRE

Ne pas contrôler l'absence de fragments dans le bac d'huile de vidange ou sur le bouchon de vidange aimanté.

Mettre trop d'huile au risque d'abîmer les joints de la boîte en roulant.

BIBLIOGRAPHIE

La documentation BMW
La Revue Moto Technique
RealOEM.com

Le forum Motards BM'istes : [Forum Motards BM'istes \(forumpro.fr\)](https://forumpro.fr)

La vie courante avec une BMW K75 RT : <https://k75rt.wordpress.com/>

Le forum motos anciennes BMW : [Forum motos anciennes BMW \(motards.net\)](https://motards.net)

<https://bmist.forumpro.fr/t40394-la-mecanique-k2s-rangee>

https://www.kforum-tech.com/forum-area/___Files/electrical/EFI/bike-wont-start-FR.htm

Forum GSFR : <https://gsfr.forumactif.com>

<http://gmax.fr/>

[Maintenance et modifications de la BMW R1100S \(xn--le-fanfou-j4a.net\)](https://xn--le-fanfou-j4a.net)

<https://www.ateliermadman.com/moto-placeholder/entretien-bmw-r1150gs-new/>

<http://sd.mir.free.fr/spip/>

<https://landroverfaq.com/viewtopic.php?f=32&t=4823&sid=5b5a7e0948e19c717fc9140ae918bc94>

Isatis : [La BMW R1100 RT \(free.fr\)](https://free.fr)

JcJames : [Mecanique entretien et restauration motos \(free.fr\)](https://free.fr)

Tous ceux que j'ai oublié de citer mais que je remercie néanmoins.

fantasiadl

02/12/2023