

BMW K75 - JUIN 1996
Roues à bâtons - sans A.B.S.
VIN = 0256373
CÂBLE ACCÉLÉRATEUR
Remplacement



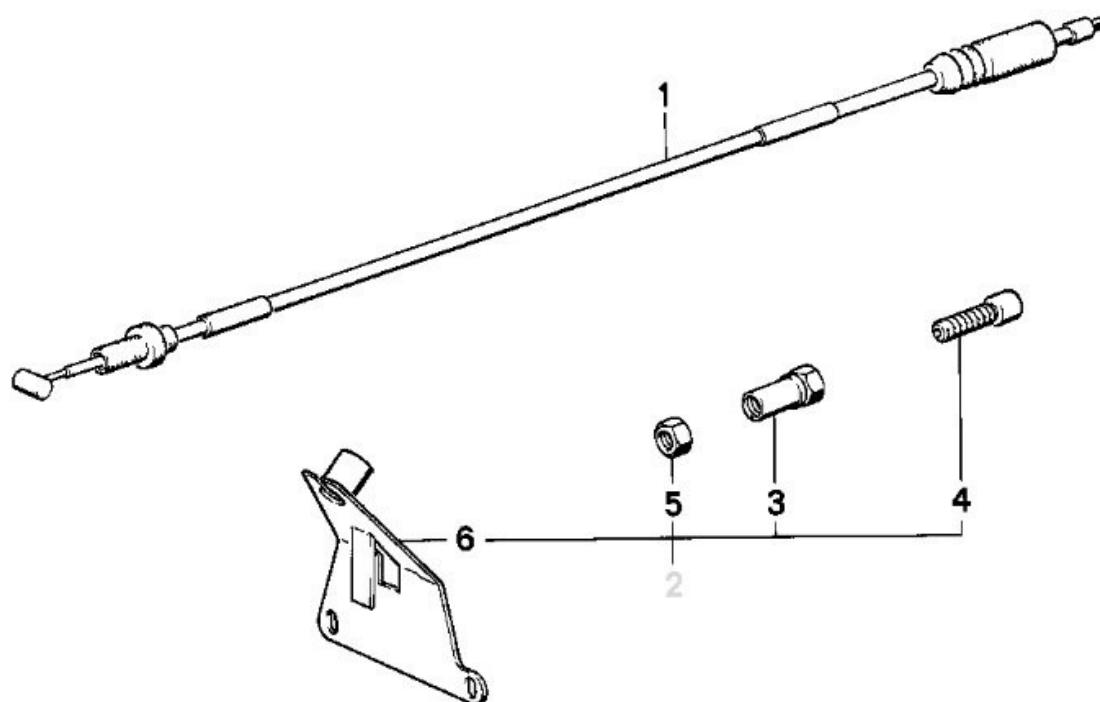
ÉCLATÉ des PIÈCES

**K569 (K 75, K 75 C, K 75 S, K 75 RT) K 75
85 (0562,0571) Câble Bowden**

[Other](#)

Recherche pièce:

[Choisissez un autre véhicule](#) > [Direction](#) > [Câbles Bowden](#)



N°	Descriptions	Supplément	Qté	A partir de	Jusqu'à	Référence pièce	Prix
01	Câble d'accélérateur	L=1025MM	1	06/1986		32731457376	\$40.69
POUR GUIDON HAUT							
01	Câble d'accélérateur	L=1142MM	1	06/1986		32731457378	\$30.54
03	Douille		1			32731457017	\$11.33
04	Vis de réglage		1			32731457101	\$12.08
05	Ecrou à six pans		1			32731236644	\$3.28
06	Support		1			13541461136	\$24.08

OUTILLAGE NÉCESSAIRE

RAPPEL

Le câble Bowden est un système de transmission souple du mouvement, en mécanique, inventé en 1902 par Frank Bowden de la Raleigh Bicycle Company.

Il existe plusieurs modèles de câbles d'accélérateur , voir forum Bmist :

<https://bmist.forumpro.fr/t77643-cable-accelerateur-trop-long?highlight=c%C3%A2ble+acc%C3%A9rateur>

<https://bmist.forumpro.fr/t62274-longueur-cable-accelerateur?highlight=c%C3%A2ble+acc%C3%A9rateur>

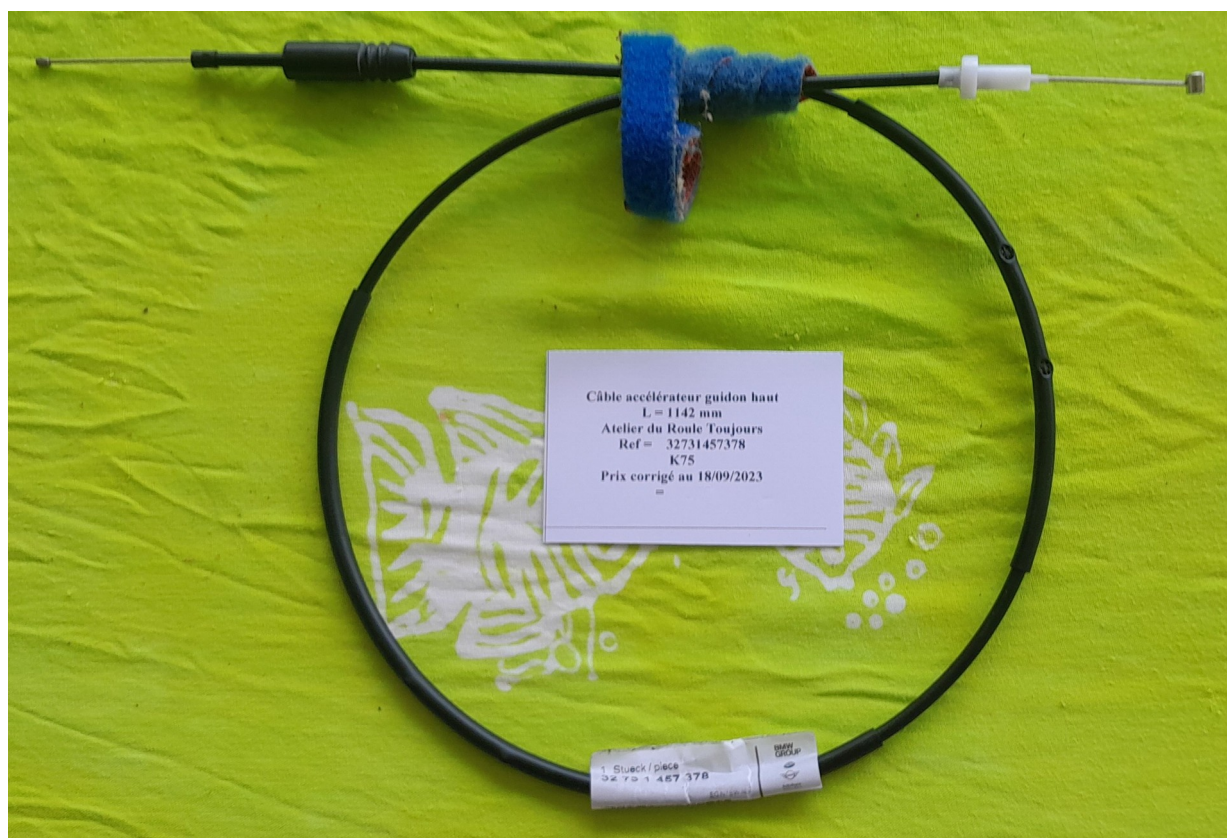
<https://bmist.forumpro.fr/t37986-cable-d-accelerateur?highlight=c%C3%A2ble+acc%C3%A9rateur>

<https://bmist.forumpro.fr/t15127-petit-probleme-cable-d-accelerateur?highlight=c%C3%A2ble+acc%C3%A9rateur>

- pour guidon bas : Longueur 1025 mm
 - pour guidon haut : Longueur 1142 mm
- Ces longueurs ne semblent pas mesurées hors tout.

Sur ma machine le câble d'accélérateur est composé de

- **une gaine** de diamètre 5 mm de longueur 103 cm avec des renforts de protection étagés et des embouts
- **un câble** de diamètre 1,3 mm de longueur 115,4 cm cm mesurée hors tout , sertissages compris , c'est donc bien le modèle pour guidons hauts

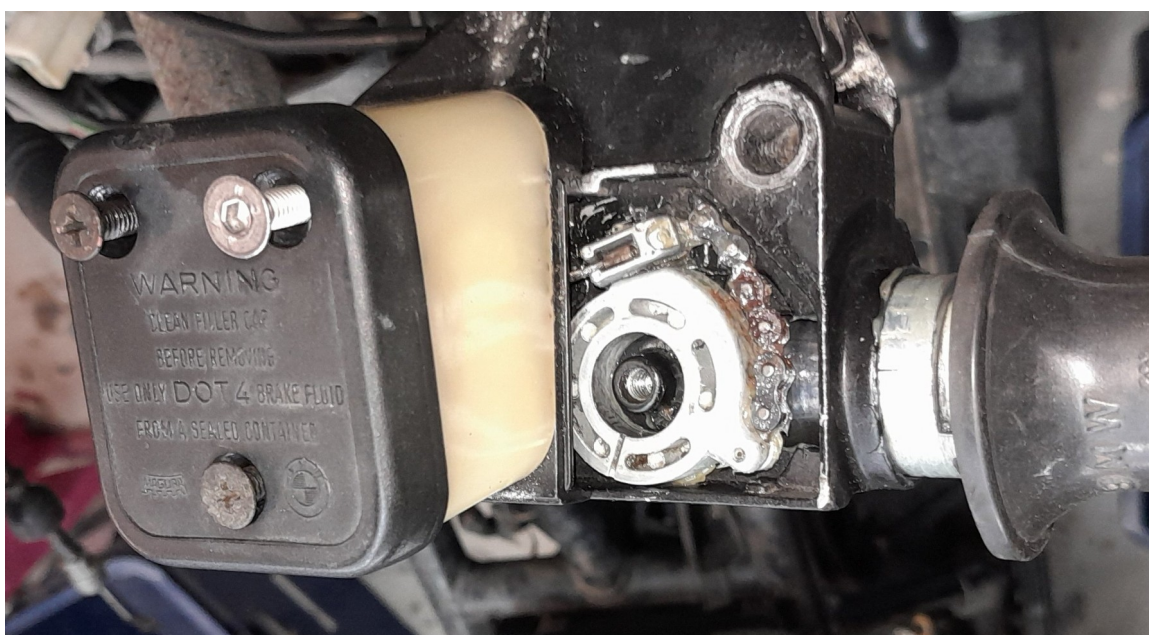


Certains câbles , comme celui ci ont une gaine en téflon pour faciliter le glissement et ne supporteraient pas le graissage même à l'huile de vaseline

- un sertissage avant cylindrique axial de section grossièrement carré de côté 2,8 mm et de longueur 5 mm , un arrêt de gaine et un capuchon de protection.



s'y ajoutent une vis creuse de réglage et son contre écrou et la douille creuse taraudée qui sert de support dans la cocotte droite.



- un sertissage arrière constitué d'un cylindre de diamètre 6 mm , largeur 6,8 mm serti perpendiculairement au câble.

La gaine est enfilé dans un embout plastique



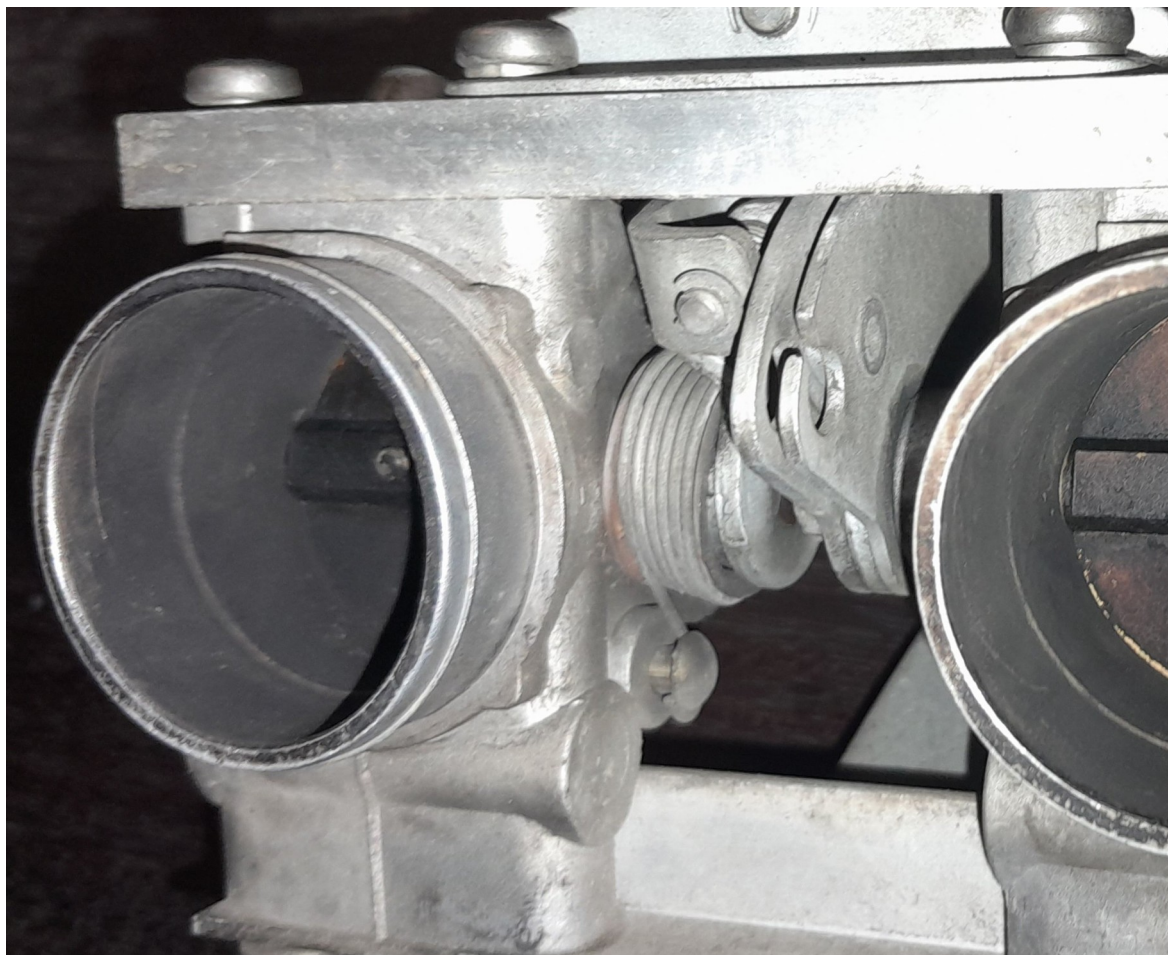
L'embout plastique s'enfile dans le logement tubulaire fendu de la plaque triangulaire dont le modèle a pu varier au fil des années.



Le câble est ensuite inséré dans la gorge de la poulie qui commande les papillons.



Le cylindre d'extrémité de câble est inséré dans son logement sur la poulie.



DÉPOSE

Le remplacement du câble pour moi pour la première fois a été facilité par la dépose du réservoir et du boîtier de filtre à air , ce qui est une opération assez lourde..



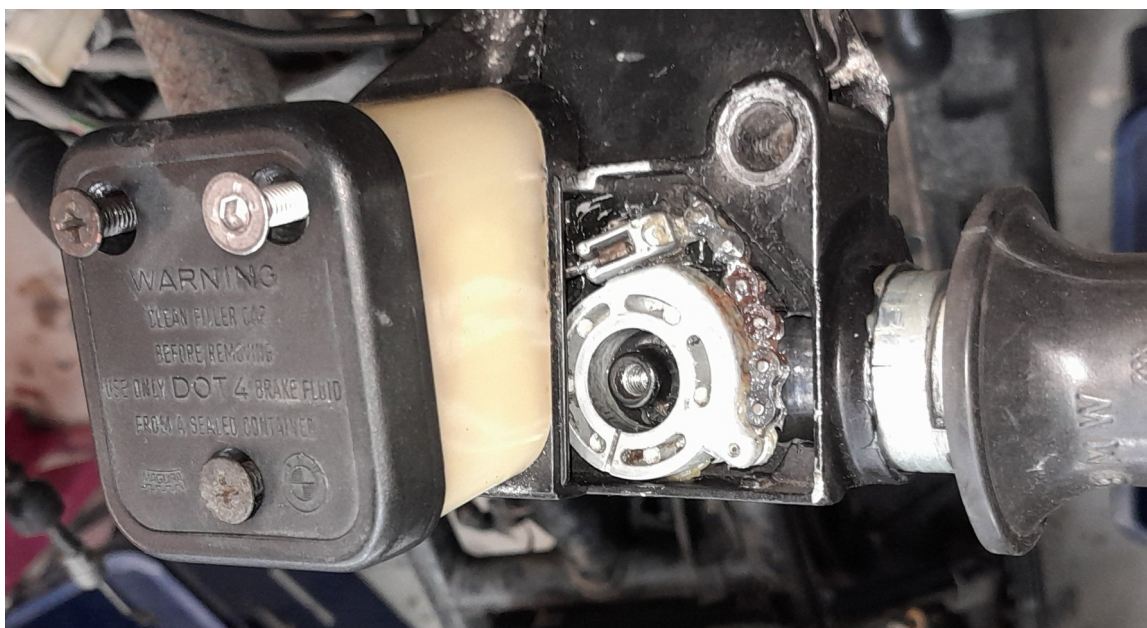
Voir : http://fantasiadl.com/FICHES/3010_K75_RESERVOIR_POSE_DEPOSE.pdf

Voir : http://fantasiadl.com/FICHES/2020_K75_BOITIER_FILTERE_A_AIR.pdf

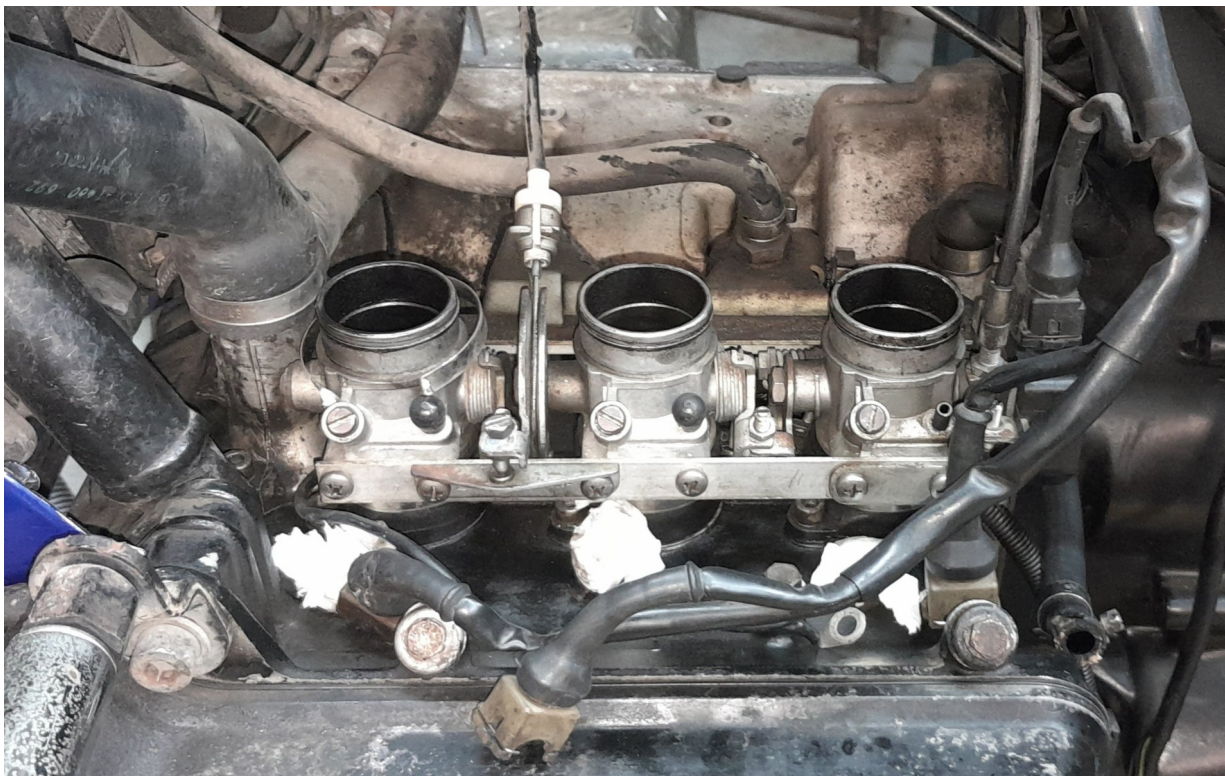
La dépose de ces éléments peut être l'occasion de passer un câble d'accélérateur et d'embrayage neuf à poste en plus du câble à changer.

Vous détachez les deux extrémités du câble d'accélérateur :

- A la poignée



- Sur la rampe de papillons



REEMPLACEMENT

Avant de déposer l'ancien câble , vérifiez que les extrémités des deux câbles , l'ancien et le nouveau sont strictement identiques.

Certains câbles ont une gaine en téflon pour faciliter le glissement et ne supporteraient pas la lubrification à l'huile.

Si vous voulez être certain que le nouveau câble est bien identique à l'ancien , en particulier pour la longueur , le plus simple est d'attacher une ficelle à l'extrémité avant du câble et de faire sortir le câble par le bas et l'arrière en laissant la ficelle en place pour matérialiser son trajet.

La comparaison des deux câbles est alors facile et si tout va bien vous pouvez utiliser la ficelle pour repasser le nouveau câble dans le bons sens , cette fois de l'arrière vers l'avant.

Une petite spirale de ruban adhésif sur les jonctions protubérantes peut faciliter le passage du câble.

Les photos montrent la réalisation avec le câble d'embrayage , mais le procédé est le même avec le câble d'accélérateur.



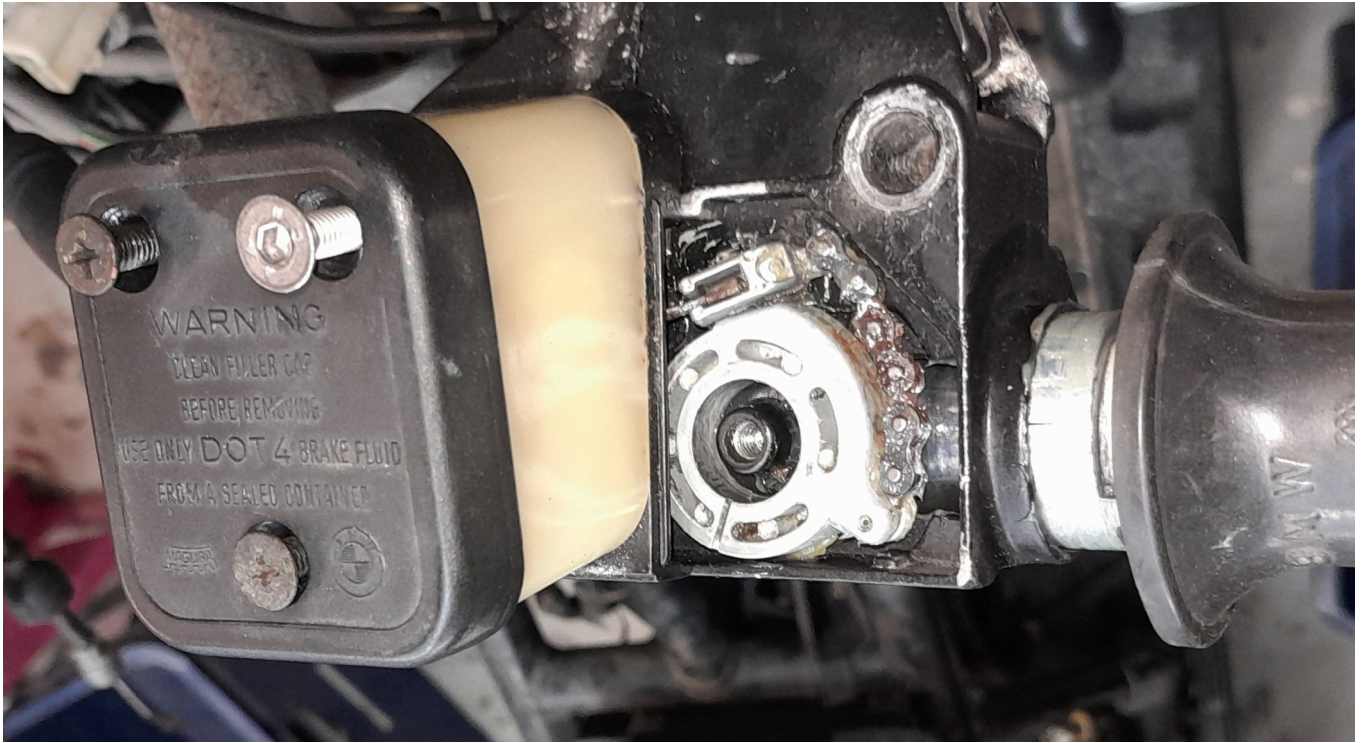
Il faut ensuite fixer le câble à ses deux extrémités :

Sur la poulie d'entraînement des papillons à l'arrière :

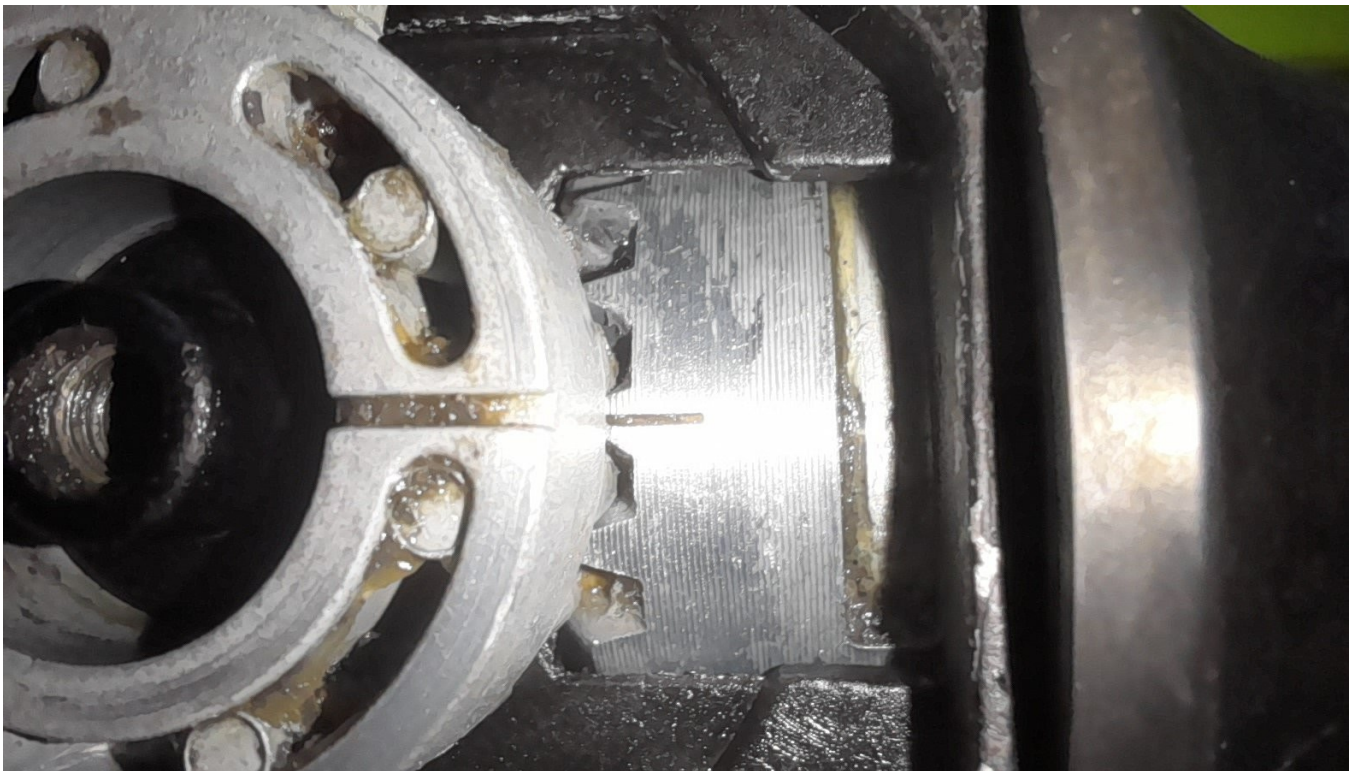


A l'avant dans la cuvette de l'extrémité de la chaînette du mécanisme d'engrenage de la poignée de droite.





Lors du remontage du couvercle , attention à bien faire coïncider les deux traits.



RÉGLAGE



Réglez le jeu du câble en dévissant plus ou moins le tendeur moleté à la poignée



Le jeu avant que le régime moteur ne change doit être d'environ 0,5 à 1 mm.

Vérifiez qu'il reste assez de jeu en braquant le guidon à droite et à gauche, le ralenti ne doit pas s'accélérer.

Serrez le contre écrou et remontez la protection caoutchouc.

ERREURS A NE PAS FAIRE

Ne pas vérifier l'identité des deux câbles en particulier pour la longueur , quand le nouveau est en place , c'est trop tard pour mesurer facilement la longueur.

Enfiler le nouveau câble à l'envers.

Choisir un mauvais trajet qui va entraîner une détérioration rapide de la gaine.

Ne pas faire coïncider les deux traits sur les engrenages de poignée.

BIBLIOGRAPHIE

La documentation BMW
La Revue Moto Technique
RealOEM.com

Le forum Motards BM'istes : [Forum Motards BM'istes \(forumpro.fr\)](http://forumpro.fr)

La vie courante avec une BMW K75 RT : <https://k75rt.wordpress.com/>

Le forum motos anciennes BMW : [Forum motos anciennes BMW \(motards.net\)](http://motards.net)

<https://bmist.forumpro.fr/t40394-la-mecanique-k2s-rangee>

https://www.kforum-tech.com/forum-area/___Files/electrical/EFI/bike-wont-start-FR.htm

Forum GSFR : <https://gsfr.forumactif.com>

<http://gmax.fr/>

[Maintenance et modifications de la BMW R1100S \(xn--le-fanfou-j4a.net\)](http://xn--le-fanfou-j4a.net)

<https://www.ateliermadman.com/moto-placeholder/entretien-bmw-r1150gs-new/>

<http://sd.mir.free.fr/spip/>

<https://landroverfaq.com/viewtopic.php?f=32&t=4823&sid=5b5a7e0948e19c717fc9140ae918bc94>

Isatis : [La BMW R1100 RT \(free.fr\)](http://free.fr)

JcJames : [Mecanique entretien et restauration motos \(free.fr\)](http://free.fr)

Tous ceux que j'ai oublié de citer mais que je remercie néanmoins.

fantasiadl

21/10/2023

01/11/2023