

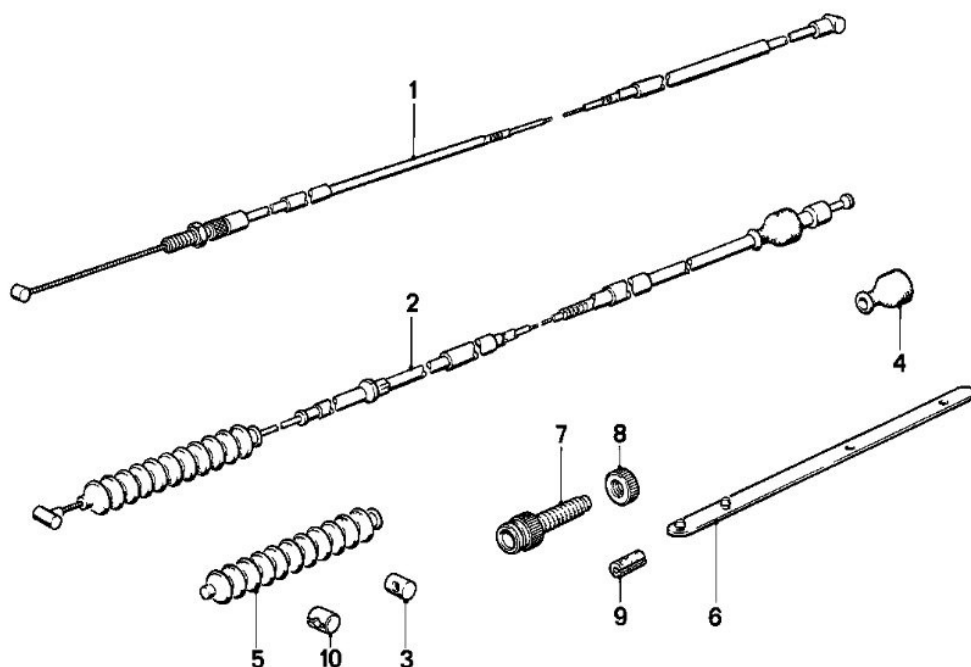
BMW K75 - JUIN 1996
Roues à bâtons - sans A.B.S.
VIN = 0256373
CÂBLE "STARTER"
Remplacement



ÉCLATÉ des PIÈCES

K569 (K 75, K 75 C, K 75 S, K 75 RT) K 75 85 (0562,0571)
Câble Bowden

[Choisissez un autre véhicule](#) > [Direction](#) > [Câbles Bowden](#)



N°	Descriptions	Supplément	Qté	A partir de	Jusqu'à	Référence pièce	Prix
01	Câble de starter		1			32731451636	\$24.64
POUR GUIDON HAUT							
01	Câble de starter		1			32731451638	\$24.64
02	Câble de commande d'embrayage	L=1510MM	1			32732324955	\$42.79
POUR GUIDON HAUT							
02	Câble de commande d'embrayage	L=1625MM	1			32732324960	\$34.23
03	Raccord		1			07119988505	\$1.73
04	Coupelle		1			32731230038	\$3.04
05	Coupelle		1			32732325866	\$3.45
06	Attache-câble	L=183MM	1			32731451809	\$1.22
06	Attache-câble	L=200MM/B=3,6MM	1			61131367599	\$0.43
07	Reglage de cable		1			32721234854	\$7.52
08	Ecrou molette	M10X1	1			32721232516	\$1.96
09	Rondelle en feutre		1			32721231610	\$1.50
10	Fixation de raccord	D=10MM	1			32721233550	\$6.23

OUTILLAGE NÉCESSAIRE

RAPPEL

Le câble Bowden est un système de transmission souple du mouvement, en mécanique, inventé en 1902 par Frank Bowden de la Raleigh Bicycle Company.

Il existe deux types de câbles de starter : pour guidon normal et pour guidon haut.

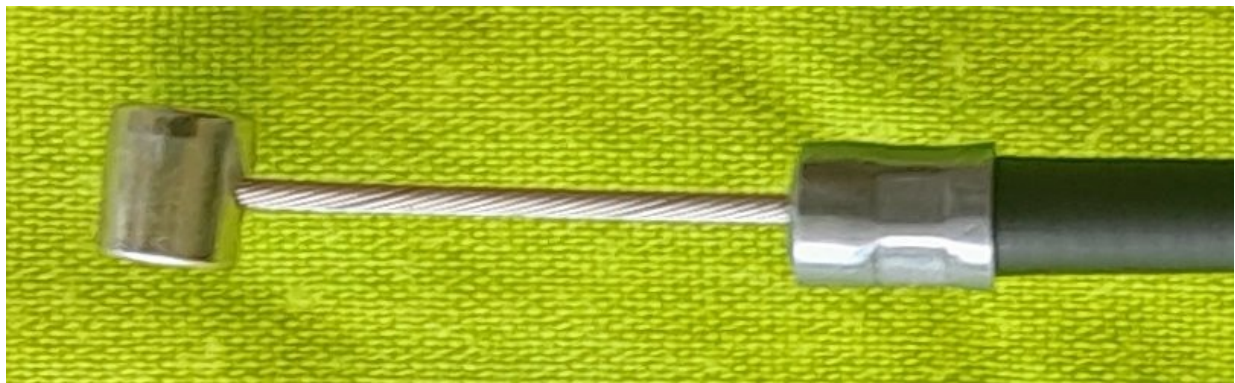
Sur ma moto , il mesure 125,7 cm , c'est donc le modèle pour guidon normal alors qu'il me semble avoir un guidon haut ?

Le câble de starter est composé de

- **un câble** d'un diamètre d'environ 1,3 mm et d'une longueur hors tout de 138,8 cm
- **une gaine** d'un diamètre d'environ 4,8 mm et d'une longueur d'environ 127,7 cm avec une gaine supplémentaire de protection sur la partie médiane.



- un sertissage avant constitué d'un cylindre perpendiculaire au câble de diamètre 6,2 mm et de largeur 6,8 mm.



- un sertissage arrière après l'embout de gaine et la vis de réglage et son contre écrou constitué d'un cylindre perpendiculaire au câble d'un diamètre de 6,5 mm et d'une largeur de 6,9 mm



DÉMONTAGE

A l'avant

Le câble est fixé dans la manette de "starter" (ralenti accéléré à une ou deux positions)

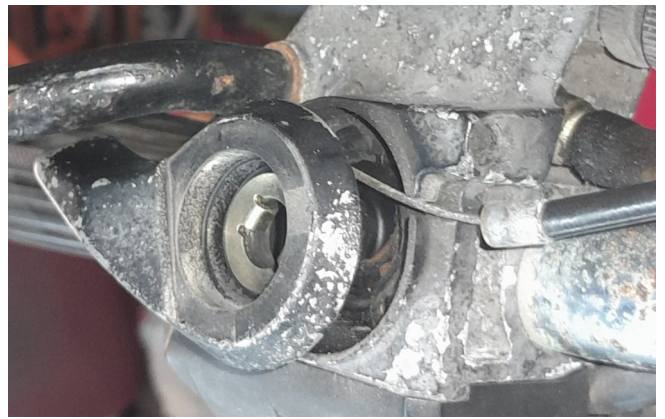
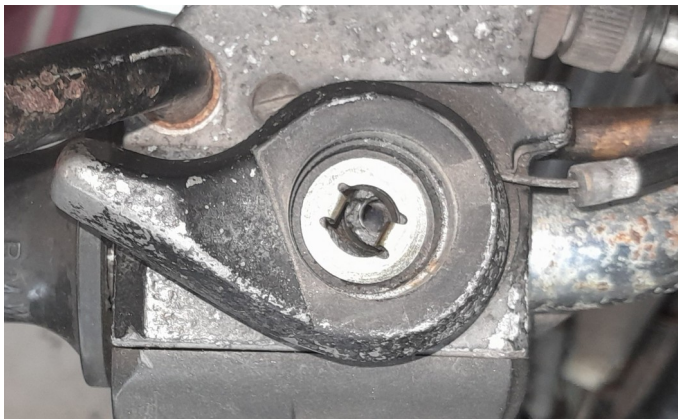


On peut y accéder de la manière suivante :

Retirez le cache en plastique avec un couteau puis dévissez la grosse vis.



Vous pouvez alors soulever le levier de starter sans perdre la rondelle à ergots d'entraînement et dégager le câble de la rainure du support..



Vous avez maintenant accès au mécanisme d'encliquetage avec la bille montée sur ressort qui peut se bloquer dans deux positions.

Ne perdez pas la petite piste cintrée de verrouillage.

Vous pouvez alors dégager le petit cylindre à l'extrémité du câble en le faisant pivoter pour passer dans la rainure.

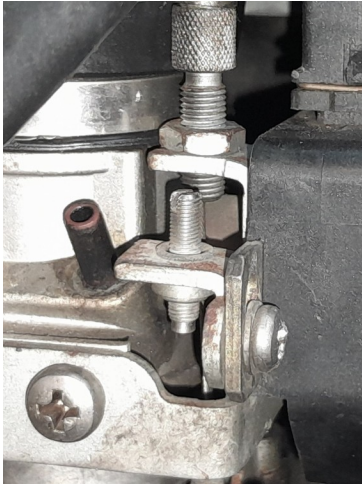


A l'arrière

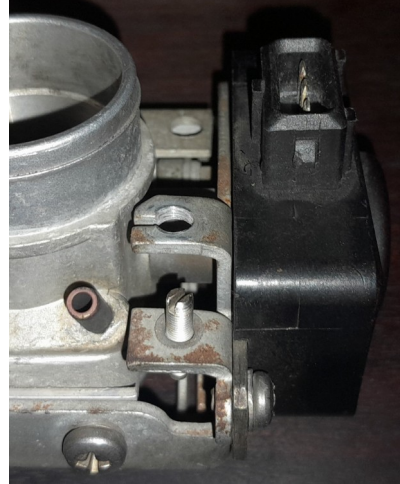
Le réglage de la tension du câble se fait par l'arrière par l'intermédiaire d'une vis creuse avec contre-écrou se vissant dans un support fendu à l'arrière de la rampe de papillons à proximité du T.P.S.

La fente permet de retirer le câble une fois qu'on a dévissé complètement la vis de réglage après avoir débloqué le contre-écrou.

Arrivée câble



Dessus



Dessous

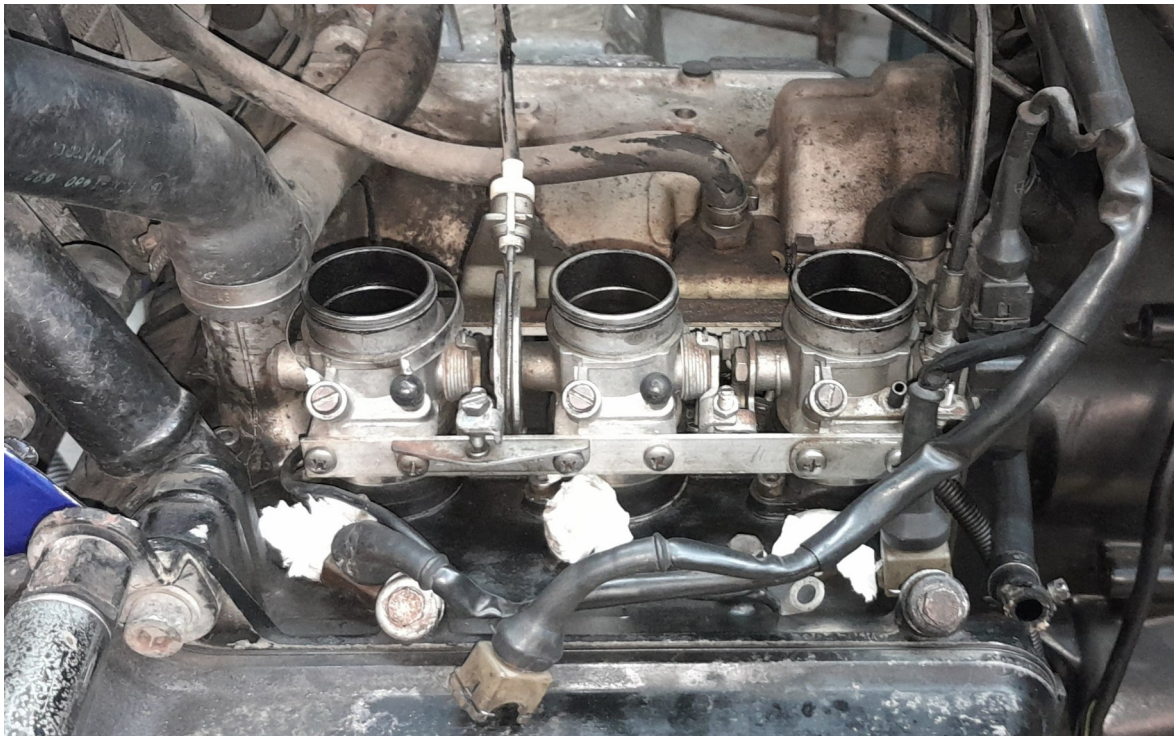


Une fois qu'on a du mou dans le câble, il suffit ensuite de sortir le petit cylindre de son logement.

C'est un peu plus difficile quand la rampe de papillons est en place.

Remplacement du câble

Le remplacement du câble au moins la première fois est facilité par la dépose du réservoir et du boîtier de filtre à air.



Voir : http://fantasiadl.com/FICHES/3010_K75_RESERVOIR_POSE_DEPOSE.pdf

Voir : http://fantasiadl.com/FICHES/2020_K75_BOITIER_FILTRE_A_AIR.pdf

La dépose de ces éléments peut être l'occasion de passer un câble d'embrayage neuf à poste en plus du câble de starter à changer.

En effet , si le câble d'accélérateur casse en balade , on devrait pouvoir rentrer avec le câble de starter (ralenti accéléré à deux positions). C'est plus difficile si c'est le câble d'embrayage.

Les deux extrémités du câble de starter sont détachées

Avant de déposer l'ancien câble , vérifiez que les extrémités des deux câbles , l'ancien et le nouveau sont strictement identiques.

Certains câbles ont une gaine en téflon pour faciliter le glissement et ne supporteraient pas le graissage aux hydrocarbures.

Le meilleur moyen pour pouvoir comparer la longueur des deux câbles est d'attacher une ficelle de deux mètres à l'avant du câble de starter et de sortir le câble par le bas en laissant la ficelle en place pour matérialiser le trajet du câble.

Les photos sont prises avec le câble d'embrayage , mais le processus est le même avec le câble de starter.



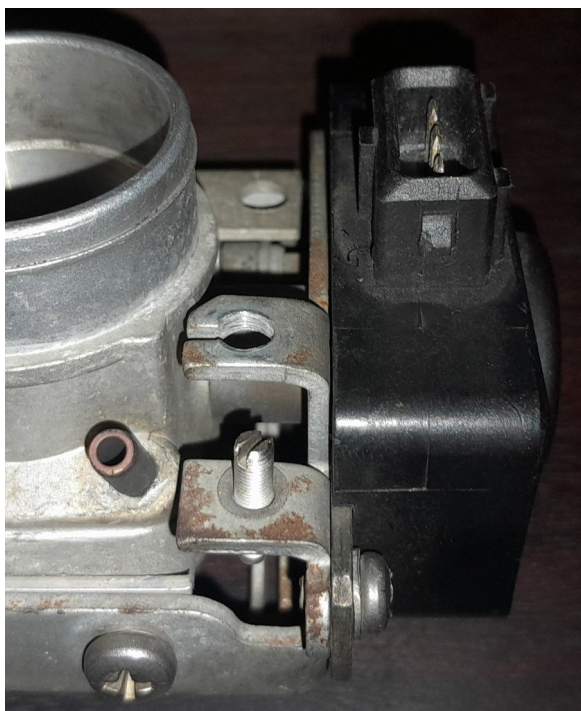
La comparaison des deux câbles est alors facile.

Si tout correspond , attachez le nouveau câble dans le bon sens à l'extrémité de la ficelle , une petite spirale de ruban adhésif sur les jonctions peut faciliter le passage et vous tirez sur la ficelle par l'avant pour mettre le nouveau câble en place. De cette manière vous serez certain que le trajet sera bien identique.

REMONTAGE

A l'arrière

Passez le câble dans la fente du support et vissez à fond la vis et le contre écrou pour avoir le maximum de jeu (pas comme sur la photo).

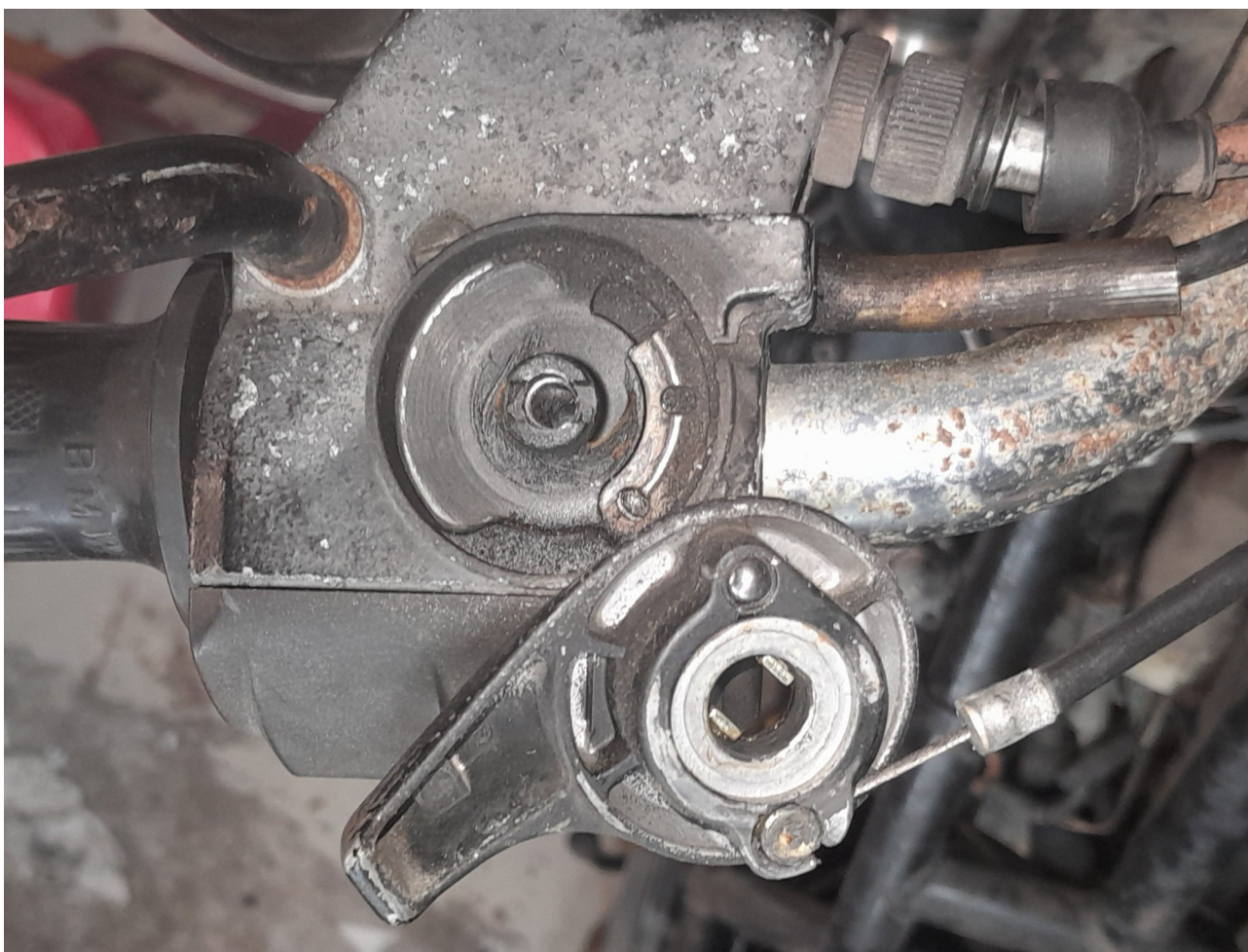


Insérez le petit cylindre dans son logement à l'arrière de la rampe de papillons.



A l'avant

Après nettoyage soigneux et graissage , insérez le petit cylindre dans son logement



Passez le câble dans la rainure et insérez l'arrêt de gaine dans son logement.



Remontez le levier avec la grosse vis sans oublier la rondelle à ergots



Serrez la vis modérément et remettez le cache.

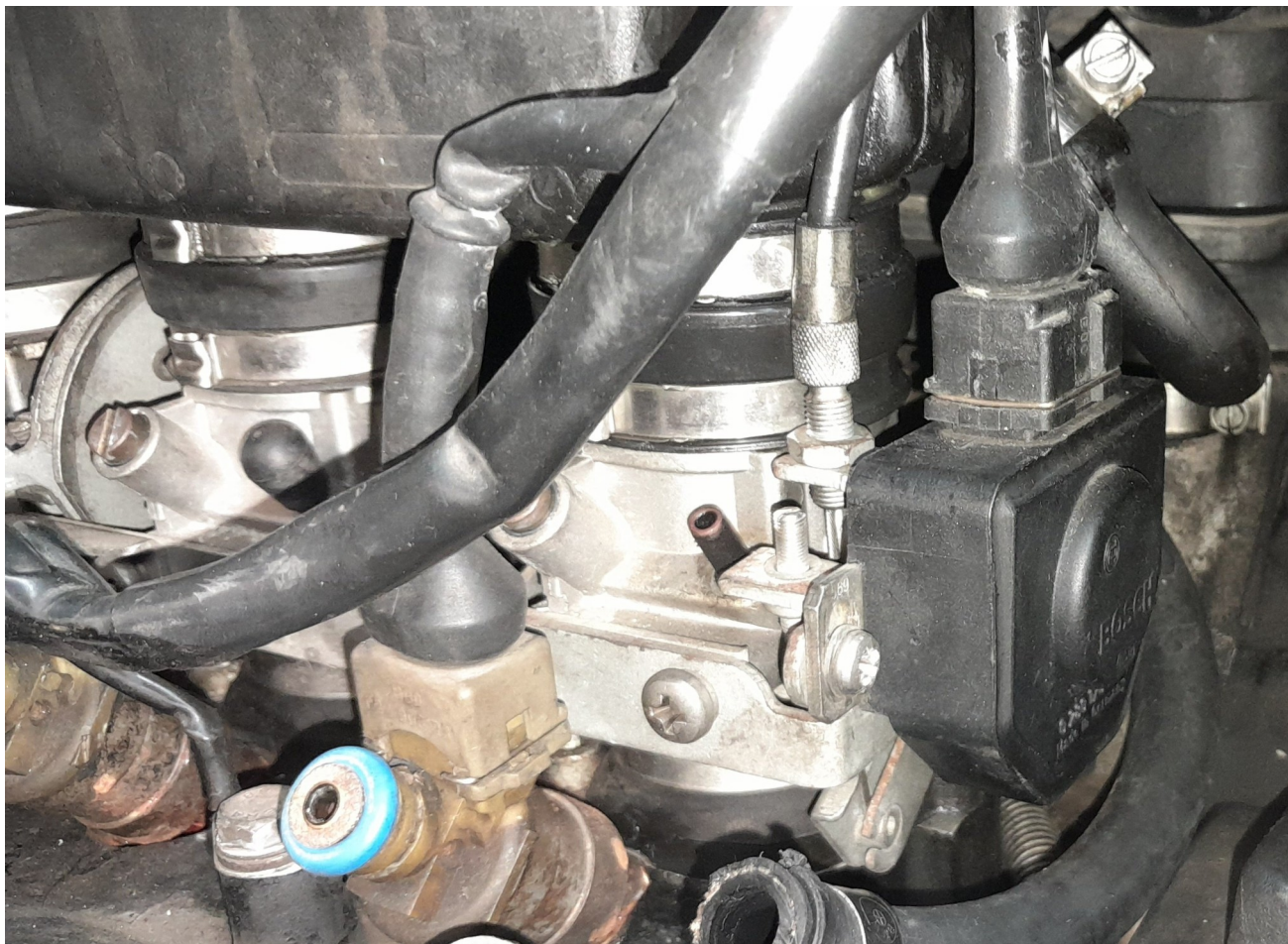
REMONTAGE du BOÎTIER de FILTRE A AIR

Réalisez les mêmes opérations en sens inverse.

Voir : http://fantasiadl.com/FICHES/2020_K75_BOITIER_FILTRE_A_AIR.pdf

Voir : http://fantasiadl.com/FICHES/3010_K75_RESERVOIR_POSE_DEPOSE.pdf

RÉGLAGE



La manette de ralenti accéléré "starter" sur ma machine dispose de 3 positions fixes déterminées par la petite bille à ressort :

au repos
(moteur chaud)

premier cran
(en dessous de +10°)

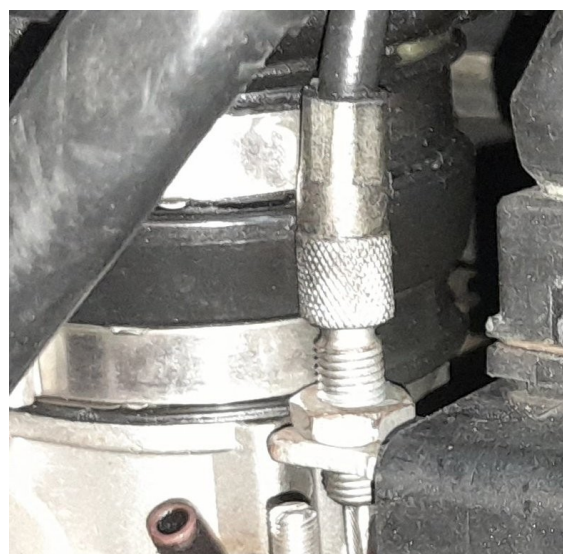
deuxième cran
(au dessus de +10°)



Sur ma R1100GS , la manette n'a que deux positions fixes et doit être maintenue si on veut accélérer à fond.

Vérifiez que l'embout de la gaine de starter au guidon est bien dans son logement , pas comme sur la photo suivante.

Le réglage se fait à l'arrière de la rampe de papillons en débloquant le contre écrou avec une clé de 10 mm , en vissant plus ou moins la vis creuse du tendeur de starter , puis en bloquant le contre écrou.



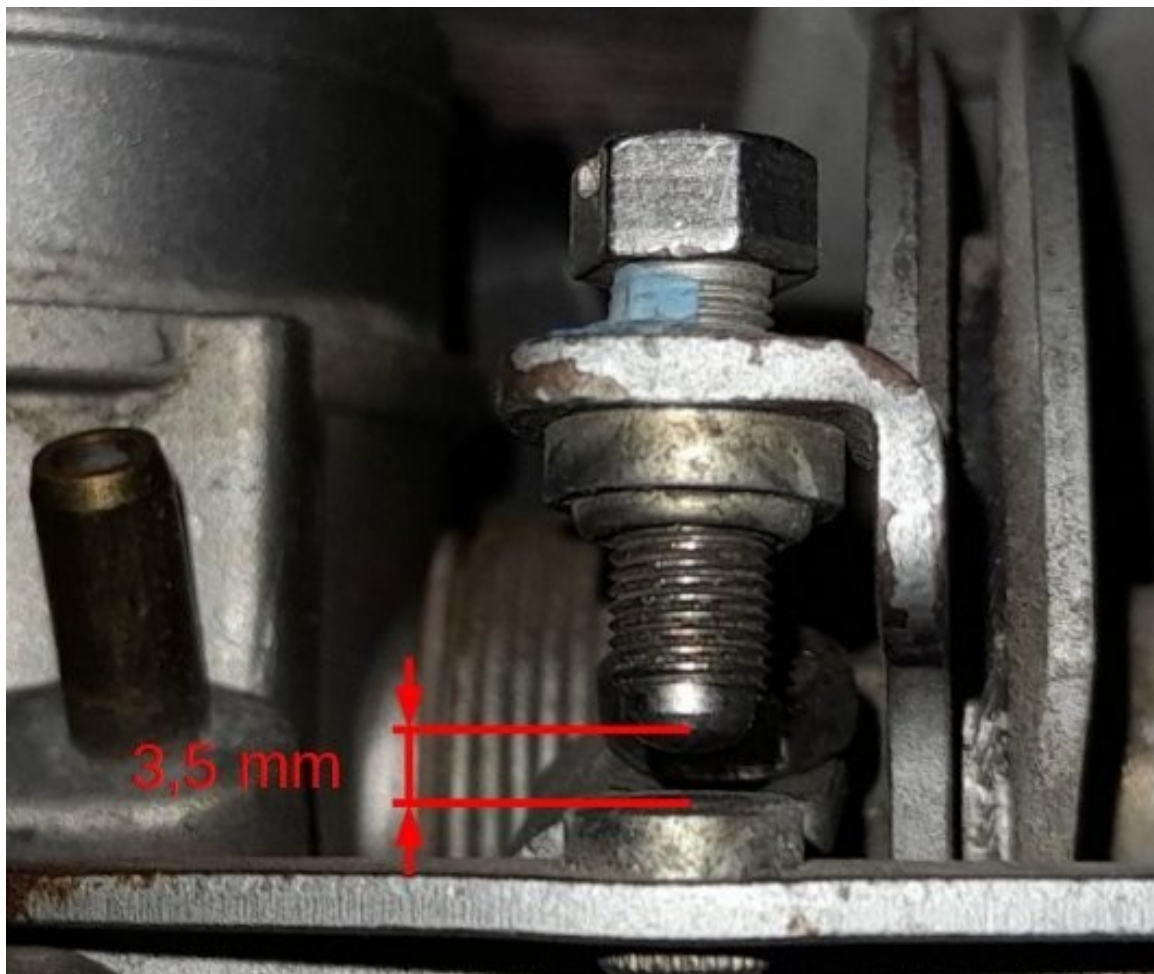
Mettez la manette de starter sur la position 1 , puis dévissez le tendeur de starter pour mettre le câble en tension et ouvrir légèrement les papillons.

Quand la distance entre la vis de butée en fermeture des papillons et son support est de 1,5 mm , bloquez le contre écrou du tendeur de starter.



Surtout , ne touchez pas à la vis de butée des papillons en position fermée réglée en usine et bloquée avec une marque bleue.

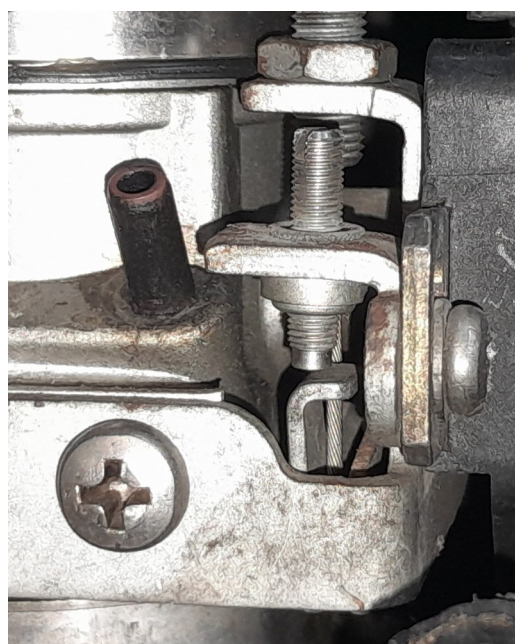
Une fois ce réglage effectué , si vous mettez la manette en position 2 , la vis de butée de fermeture des papillons devrait être à 3,5 mm de son support.



Vérifiez que les réglages ne se modifient pas en tournant le guidon dans les positions extrêmes.

Vérifiez que le régime au premier cran est satisfaisant (environ 1300 tours)

Vous pouvez ensuite régler le régime moteur maximum au deuxième cran du "starter" (1500 tours ?) en agissant avec un petit tournevis sur la vis de butée de starter.



ERREURS A NE PAS FAIRE

Commander un câble d'une longueur non adaptée , mais mieux vaut trop long que trop court..
Toucher à la vis de butée de repos des papillons.
Perdre la petite piste métallique incurvée de la commande de starter.
Retirer le câble sans repérer son trajet.

BIBLIOGRAPHIE

La documentation BMW
La Revue Moto Technique
RealOEM.com

Le forum Motards BM'istes : [Forum Motards BM'istes \(forumpro.fr\)](https://forumpro.fr)
La vie courante avec une BMW K75 RT : <https://k75rt.wordpress.com/>
Le forum motos anciennes BMW : [Forum motos anciennes BMW \(motards.net\)](https://motards.net)

<https://bmist.forumpro.fr/t40394-la-mecanique-k2s-rangee>

https://www.kforum-tech.com/forum-area/___Files/electrical/EFI/bike-wont-start-FR.htm

Forum GSFR : <https://gsfr.forumactif.com>
<http://gmax.fr/>

[Maintenance et modifications de la BMW R1100S \(xn--le-fanfou-j4a.net\)](https://xn--le-fanfou-j4a.net)

<https://www.ateliermadman.com/moto-placeholder/entretien-bmw-r1150gs-new/>

<http://sd.mir.free.fr/spip/>

<https://landroverfaq.com/viewtopic.php?f=32&t=4823&sid=5b5a7e0948e19c717fc9140ae918bc94>

Isatis : [La BMW R1100 RT \(free.fr\)](https://free.fr)

JcJames : [Mecanique entretien et restauration motos \(free.fr\)](https://free.fr)

Tous ceux que j'ai oublié de citer mais que je remercie néanmoins.

fantasiadl 21/09/2023 10/10/2023