

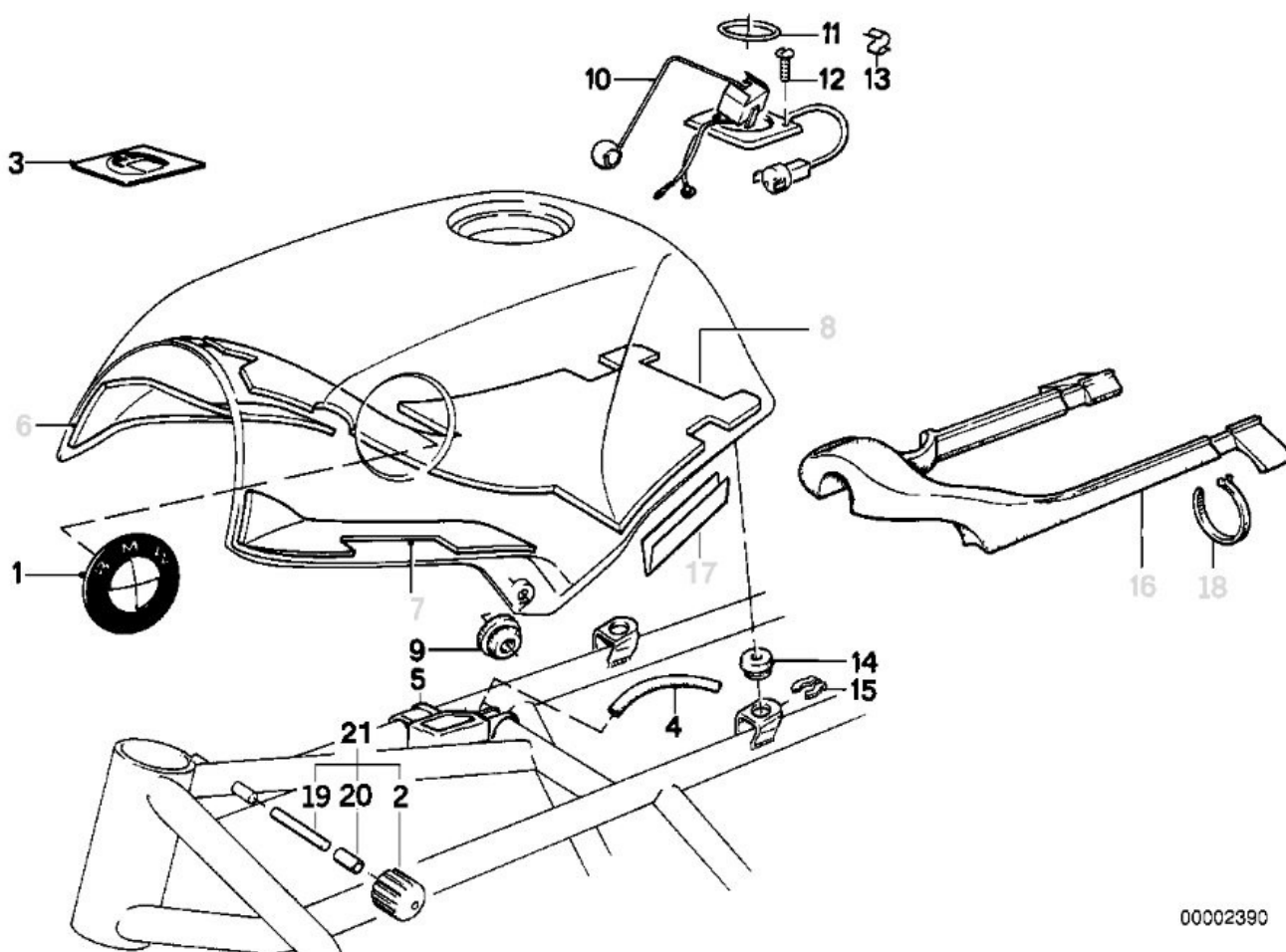
**BMW K75 - JUIN 1996**  
**Roues à bâtons - sans A.B.S.**  
**VIN = 0256373**  
**JAUGE CARBURANT**  
**Dépose - Contrôle - Remontag**



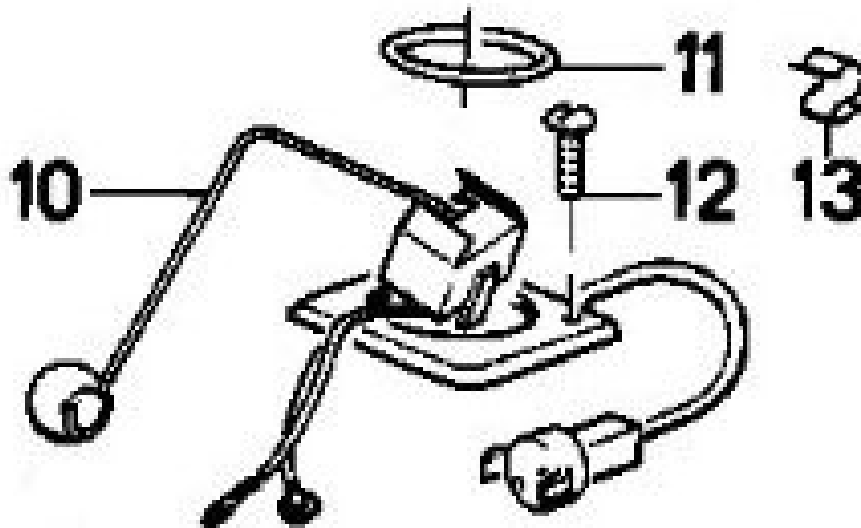
ÉCLATÉ des PIÈCES

**K569 (K 75, K 75 C, K 75 S, K 75 RT) K 75 85 (0562,0571)**  
**Reservoir de carburant/pièces de montage**

[Choisissez un autre véhicule](#) > [Alimentation en carburant](#) > [Réservoir carbur. avec tubulure remplis.](#)



00002390



N°	Descriptions	Supplément	Qté	A partir de	Jusqu'à	Référence pièce	Prix	Note
i	FG* K100 0008131 / K100RS 0084625 / K100RT 0027888 / K100RSUSA 0042660 / K100RTUSA 0053295							
01	Plaquette	D=70MM	2			<a href="#">46637686746</a>	\$12.79	
02	Tampon		2			<a href="#">16112323615</a>	\$2.80	
03	Panneau	HELM	1			<a href="#">51141453617</a>	\$5.34	
04	Tuyau	1000MM	X			<a href="#">16131455350</a>	\$9.12	
05	Collecteur		1			<a href="#">16132307467</a>	\$3.12	
09	Manchon caoutchouc		2			<a href="#">46631453144</a>	\$1.39	
10	Jauge de carburant		1	01/1993		<a href="#">62162305558</a>	\$136.08	
11	Anneau d'étanchéité		1			<a href="#">62161459608</a>	\$7.12	
12	Vis à tête bombée	M6X12-Z1	4			<a href="#">07119907596</a>	\$0.36	
13	Agrafe de fixation de câbles	D=15/B=4	1			<a href="#">61131351044</a>	\$0.42	
14	Douille		2	05/1991		<a href="#">16112309163</a>	\$2.80	
15	Disque de securite	KL 10	2	01/1987	12/1996	<a href="#">07129934330</a>	\$1.12	arrêté
15	Disque de securite	KL 10-ZNS3	2	01/1987		<a href="#">07129905244</a>	\$1.62	
15	Disque de securite	8,0	2	08/1990		<a href="#">07119932863</a>	\$0.11	
19	Goupille de serrage		2	01/1993		<a href="#">46512320962</a>		
20	Douille		2	01/1993		<a href="#">46512320960</a>	\$1.33	
21	Pieces de fixation		1	01/1993		<a href="#">16112307408</a>	\$12.18	arrêté

Le démontage de la jauge à carburant est une opération lourde qui peut être rendue nécessaire par un dysfonctionnement de la jauge ou une fuite à ce niveau.

Les pièces neuves ne semblent plus disponibles.

Les mesures électriques faites directement sur la jauge une fois sortie permettent de s'affranchir des temporisations souvent gênantes quand on fait les tests sur la moto.

Le réservoir de ma K75 fait 21 litres dont une réserve de 5 litres.

## OUTILLAGE NÉCESSAIRE

Celui nécessaire pour démonter le réservoir

Un tournevis cruciforme pour les 4 vis à tête ronde de 6 x 12 de fixation de la trappe

Une clé Allen de 5 mm pour les vis de trappe : BTR 6 x 12 mm avec rondelle qui les ont remplacées.

Un joint de trappe de jauge à carburant en matériau résistant au carburant dont les dimensions approximatives sont :

Largeur Ext = 55 mm

Largeur Int = 43,7 mm

Diamètre = 5,5 mm



## RAPPEL

Les couleurs des fils à l'extérieur du réservoir de la prise de la jauge de carburant (qui sert aussi pour l'alimentation de la pompe) sont les suivantes :

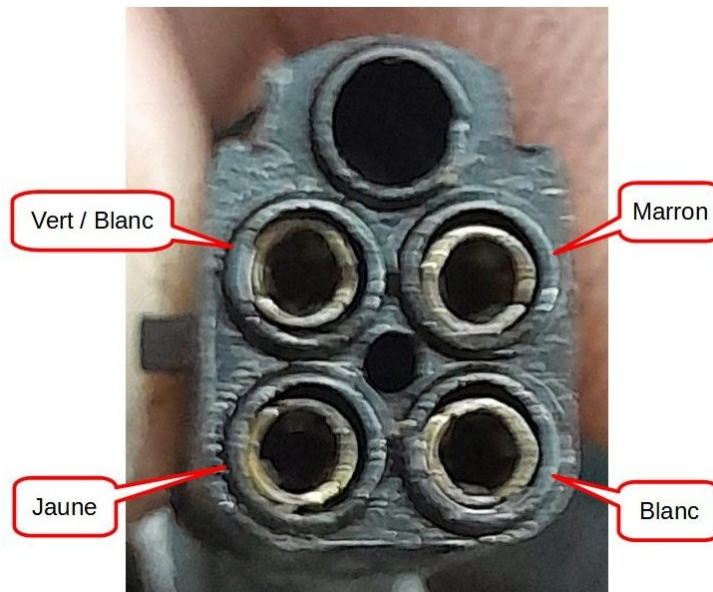
Alimentation pompe :

PLUS = Vert/Blanc ( Fil Jaune à l'intérieur du réservoir )  
MOINS ou masse = Marron ( Fil Noir à l'intérieur du réservoir )

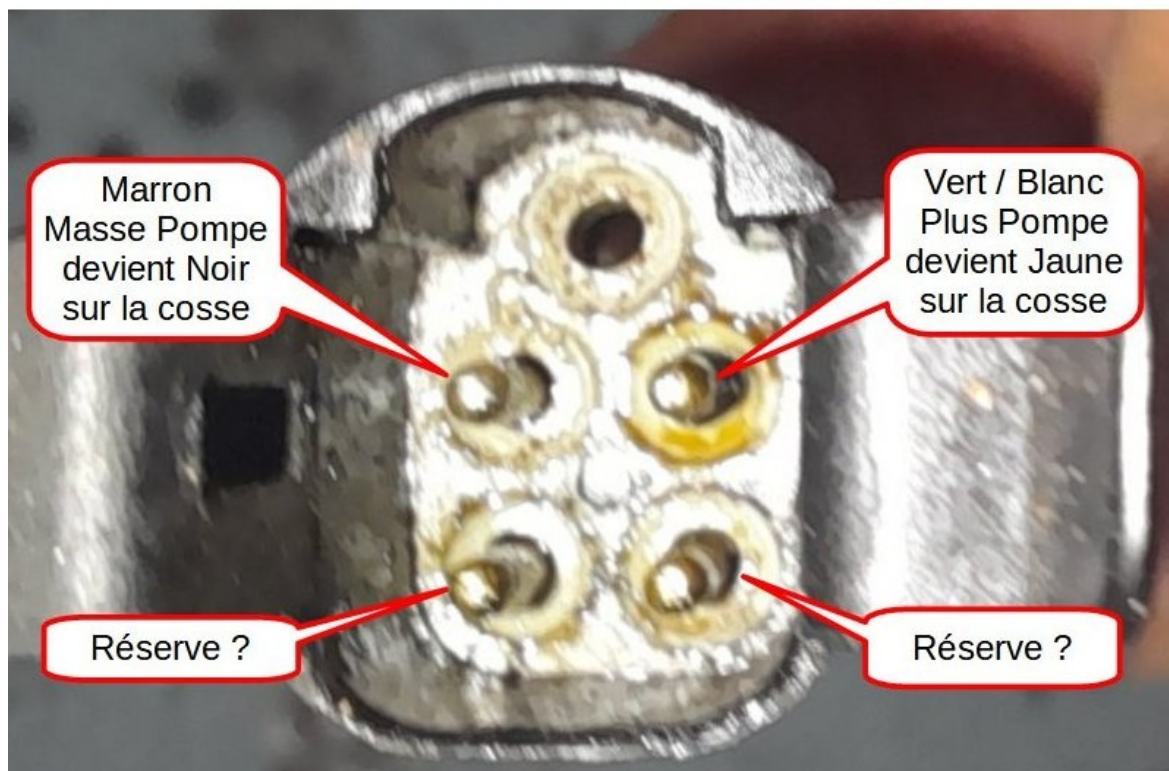
Jauge :

Témoin de réserve = Blanc donne l'information réserve en tout ou rien  
Lecteur de jauge = Jaune donne la quantité restante en proportionnel

PRISE JAUGE côté FAISCEAU



PRISE JAUGE côté JAUGE



## DÉPOSE

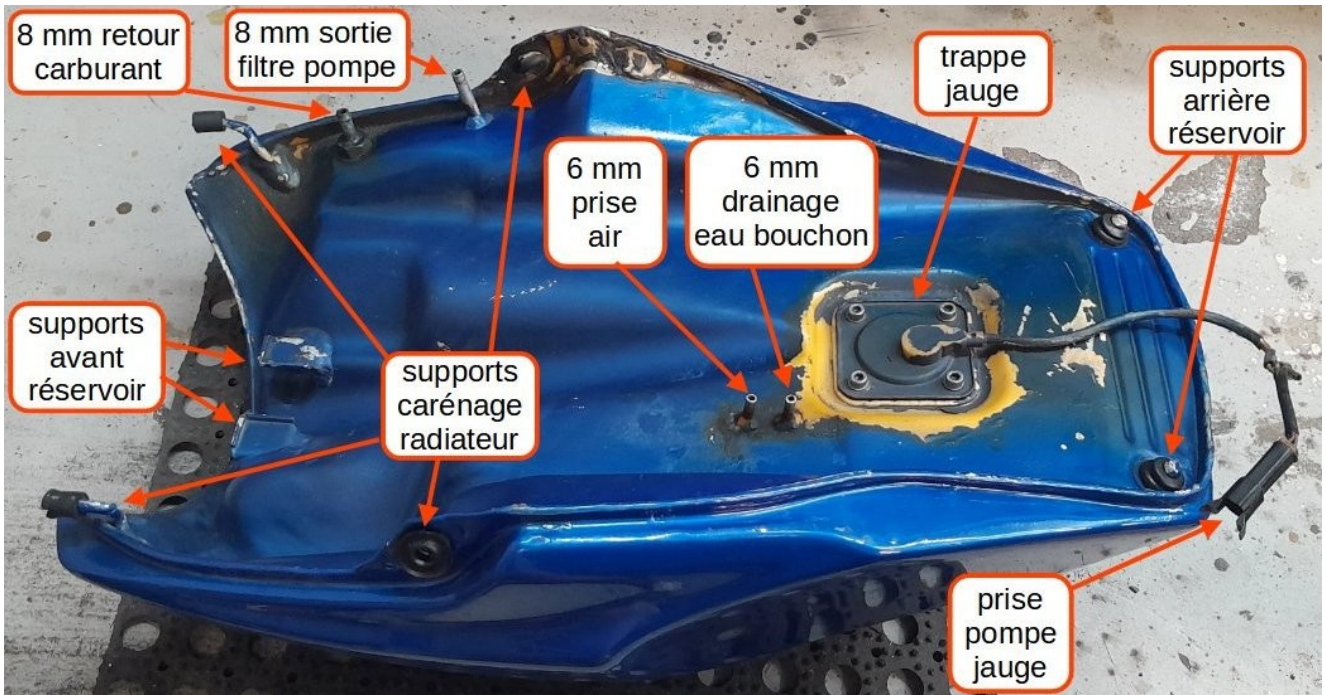
Débranchez le fil de masse (moins) de la batterie et isolez le.

Voir [http://fantasiadl.com/FICHES/6110\\_BATTERIE\\_K75\\_DEPOSE\\_REPOSE.pdf](http://fantasiadl.com/FICHES/6110_BATTERIE_K75_DEPOSE_REPOSE.pdf)

Siphonnez le réservoir pour le vider

La dépose de la jauge à carburant nécessite la dépose des carénages latéraux et du réservoir car elle est fixée à sa face inférieure.

Voir : [http://fantasiadl.com/FICHES/3010\\_K75\\_RESERVOIR\\_POSE\\_DEPOSE.pdf](http://fantasiadl.com/FICHES/3010_K75_RESERVOIR_POSE_DEPOSE.pdf)



Si vous souhaitez débrancher dans de bonnes conditions les fils alimentant la pompe , il est préférable de le faire une fois la pompe sortie pour éviter d'abîmer les cosses de la pompe coûteuse.

En effet , le dévissage des écrous des fils d'alimentation de la pompe dans le réservoir ne permet pas de maintenir les cosses pour éviter leur rotation et risque de détériorer la pompe.

L'extraction de la pompe n'est pas sans risque car le support de pompe est fragile avec l'âge et va peut être se casser au cours de la manœuvre (mais il est moins cher qu'une pompe).

De toute façon , il faudra démonter la trappe du bouchon de réservoir pour accéder à la pompe et débrancher les fils venant de la jauge de carburant.

Profitez en pour changer le filtre si c'est nécessaire et peut être les tubulures et le support et l'amortisseur de pompe.

Voir : [http://fantasiadl.com/FICHES/3060\\_K75\\_POMPE\\_A\\_CARBURANT.pdf](http://fantasiadl.com/FICHES/3060_K75_POMPE_A_CARBURANT.pdf)

Le flotteur de jauge et son bras sont disposés à l'intérieur du réservoir sur le coté droit.



La prise à quatre broches qui alimente la jauge et la pompe à essence est placée sur le coté droit du cadre.



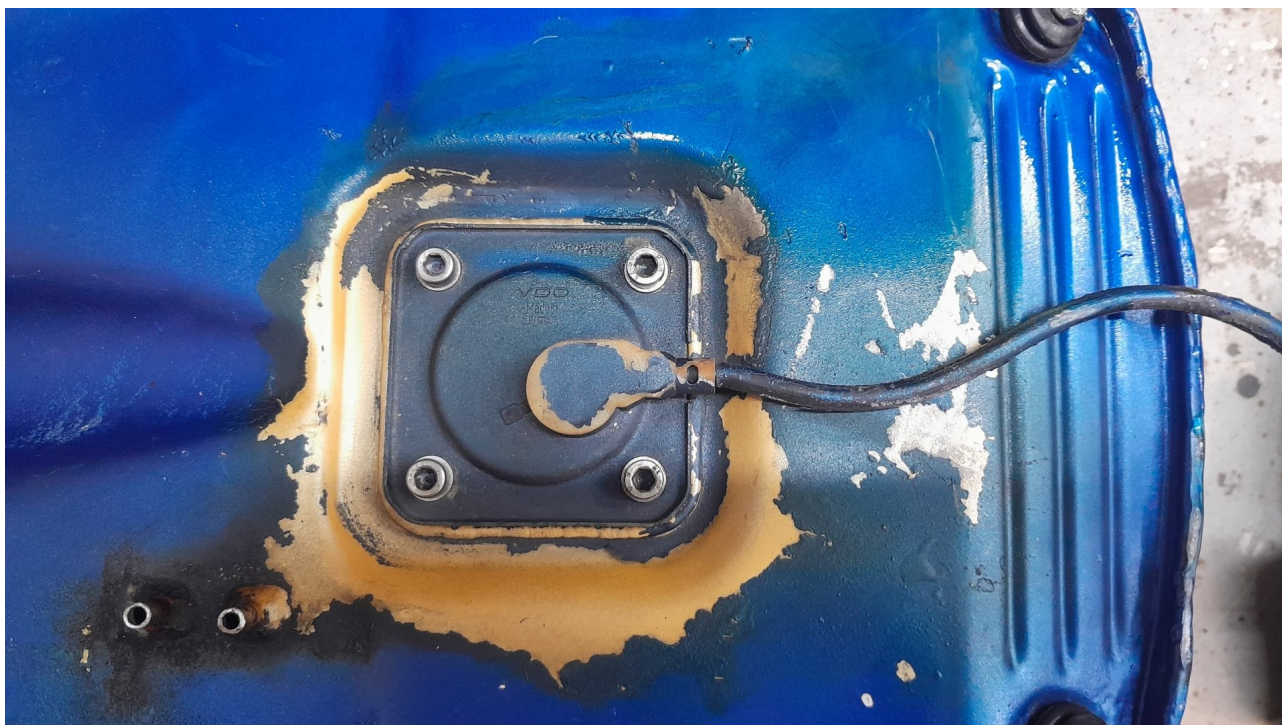


Vous allez maintenant démonter la connexion des fils de jauge à la pompe à carburant avec une douille de 7 mm pour le plus et de 8 mm pour le moins.

- Fil Jaune = PLUS : filetage M4 , écrou de 7 mm.
- Fil Noir = MOINS : filetage M5 , écrou de 8 mm.



Démontez les quatre vis BTR de 6 mm par 16 mm avec une clé Allen de 5 mm.



Vous pouvez faire une marque de repérage pour l'orientation sur l'embase de jauge et le réservoir mais il y a peu de possibilité d'erreur.

Décollez avec précaution l'embase de jauge ,  
il est préférable d'utiliser un joint torique neuf adapté à chaque fois.

Celui là bien que d'origine BMW ? n'a pas  
résisté aux outrages du carburant.

Il va nécessiter un long travail de nettoyage



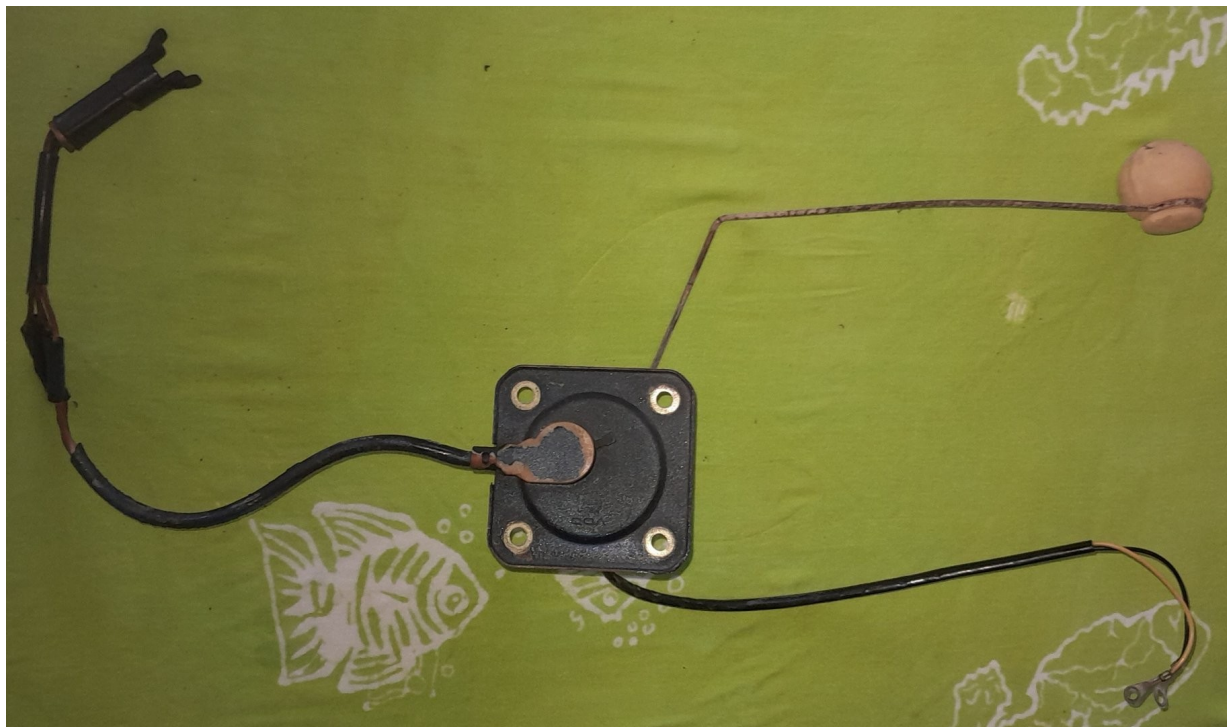


Sortez avec précaution la jauge et le bras tortueux avec son flotteur.



La jauge sortie :





## CONTRÔLE

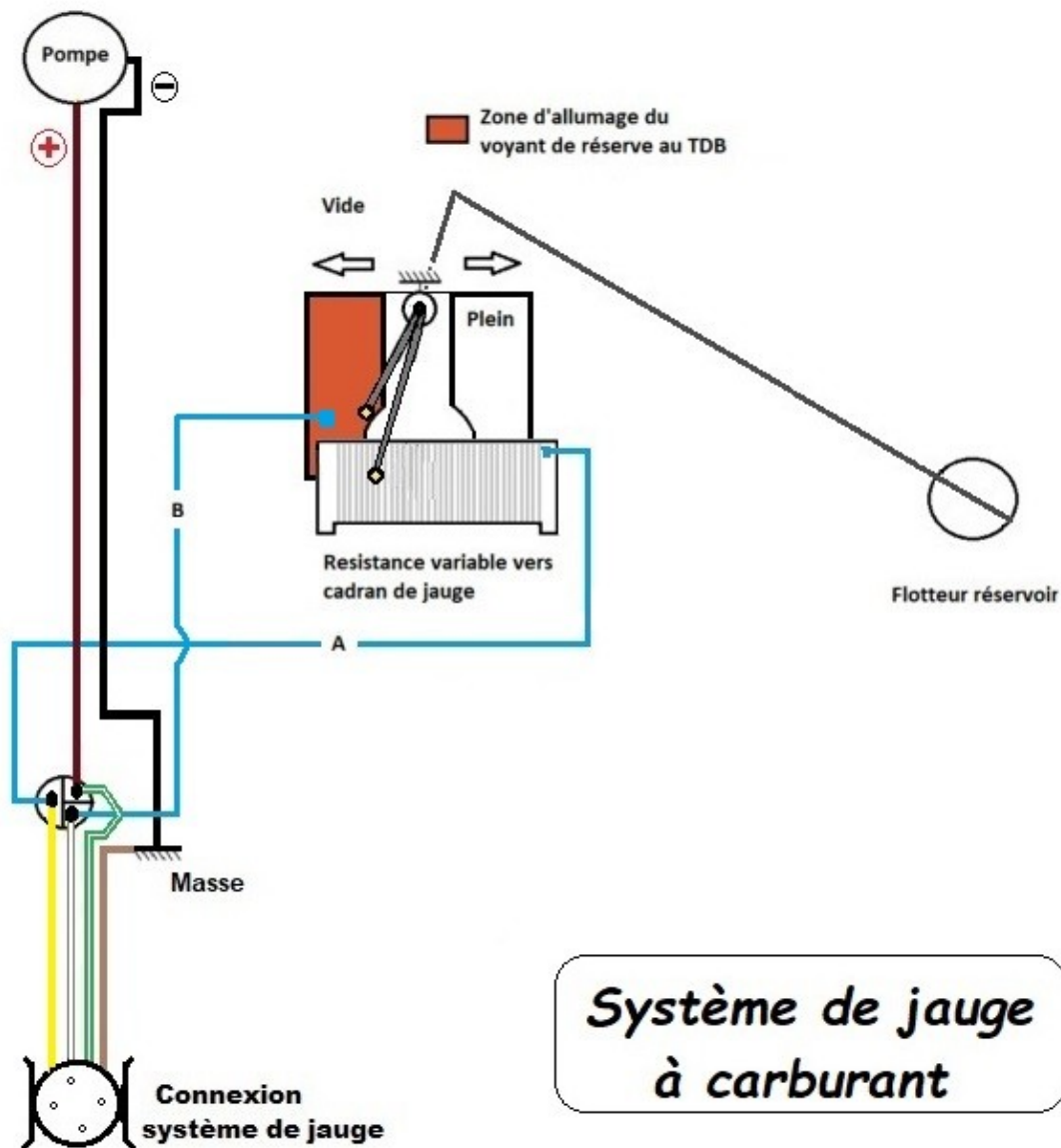
La jauge de ma machine est particulièrement corrodée et on ne trouve pas facilement des pièces neuves.

Elle a ensuite repris un peu meilleur aspect après un bref passage au Corrobril.

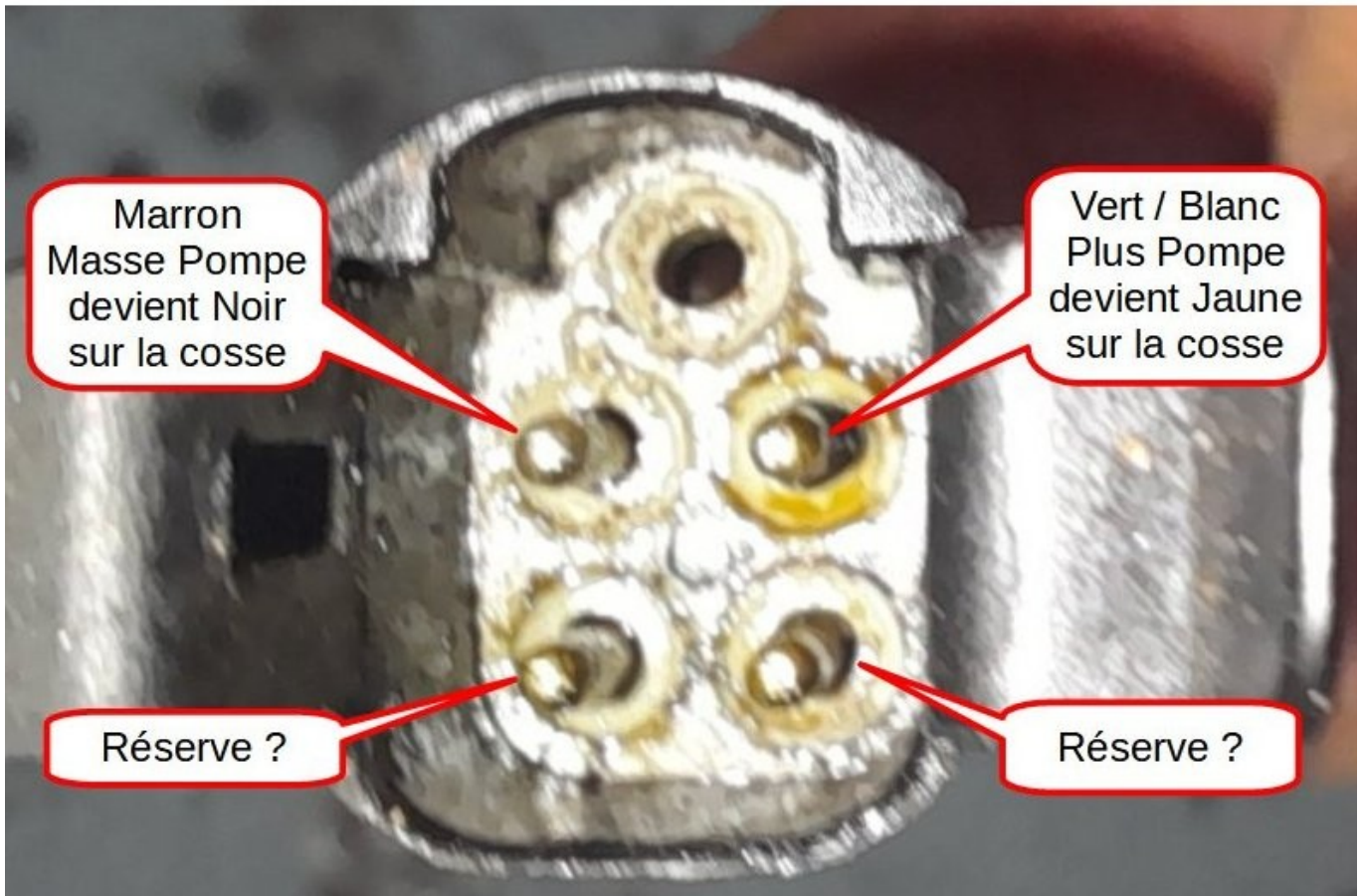
La jauge est un peu inclinée sur le côté pour permettre un débattement du bras du flotteur dans le réservoir.



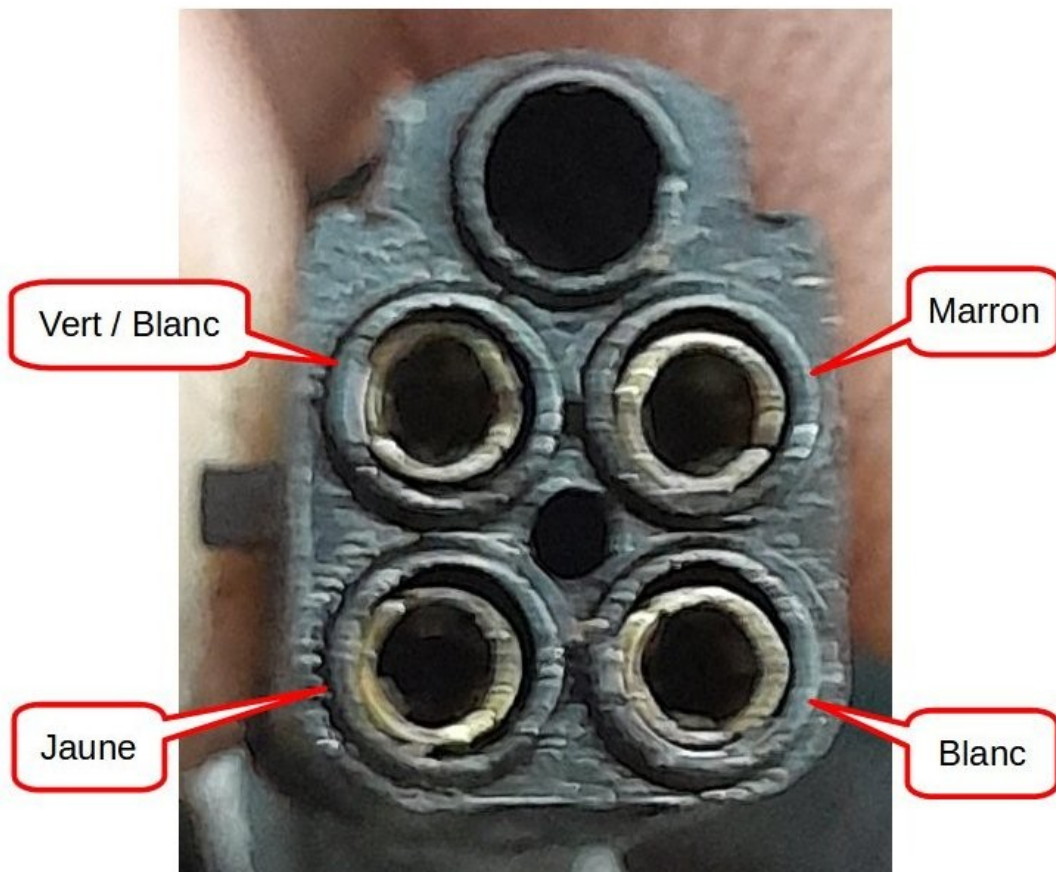
Pour le câblage voir l'excellent schéma de bello2a et les articles du forum détaillant les différents types de jauges : <https://bmist.forumpro.fr/t137994-problemes-branchement-pompe-a-essence-et-jauge?highlight=jauge>



## PRISE JAUGE côté JAUGE



## PRISE JAUGE côté FAISCEAU



## REPOSE

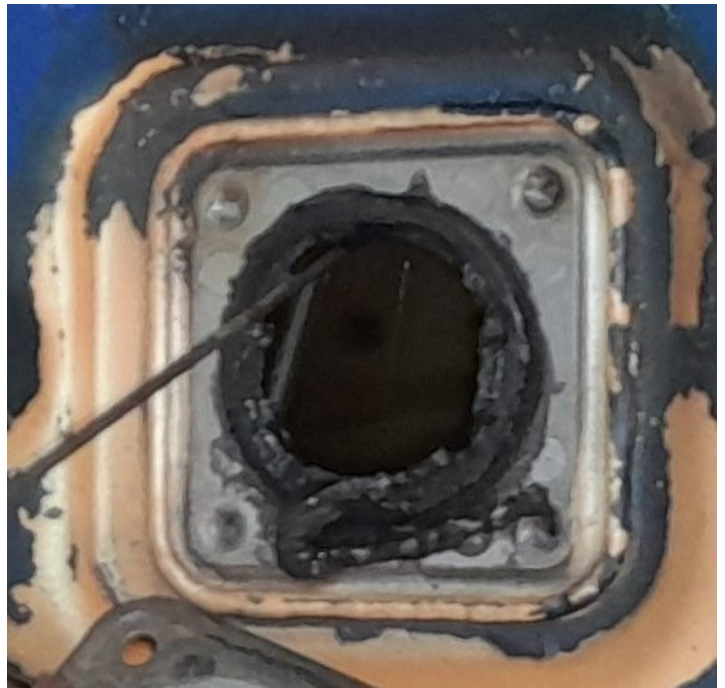
Nettoyez la surfaces d'appui sur le réservoir de l'embase de la jauge.

Mettez un joint torique neuf résistant aux carburants.

Remontez la pompe et le filtre en vous assurant que le fil électrique et les tuyaux ne gêneront pas le débattement du bras du flotteur.

Introduisez avec précaution le bras du flotteur vers l'avant du côté droit du réservoir. Il doit longer le côté intérieur droit du réservoir.

Serrez avec précaution les quatre BTR 6x12 mm (taraudages borgnes dans l'aluminium) - couple : ???



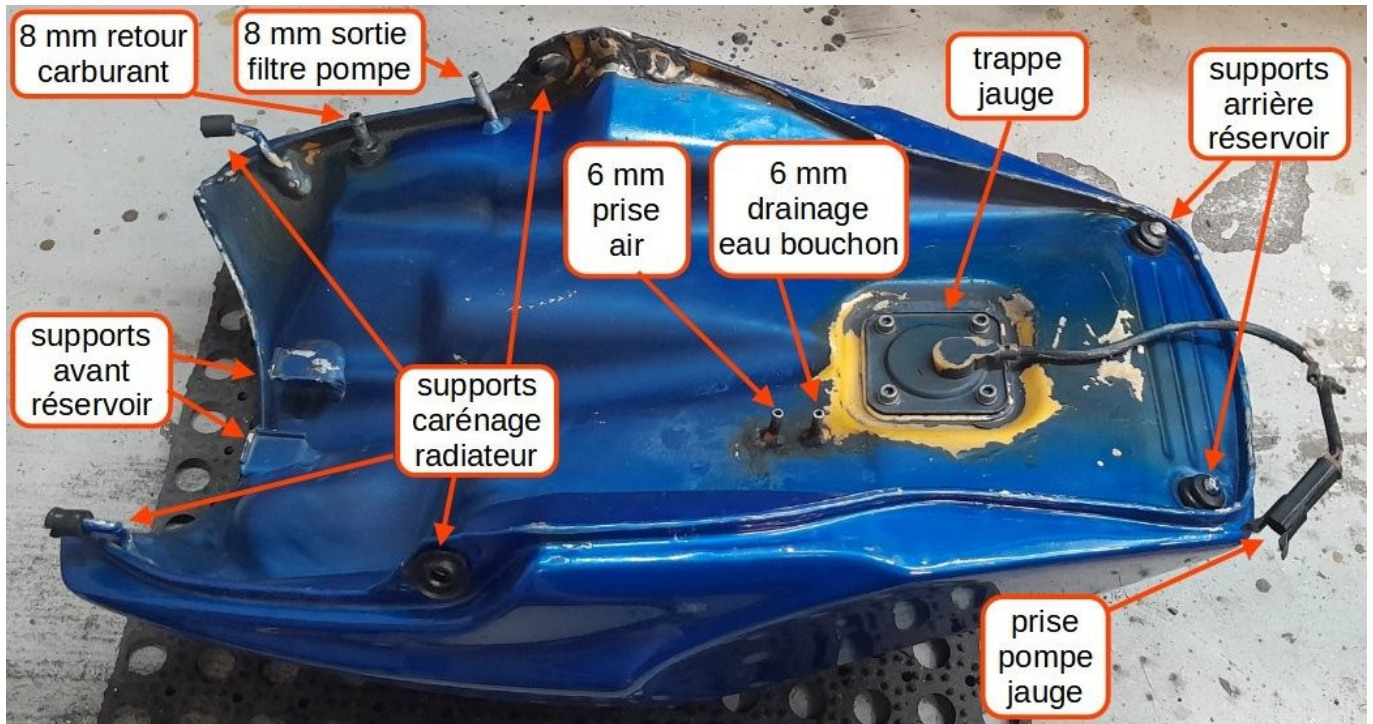
Branchez les fils d'alimentation de la pompe dans le réservoir.

Remontez le réservoir et branchez sa prise.

On peut éventuellement attendre d'avoir tout remonté et testé pour remonter la trappe du bouchon de réservoir (attention à la position du joint pour ne pas boucher l'orifice du tuyau d'évacuation). Avec un petit crochet on peut mobiliser le bras du flotteur pour voir si le témoin de réserve s'allume, attention à la temporisation qui fait qu'il ne s'allume pas immédiatement.

Le petit trou sans vis visible sur la gauche sert à l'évacuation des eaux de pluie, il est relié à travers le réservoir au tuyau de 6 mm le plus en arrière sous le réservoir.





Attention à bien placer l'échancrure du nouveau joint de bonde bien en regard de ce trou.

Serrez avec précaution les 4 vis tête fraisée de 4x16 mm car les taraudages borgnes sont dans de l'aluminium. couple de serrage : ???



## ERREURS A NE PAS FAIRE

Tordre le bras du flotteur ou abîmer la sonde lors des manœuvres de retrait ou de mise en place.  
Ne pas mettre l'échancrure du joint au bon endroit.

## BIBLIOGRAPHIE

La documentation BMW  
La Revue Moto Technique  
RealOEM.com

Le forum Motards BM'istes : [Forum Motards BM'istes \(forumpro.fr\)](http://forumpro.fr)  
La vie courante avec une BMW K75 RT : <https://k75rt.wordpress.com/>  
Le forum motos anciennes BMW : [Forum motos anciennes BMW \(motards.net\)](http://motards.net)  
Forum GSFR : <https://gsfr.forumactif.com>  
<http://gmax.fr/>  
[Maintenance et modifications de la BMW R1100S \(xn--le-fanfou-j4a.net\)](http://www.ateliermadman.com/moto-placeholder/entretien-bmw-r1150gs-new/)  
<https://www.ateliermadman.com/moto-placeholder/entretien-bmw-r1150gs-new/>  
<http://sd.mir.free.fr/spip/>  
<https://landroverfaq.com/viewtopic.php?f=32&t=4823&sid=5b5a7e0948e19c717fc9140ae918bc94>  
Isatis : [La BMW R1100 RT \(free.fr\)](http://la-bmw-r1100-rt.free.fr)  
JcJames : [Mecanique entretien et restauration motos \(free.fr\)](http://mecanique-entretien-et-restauration-motos.free.fr)

<https://bmist.forumpro.fr/t130161-k75rt-1996-jauge-carburant-hs-fils-bobine-coupees?highlight=bobine>

Tous ceux que j'ai oublié de citer mais que je remercie néanmoins.

fantasiadl      19/09/2023    21/10/2023