

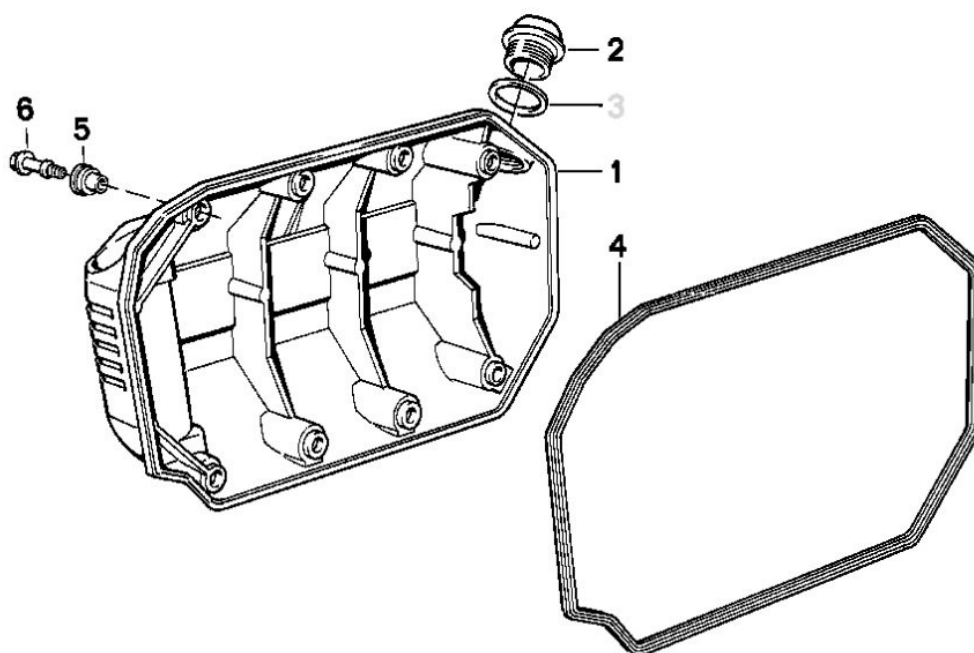
BMW K75 - JUIN 1996
Roues à bâtons - sans A.B.S.
VIN = 0256373
COUVERCLE
CARTER MOTEUR
Dépose - Repose



ÉCLATÉ des PIÈCES

K569 (K 75, K 75 C, K 75 S, K 75 RT) K 75 85 (0562,0571)
Couvercle de carter-moteur

[Choisissez un autre véhicule](#) > [Moteur](#) > [Vilebrequin avec paliers](#)

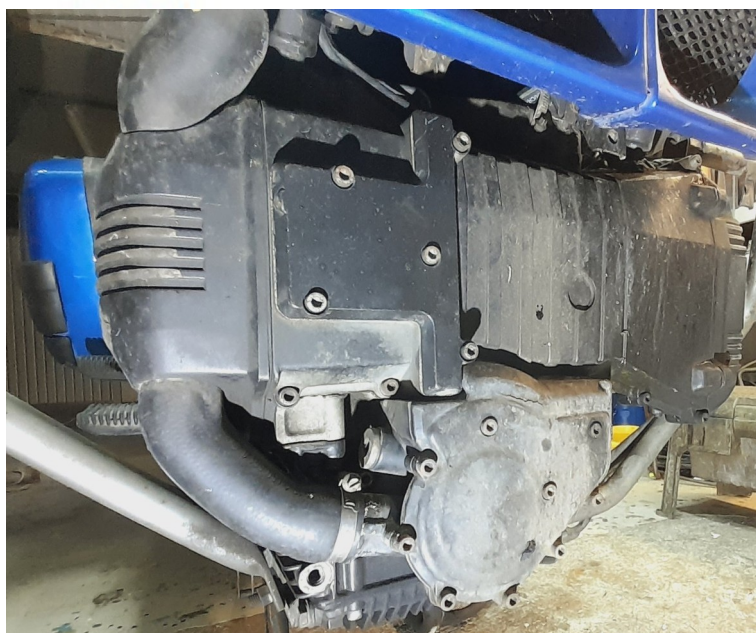
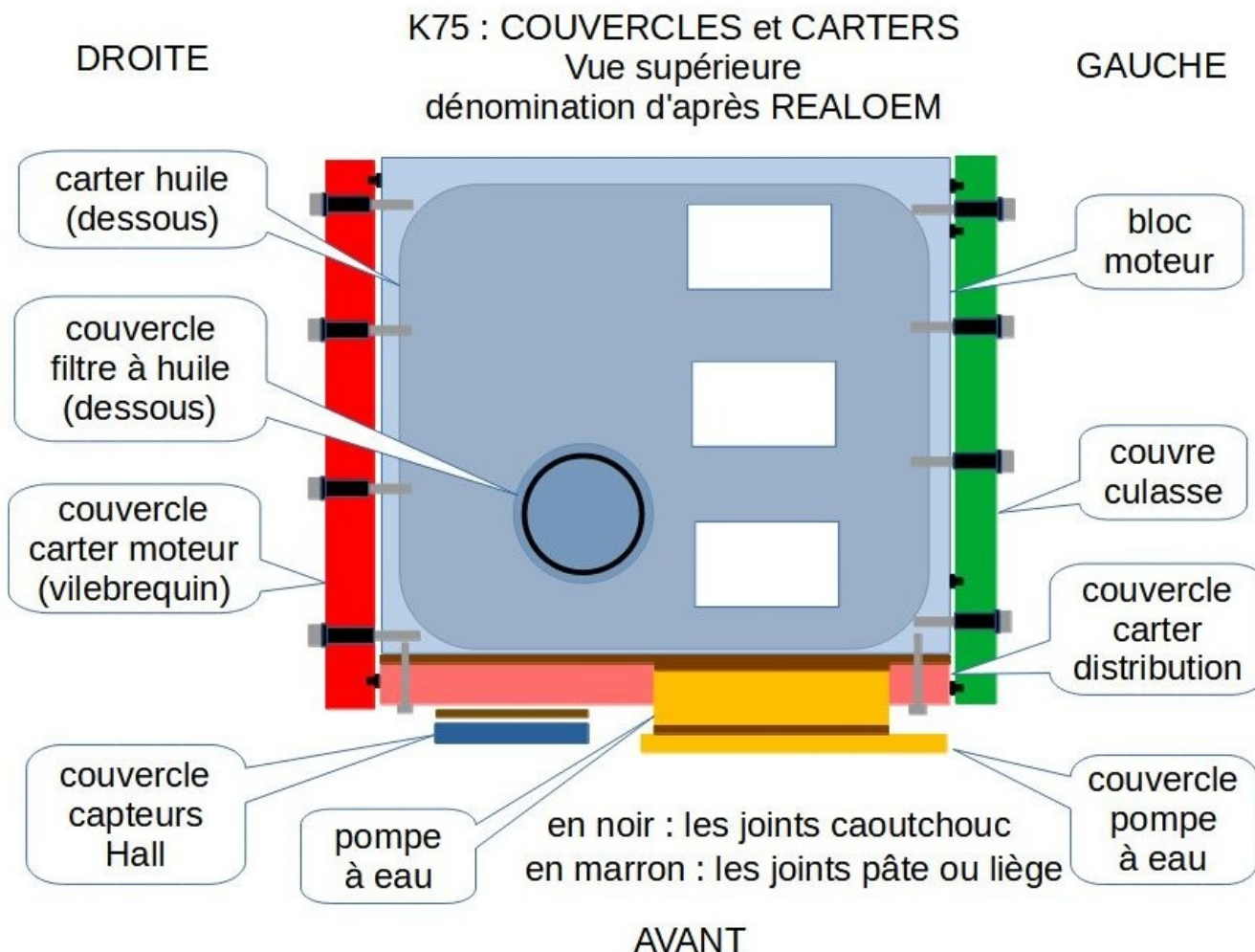


N°	Descriptions	Supplément	Qté	A partir de	Jusqu'à	Référence pièce	Prix
01	Couvercle de carter-moteur Nécessaire pour la réparation		1			11141460689	\$169.63
--	Joint liquide Loctite 5970	50ML	1			83190404517	\$23.40
01	Couvercle de carter-moteur noir poli		1			11141461162	\$193.28
02	Vis bouchon		1			11141460191	\$4.52
04	Joint		1			11141460687	\$12.21
05	Douille		8			11141460934	\$1.19
06	Vis		8			11141460331	\$5.32

RAPPEL sur les différents couvercles et carters

Le couvercle de carter moteur peut être démonté indépendamment du reste, par contre il faudra vider le circuit de refroidissement car il est traversé par la durite de retour du radiateur vers la pompe à eau et retirer le carénage de radiateur.

L'étanchéité du couvercle du carter moteur est assurée par un joint caoutchouc et par des douilles en caoutchouc qui peuvent se détériorer avec l'âge.



OUTILLAGE NÉCESSAIRE

Le joint caoutchouc du capot

Les joints caoutchouc des vis de fixation du couvre culasse peuvent avoir besoin d'être changés.

Une clé dynamométrique de 7 Nm (vis de fixation du couvercle de carter moteur)

Une douille de 10 mm pour les vis d fixation.

Une douille de 6 ou 7 mm pour les colliers serflex.

DÉPOSE DU COUVERCLE DE CARTER MOTEUR

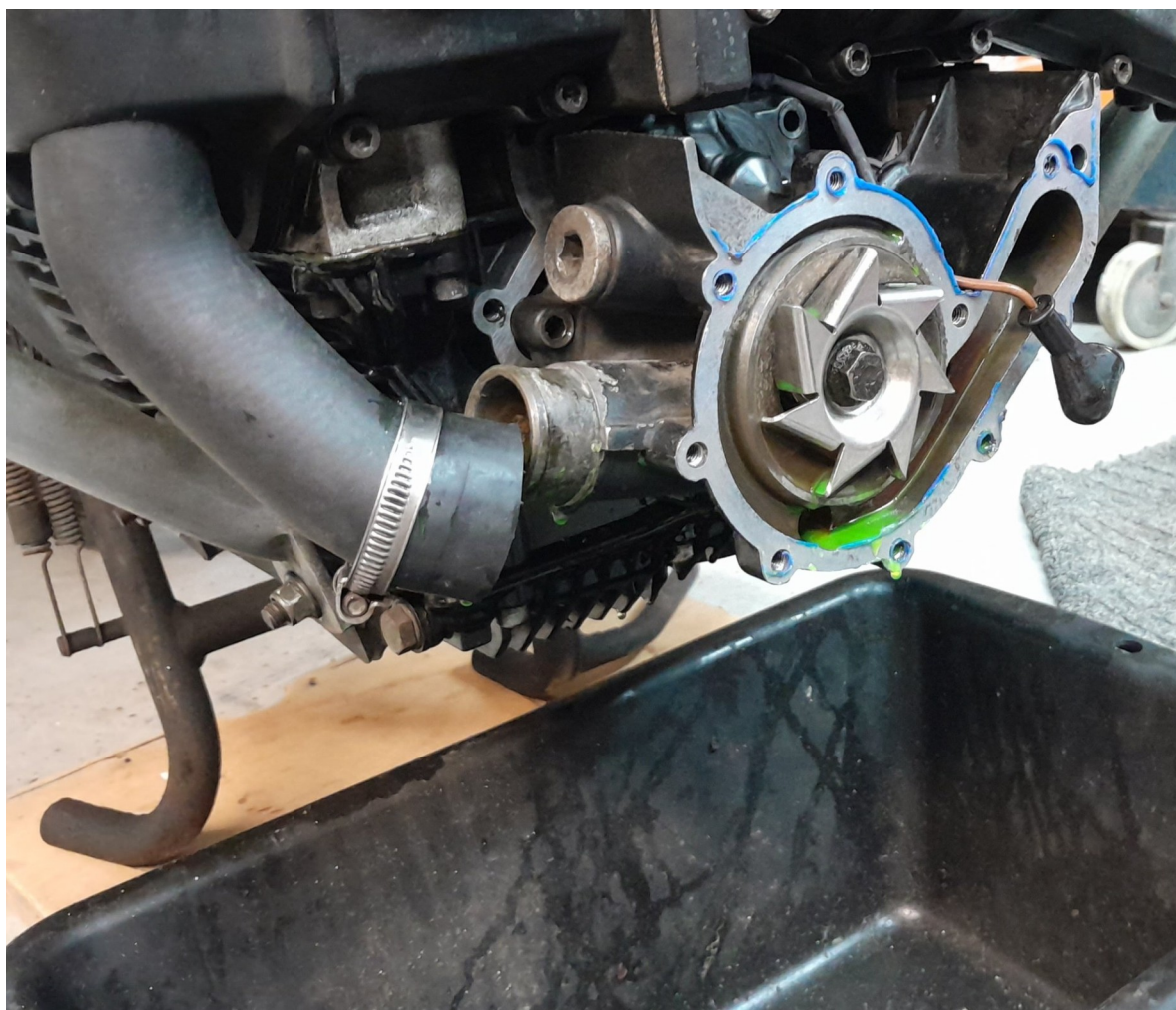
Mettez la moto sur la béquille centrale.

Déposez le flanc de carénage droit et le cache de radiateur

Vidangez le circuit de refroidissement

Mettez un bac propre sous l'avant du moteur.

Le plus rapide pour effectuer la vidange est de débrancher la durite droite à son extrémité inférieure sur la pompe à eau. (sur la photo la pompe à eau est aussi en cours de démontage)



Dévissez les 8 vis de fixation du couvercle

Placez un bac sous le couvercle pour recevoir l'huile qui va s'écouler , on peut aussi profiter d'une vidange.

Avec une douille de 10 mm , retirez les 8 vis BTR spéciales de 6 mm qui fixent le couvercle et vérifiez que les douilles caoutchouc qui assurent l'étanchéité sont en bon état.





Le couvercle est monté avec un joint caoutchouc.

Tapez légèrement latéralement avec un maillet pour décoller le couvercle.

Dévissez les serflex et débranchez les deux extrémités de la durite qui passe à travers le couvercle.

Retirez l'ancien joint.

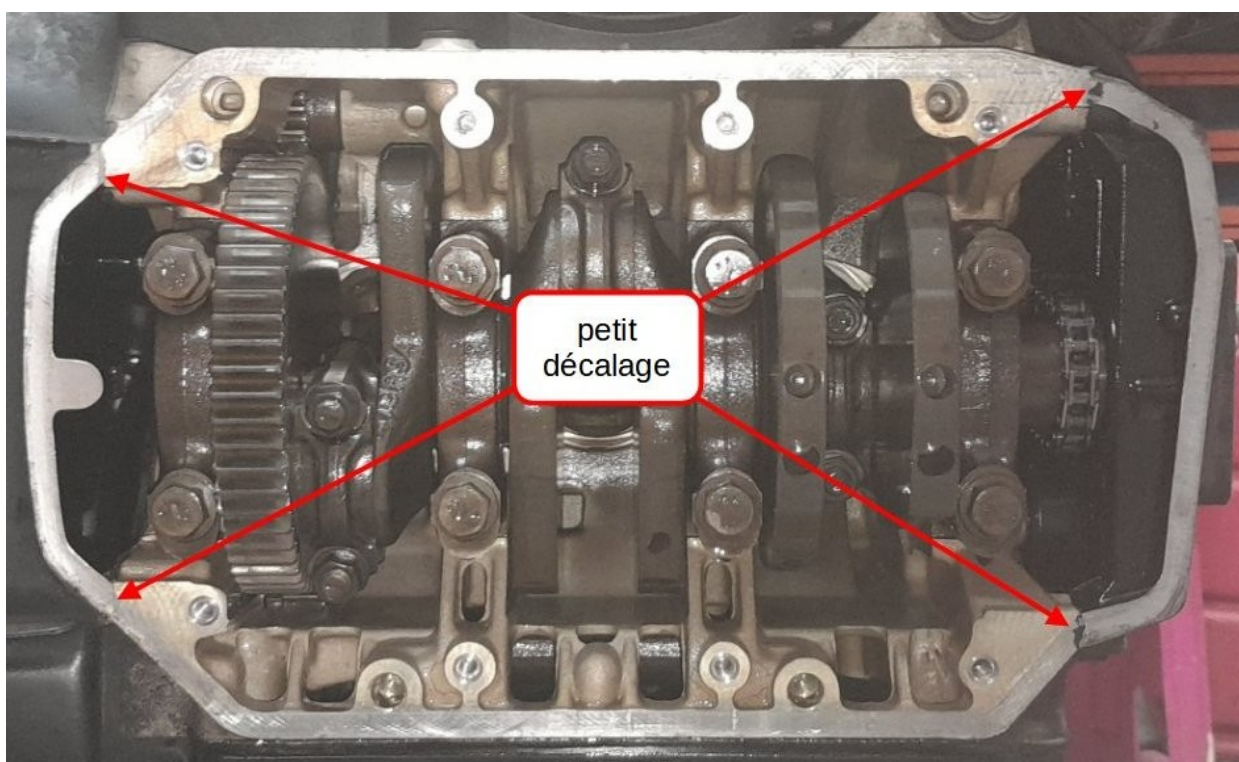
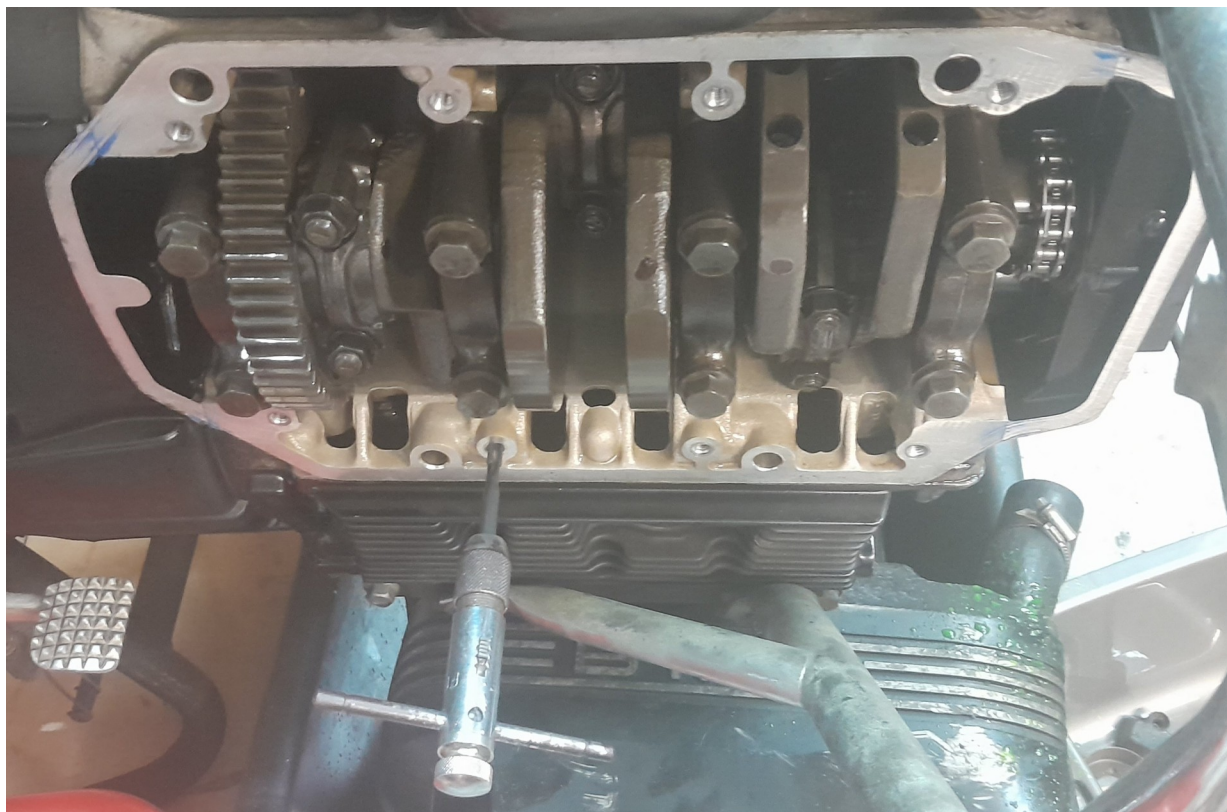


Nettoyez le plan de joint sur le moteur et la rainure sur le couvercle ainsi que les taraudages avec un taraud de 6 x 100.

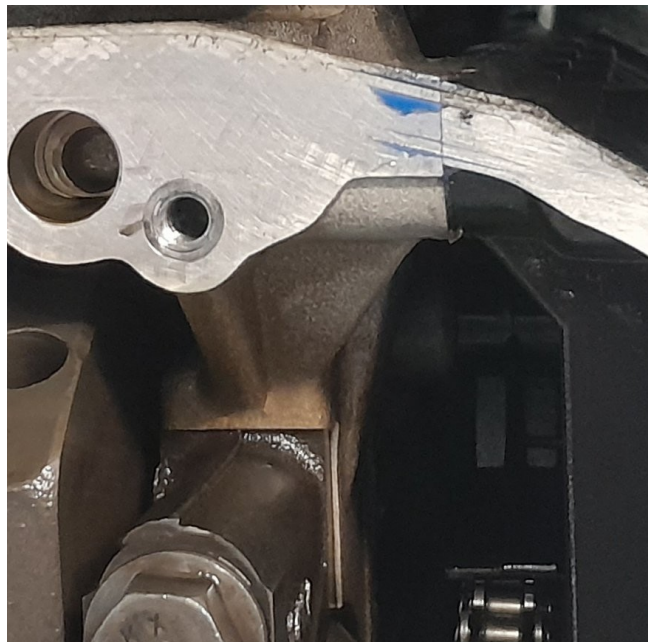
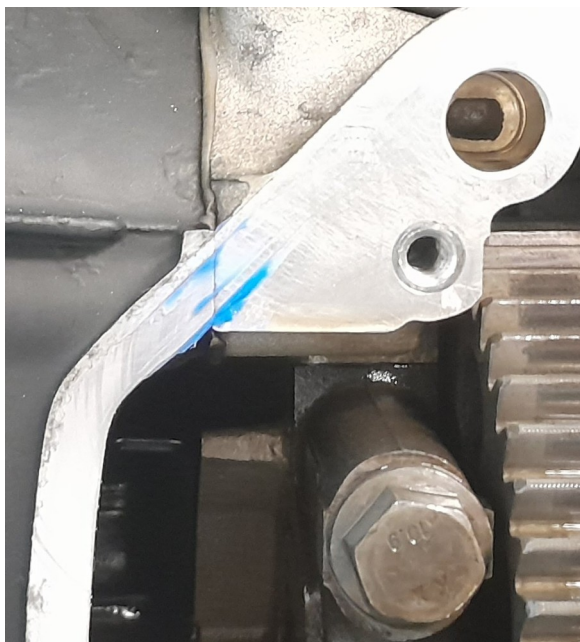
N'utilisez pas d'outils métalliques pour ne pas risquer de faire de rayures.

Un coup de soufflette permet d'éliminer les débris.

Vérifiez que les vis se vissent facilement à la main sur toute leur course pour éviter un mauvais serrage vu le couple relativement faible.



Un léger décalage au niveau des différentes surface de joint pourra nécessiter un tout petit peu de pâte à joint sous le joint caoutchouc pour parfaire l'étanchéité.



REPOSE DU COUVERCLE DU CARTER MOTEUR

Pose du couvercle :

Dégraissez le plan de joint du côté moteur et la rainure du couvercle.

Mettez une très petite quantité de pâte à joint sur les 4 zones décalées vues plus haut.

Aidez vous éventuellement d'un ou deux points de pâte à joint pour faire tenir le joint dans la rainure pendant que vous emmanchez l'extrémité supérieure de la durite.

Mettez le couvercle en appui en vérifiant que le joint est bien en place.

Serrez à la main les 8 vis de fixation du couvercle avec leur douille en caoutchouc.

Avec une douille de 10 mm serrez en croix les vis de 6 mm au couple de 7 Nm.

Complétez le niveau d'huile

Remontage du circuit d'eau

Rebranchez l'extrémité basse de la durite sur la pompe à eau.

Serrez les deux serflex.

Faites le plein de liquide de refroidissement.

Purgez une fois le moteur remis en marche.

Remontez le carénage de radiateur et le carénage latéral droit.

Vérifiez l'absence de fuite d'eau ou d'huile.

Vérifiez le niveau du circuit de refroidissement après avoir roulé.

ERREURS A NE PAS FAIRE

Utiliser un outil inadéquat pour nettoyer les plans de joint et les rayer.
Ne pas vérifier la bonne position du joint dans la rainure tout le tour au serrage.
Ne pas vérifier la liberté de vissage à la main des vis dans leurs taraudages.

BIBLIOGRAPHIE

La documentation BMW
La Revue Moto Technique
RealOEM.com

Le forum Motards BM'istes : [Forum Motards BM'istes \(forumpro.fr\)](http://forumpro.fr)
La vie courante avec une BMW K75 RT : <https://k75rt.wordpress.com/>
<https://bmist.forumpro.fr/t123055-resoluet-si-on-s-occupait-de-mon-k-75>
Le forum motos anciennes BMW : [Forum motos anciennes BMW \(motards.net\)](http://motards.net)

<http://www.kbikeparts.com/classickbikes.com/ckb.tech/ckb.tech.toc.htm>

<https://bmist.forumpro.fr/t40394-la-mecanique-k2s-rangee>

https://www.kforum-tech.com/forum-area/___Files/electrical/EFI/bike-wont-start-FR.htm

[https://www.kforum-tech.com/forum-area/___Files/Downloads/electrical/diagrams/
interactive_diagrams.htm](https://www.kforum-tech.com/forum-area/___Files/Downloads/electrical/diagrams/interactive_diagrams.htm)

<http://www.amsterdamsingapore.com/jelle/>

[K75/61_Stromlaufplan_K_75_Basic,_C_und_S_ohne_ABS.pdf](#)

Forum GSFR : <https://gsfr.forumactif.com>

<http://gmax.fr/>

[Maintenance et modifications de la BMW R1100S \(xn--le-fanfou-j4a.net\)](#)

<https://www.ateliermadman.com/moto-placeholder/entretien-bmw-r1150gs-new/>

<http://sd.mir.free.fr/spip/>

<https://landroverfaq.com/viewtopic.php?f=32&t=4823&sid=5b5a7e0948e19c717fc9140ae918bc94>

Isatis : [La BMW R1100 RT \(free.fr\)](#)

JcJames : [Mecanique entretien et restauration motos \(free.fr\)](#)

Tous ceux que j'ai oublié de citer mais que je remercie néanmoins.

fantasiadl 16/01/2024 28/02/2024