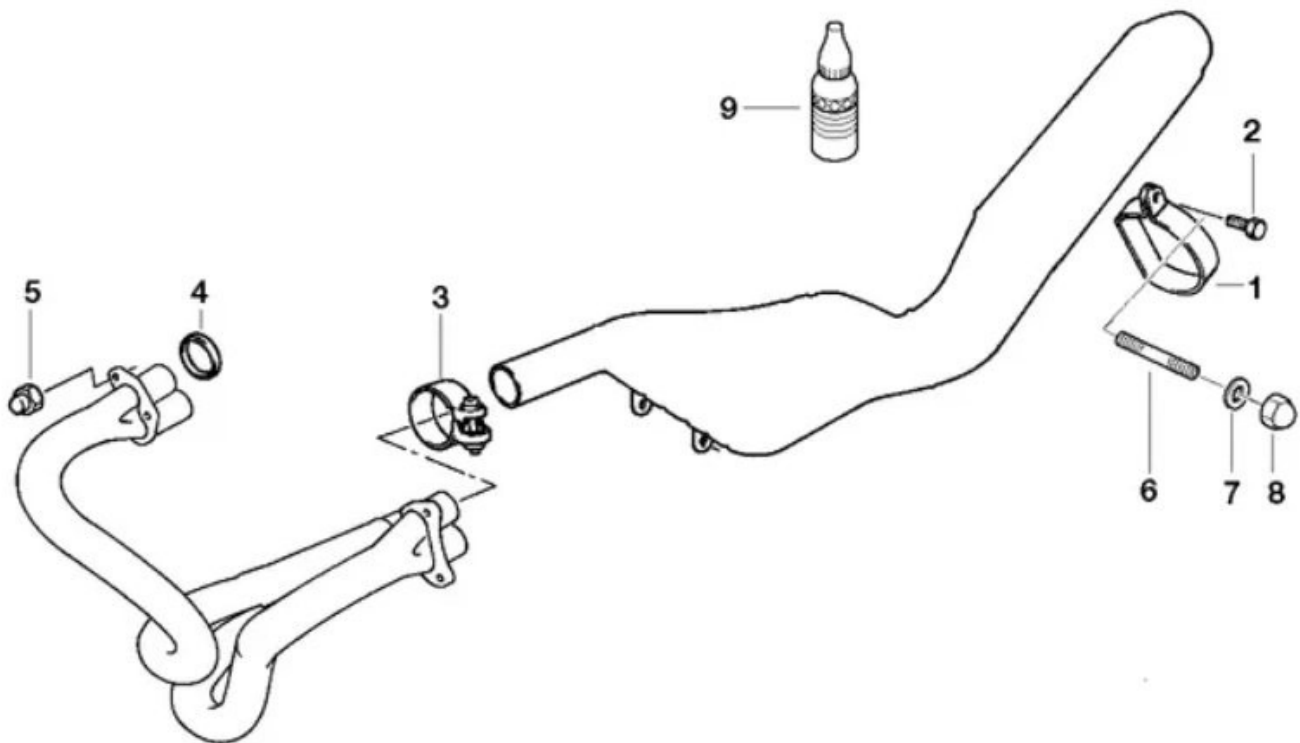


BMW R 1100 GS - JUILLET 1995
Roues à rayons - sans A.B.S.
VIN = 0436374
ÉCHAPPEMENT



Dépose - Pose

ÉCLATÉ des PIÈCES



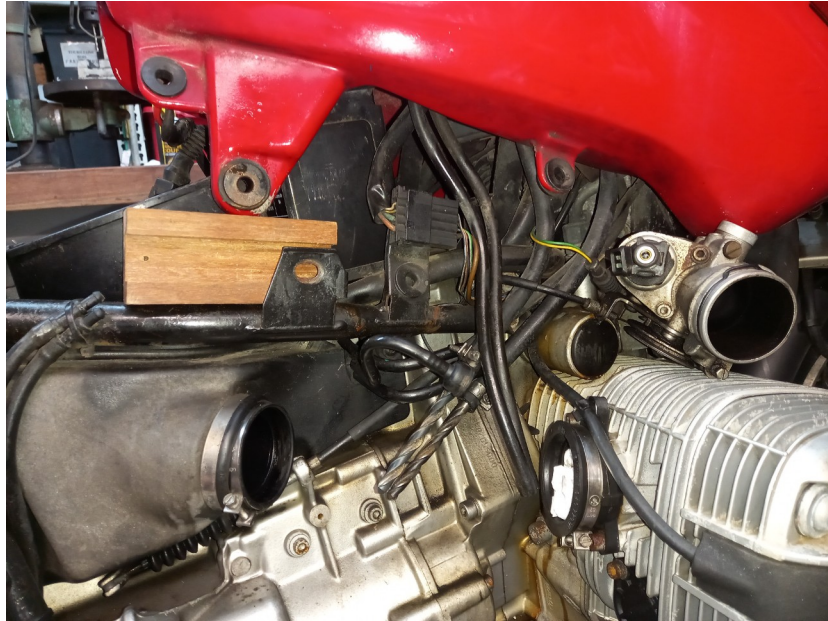
N°	Descriptions	Supplément	Qté	A partir de	Jusqu'à	Référence pièce	Prix	Note
01	Attache de fixation		1			18211341671	\$20.71	
02	Vis		1		01/1995	18211341809	\$2.06	
03	Collier	D=50	1			18211341478	\$20.33	
04	Anneau d'étanchéité		4			18211341323	\$3.76	
05	Ecrou	M8	6			18211341324	\$5.44	
06	Tige filetée	M8X35-8.8 ZN	1	02/1995		07129908132	\$0.71	
07	Plaque d'appui	8,4	1	02/1995		23412332673	\$2.15	
08	Ecrou	M8	1			18211341324	\$5.44	
09	Colle Loctite 2701	10ML	1	02/1995		33172331095	\$17.31	

DÉPOSE

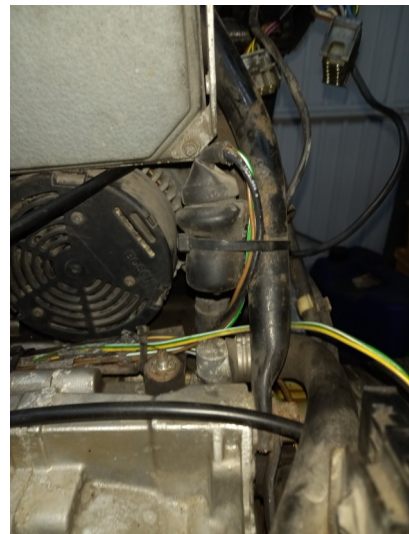
Si le pot d'échappement est équipé d'une sonde lambda , la dépose du réservoir sera nécessaire pour débrancher la sonde au niveau de la prise située sous le réservoir à droite.

Il ne doit pas être exercé de traction sur le câble de la sonde lambda.

- Soulevez l'arrière du réservoir après avoir retiré le boulon de silent bloc arrière droit.
- Débranchez et isolez la cosse négative de la batterie
- Déplacez un peu le réservoir vers l'arrière.



- Débranchez le connecteur de la sonde lambda et défaites le câble en repérant bien son trajet et les colliers Rilsan (photos)



- Desserrez le collier fixant le silencieux sur le collecteur d'échappement. Pour ce faire il est souhaitable de brosser préalablement le filetage avec une brosse métallique puis de pulvériser du WD40 sur le filetage et sur l'emboîtement des deux tubes.



- Retirez le collier arrière de fixation du pot.



- Retirez le reste des fixations si nécessaire.
- Déposez le silencieux avec la sonde lambda et son câble.

REPOSE

- Remettez en place le silencieux avec la sonde lambda et son câble.
- Remettez et resserrez le collier arrière de fixation
- Remettez et resserrez le collier fixant le silencieux sur le collecteur d'échappement.
- Repassez le câble de la sonde lambda et rebranchez le connecteur de la sonde lambda puis fixez le ainsi que le câble avec les colliers Rilsan.
- Remettez le réservoir en place et serrez le boulon du silent bloc arrière à 22 Nm .

COUPLES DE SERRAGE

- Silencieux sur cadre arrière : 24 Nm
- Silencieux sur plaque support de béquille : 20 Nm
- Collier sur silencieux (avec graisse Never Seeze) : 50 Nm
- Sonde lambda (avec graisse Never Seeze) : 55 Nm

ERREURS A NE PAS FAIRE

- Ébranler les fixations du collecteur d'échappement sur les culasses au risque de devoir démonter l'ensemble avec éventuellement quelques complications lors du démontage des boulons fixant le collecteur sur les culasses.

BIBLIOGRAPHIE

La documentation BMW
La Revue Moto Technique
RealOEM.com

Isatis : [La BMW R1100 RT \(free.fr\)](http://La BMW R1100 RT (free.fr))

JcJames : [Mecanique entretien et restauration motos \(free.fr\)](#)

Le forum Motards BM'istes : [Forum Motards BM'istes \(forumpro.fr\)](#)

Le forum motos anciennes BMW : [Forum motos anciennes BMW \(motards.net\)](#)

Forum GSFR : <https://gsfr.forumactif.com>

<http://gmax.fr/>

[Maintenance et modifications de la BMW R1100S \(xn--le-fanfou-j4a.net\)](#)

<https://www.ateliermadman.com/moto-placeholder/entretien-bmw-r1150gs-new/>

<https://landroverfaq.com/viewtopic.php?f=32&t=4823&sid=5b5a7e0948e19c717fc9140ae918bc94>

<https://k75rt.wordpress.com/>

Tous ceux que j'ai oublié de citer mais que je remercie néanmoins.

fantasiadl 09/05/2022