

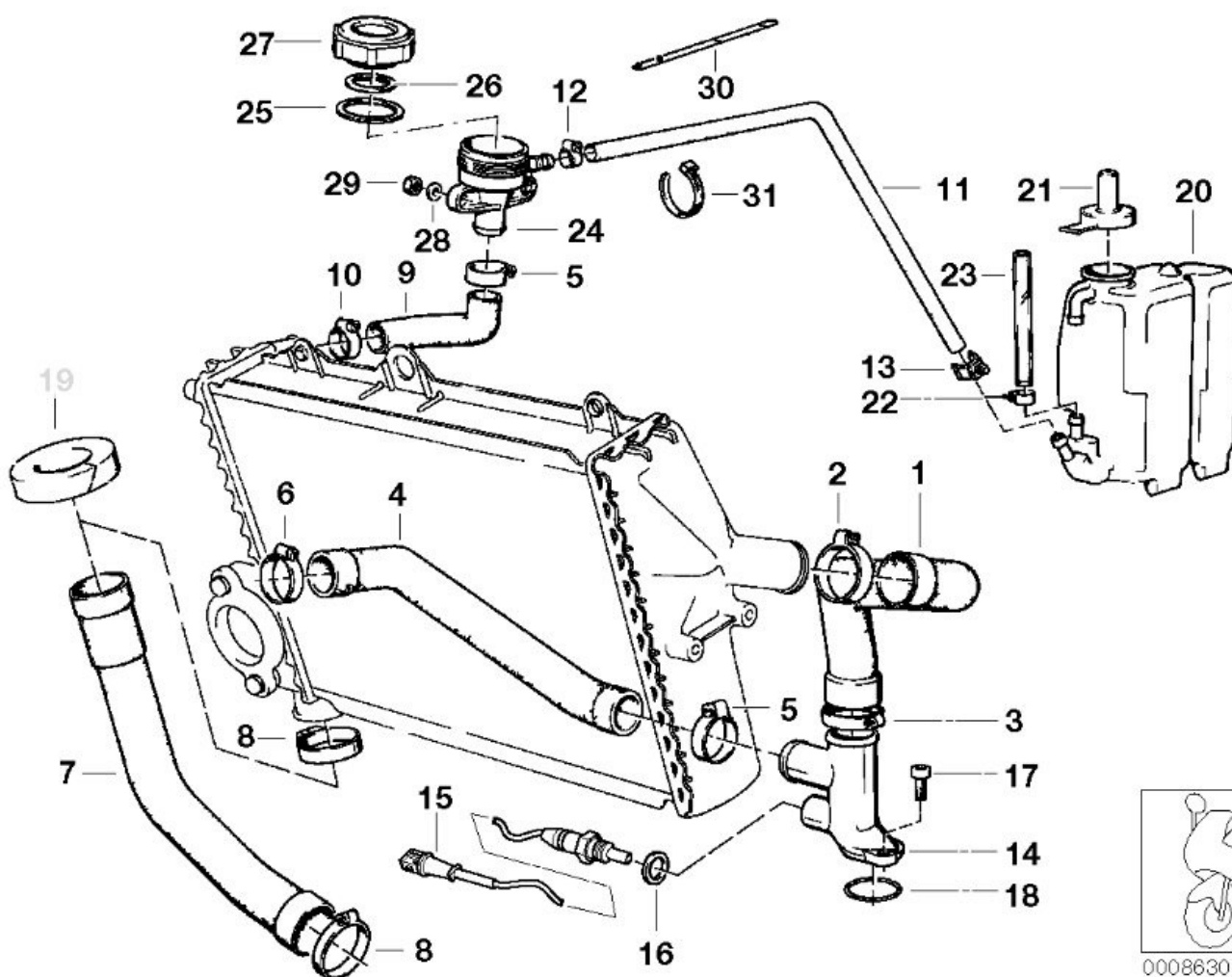
BMW K75 - JUIN 1996
Roues à bâtons - sans A.B.S.
VIN = 0256373
BOUCHON de RADIATEUR
Dépose - Remontage



ÉCLATÉ des PIÈCES

K569 (K 75, K 75 C, K 75 S, K 75 RT) K 75 85 (0562,0571)
Systeme de refroidissement - durits

[Choisissez un autre véhicule](#) > [Refroidissement](#) > [Conduites de liquide de refroidissement](#)



00086302

N°	Descriptions	Supplément	Qté	A partir de	Jusqu'à	Référence pièce	Prix	Note
01	Durit		1			17121460692	\$13.91	
02	Collier	L37-43	1			07129952117	\$1.09	
03	Collier	L37-43	1			07129952117	\$1.09	
04	Durit		1			17121460694	\$13.21	
05	Collier	D=29	2		01/1996	17121460944	\$2.84	arrêté
05	Collier	L16-30	2			64218367179	\$1.07	
06	Collier	D=32	1			17121460937	\$2.54	
07	Durit		1			17121460691	\$17.16	
08	Collier	L37-43	2			07129952117	\$1.09	
09	Durit		1			17121460693	\$8.27	arrêté
10	Collier	L28-33	1			07129952113	\$0.96	
11	Durit	880MM	1			17111152866	\$6.90	
12	Collier	10MM	1			17111460862	\$2.54	
13	Collier de serrage	D=12,3MM	1			17111460922	\$2.23	
14	Connect.d'eau		1			11531460287	\$27.38	
15	Palpeur thermo-electrique		1			61311459197	\$82.79	arrêté, +vieille matière
16	Anneau d'étanchéité	A12X15,5 AL	1			07119963130	\$0.09	
17	Vis cylindrique	M6X25	2			11141460678	\$0.87	
18	Joint torique	27,3X2,4	1			11111460392	\$1.94	
20	Réservoir tampon		1			17111464650	\$49.54	+vieille matière
20	Réservoir tampon uniquement en combinaison avec		1			17111464650	\$49.54	+vieille matière
--	Durit	880MM	1			17111152866	\$6.90	
21	Couvercle		1			17111465286	\$2.09	+vieille matière
22	Collier de serrage	11,1-13,1	2			11731277848	\$2.02	
23	Tuyau		1			17111460497	\$9.10	
24	Récipient		1			17111460313	\$7.83	+vieille matière
25	Joint		1			17111460316	\$3.04	
26	Joint		1			17111460759	\$2.67	
27	Fermeture		1			17111464720	\$21.83	
28	Plaque d'appui	A5,3-140 HV-ZNS	4		12/1996	07119931029	\$0.40	arrêté
28	Rondelle	10X5,3X1-200 HV	4			07119904206		
28	Plaque d'appui	5,3-140 HV-ZNS	4			07119936439	\$0.40	
29	Ecrou à six pans	M5 ZNS 3	2			07119964653	\$0.38	arrêté
29	Ecrou hexagonal	M5	2			07119905710	\$2.83	
30	Attache-câble	L=183MM	1			32731451809	\$1.22	
31	Attache-câble	L=200MM/B=3,6MM	1			61131367599	\$0.43	

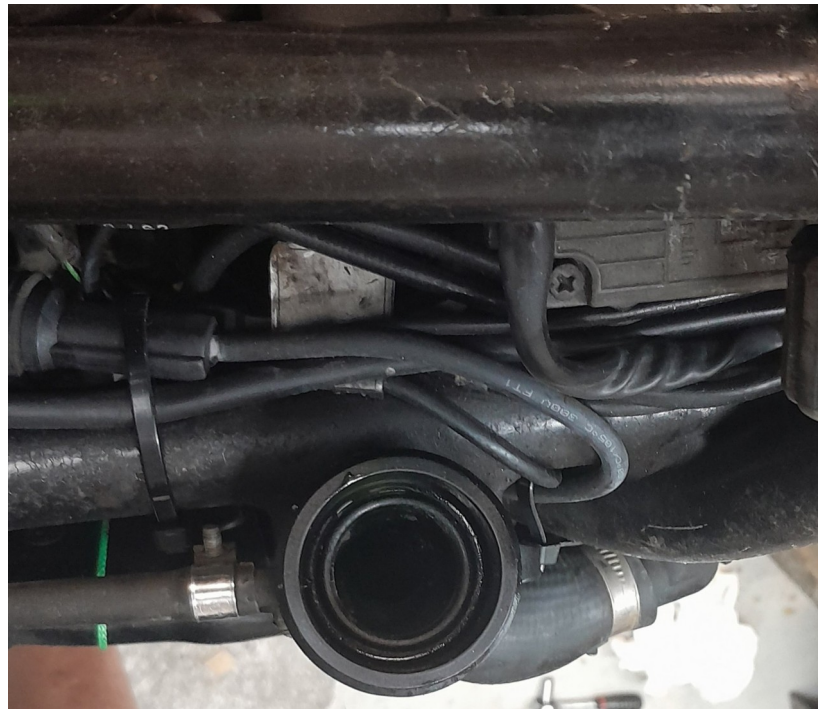
OUTILLAGE NÉCESSAIRE

MOTIF DE L'INTERVENTION

Moteur qui chauffe
Fuite au niveau du bouchon

RAPPEL

L'orifice de remplissage du radiateur est situé sous le réservoir à l'avant droit.



Le bouchon comporte deux joints et un clapet qui maintient le système de refroidissement sous une pression de 1,1 bars. Quand le volume du liquide augmente avec la température, si la pression est supérieure à 1,1 bars, le clapet s'ouvre et le liquide de refroidissement passe dans le vase d'expansion d'où il est aspiré quand la température et la pression diminuent.

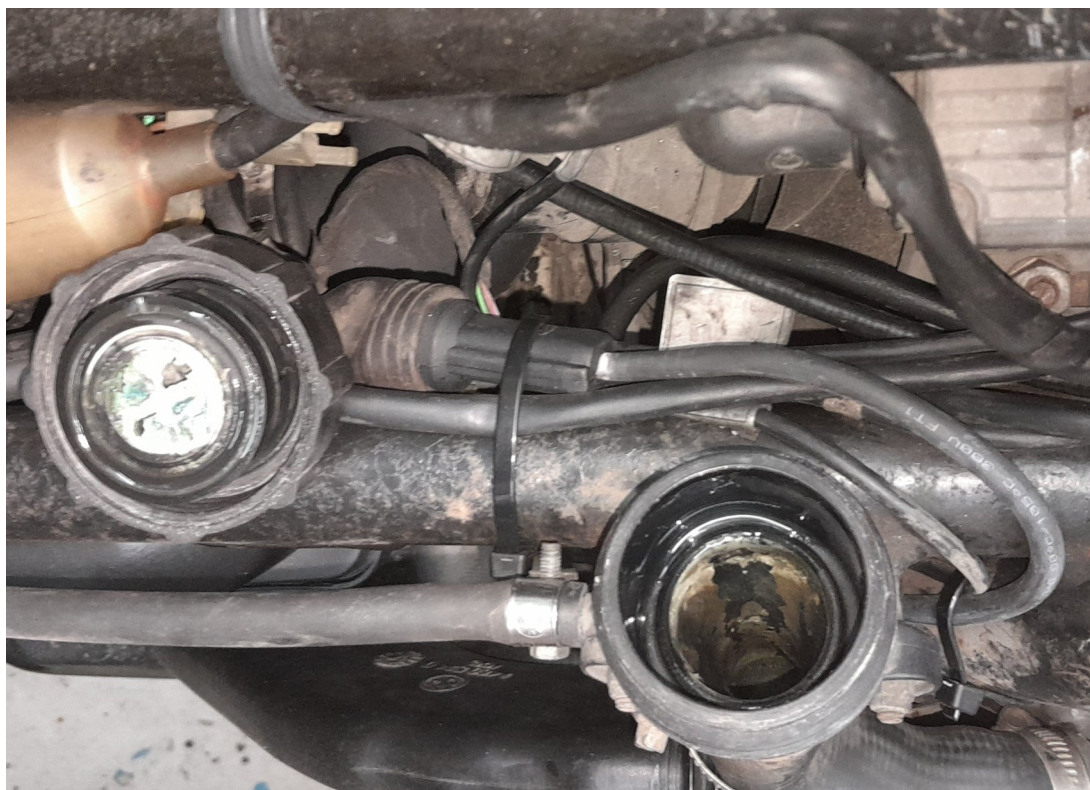


DÉPOSE

Reculez le réservoir sans débrancher les tuyaux d'essence.

Voir : http://fantasiadl.com/FICHES/3010_K75_RESERVOIR_POSE_DEPOSE.pdf

Dévissez le bouchon



Vérifiez l'état des joints et des clapets.

Bouchon usagé



Bouchon neuf et joints neufs



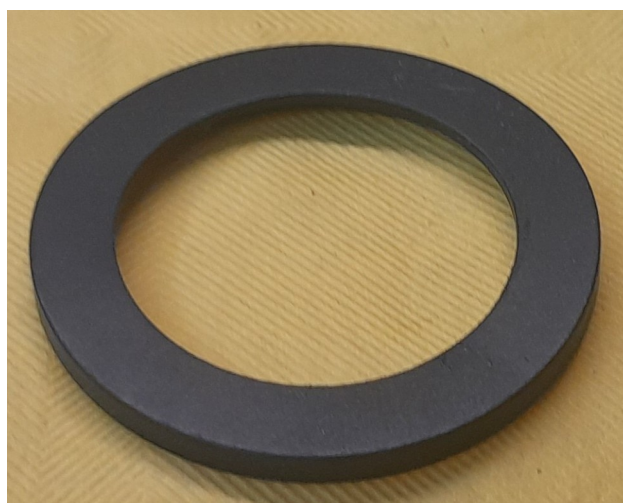
Le bouchon neuf est fourni avec ses deux joints déjà monté.

Attention : si vous remplacez seulement les joints , le petit joint a un sens de montage : la partie la plus large du joint va au fond du bouchon dans une rainure pour verrouiller le joint dans le bouchon.

Dessus



Dessous



Nettoyez le bouchon ainsi que la portion accessible de la tubulure de remplissage.

REPOSE

Une fois les deux joints en place , vissez le bouchon.

Remettez le réservoir en place.

ERREURS A NE PAS FAIRE

Monter le petit joint dans le mauvais sens.

BIBLIOGRAPHIE

La documentation BMW
La Revue Moto Technique
RealOEM.com

Le forum Motards BM'istes : [Forum Motards BM'istes \(forumpro.fr\)](http://forumpro.fr)
La vie courante avec une BMW K75 RT : <https://k75rt.wordpress.com/>
<https://bmist.forumpro.fr/t123055-resoluet-si-on-s-occupait-de-mon-k-75>
Le forum motos anciennes BMW : [Forum motos anciennes BMW \(motards.net\)](http://motards.net)

<http://www.kbikeparts.com/classickbikes.com/ckb.tech/ckb.tech.toc.htm>

<https://bmist.forumpro.fr/t40394-la-mecanique-k2s-rangee>

https://www.kforum-tech.com/forum-area/___Files/electrical/EFI/bike-wont-start-FR.htm

[https://www.kforum-tech.com/forum-area/___Files/Downloads/electrical/diagrams/
interactive_diagrams.htm](https://www.kforum-tech.com/forum-area/___Files/Downloads/electrical/diagrams/interactive_diagrams.htm)

<http://www.amsterdamsingapore.com/jelle/>

[K75/61_Stromlaufplan_K_75_Basic,_C_und_S_ohne_ABS.pdf](http://www.amsterdamsingapore.com/jelle/K75/61_Stromlaufplan_K_75_Basic,_C_und_S_ohne_ABS.pdf)

Forum GSFR : <https://gsfr.forumactif.com>

<http://gmax.fr/>

[Maintenance et modifications de la BMW R1100S \(xn--le-fanfou-j4a.net\)](http://xn--le-fanfou-j4a.net)

<https://www.ateliermadman.com/moto-placeholder/entretien-bmw-r1150gs-new/>

<http://sd.mir.free.fr/spip/>

<https://landroverfaq.com/viewtopic.php?f=32&t=4823&sid=5b5a7e0948e19c717fc9140ae918bc94>

Isatis : [La BMW R1100 RT \(free.fr\)](http://free.fr)

JcJames : [Mecanique entretien et restauration motos \(free.fr\)](http://free.fr)

http://cebueno.free.fr/mecanique/som-meca_pratique.html

Tous ceux que j'ai oublié de citer mais que je remercie néanmoins.

fantasiadl

03/02/2024