



**BMW R 1100 GS - Juill. 1995**

**BMW R 850 R - Déc. 2000**

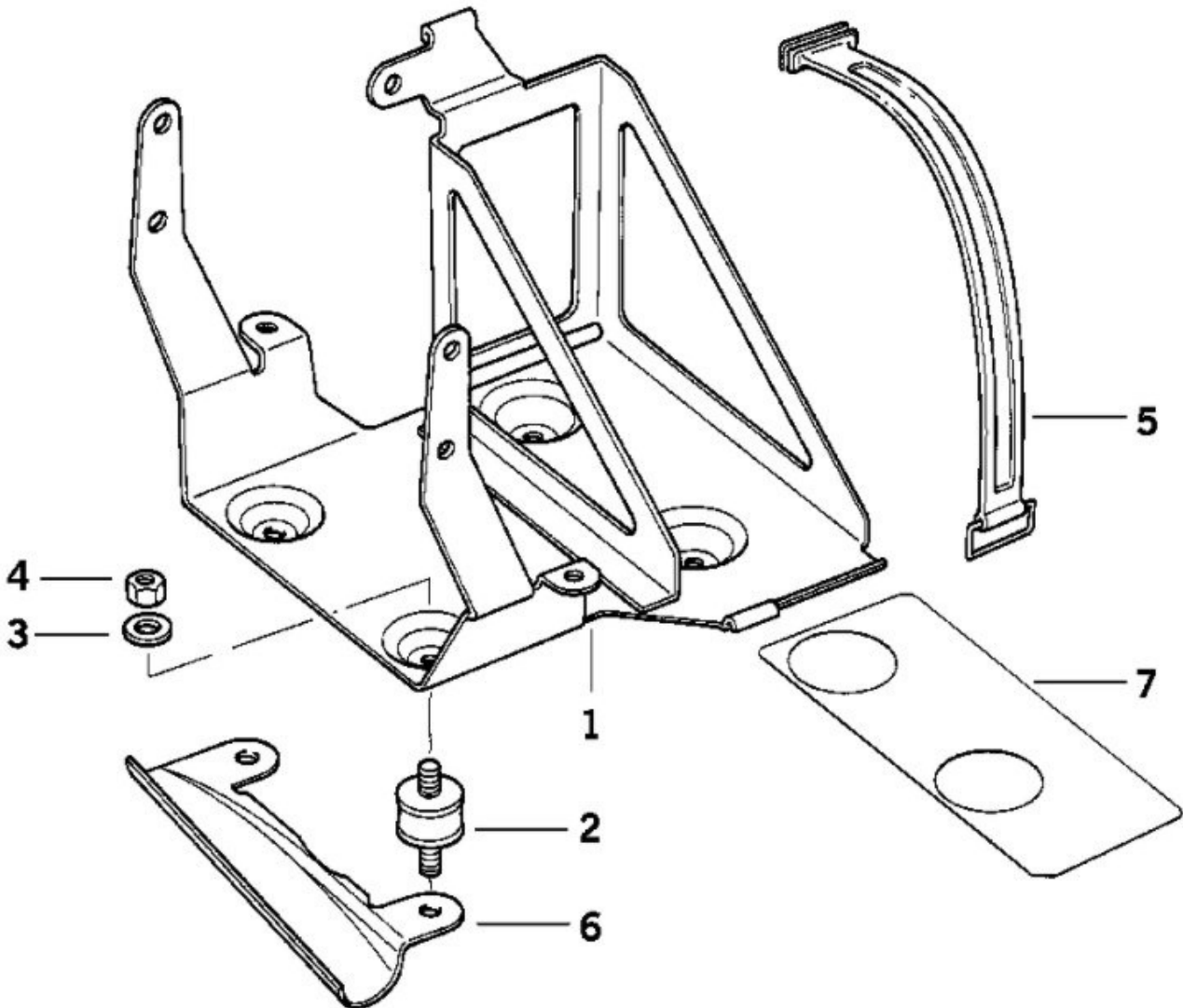
Roues à rayons - sans A.B.S.

# BATTERIE

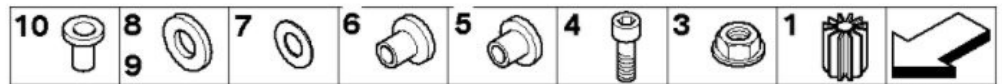
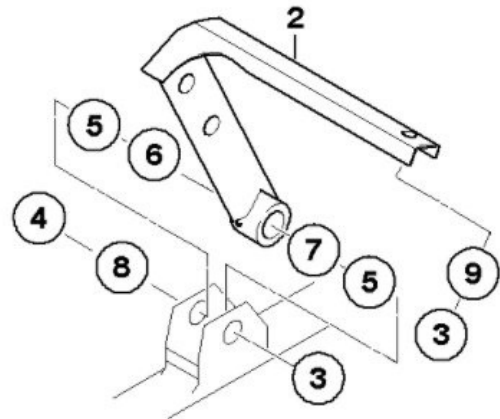
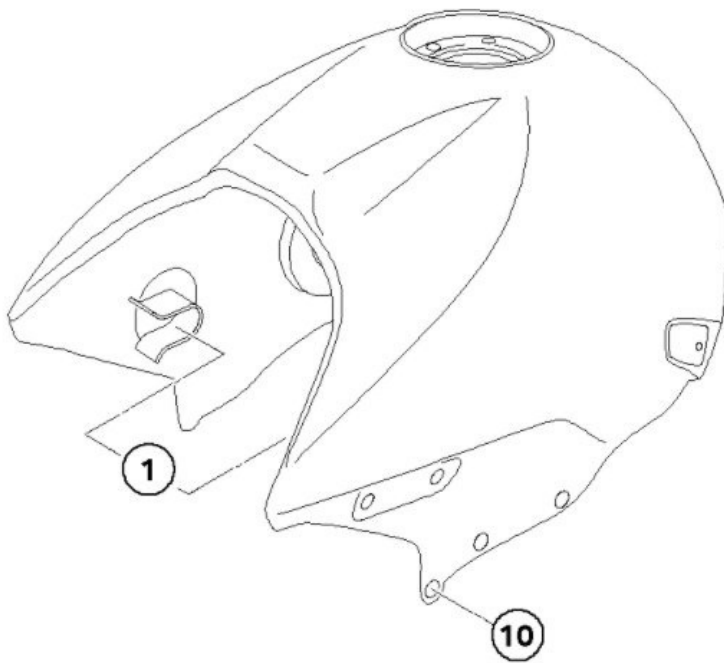
## Dépose - Remontage



### ÉCLATÉ des PIÈCES



N°	Descriptions	Supplément	Qté	A partir de	Jusqu'à	Référence pièce	Prix	Note
	<b>Pour véhicules avec Antiparasitage intégral</b>	X461A=Oui						
01	Support de batterie		1	07/1996		<a href="#">61212316943</a>	\$81.25	
02	Silentbloc		4			<a href="#">61212305050</a>	\$5.39	
03	Rondelle elastique	B6	4			<a href="#">07119932099</a>	\$0.38	
04	Ecrou à six pans	M6-8-ZNNIV SI	4			<a href="#">07119905543</a>	\$0.38	
05	Collier de fixation	L=310MM	1			<a href="#">61212306747</a>	\$15.94	
06	Guide cable		1			<a href="#">61132306191</a>	\$7.51	
07	Film plastique		1			<a href="#">61212306431</a>	\$12.10	



00145714

N°	Descriptions	Supplément	Qté	A partir de	Jusqu'à	Référence pièce	Prix	Note
	<b>Pour véhicules avec</b>							
	Modèle spécial Classic R850R	X115A=Non						
	<b>et</b>							
	Equipement autorités publiques	X369A=Non						
01	Tampon		2			<a href="#">16112323615</a>	\$2.80	
02	Support	SW	1			<a href="#">16117654340</a>	\$103.85	
03	Ecrou à six pans autobloquant	M8-8-ZNS3	3			<a href="#">07129904002</a>	\$0.18	
04	Vis cylindrique	M8X45-8.8	1			<a href="#">07119901033</a>	\$1.19	
05	Douille		2			<a href="#">13901716097</a>	\$4.00	
06	Silentbloc		1			<a href="#">16112313573</a>	\$2.87	
07	Rondelle caoutchouc		1			<a href="#">16112313079</a>	\$1.39	
08	Plaque d'appui	D=8MM	1			<a href="#">07119906667</a>	\$0.84	
	<b>Pour véhicules avec</b>							
	Modèle spécial Classic R850R	X115A=Non						
	<b>et</b>							
	Equipement autorités publiques	X369A=Non						
09	Plaque d'appui	8,4	3			<a href="#">07119931697</a>	\$0.40	
10	Ecrou faux rivet à tête plate	M5	6			<a href="#">46632347012</a>	\$4.43	

## BUT

Changer la batterie ou accéder à des éléments sous-jacents : support de batterie à traiter , câbles d'accélérateur à changer , faisceau électrique à réparer , etc...

## OUTILLAGE NÉCESSAIRE

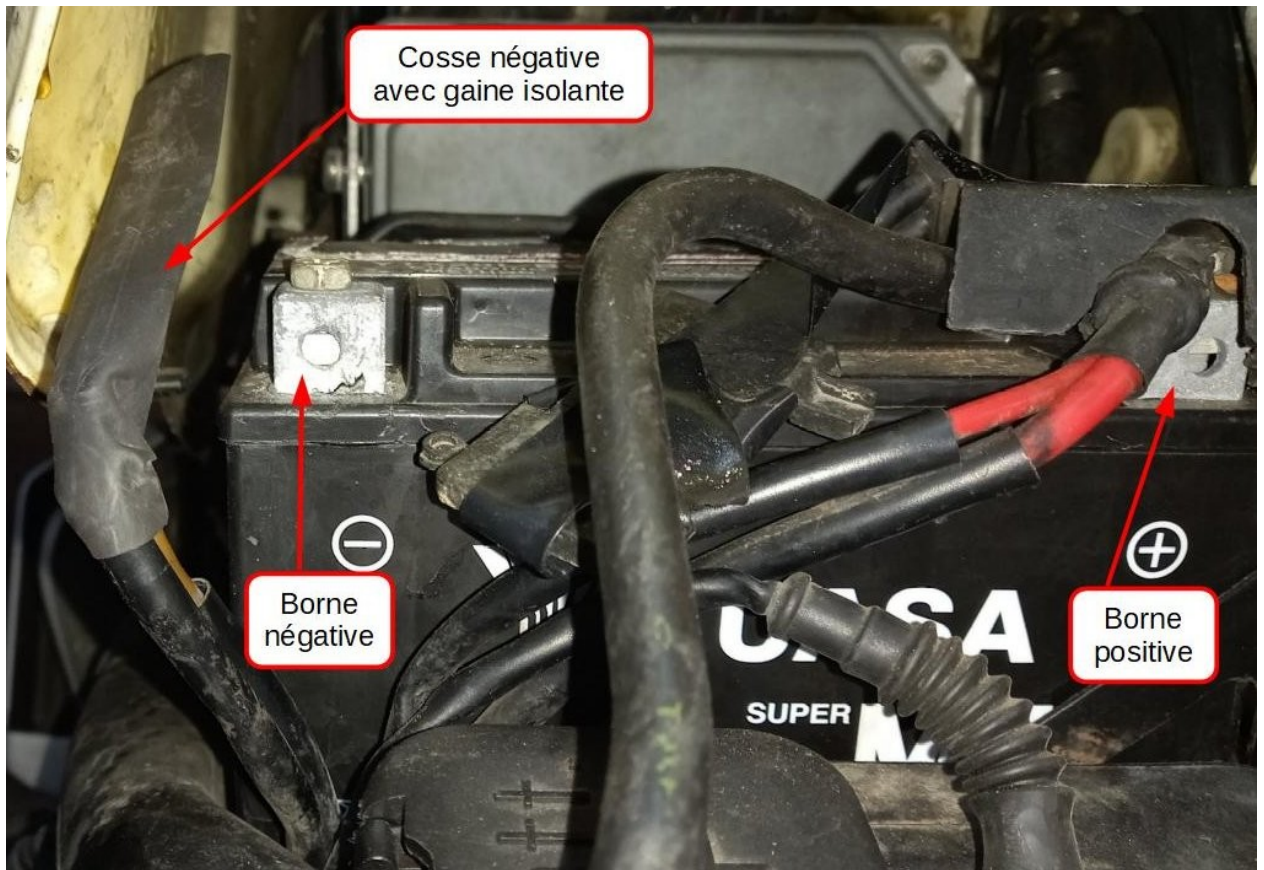
- Clé Allen de 6 mm et clé plate de 13 mm pour le boulon de silent bloc
- Clé plate de 10 mm pour les cosses de batterie.
- Brosse (nettoyage des cosses).
- Tournevis cruciforme pour l'entourage de réservoir de la 850.
- Graisse pour les cosses , par exemple BELLEVILLE ANTI-SULFATES.



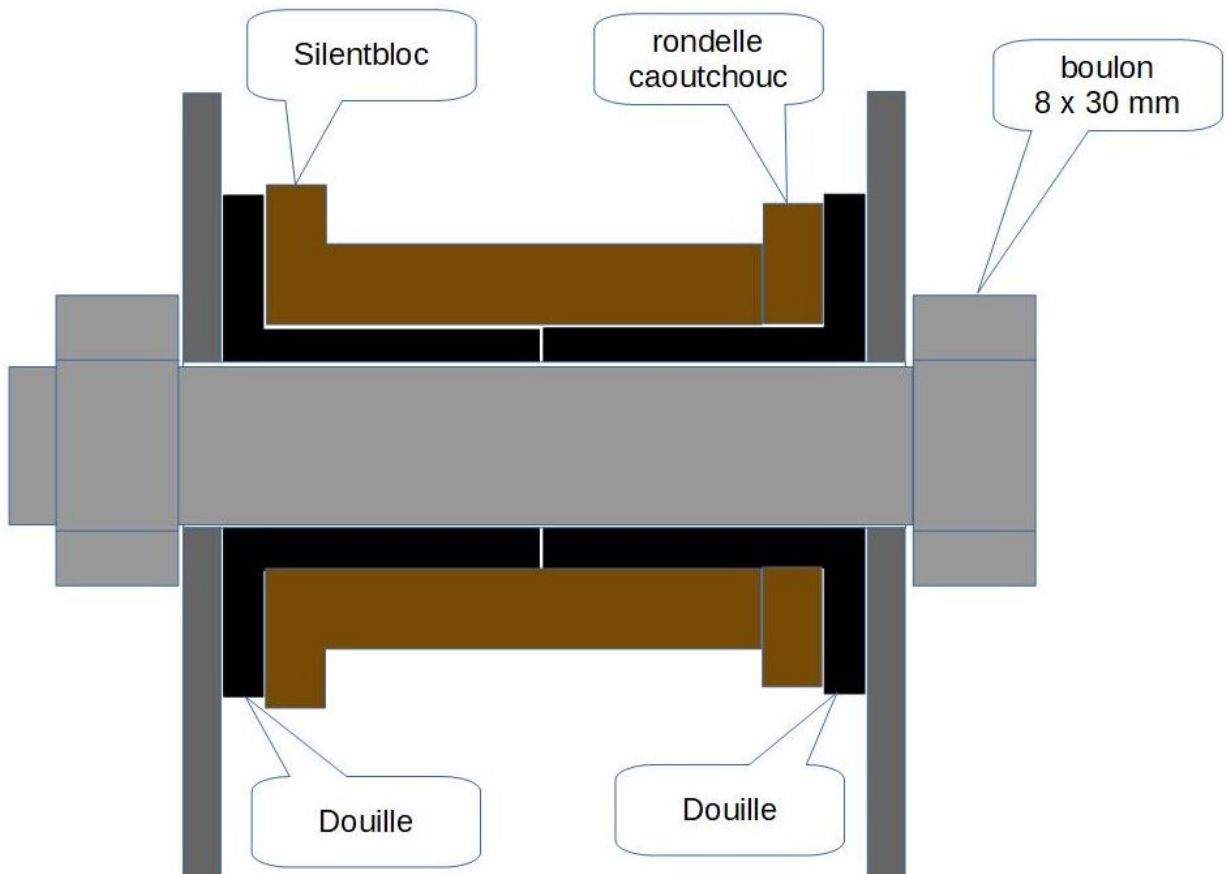
## DÉPOSE

- Mettez la moto sur la béquille centrale.
- Enlevez les selles.
- Sur ma moto il y avait une borne plus direct batterie non coupé plus accessible fixée sur le couvercle du filtre à air , sans doute pour faciliter les opérations de recharge.





- Retirez avec la clé allen de 6 mm et la douille de 13 mm le boulon de 8x30 mm du silent bloc arrière droit de fixation du réservoir.



- Reculez un peu le réservoir et soulevez l'arrière avec une cale.  
Il n'est heureusement pas indispensable de déconnecter totalement le réservoir pour changer la batterie.



**ATTENTION : au démontage** déconnectez toujours en premier le pôle négatif de la batterie et au remontage reconnectez en dernier ce même pôle négatif.

- Avec la clé de 10 mm , déconnectez en premier le fil négatif de la batterie et isolez le car il a tendance à reprendre spontanément sa place au contact de la borne de la batterie. Un morceau de tuyau d'arrosage peut faire l'affaire.

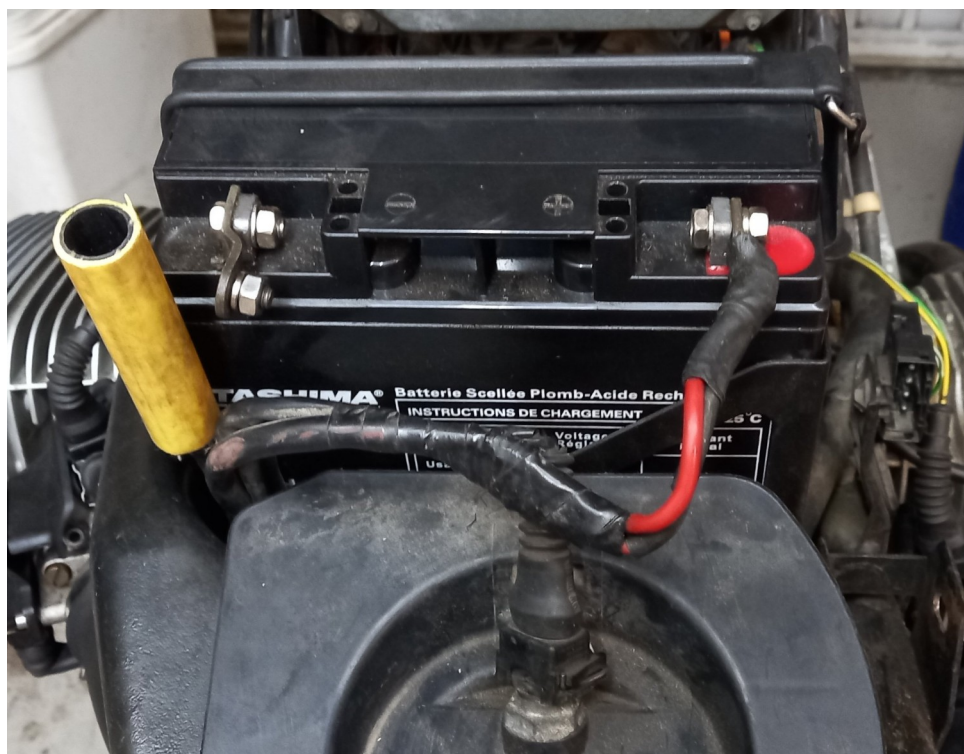




- Enlevez le carénage gauche.
- Débranchez la prise du capteur de température sur le couvercle du filtre à air.
- Retirez le couvercle du filtre à air
- Retirez avec la clé Allen le boulon de fixation de la pipe d'admission d'air sur le coté gauche du filtre à air puis retirez la pipe d'admission.



- Retirez la bande de caoutchouc immobilisant la batterie.
  - Avec la clé de 10 mm , déconnectez le pole positif de la batterie.
  - Faites sortir la batterie vers l'arrière en l'inclinant.
  - Voyez si vous devez ou non enlever complètement le réservoir pour l'opération concernée.
- Voir fiche : [http://fantasiadl.com/FICHES/3000\\_R850R\\_RESERVOIR\\_POSE\\_DEPOSE.pdf](http://fantasiadl.com/FICHES/3000_R850R_RESERVOIR_POSE_DEPOSE.pdf)



## VÉRIFICATIONS DE LA BATTERIE UNE FOIS DÉPOSÉE

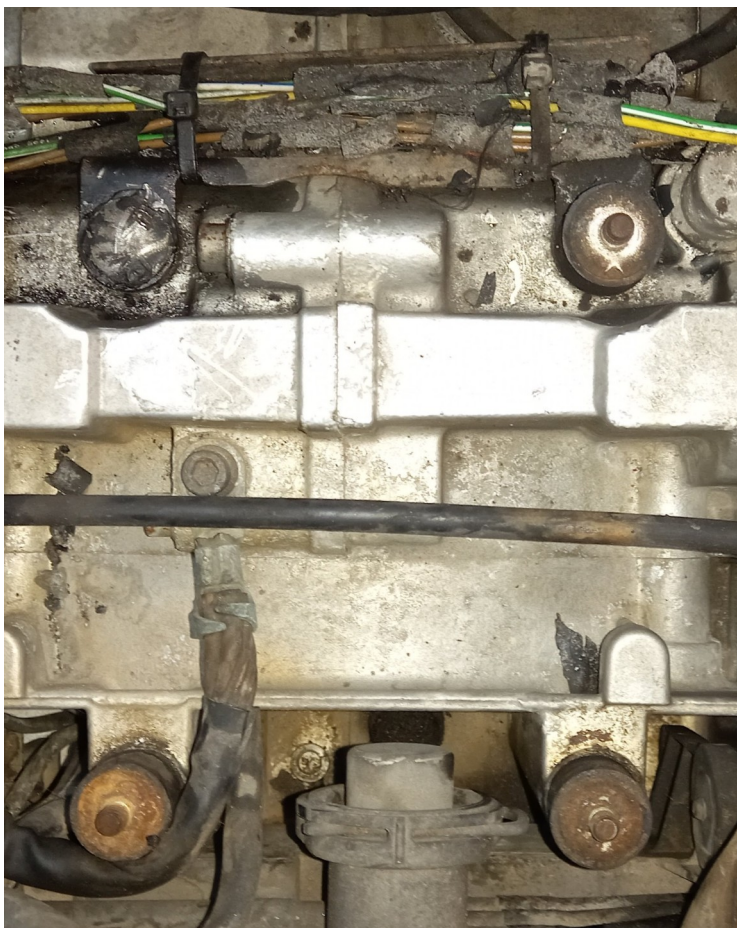
- Vérifiez que le support de batterie et les éléments sous-jacents : cassette des câbles de gaz si vous en avez une , gaine du faisceau électrique sont en bon état (corrosion fréquente dans cette zone). Ceci peut nécessiter la dépose du Motronic fixé par 4 vis à l'avant du support. La prise avec verrouillage du Motronic permet de le débrancher du faisceau si on souhaite le préserver par exemple en cas de soudure à l'arc.



Le support de la cassette des câbles de gaz était bien rouillé.

La gaine du faisceau électrique avait presque complètement disparu.

Le démontage d'un des silent blocs s'est révélé plus difficile que prévu : arrachement du silent bloc puis soudure à l'arc d'un écrou sur la plaque restante pour pouvoir le dévisser.



- Nettoyez les cosses électriques et les cosses de batterie avec une brosse ou du papier de verre.
- Vous pouvez ensuite enduire les cosses d'une graisse adaptée : par exemple BELLEVILLE ANTI-SULFATES.



- Vérifiez le voltage de la nouvelle batterie (et éventuellement ses niveaux s'il ne s'agit pas d'un modèle sans entretien). Si le voltage est inférieur à 12,3 Volts la batterie doit être rechargée.
- Chargez la nouvelle batterie une nuit avant de la remettre en place et vérifiez à nouveau le voltage le lendemain chargeur débranché. Le voltage doit être supérieur à 12,5 Volts.



## TYPE DE BATTERIE

La batterie proposée en concession BMW était une EXIDE 12V/19Ah/170A achetée le 15/09/2021 en Martinique pour 172,26 euros.

Cette batterie n'a pas duré très longtemps puisqu'elle est morte le 24/12/2023, elle a très mal supporté les deux dernières périodes d'immobilisation de 3 semaines. Avant la moto roulait régulièrement. Peut être avait elle été mal stockée auparavant.



Pour le choix de la batterie voir sur le forum BMist ou vous aurez beaucoup d'avis et de références différentes.

Une chose est certaine, le bicylindre est difficile à entraîner et donc il faut une batterie de forte capacité (Ah) et un courant de démarrage important.

Les dimensions de la batterie d'origine BMW Exide 12V - 19 Ah - 170A sont :

Longueur = 18 cm en bas et 18,5 en haut

Largeur = 7,5 cm en bas et 8 cm en haut

Hauteur = 17,5 cm

Je vais voir ce que je peux trouver comme batterie puissante, peut être une Batterie Numax GEL Special Harley YG51913 12 V 21 AH 390 AMPS EN ou sinon chez les vendeurs de quad ou motoculteurs mais en ce qui me concerne je ne reprendrai pas une batterie d'origine Exide.

## REPOSE

- Nettoyez les cosses et les bornes positives et négatives.
  - Remontez le support de batterie , la cassette de gaz et le MOTRONIC si vous les aviez démontés.
  - Remettez le plastique de protection sous la batterie.
  - Engagez la batterie par l'arrière avec le pole positif à droite.
  - Mettez en place la cosse sur la borne positive avec un peu de graisse.
  - Serrez l'écrou de borne de batteries à un couple de 3,5 Nm.
  - Remettez la sangle de fixation de batterie.
  - Remettez la pipe d'admission et son boulon de fixation avant.
  - Remettez le couvercle de filtre à air parfois difficile à bien positionner.
  - Remettez le carénage gauche.
  - Remettez en place le réservoir sur ses supports avant en laissant l'arrière un peu soulevé.
  - Mettez en place la cosse négative avec un peu de graisse.
  - Serrez l'écrou de borne de batteries à un couple de 3,5 Nm.
  - Remettez en place le boulon de silent bloc arrière et serrez le au couple de 22Nm.
  - Rebranchez la prise de la sonde de température d'air.
  - Remettez les selles.
  - Libérez la moto.
- Comme vous avez coupé l'alimentation batterie , il faut réinitialiser le Motronic : mettez le contact sans démarrer puis tournez la poignée d'accélérateur à fond trois fois pour recalibrer le Motronic.  
Coupez le contact.
- Remettez l'horloge à l'heure.

## ERREURS A NE PAS FAIRE

Débrancher les fils de batterie dans le mauvais ordre (ou pas du tout).  
Mal positionner la pipe d'admission , le filtre à air ou le couvercle.  
Ne pas nettoyer et graisser les cosses avant de remonter

## BIBLIOGRAPHIE

La documentation BMW  
La Revue Moto Technique  
RealOEM.com

Isatis : [La BMW R1100 RT \(free.fr\)](http://LaBMW.R1100.RT.free.fr)

JcJames : [Mecanique entretien et restauration motos \(free.fr\)](http://Mecanique.entretien.et.restauration.motos.free.fr)

Le forum Motards BM'istes : [Forum Motards BM'istes \(forumpro.fr\)](http://Forum.Motards.BM'istes.forumpro.fr)

Le forum motos anciennes BMW : [Forum motos anciennes BMW \(motards.net\)](http://Forum.motos.anciennes.BMW.motards.net)

Forum GSFR : <https://gsfr.forumactif.com>

[Maintenance et modifications de la BMW R1100S \(xn--le-fanfou-j4a.net\)](http://Maintenance.et.modifications.de.la.BMW.R1100S.xn--le-fanfou-j4a.net)

<https://landroverfaq.com/viewtopic.php?f=32&t=4823&sid=5b5a7e0948e19c717fc9140ae918bc94>

Tous ceux que j'ai oublié de citer mais que je remercie néanmoins.

fantasiadl

12/10/2021

25/12/2023