

BMW K75 - JUIN 1996
Roues à bâtons - sans A.B.S.
VIN = 0256373
BATTERIE
Dépose - Remontage



On parlera aussi ici de la manière de déconnecter le moins de la batterie avant de déconnecter le plus , ce qui est nécessaire pour de nombreuses opérations en particulier sur le réservoir d'essence afin d'éviter au mieux un court-circuit et au pire un incendie.

Il y a la méthode simple , encore faut il savoir ou se trouve la vis concernée et la méthode compliquée qui sera utilisée si on veut avoir accès à la batterie pour la démonter.

MÉTHODE SIMPLE (pour déconnecter la batterie)

Si la cosse positive de la batterie est d'un accès facile mais avec un risque de court-circuit , il faut démonter quelques pièces avant d'arriver à la cosse négative sur la batterie.

Comme cette moto est intelligemment conçue , il y a un moyen plus simple : débrancher l'arrivée du câble venant de la cosse négative de la batterie au niveau de sa fixation sur le châssis qui , elle , est très accessible. Avec une clé Allen de 5 , dévissez la vis BTR de 6x12 mm et sa rondelle.

Ce sera l'occasion de brosser la connexion et de graisser la vis au remontage , par exemple avec une graisse au cuivre et de vérifier que le câble de masse n'est pas dénudé sur son trajet.

Ce peut être l'occasion de monter un système de débranchement rapide en cas de collage du relais de démarreur



Il faut préalablement déposer le cache latéral gauche et relever la selle latéralement.
Voir : http://fantasiadl.com/FICHES/8200_K75_CARENAGE_FLANCS.pdf

Il suffit ensuite d'isoler ce câble en enfilant un morceau de tuyau d'arrosage , on peut ensuite débrancher la cosse plus de la batterie si on le souhaite mais ce n'est pas indispensable.



INSTALLATION D'UNE BORNE MOINS FACILEMENT DECONNECTABLE

En cas de collage des contacts du relais de démarreur , ce qui est en général du à une batterie dont la tension est trop basse , il est souhaitable de pouvoir déconnecter rapidement la batterie pour éviter que le démarreur ne continue à tourner jusqu'à vider complètement la batterie.

Le câble qui relie le pole négatif de la batterie au châssis est normalement fixé sur un boulon vissé dans la partie supérieure de la boîte de vitesse du coté gauche qui est bien accessible.

Il suffit de remplacer ce boulon par un morceau de tige filetée de 6 mm avec un écrou papillon ou un écrou à œil avec quelques rondelles. J'y ai ajouté selon l'idée d'un des membres du forum une petite cosse à sertir à œil qui permet de brancher facilement la borne négative du multimètre pour faciliter les mesures.

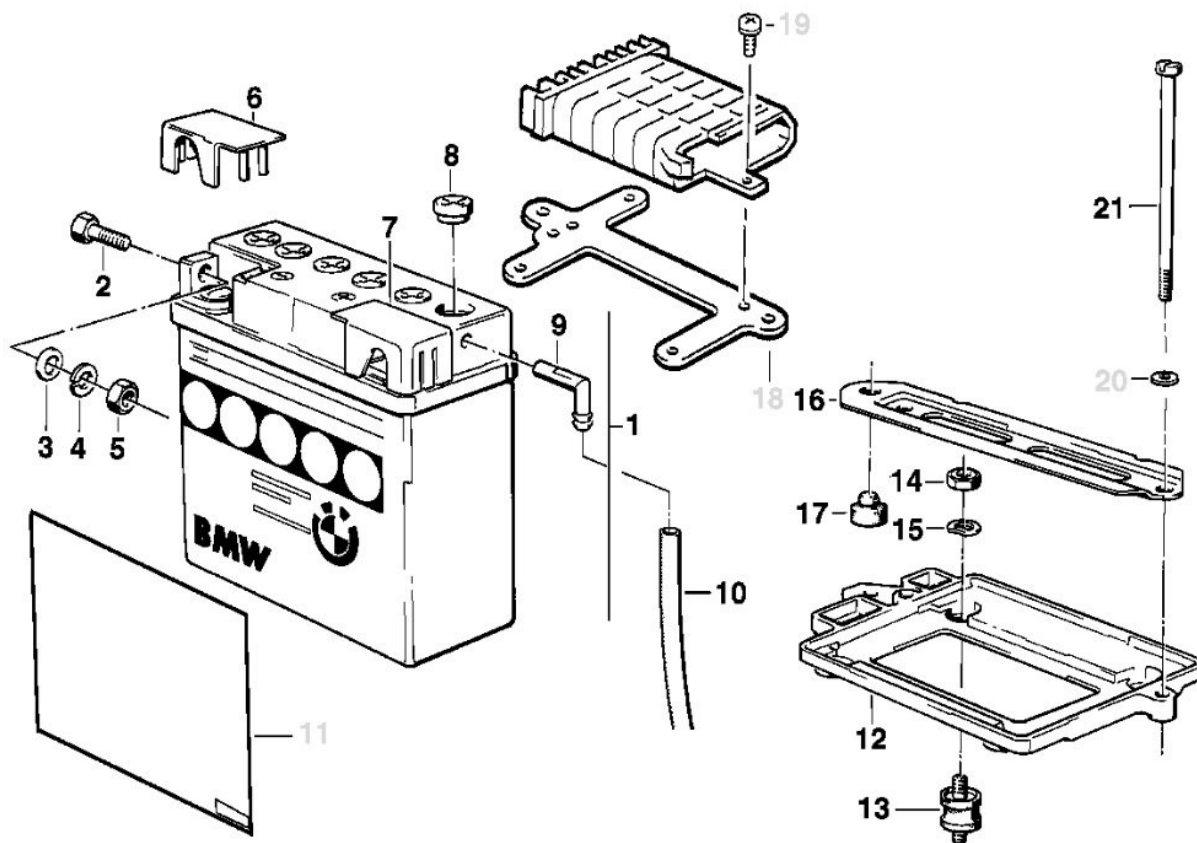


En cas de problème , il suffira de dévisser rapidement cet écrou papillon ou cet écrou à œil.

K569 (K 75, K 75 C, K 75 S, K 75 RT) K 75 85 (0562,0571) Batterie

Rect

[Choisissez un autre véhicule](#) > [Équipement électrique général](#) > [Batterie avec support](#)



N°	Descriptions	Supplément	Qté	A partir de	Jusqu'à	Référence pièce	Prix	Note
01	Batterie sans entretien	12V 19AH	1			61212346800	\$175.89	+vieille matière
02	Vis six pans	M6X20	2			61211459655	\$1.93	
03	Plaque d'appui	A6,4	2			61211459657	\$0.84	
04	Rondelle grower	B6	2		12/1996	61211459658	\$0.56	arrêté
04	Rondelle grower	B6	2			61217670327	\$0.55	
05	Ecrou à six pans	M6	2			61211459656	\$1.98	
06	Capuchon	- POL	1			61211459098	\$1.93	
07	Capuchon	+ POL	1			61211459099	\$1.93	
08	Bouchon		6			61211459106	\$2.80	
09	Raccord de tuyau		1	02/1987		61211459743	\$1.00	
10	Tuyau	1000 MM	1			61212306299	\$3.24	
12	Support de batterie		1			61211459055	\$27.94	
13	Silentbloc		4			61211233028	\$13.76	
14	Ecrou à six pans	M6-8-ZNNIV SI	4			07119905543	\$0.38	
15	Rondelle elastique	B6	4			07119932099	\$0.38	
15	Rondelle elastique	B6-ZNS3	4			07119904496	\$1.78	arrêté
16	Glissiere		1			61211459044	\$9.61	
17	Tampon		1			61211459087	\$2.80	
21	Vis	M6X178	2			61211459734	\$5.16	

OUTILLAGE NÉCESSAIRE

Une clé Allen de 5 mm
Un morceau de tuyau d'arrosage
Un tournevis cruciforme
Une clé à fourche de 10 mm
Une clé à douille de 10 mm

MÉTHODE COMPLIQUÉE : (pour démonter la batterie)

Retirez les deux carénages latéraux et rabattez la selle sur le coté.

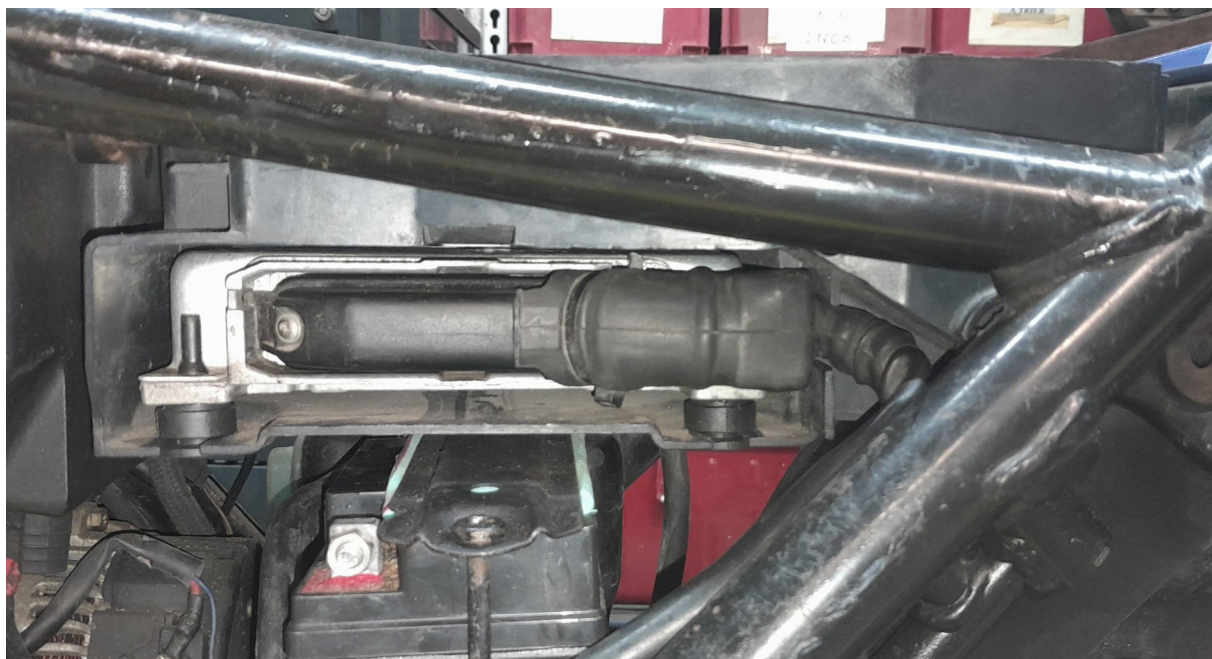
Voir : http://fantasiadl.com/FICHES/8200_K75_CARENAGE_FLANCS.pdf



Déconnectez la batterie (voir plus haut)

Il faut d'abord sortir le bac réceptacle de la trousse à outils auquel est suspendu le boîtier d'injection L_EJetronic.

On peut sortir le bac avec le Jetronic en place en forçant un peu car le câble de la prise du Jetronic est long , mais il est préférable de débrancher la prise du Jetronic avant de le sortir.



Ci contre la photo montrant la languette à pousser pour pouvoir déconnecter la prise. (le Jetronic a été sorti de son logement pour la démonstration)



Vous pouvez accéder à cette languette avec le bac en place en repoussant la languette vers l'arrière avec un tournevis pendant que vous retirez la prise en tirant d'abord la prise coté câble : la prise bascule sur un crochet à l'avant puis se libère. Enlevez les colliers Colson si nécessaire.

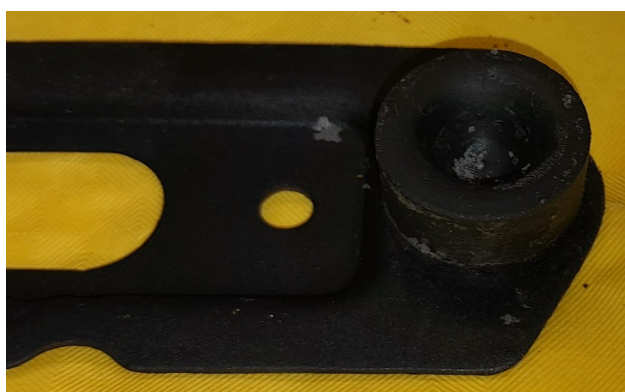




Une fois la prise débranchée , vous pouvez sortir facilement le bac en l'inclinant latéralement , il repose simplement sur 4 silent blocs qu'il ne faudra pas faire tomber au remontage , ils sont simplement enfilés sur des tiges métalliques.



Il ne reste plus qu'à retirer avec un tournevis cruciforme les deux vis longues (diamètre = 5 mm , longueur = 180 mm) qui maintiennent la bride supérieure de maintien de la batterie (glissière) pour avoir accès à la cosse négative de la batterie. Ne pas perdre le tampon (silent bloc) à l'extrémité de la bride qui est en appui sur le vase d'expansion du liquide de refroidissement.



Vous pouvez ensuite retirer la batterie après avoir débranché son tuyau de trop plein et à la sortir en la faisant passer contre le garde boue arrière là où c'est plus large.

La batterie actuelle est une batterie de 20 AH , une batterie de taille un peu plus importante serait envisageable.

Les dimensions du bac de batterie sont :

Longueur = 180 mm

Largeur = 125 mm

Hauteur = 167 mm

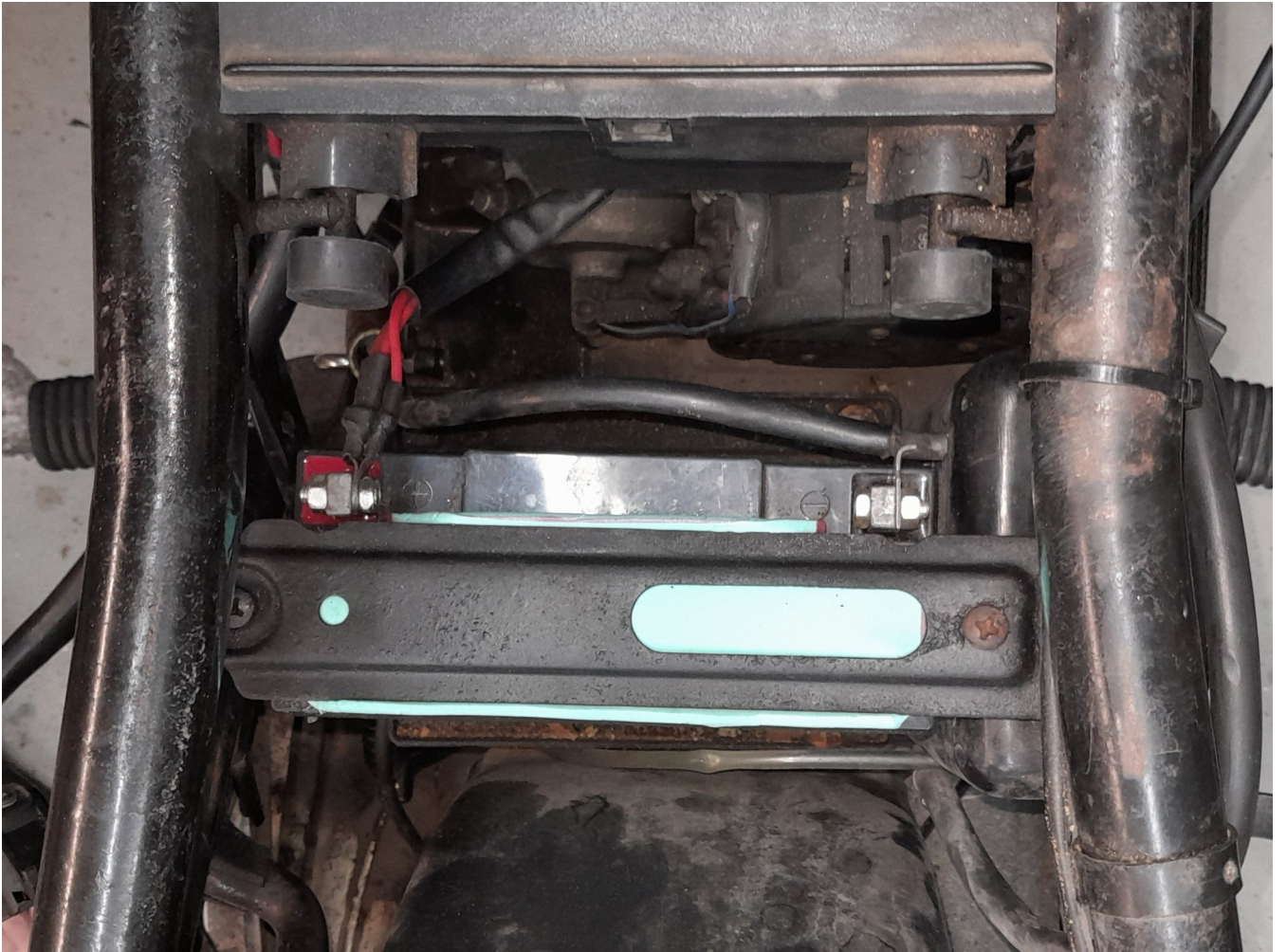
Ma batterie de 20 Ah semble convenir , ses dimensions sont les suivantes :

Longueur = 180 mm

Largeur = 75 mm

Hauteur = 167 mm





REPOSE

Remettez la batterie en place en la passant vers l'arrière du cadre là ou c'est plus large.

Connectez la borne positive de batterie si elle avait été débranchée , profitez en pour la nettoyer et la graisser par exemple avec de la vaseline.

Connectez la borne négative de la batterie , profitez en pour la nettoyer et la graisser.

Remontez la bride supérieure de fixation de la batterie avec les deux vis longues , vérifiez qu'elle ne risque pas de toucher la cosse positive de batterie.

Vérifiez aussi que le silent bloc (tampon) en bout de bride est bien en place. Il vient s'appuyer sur un renflement du vase d'expansion du liquide de refroidissement.

Remettez en place le bac support de trousse à outils avec le LE_Jetronic en faisant attention à ne pas faire tomber les quatre silent blocs.

Rebranchez la prise du LE_Jetronic après avoir passé un peu de nettoyant contacts , vérifiez que la languette de verrouillage est bien encliquetée.

Rebranchez la cosse de masse sur le boîtier du LE_Jetronic s'il y en avait une.

Revissez la vis de fixation à la masse de l'extrémité inférieure du câble venant de la cosse négative de la batterie après l'avoir brossée et graissée ou installez une borne facilement déconnectable.

Remettez les colliers Colson que vous aviez enlevés.

Remettez l'horloge à l'heure.

Remettez en place les caches latéraux et la selle.

ERREURS A NE PAS FAIRE

Il faut déconnecter les fils de batterie dans le bon ordre : moins d'abord , plus ensuite.
Il faut reconnecter les fils de batterie dans le bon ordre : plus d'abord , moins ensuite.
Ne pas faire tomber les silent bloc au remontage.
Ne pas abîmer la prise et le câble du LE_Jetronic par des manipulations brutales.

BIBLIOGRAPHIE

La documentation BMW
La Revue Moto Technique
RealOEM.com

Le forum Motards BM'istes : [Forum Motards BM'istes \(forumpro.fr\)](https://forumpro.fr)
La vie courante avec une BMW K75 RT : <https://k75rt.wordpress.com/>
Le forum motos anciennes BMW : [Forum motos anciennes BMW \(motards.net\)](https://motards.net)
Forum GSFR : <https://gsfr.forumactif.com>
<http://gmax.fr/>
[Maintenance et modifications de la BMW R1100S \(xn--le-fanfou-j4a.net\)](https://xn--le-fanfou-j4a.net)
<https://www.ateliermadman.com/moto-placeholder/entretien-bmw-r1150gs-new/>
<http://sd.mir.free.fr/spip/>
<https://landroverfaq.com/viewtopic.php?f=32&t=4823&sid=5b5a7e0948e19c717fc9140ae918bc94>
Isatis : [La BMW R1100 RT \(free.fr\)](https://free.fr)
JcJames : [Mecanique entretien et restauration motos \(free.fr\)](https://free.fr)

Tous ceux que j'ai oublié de citer mais que je remercie néanmoins.

fantasiadl 11/11/2023