

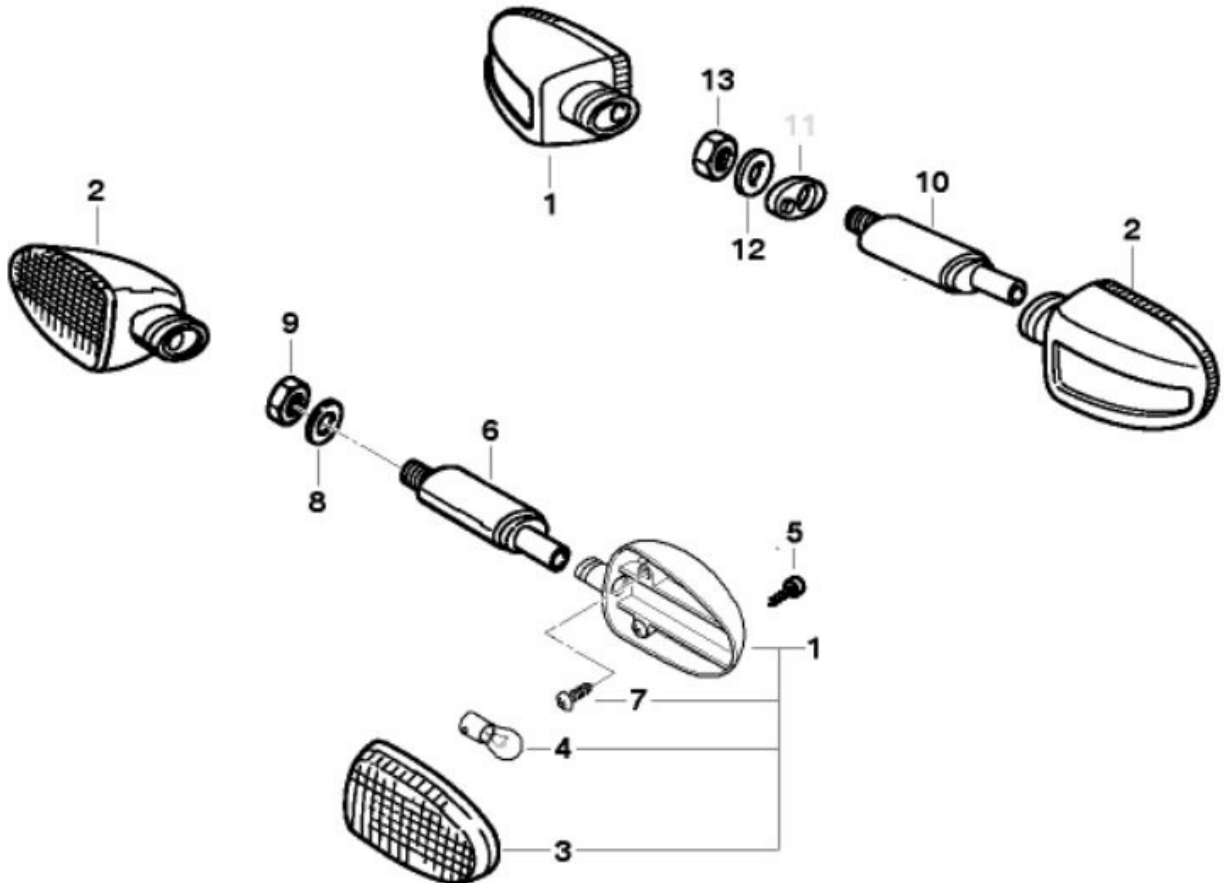


BMW R 1100 GS - Juill. 1995
BMW R 850 R - Déc. 2000
 Roues à rayons - sans A.B.S.



CLIGNOTANTS
Contrôle - Dépose - Remontage

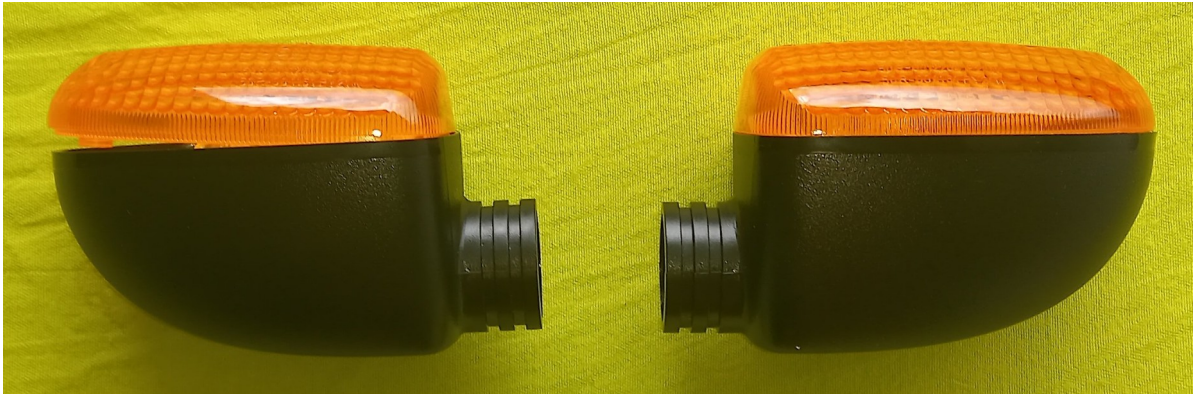
ÉCLATÉ des PIÈCES (R850R et R1100GS)



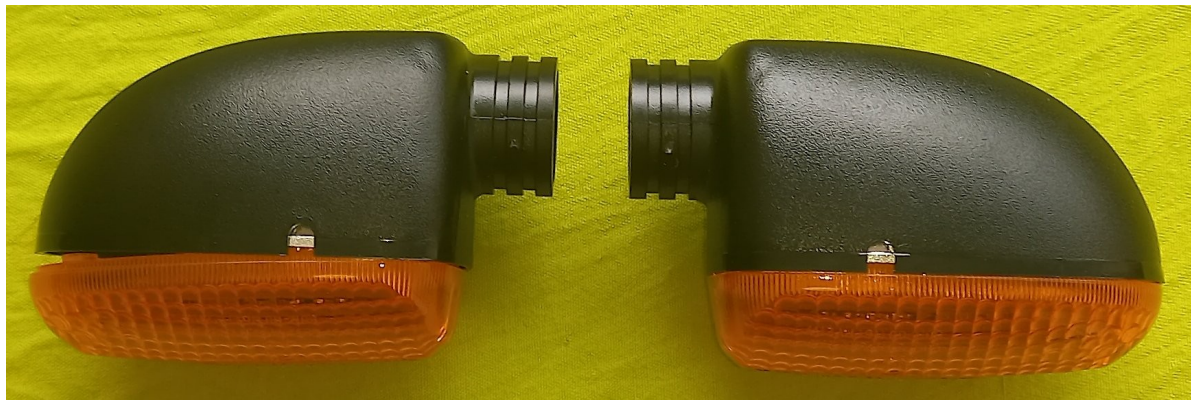
N°	Descriptions	Supplément	Qté	A partir de	Jusqu'à	Référence pièce	Prix	Note
01	Feu clignotant		2			63132306493	\$51.83	+vieille matière
02	Feu clignotant		2			63132306494	\$51.83	+vieille matière
03	Verre de phare		4			63132306293	\$12.58	
04	Ampoule	P21W/12V/21W	4			63217160789	\$1.96	
05	Vis	3,5X12	4			63132306499	\$0.58	
06	Support de clignotant de direction	SCHWARZ	2			63232306484	\$15.65	
07	Vis	3,5X12	8			63132306499	\$0.58	
08	Plaque d'appui	A13/HV-ZNS	2			07119901766	\$0.30	
09	Ecrou à six pans	M12	2			07119921100	\$1.09	
10	Support de clignotant de direction	SCHWARZ	2			63132306318	\$41.42	
11	Entretoise		2			63132306038	\$1.97	
12	Plaque d'appui	A13/HV-ZNS	2			07119901766	\$0.30	
13	Ecrou à six pans	M12	2			07119921100	\$1.09	

QUELLES PIÈCES COMMANDER ?

Une des ambiguïté vient de la présence d'un trou de vidange des clignotants en position déclinée, cette solution plus simple et plus efficace ayant été préférée à celle d'essayer d'obtenir une étanchéité parfaite impossible à obtenir dans le monde réel : voir clignotants de land rover ou feux de route de bateaux de plaisance.



Clignotants vus de dessus



Clignotants vus de dessous

Il y a donc deux modèles de clignotants :

- le modèle avant gauche ou arrière droit : référence = 63132306493
- le modèle avant droit ou arrière gauche : référence = 63132306494

L'autre ambiguïté provient du type de support de clignotants : il existe deux types de supports

- un support en plastique court et rigide (et moins cher) : référence = 63232306484 , c'est celui que j'ai à l'avant et à l'arrière de ma R850R et à l'avant de la R1100GS.

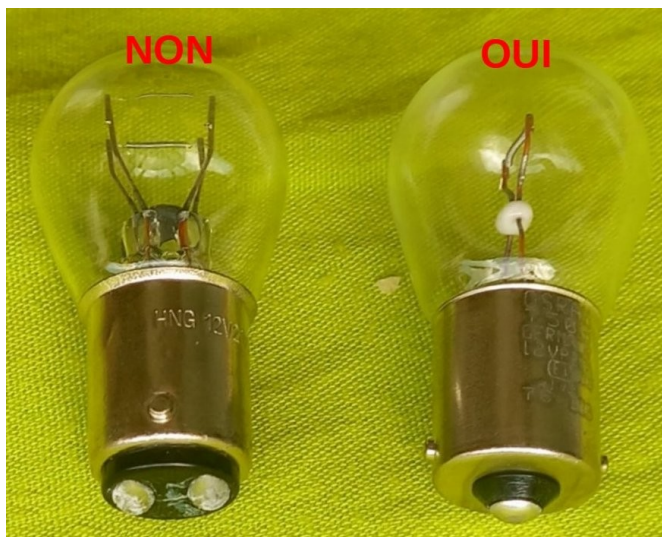


- un support en caoutchouc long et souple (et plus cher) monté sur ma R1100GS à l'arrière ou le clignotant est plus vulnérable : référence = 63132306318

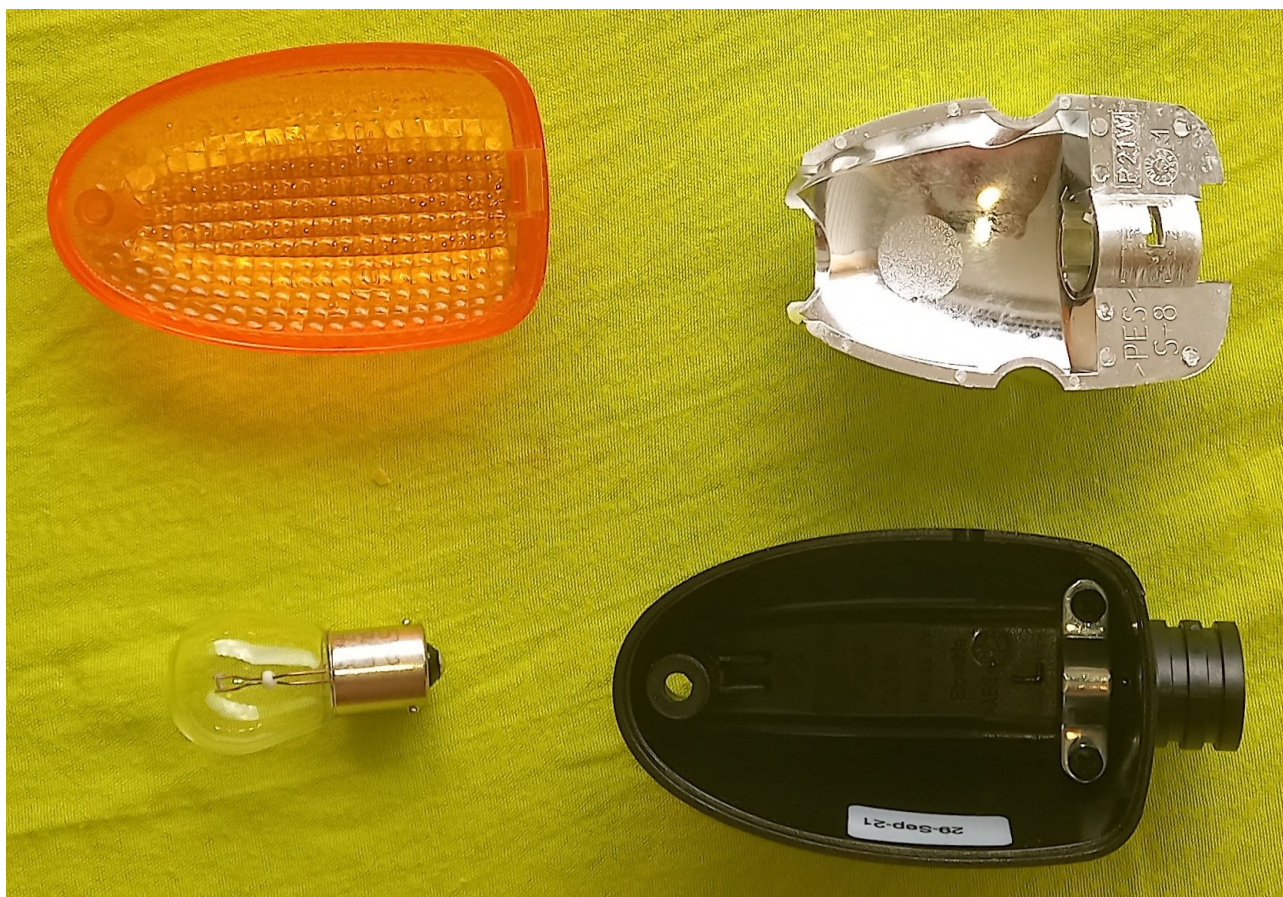


Il existe deux couleurs principales pour ces éléments : noir ou argent , donc ne pas se tromper de référence à la commande.

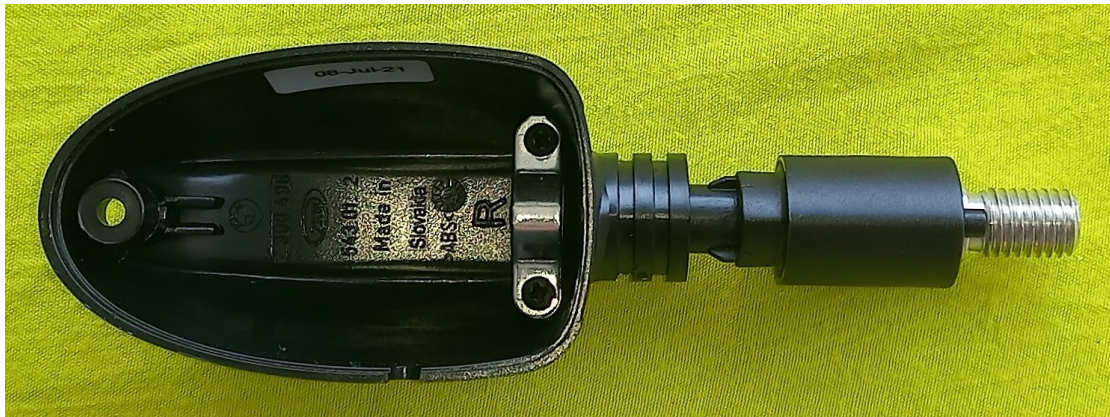
Le choix de l'ampoule n'est pas anodin : il s'agit d'une ampoule 12 Volts 21 Watts à plot central et ergots non décalés.



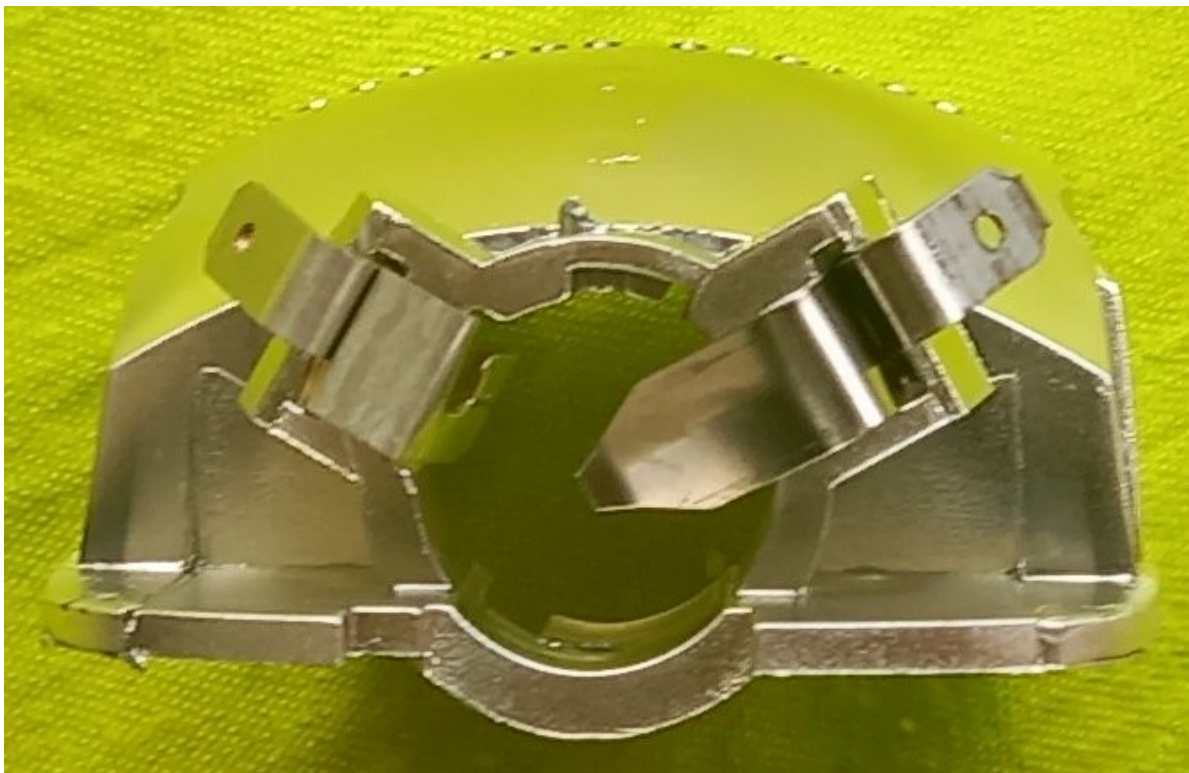
Le clignotant est composé des éléments suivants :



auxquels il faut rajouter la vis de fixation de la pièce orange et l'écrou et la rondelle de fixation du support de clignotant sur la moto.



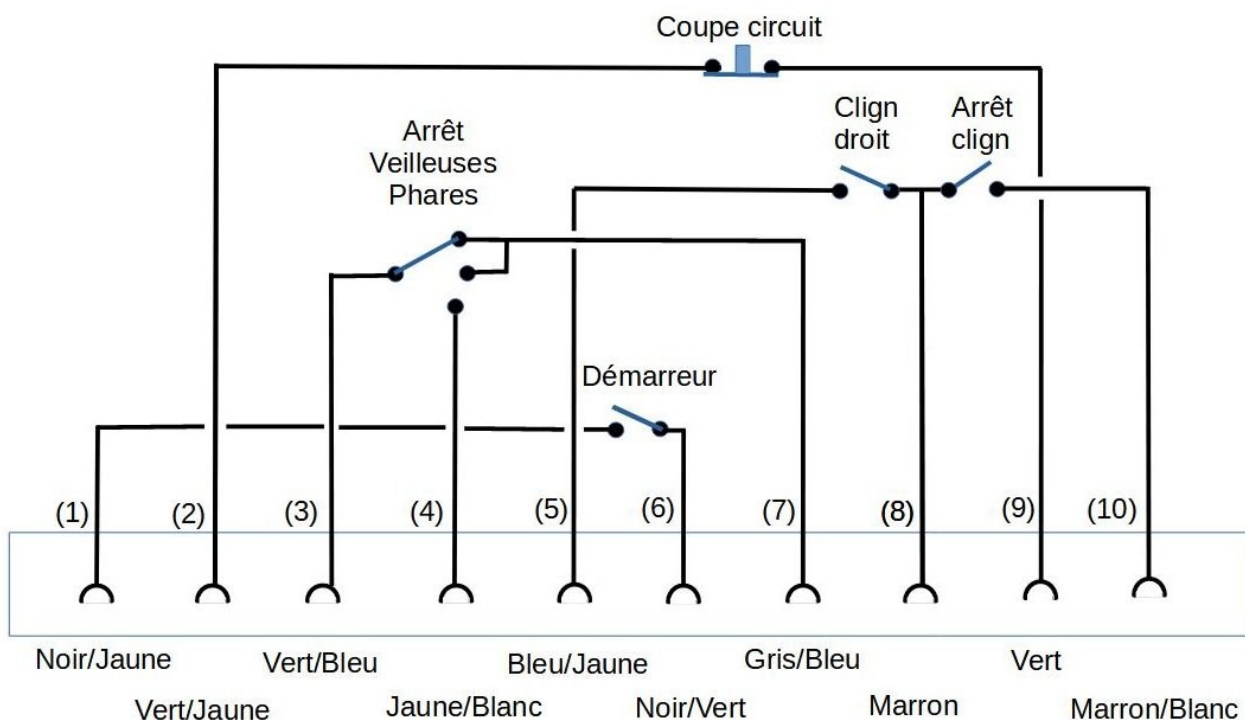
La fixation du corps du clignotant sur le support se fait en enfonçant le tube lisse du support dans le corps du clignotant et en serrant la bride pour immobiliser le tube.
 La fixation du coté fileté du support se fait à l'aide d'une clé de 19 mm grâce à une rondelle et un écrou fin.



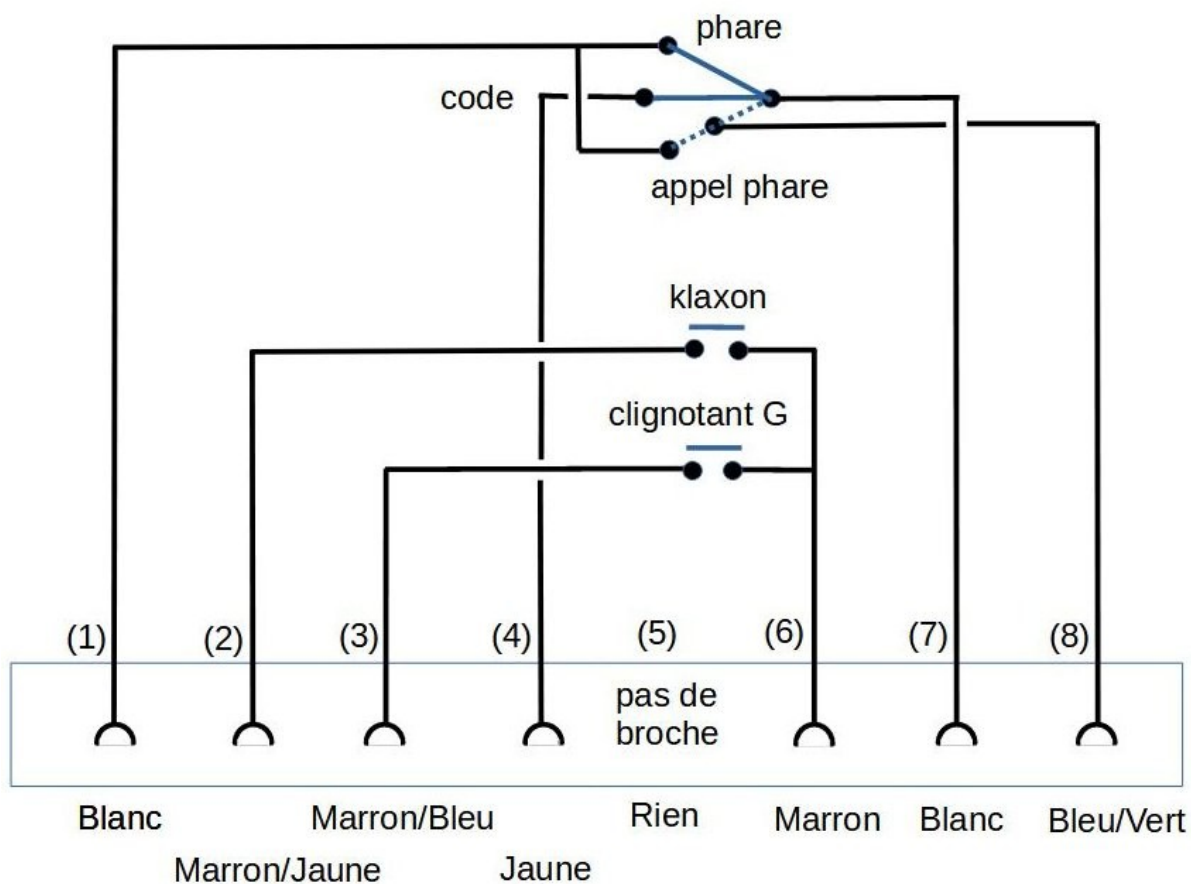
Le branchement se fait par les deux cosses plates mâles : une fil marron pour la masse et l'autre bleu/rouge entre le plot central et la centrale clignotante par le faisceau.

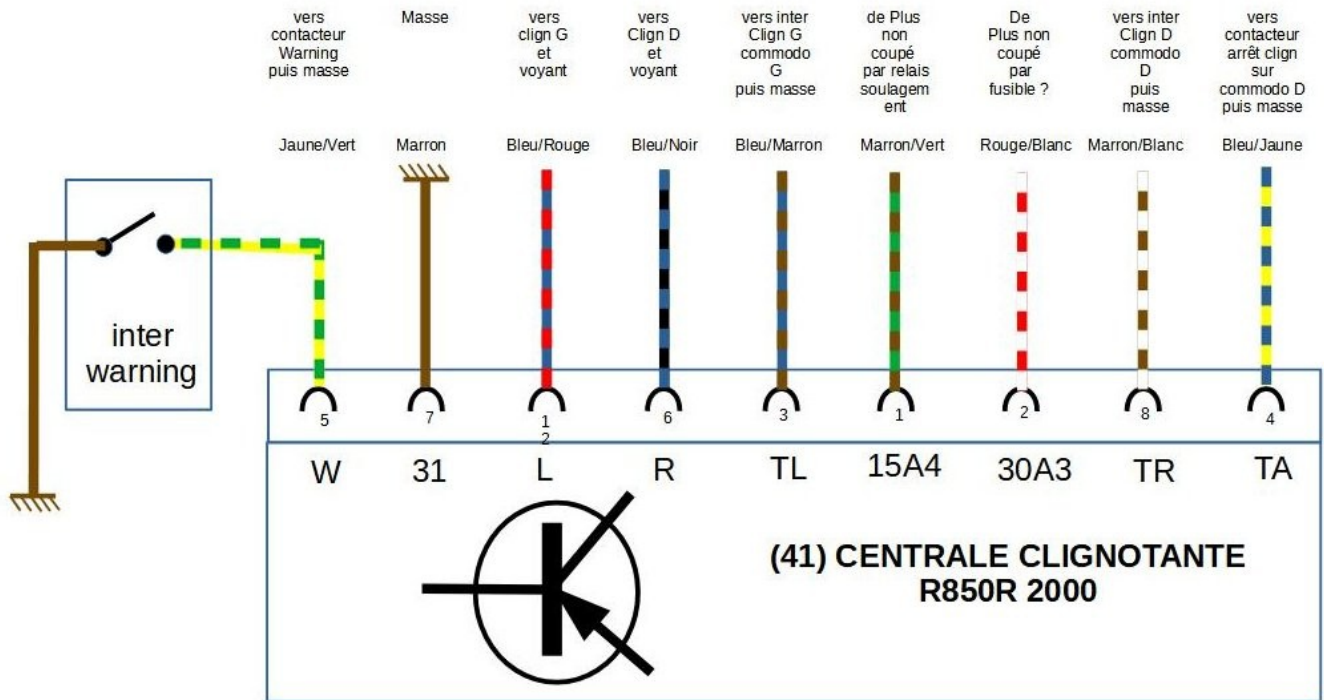
DIFFÉRENTS SCHEMAS (avec hélas des erreurs de couleurs possibles)

R1100GS COMMODO DROIT



R1100GS COMMODO GAUCHE





DÉPOSE

Localiser l'origine et l'étendue exacte de la panne en essayant les clignotants et les warnings.

Couper le contact.

Déposer les selles.

Démonter le silent bloc arrière de réservoir.

Débrancher le câble de masse de la batterie.

Isoler le câble de masse de la batterie.

Dévisser la vis cruciforme qui retient la partie orange du clignotant et sortir ce couvercle orange en écartant d'abord la partie externe

Déboîter le support d'ampoule par le coté interne.

Pour sortir l'ampoule sans la casser , il peut être nécessaire de mettre un peu de WD40. J'ai préféré vu la poussière accumulée au fil des années retirer avec une pince à bec longs les deux petites cosses plates femelles fixées sur les cosses mâles , ce qui permet de travailler plus à l'aise sur une platine porte ampoule séparée du reste.

Comme l'ampoule ne sortait toujours pas , j'ai du démonter les deux cosses mâles en appuyant sur le tout petit rectangle ressort . J'ai pu alors sortir l'ampoule en la faisant tourner par les ergots et en appuyant sur le culot. Une fois l'ensemble nettoyé , j'ai pu remettre l'ampoule sans problème.

Vérifiez l'état de l'ampoule , si elle est grillée , le problème est simple à résoudre.

Sinon , il faudra suivre le trajet des fils dans le faisceau pour retrouver et réparer la coupure.

REPOSE

La même chose en sens inverse.

Ne pas oublier de tourner l'ampoule après l'avoir enfoncée pour verrouiller les ergots.

ERREURS A NE PAS FAIRE

BIBLIOGRAPHIE

La documentation BMW
La Revue Moto Technique
RealOEM.com

Isatis : [La BMW R1100 RT \(free.fr\)](#)

JcJames : [Mécanique entretien et restauration motos \(free.fr\)](#)

<https://www.ateliermadman.com/moto-placeholder/entretien-bmw-r1150gs-new/>

Le forum Motards BM'istes : [Forum Motards BM'istes \(forumpro.fr\)](#)

Le forum motos anciennes BMW : [Forum motos anciennes BMW \(motards.net\)](#)

Forum GSFR : <https://gsfr.forumactif.com>

<http://gmax.fr/>

[Maintenance et modifications de la BMW R1100S \(xn--le-fanfou-j4a.net\)](#)

<https://landroverfaq.com/viewtopic.php?f=32&t=4823&sid=5b5a7e0948e19c717fc9140ae918bc94>

<https://k75rt.wordpress.com/>

<https://www.breizhmotoancienne.com/2014/09/remise-en-etat-bmw-r-1100-s.html>

Tous ceux que j'ai oublié de citer mais que je remercie néanmoins.

fantasiadl

05/06/2022