



# BMW R 1100 GS - Juill. 1995 BMW R 850 R - Déc. 2000

Roues à rayons - sans A.B.S.

## CONTACTEUR PRINCIPAL

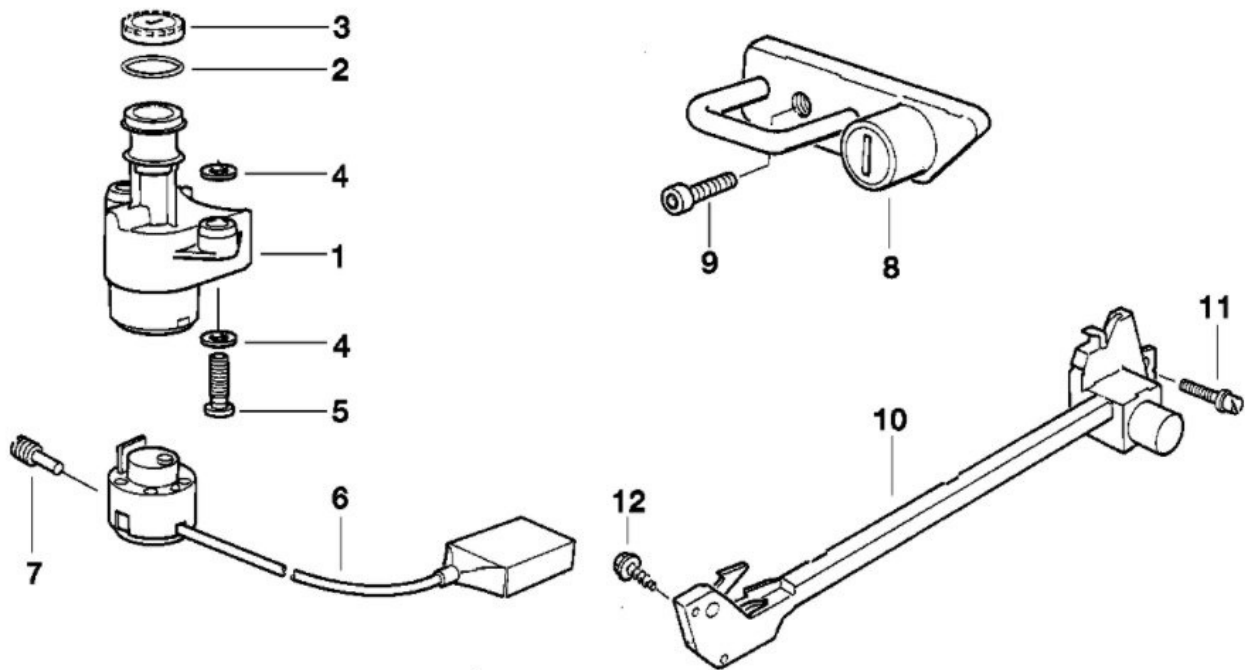
### Dépose - Repose



a faire : photos barillet et Neimann une fois démonté

#### ÉCLATÉ DES DIFFÉRENTS BARILLETS et CONTACTEURS A CLE :

- Le NEIMAN
- Le support de casque
- le contacteur principal
- Le verrouillage de selle



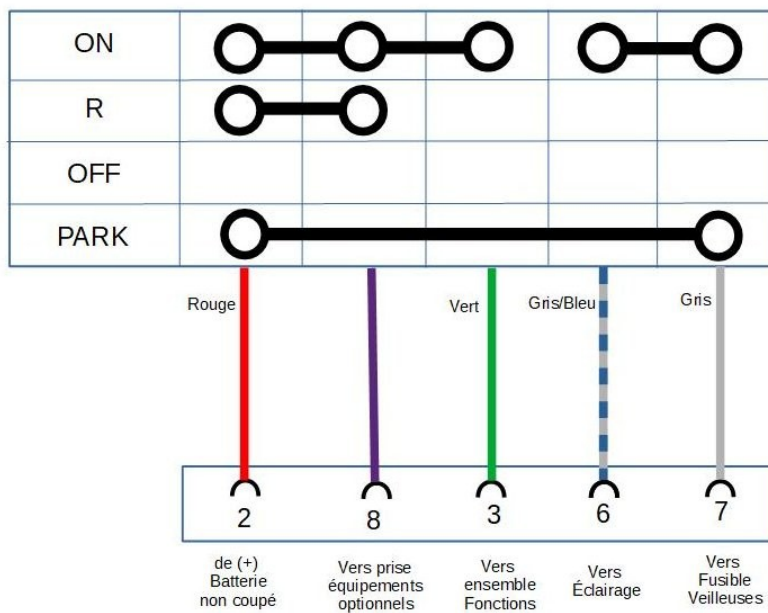
N°	Descriptions	Supplément	Qté	A partir de	Jusqu'à	Référence pièce	Prix	Note
01	Carter serrure de direction		1			<a href="#">51252313183</a>	\$145.27	+vieille matière
02	Joint torique		1			<a href="#">51252313185</a>	\$2.67	
03	Cache		1			<a href="#">51252313184</a>	\$6.89	
04	Plaque d'appui	8-200-ZNS3	4			<a href="#">07119904826</a>	\$0.40	
05	Vis éventail	M8X31-MK-ZNS3	2			<a href="#">51257711811</a>	\$2.90	
06	Interrupteur d'allumage		1			<a href="#">61322306103</a>	\$110.36	+vieille matière
07	Tige filetée	M3X5	1			<a href="#">51259062821</a>	\$0.90	
08	Serrure de casque		1			<a href="#">51252313472</a>	\$38.39	
09	Vis Isa	M6X25-8.8-ZNS3	1			<a href="#">07129903807</a>	\$1.74	
10	Verrouillage de selle		1			<a href="#">51252313405</a>	\$94.11	+vieille matière
11	Vis cylindrique avec rondelle	M6X12-Z3-8.8	1			<a href="#">46632322460</a>	\$2.23	
12	Vis	K50X18	1			<a href="#">13901718262</a>	\$0.53	



Le contacteur principal à clé associé au NEIMAN contrôle les principales fonctions de la moto , il est l'objet de toutes les attentions , parfois même de la part de tiers mal intentionnés.

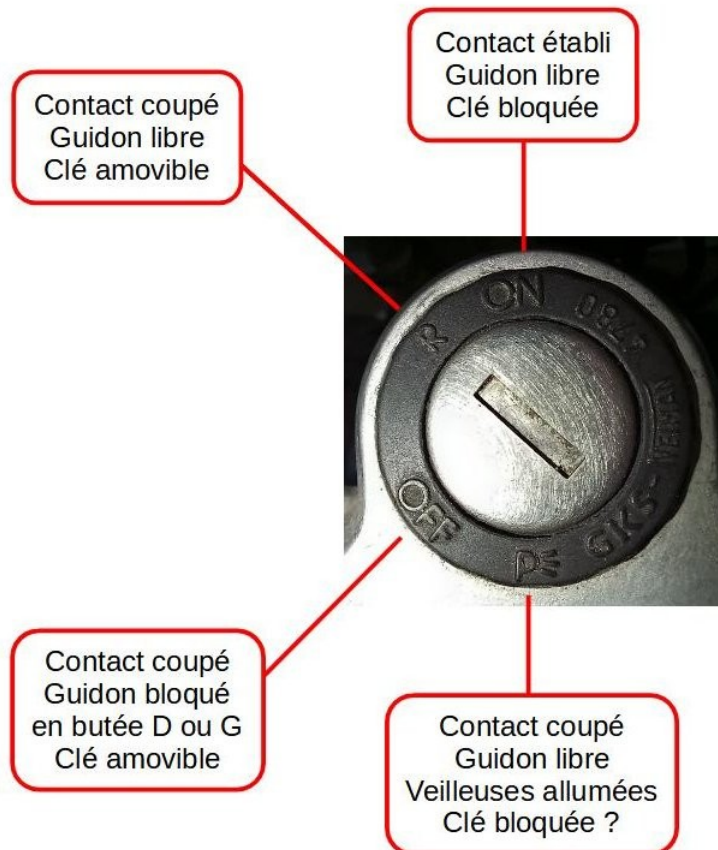
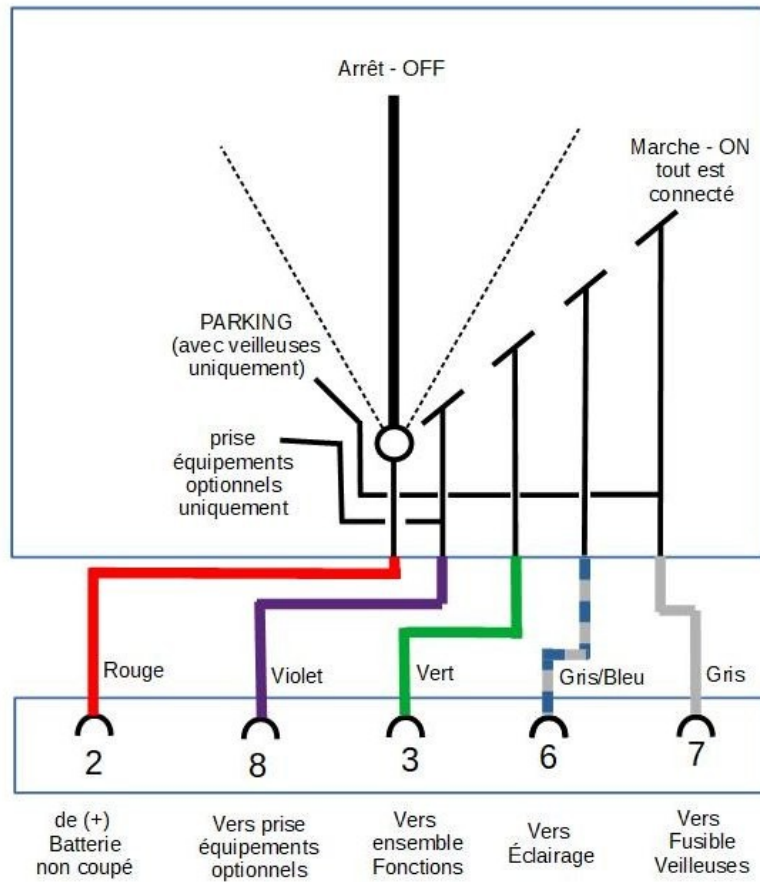
J'ai essayé de schématiser son fonctionnement en m'inspirant du schéma de la revue technique que je trouve un peu difficile à comprendre et mal imprimé et de schémas de revues de langue anglaise à mon avis plus clairs.

**(4) CONTACTEUR PRINCIPAL "à l'anglaise"  
R850R 2000**



## (4) CONTACTEUR PRINCIPAL "à la française" R850R 2000

DL 07/2021 libre de droits  
mais parfois non exempt d'erreurs.



**Remarque :** le contacteur à clé comporte une connexion venant directement du plus de la batterie , il est donc souhaitable comme pour beaucoup d'interventions sur le circuit électrique de **débrancher le fil moins de la batterie et de l'isoler** avant toute intervention pour ne pas avoir à remplacer un faisceau électrique très coûteux en cas de court circuit ou pire...

### Étude fil par fil , du plus simple au plus compliqué (A VERIFIER)

- Fil Rouge (2) : vient du plus batterie
- Fil Gris (7) : il alimente le feu rouge arrière (pas le stop) et la veilleuse dans le phare avant.
- Fil Violet (8) : il devrait alimenter par un fusible absent sur ma moto la prise pour équipements optionnels devant éventuellement fonctionner sans que le moteur tourne et que je n'ai pas encore retrouvée. (N° 52 sur schéma RMT : 4 broches , fils Marron - Vert/Marron , Rouge/Blanc - Violet )
- Fil Bleu/Gris (6) :
  - il alimente l'éclairage du tableau de bord , le contacteur d'éclairage du commodo Droit , le Commodo Gauche , donc le feu de route et le feu de croisement ,
  - il n'alimente pas la veilleuse avant ni le feu rouge arrière ni le stop ni les clignotants.
- Fil Vert (3) :
  - en direct il alimente
    - la bobine d'allumage
    - la bobine du relais de délestage
    - le fusible numéro 1 (Vert -> Vert/Noir 15 A)
    - le fusible numéro 7 (Vert -> Vert/Noir 4 A) qui alimente les poignées chauffantes
  - en indirect par le fusible numéro 1 il alimente
    - le régulateur de jauge à essence
    - le feu stop par les contacteurs
    - le compte tour qui donne une information au motronic
  - par le relais de délestage il alimente
    - les clignotants
    - la prise d'accessoires optionnels
    - le Klaxon

Et donc en dépannage provisoire il semble suffire de relier tous les fils pour faire démarrer la moto... Hélas.





## Référence 61322306103

Faisceau contacteur clé

**R 850 R 1100 R 1150**

Ce produit n'est plus en stock

État : **Nouveau produit**

PRÉVEZ-MOI LORSQUE LE PRODUIT EST DISPONIBLE

90,67 €<sub>TTC</sub>

**R 850 R 1100 R 1150**

<b>Réf.</b>	Référence : 61322306103
<b>Info</b>	<b>Descriptif :</b> faisceau court 40 cm origine BMW
<b>Info</b>	<b>Info montage :</b> R850GS/R850R/R1100GS/R1100R R1150GS/R1150Adv/R1150R

Le faisceau court



## Référence 61322306361

Faisceau contacteur clé

**R 850 R 1100 R 1150**

Disponible à la commande

État : **Nouveau produit**

91,12 €<sub>TTC</sub>

Quantité

**R 850 R 1100 R 1150**

<b>Réf.</b>	Référence : 61322306361
<b>Info</b>	<b>Descriptif :</b> Faisceau longueur 80 cm origine BMW
<b>Info</b>	<b>Info montage :</b> R850RT/R1100R5/R1100S/R1100RT R1150RT/R1150RS

Le faisceau long

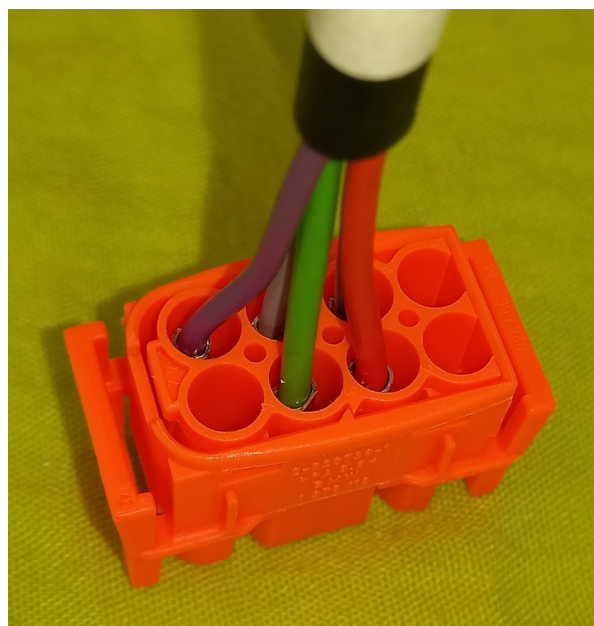
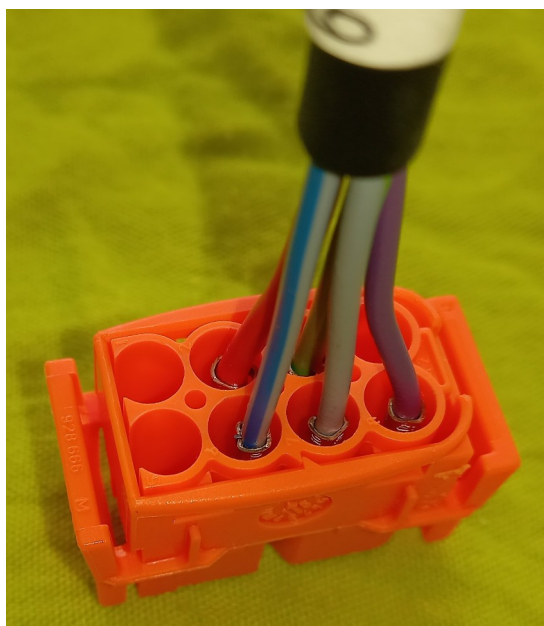
## LES DEUX EXTRÉMITÉS DU FAISCEAU

### LE CONTACTEUR



On voit bien la petite patte avec le trou dans lequel s'engage la vis de verrouillage du contacteur

### LA PRISE





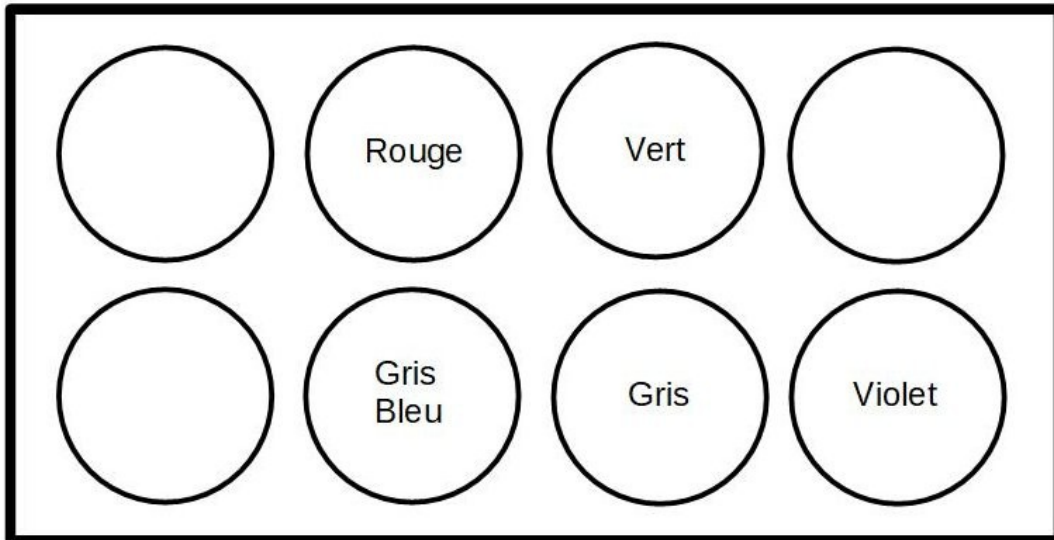
## LA PRISE VUE PAR LE COTE FILS

### FAISCEAU NEIMAN Vue coté fils



de (+)  
Batterie  
non coupé

Vers  
ensemble  
Fonctions

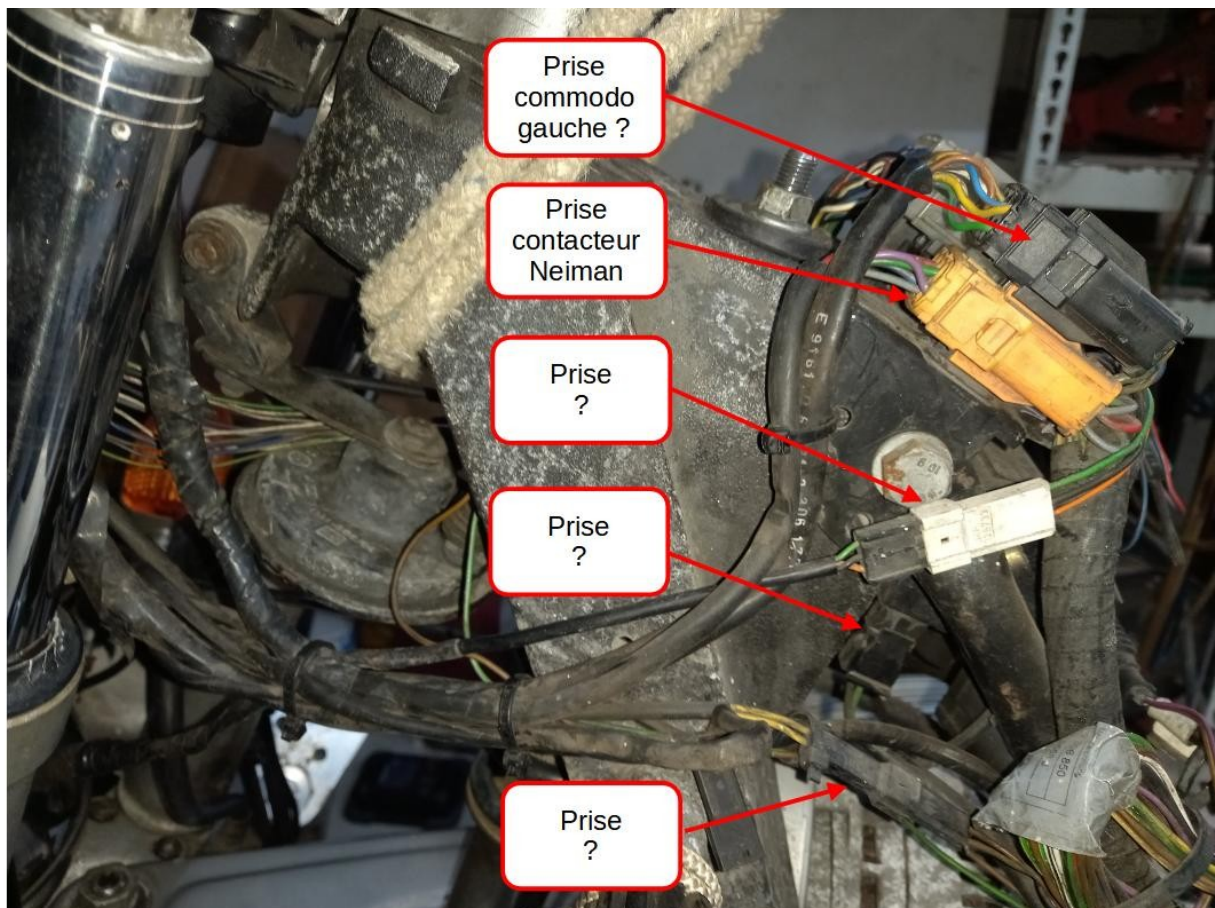


Vers  
Éclairage

Vers  
Fusible  
Veilleuses

Vers prise  
équipements  
optionnels

## LA PRISE SUR LE CADRE



## DÉPOSE DU CONTACTEUR



Avant

Derrière le vernis de protection rouge se trouve la petite vis qui permet en la dévissant de sortir le contacteur principal du Neiman.

Malheureusement (ou heureusement) , cette vis est relativement peu accessible.

Par contre il faudra déposer ou au moins reculer le réservoir pour accéder à la prise et aux différents colliers rilsan.

Après changement du faisceau en attendant de retrouver la petite vis ad hoc.





## **DÉPOSE et REPOSE du BARILLET (une fois le NEIMAN démonté)**

- déposer le pontet de fourche ? ou
- déposer phare , support instruments et guidons droit et gauche pour un bon accès

### **Dépose avec la clé de contact**

- clé en position ON : enfoncer la sécurité (2) par exemple au moyen d'un trombone métallique

**Attention :** dès qu'on retire la clé du barillets les ressorts et les petites languettes (lamelles) du barillet s'échappent par dessus et par dessous

- Extraire le barillet avec la clé .
- Nettoyer le barillet en prenant garde de ne pas perdre les éléments , pas facile !.
- Graisser le barillet avec de la graisse shell Retinax A.
- S'il s'agit d'un nouveau barillet , vérifier qu'il est codé correctement pour l'ancienne clé (toutes les pièces mobiles sont à fleur du cylindre quand la clé est engagée à fond.
- Présenter le barillet avec la clé en position ON
- Enfoncer le barillet jusqu'à ce que la sécurité s'engage

### **Dépose sans la clé de contact ou si le barillet ne veut pas sortir : perçage au foret**

- Transpercer le barillet sur toute sa longueur avec un foret de 4 à 5 mm de diamètre
- Augmenter progressivement le diamètre de perçage jusqu'à ce que le barillet puisse être extrait.

## **CODAGE d'une NOUVELLE SERRURE sur la VIEILLE CLÉ**

Il existe 4 types de lamelles : la lamelle ouverte de retenue et 3 lamelles de codage identifiées (1) (2) (3)

Le barillet vide comporte 8 fentes prévues pour monter des lamelles et des ressorts , si on les numérote de 1 à 8 depuis l'entrée de la serrure.

- La 8 ème reçoit la lamelle ouverte servant au verrouillage à poste du barillet.
- La 7ème fente reste vide
- On remplit les 6 fentes restantes trois par trois , un coté à la fois en évitant de faire tomber les lamelles situées en dessous quand on fait le deuxième coté ...
- Le choix de la lamelle (une chance sur trois) est correct si la lamelle affleure la surface du cylindre du barillet , sinon utiliser une des deux lamelles restantes. Une étude de Taylorisation conseille de commencer toujours par la lamelle type numéro 2.
- Reste encore à graisser le barillet et à le mettre en place sans faire tomber les lamelles

On trouve de très bon tutos sur le net.

## BIBLIOGRAPHIE

La documentation BMW  
La Revue Moto Technique  
RealOEM.com

Isatis : [La BMW R1100 RT \(free.fr\)](http://free.fr)

JcJames : [Mecanique entretien et restauration motos \(free.fr\)](http://free.fr)

Le forum Motards BM'istes : [Forum Motards BM'istes \(forumpro.fr\)](http://forumpro.fr)

Le forum motos anciennes BMW : [Forum motos anciennes BMW \(motards.net\)](http://motards.net)

Forum GSFR : <https://gsfr.forumactif.com>

<http://gmax.fr/>

[Maintenance et modifications de la BMW R1100S \(xn--le-fanfou-j4a.net\)](http://xn--le-fanfou-j4a.net)

<https://www.ateliermadman.com/moto-placeholder/entretien-bmw-r1150gs-new/>

[https://landroverfaq.com/viewtopic.php?](https://landroverfaq.com/viewtopic.php?f=32&t=4823&sid=5b5a7e0948e19c717fc9140ae918bc94)

[f=32&t=4823&sid=5b5a7e0948e19c717fc9140ae918bc94](https://landroverfaq.com/viewtopic.php?f=32&t=4823&sid=5b5a7e0948e19c717fc9140ae918bc94)

<https://k75rt.wordpress.com/>

<https://www.breizhmotoancienne.com/2014/09/remise-en-etat-bmw-r-1100-s.html>

<https://bmist.forumpro.fr/t86226-comment-demonter-le-contacteur-sous-le-neiman#1445076>

Tous ceux que j'ai oublié de citer mais que je remercie néanmoins.