

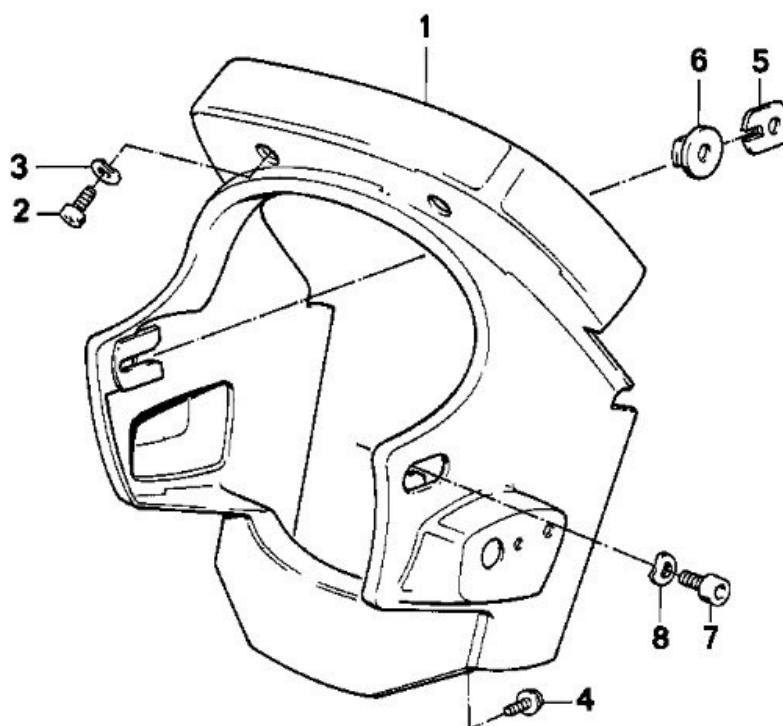
BMW K75 - JUIN 1996
Roues à bâtons - sans A.B.S.
VIN = 0256373
COMPTEURS
Dépose - Remontage



ÉCLATÉ des PIÈCES

K569 (K 75, K 75 C, K 75 S, K 75 RT) K 75 85 (0562,0571)
Carenage

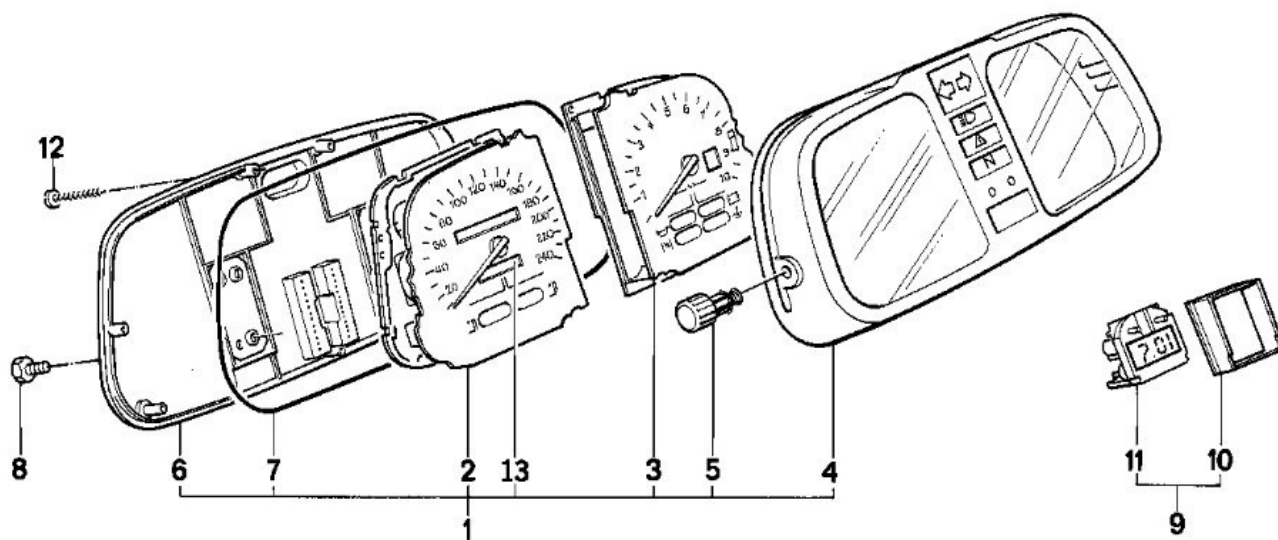
[Choisissez un autre véhicule](#) > [Instruments](#) > [Tableau de bord](#)



N°	Descriptions	Supplément	Qté	A partir de	Jusqu'à	Référence pièce	Prix	Note
01	Boîtier		1			62211459490	\$61.00	
02	Vis à tête bombée	M6X12	2			07119907575	\$0.82	
03	Rondelle elastique	B6	2			07119932099	\$0.38	
03	Rondelle elastique	B6-ZNS3	2			07119904496	\$1.78	arrêté
04	Vis cylindrique	M6X10	2			07119919792	\$2.29	
05	Tole		2			62211459478	\$2.29	
06	Rondelle caoutchouc		2			62211459479	\$1.74	arrêté
07	Vis cylindrique	M8X16-ZNS	2			07119901023	\$0.55	arrêté
07	Vis cylindrique	M8X16-8.8-ZNS3	2			07119904101	\$0.29	
08	Rondelle elastique		2			07119904115	\$0.09	

K569 (K 75, K 75 C, K 75 S, K 75 RT) K 75 85 (0562,0571) Instruments

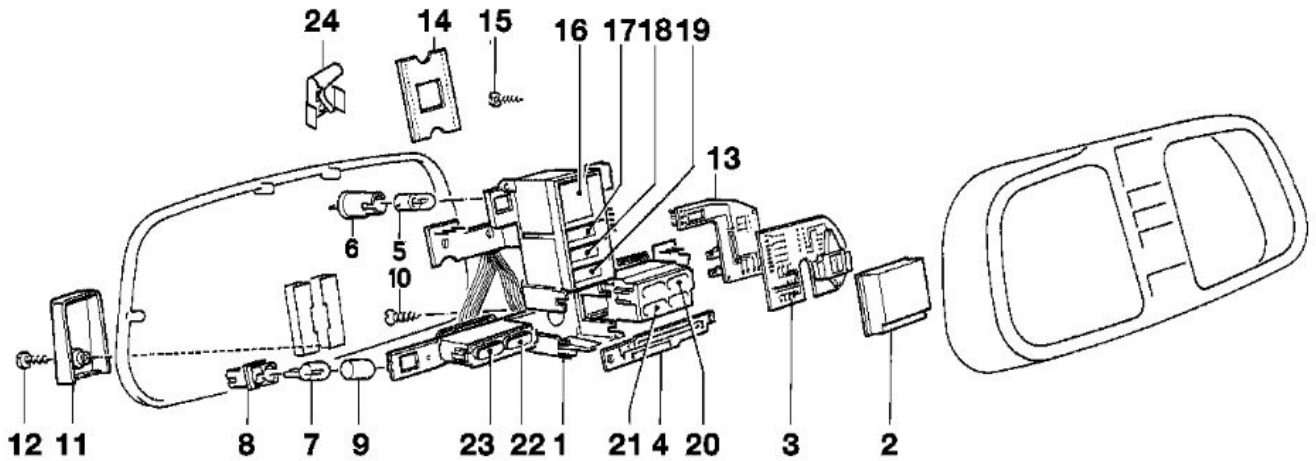
[Choisissez un autre véhicule](#) > [Instruments](#) > [Tableau de bord](#)



N°	Descriptions	Supplément	Qté	A partir de	Jusqu'à	Référence pièce	Prix	Note
01	Tableau de bord	KM/H	1		07/1993	62111459917		arrêté, +vieille matière
01	Tableau de bord	KM/H	1		07/1993	62112305251		arrêté, +vieille matière
01	Tableau de bord	MP/H	1		07/1993	62112305252	\$1099.96	arrêté, +vieille matière
01	Tableau de bord	KM/H	1	07/1993		62112305253		arrêté, +vieille matière
01	Tableau de bord	MP/H	1	07/1993		62112305254	\$1060.67	arrêté, +vieille matière
	Pour véhicules avec Vehicule officiel	=Oui						
01	Tableau de bord	KM/H	1		07/1993	62112305259		arrêté, +vieille matière
01	Tableau de bord	MP/H	1		07/1993	62112305260		arrêté, +vieille matière
01	Tableau de bord	KM/H	1	07/1993		62112305261		+vieille matière
01	Tableau de bord	MP/H	1	07/1993		62112305262		+vieille matière
	Pour véhicules avec Suisse version	=Oui						
01	Tableau de bord	KM/H	1	08/1988	07/1993	62111459912		arrêté, +vieille matière
01	Tableau de bord	KM/H	1	07/1993		62111459957		arrêté, +vieille matière
	Pour véhicules avec Systeme d'antiblocage de freins (ABS)	=Oui						
01	Tableau de bord	KM/H	1	08/1990		62112305253		arrêté, +vieille matière
01	Tableau de bord	MP/H	1	08/1990		62112305254	\$1060.67	arrêté, +vieille matière
01	Tableau de bord	KM/H ULTIMA	1	08/1990		62112325341		arrêté, +vieille matière
01	Tableau de bord	MP/H ULTIMA	1	08/1990		62112325342		arrêté, +vieille matière
	Pour véhicules avec Vehicule officiel et Systeme d'antiblocage de freins (ABS)	=Oui						
01	Tableau de bord	KM/H	1			62112305261		+vieille matière
01	Tableau de bord	MP/H	1			62112305262		+vieille matière
02	Tachymetre	KM/H	1		08/1988	62112305239		arrêté, +vieille matière
02	Tachymetre	MP/H	1		08/1988	62112305277	\$787.27	arrêté, +vieille matière
02	Tachymetre	KM/H	1	08/1988		62112305266		arrêté, +vieille matière
02	Tachymetre	MP/H	1	08/1988		62112305267	\$594.13	+vieille matière
	Pour véhicules avec Vehicule officiel	=Oui						
02	Tachymetre	KM/H	1			62112305272		arrêté, +vieille matière
02	Tachymetre	MP/H	1			62112305273	\$594.13	+vieille matière
03	Compte-tours		1			62112305263	\$396.18	+vieille matière
03	Compte-tours	ULTIMA	1	08/1990		62112325343		+vieille matière
	Pour véhicules avec Suisse version	=Oui						
03	Compte-tours		1			62111459548		arrêté, +vieille matière
04	Boîtier	9X	1			62111459919	\$180.50	+vieille matière
05	Bouton		1			62111459244	\$12.44	arrêté
06	Couvercle de carter ne convenant qu'avec	9X	1			62111459920	\$71.55	+vieille matière
--	Boîtier	9X	X			62111459919	\$180.50	+vieille matière
	Pour véhicules avec Systeme d'antiblocage de freins (ABS)	=Oui						
06	Couvercle de carter		1	08/1990		62111459930	\$81.85	+vieille matière
07	Joint		1			62111459232	\$6.86	arrêté
08	Vis six pans avec rondelle	M6X12-Z3-2	4			07119915014	\$3.47	
09	Kit montre moto		1			62119057000		arrêté, +vieille matière
	COMPOSE DE							
10	Cadre		1			62111459235	\$14.96	
11	Montre		1			62111459368	\$225.29	arrêté, +vieille matière
12	Vis a tole tête bombée		9			62111459896	\$0.56	
13	Compteur kilometrique journalier		1			62112305175	\$117.42	arrêté, +vieille matière

K569 (K 75, K 75 C, K 75 S, K 75 RT) K 75 85 (0562,0571) Combine d'instruments, composants

[Choisissez un autre véhicule](#) > [Instruments](#) > [Tableau de bord](#)



N°	Descriptions	Supplément	Qté	A partir de	Jusqu'à	Référence pièce	Prix	Note
01	Carte de circuits imprime		1		07/1993	62111459902	\$255.82	arrêté, +vieille matière
01	Carte de circuits imprime		1	07/1993		62111459903	\$264.28	arrêté, +vieille matière
Pour véhicules avec								
Systeme d'antiblocage de freins (ABS) =Oui								
01	Carte de circuits imprime		1	08/1990		62111459903	\$264.28	arrêté, +vieille matière
02	Couvercle		1			62111459369	\$3.61	+vieille matière
03	Circuit imprime indicateur de vitesses		1			62111459238	\$145.88	arrêté, +vieille matière
04	Carte de circuits imprime	TACHOMETER	1			62111459921	\$49.56	arrêté, +vieille matière
05	Ampoule	12V 4W	2			07509063576	\$1.58	
06	Douille d'ampoule		2			62148680130	\$3.25	
07	Ampoule	W3W	X			07119905358	\$1.96	
08	Douille d'ampoule		X			62111356714	\$2.45	
09	Ampoule	12V 3W GRÜN	5		12/1996	62111459897	\$3.65	arrêté
09	Ampoule	W3W	5			07119905358	\$1.96	
10	Vis à tête noyée	M4X8	2			07119928100	\$0.94	arrêté
11	Recouvrement		1			62111459473	\$5.29	
12	Vis a tole tête bombée	ST3,9X13	1			07119907720	\$2.09	
13	Carte de circuits imprime	KRAFTSTOFFFANZ.	1			62111459549	\$69.81	+vieille matière
14	Joint		1			62111459579	\$2.80	
15	Vis	L=16MM	6			62111459898	\$0.84	
16	Symbole de controle	GRUEN	1			62111459638	\$4.38	
17	Symbole de controle	BLAU	1			62111459637	\$4.38	
18	Symbole de controle	ROT	1			62111459636	\$4.38	
19	Symbole de controle	GRUEN	1			62111459639	\$4.38	
20	Symbole de controle	ROT	3			62111459643	\$4.38	arrêté
21	Symbole de controle	GELB	1			62111459642	\$4.38	
22	Symbole de controle	ROT	1			62111459643	\$4.38	arrêté
23	Symbole de controle	ROT	1			62111459643	\$4.38	arrêté
24	Ressort de contact		2			62111459487	\$2.15	

RAPPEL

Pour accéder aux vis de fixation du tableau de bord il faut d'abord retirer le phare puis son carénage sur lequel sont fixés les clignotants.

Avant de retirer les vis de fixation du tableau de bord il faut d'abord retirer sa prise.

MOTIF DE L'INTERVENTION

Mauvais fonctionnement de l'afficheur de vitesse

Mauvais fonctionnement des odomètres (compteurs kilométriques) - Voir :

<https://k75rt.wordpress.com/2011/05/17/compteur-kilometrique/>

https://store.minitools.com/en/video_tutorial/bmw-k100-k75-k1-k1100-lt-k1100-rs-odometer-repair-with-minitools-replacement-gears/

<https://www.youtube.com/watch?v=UOhFri6FPrs&t=32s>

http://fantasiadl.com/FICHES/6730_K75_ODOMETRES_DEPOSE_REPOSE.pdf

Mauvais fonctionnement du compte tour

Changement d'une ampoule

Etc...

OUTILLAGE NÉCESSAIRE

DÉPOSE

Déposez le carénage de phare :

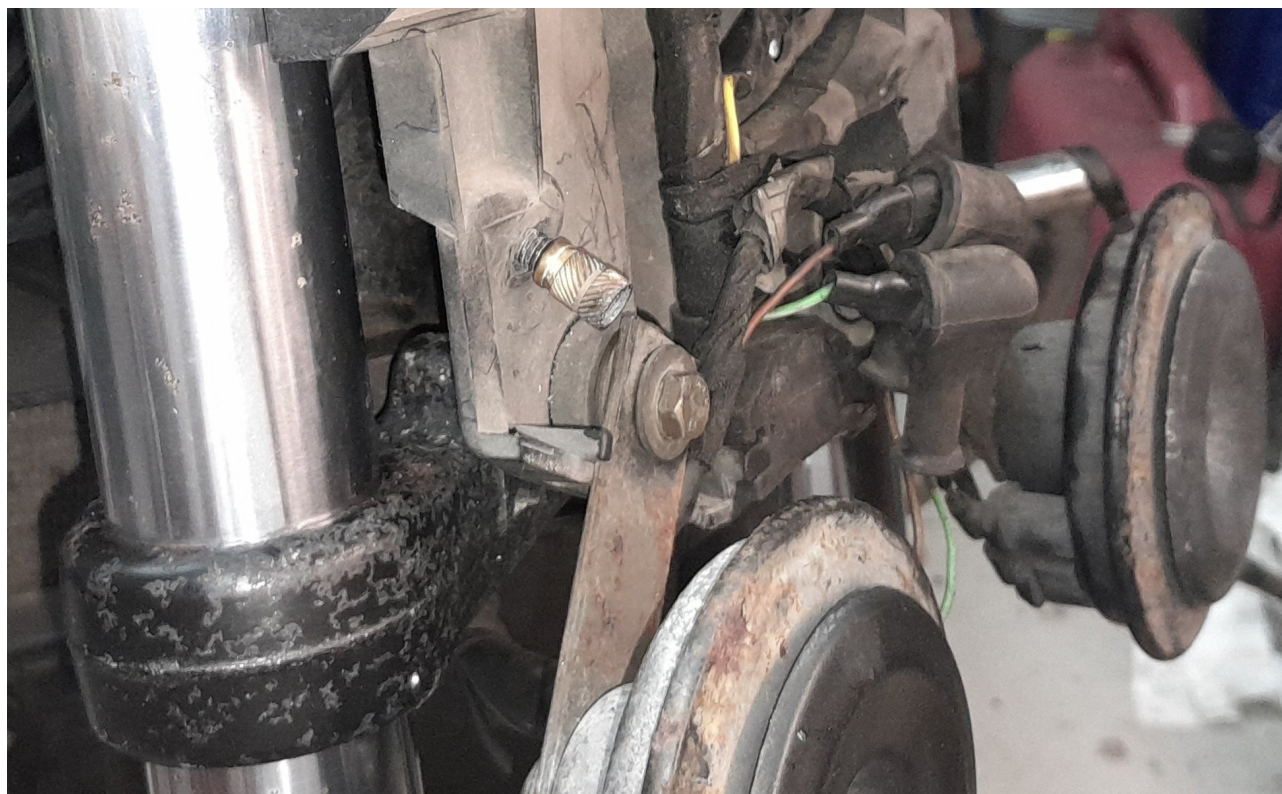
Retirez les deux vis cruciformes à tête bombée avec rondelle facilement accessibles.



Retirez les deux vis BTR avec rondelles situées en arrière du carénage derrière les tubes de fourche et assez peu accessibles même en tournant le guidon en butée.



Si vous retirez le carénage sans les dévisser , ça se termine comme ça :



Une fois l'ensemble phare carénage basculé , on accède aux 4 vis de fixation des compteurs.

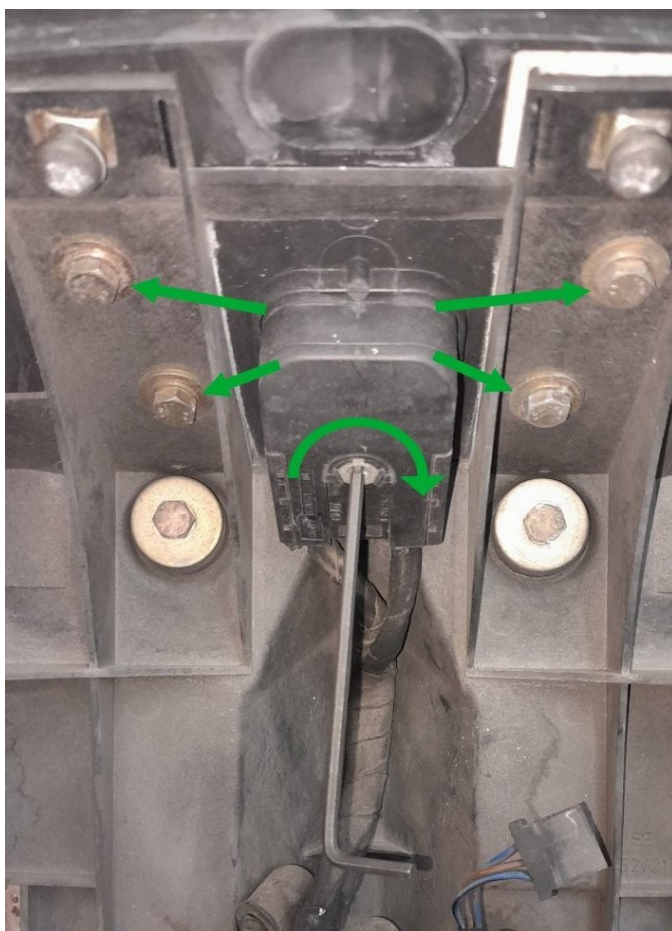
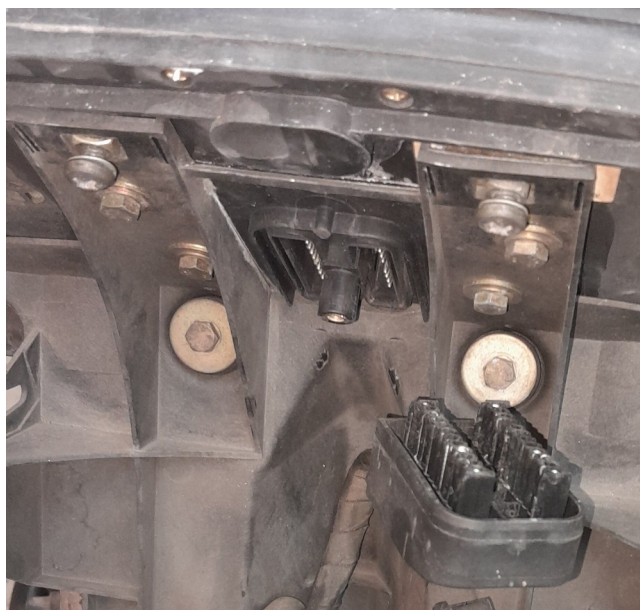


La prise d'alimentation des compteurs se démonte avec une clé Allen qui assure un desserrage et un serrage bien dans l'axe des picots au remontage.



Avec une clé Allen de 3 , dévissez la petite vis au centre de la rondelle sur la prise en bougeant un peu la prise pour la débrancher progressivement.

Avec une douille de 10 dévissez ensuite les 4 vis de 6x13 avec rondelle élastique et rondelle large de 6x18 qui retiennent encore les instruments.



Le boîtier des instruments séparé de son support peut maintenant être ouvert.



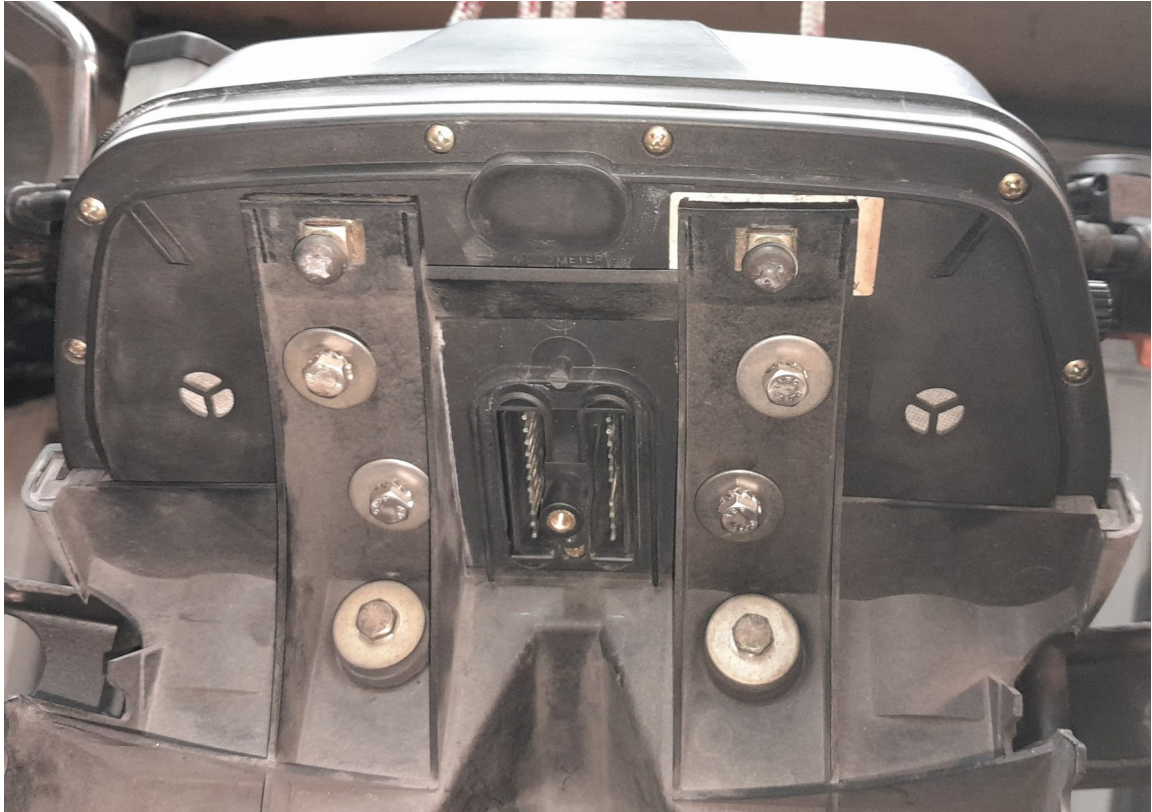
REPOSE

Faire les mêmes opérations en sens inverse.



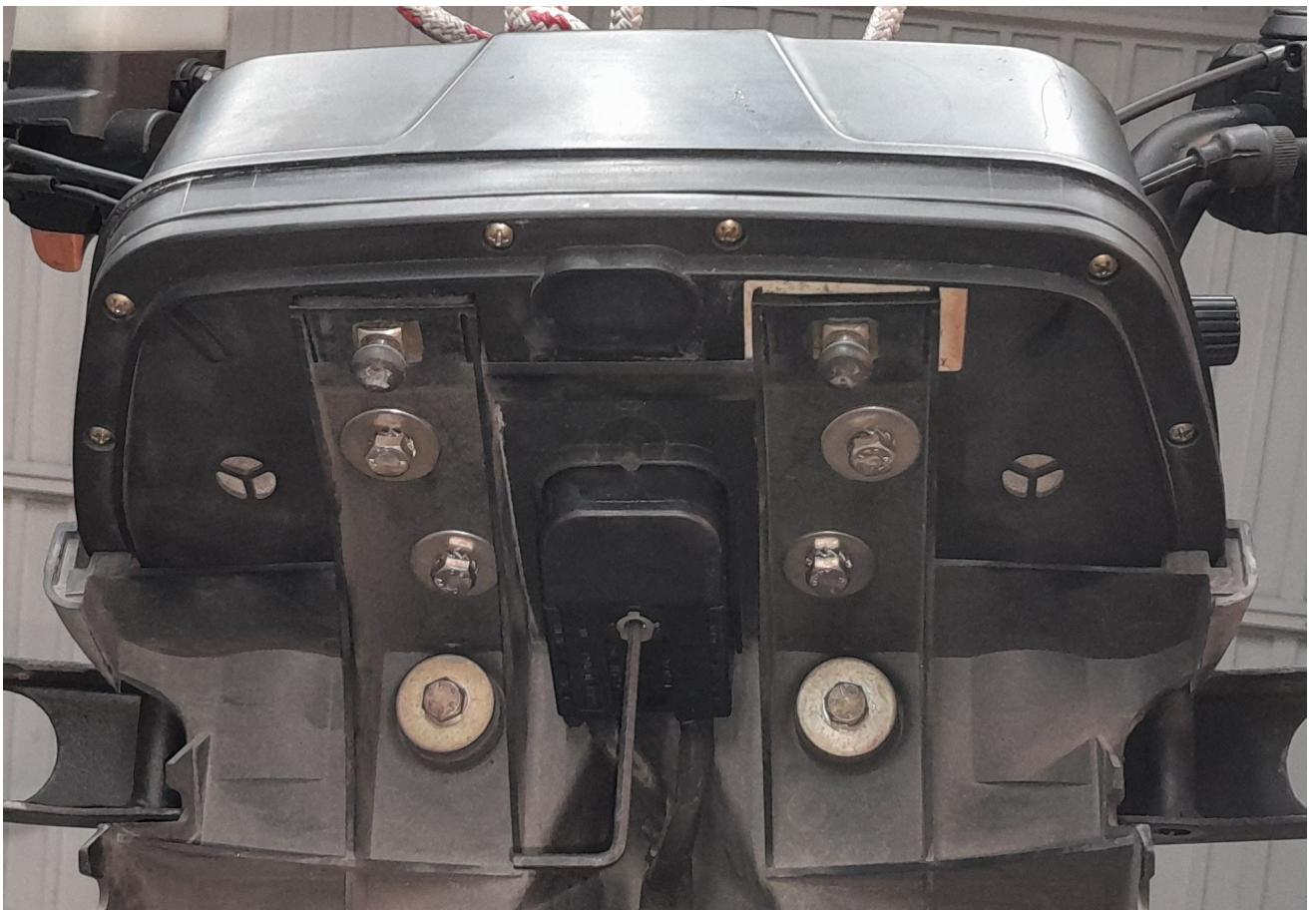
N'oubliez pas de desserrer un peu les vis cruciformes supérieures si vous les aviez remises en place afin de ne pas forcer sur le boîtier en serrant les quatre vis de 6 mm.





Passez un peu de nettoyant contact sur les contacts de prises mâle et femelle.

Introduisez la prise bien dans l'axe et serrez progressivement en même temps la petite vis avec une clé Allen de 3 mm.



Remontez le carénage

D'abord les deux grosses vis cruciformes du haut avec leur rondelle.



Ensuite les deux vis BTR du bas peu accessibles derrière les tubes de fourche



ERREURS A NE PAS FAIRE

Essayer de sortir le carénage sans dévisser les vis du bas.
Abîmer les faisceau du phare au cours des manipulations.
Tordre les broches de la prise de compteur au remontage.
Serrer les 4 vis de fixation du compteur sans dévisser les deux vis cruciformes remises en place.

BIBLIOGRAPHIE

La documentation BMW
La Revue Moto Technique
RealOEM.com

Le forum Motards BM'istes : [Forum Motards BM'istes \(forumpro.fr\)](https://forumpro.fr)
La vie courante avec une BMW K75 RT : <https://k75rt.wordpress.com/>
<https://bmist.forumpro.fr/t123055-resoluet-si-on-s-occupait-de-mon-k-75>
Le forum motos anciennes BMW : [Forum motos anciennes BMW \(motards.net\)](https://motards.net)

<http://www.kbikeparts.com/classickbikes.com/ckb.tech/ckb.tech.toc.htm>

<https://bmist.forumpro.fr/t40394-la-mecanique-k2s-rangee>

https://store.minitools.com/en/video_tutorial/bmw-k100-k75-k1-k1100-lt-k1100-rs-odometer-repair-with-minitools-replacement-gears/

<https://bmist.forumpro.fr/t41288-etalonage-compteur-solution-definitive?highlight=%E9talonnage+compteur>

https://www.kforum-tech.com/forum-area/___Files/electrical/EFI/bike-wont-start-FR.htm

https://www.kforum-tech.com/forum-area/___Files/Downloads/electrical/diagrams/interactive_diagrams.htm

http://www.amsterdamsingapore.com/jelle/K75/61_Stromlaufplan_K_75_Basic,_C_und_S_ohne_ABS.pdf

Forum GSFR : <https://gsfr.forumactif.com>

<http://gmax.fr/>

[Maintenance et modifications de la BMW R1100S \(xn--le-fanfou-j4a.net\)](https://xn--le-fanfou-j4a.net)

<https://www.ateliermadman.com/moto-placeholder/entretien-bmw-r1150gs-new/>

<http://sd.mir.free.fr/spip/>

<https://landroverfaq.com/viewtopic.php?f=32&t=4823&sid=5b5a7e0948e19c717fc9140ae918bc94>

Isatis : [La BMW R1100 RT \(free.fr\)](https://free.fr)

JcJames : [Mecanique entretien et restauration motos \(free.fr\)](https://free.fr)

Tous ceux que j'ai oublié de citer mais que je remercie néanmoins.

fantasiadl 08/12/2023