

BMW K75 - JUIN 1996
Roues à bâtons - sans A.B.S.
VIN = 0256373

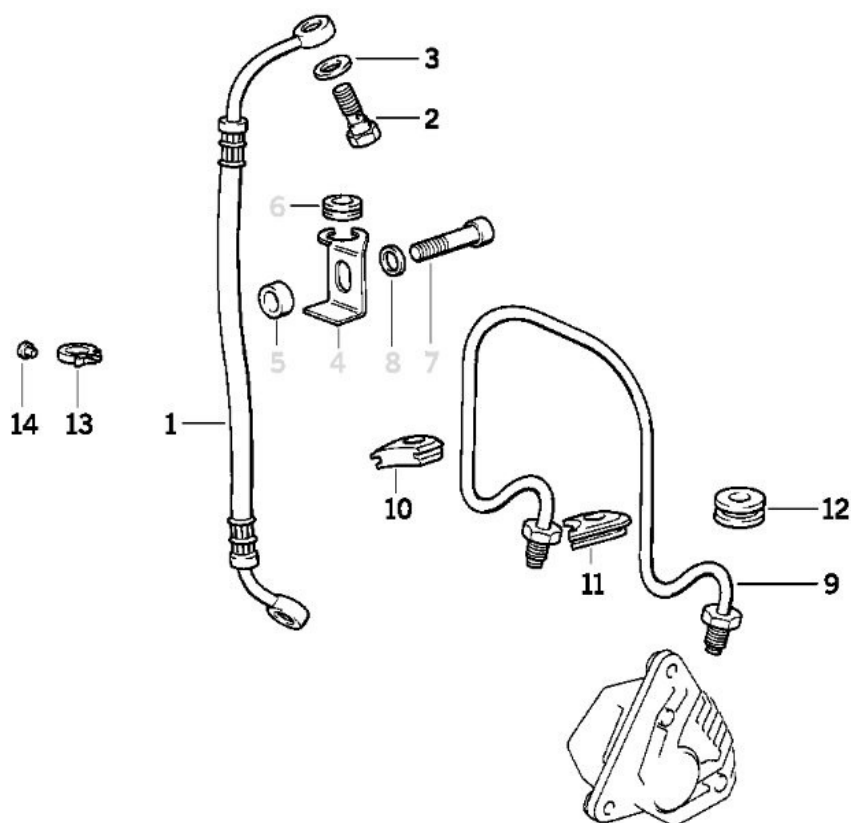


ÉTRIERS
FREINS AVANT
Dépose - Contrôle - Remontage

ÉCLATÉ des PIÈCES

K569 (K 75, K 75 C, K 75 S, K 75 RT) K 75 85
(0562,0571) Tuyau de frein/tuyau flex.de frein avant

[Choisissez un autre véhicule](#) > [Freins](#) > [Conduites de frein](#)

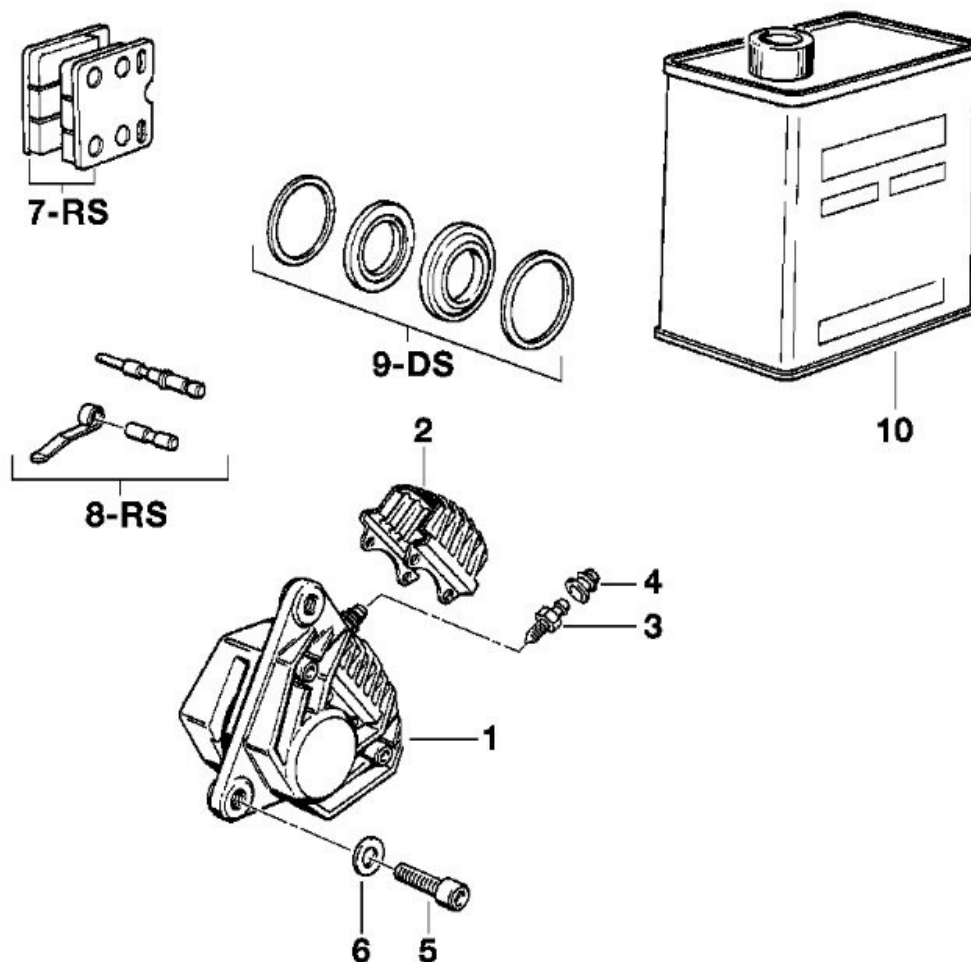


N°	Descriptions	Supplément	Qté	A partir de	Jusqu'à	Référence pièce	Prix	Note
01	Flexible de frein	L=810MM	1	09/1991		34322312899	\$85.90	+vieille matière
01	Flexible de frein	L=790MM	1	09/1991		34322312907	\$85.90	+vieille matière
02	Vis creuse		2	09/1991		34321242205	\$4.47	
03	Anneau d'étanchéité	A10X13,5-CU	4	09/1991		07119963072	\$0.11	
09	Tuyau de frein		1	08/1992		34322312691	\$22.61	
10	Passe-fils droit		1	08/1992		34322312696	\$2.80	
11	Douille gauche		1	08/1992		34322312695	\$2.80	
12	Douille		2	08/1992		34322310917	\$2.80	
13	Attache-câble	D=16,7MM	1	08/1992		61131369668	\$0.35	
14	Bouchon		1	08/1992		46622309944	\$0.87	

K569 (K 75, K 75 C, K 75 S, K 75 RT) K 75 85 (0562,0571) Frein de roue avant

Ré

[Choisissez un autre véhicule](#) > [Freins](#) > [Frein de roue avant](#)



N°	Descriptions	Supplément	Qté	A partir de	Jusqu'à	Référence pièce	Prix	Note
ETRIER DE FREIN DROIT								
01	Etrier de frein	D=38MM	1	09/1988		34112310310	\$335.24	arrêté, +vieille matière
01	Etrier de frein sans garniture	D=38MM	1	09/1988		34517723308		arrêté
ETRIER DE FREIN GAUCHE								
01	Etrier de frein	D=38MM	1	09/1988		34112310309	\$433.55	arrêté, +vieille matière
01	Etrier de frein sans garniture	D=38MM	1	09/1988		34111465275		arrêté, +vieille matière
02	Capuchon	20 3254.32	2			34111454653	\$6.73	
03	Vis de ventilation		2			34211236793	\$10.64	
04	Clapet à poussière		2			34211236794	\$6.09	
05	Vis cylindrique	M10X30-8.8-ZNS	4			07119901049	\$1.30	
06	Plaque d'appui	A10,5	4			07119931020	\$0.40	arrêté
06	Plaque d'appui	ZNS3	4		12/1996	07119904198	\$0.45	
06	Plaque d'appui	10-200 HV-ZNNIV	4			07119904168	\$8.35	
07	Jeu de garnitures de freins		2	09/1988		34112331175	\$63.79	
Administration Danemark								
07	Jeu de garnitures de freins		2		12/1996	34111454724	\$53.71	arrêté, +vieille matière
08	Necessaire de montage		2			34111454005	\$19.60	
09	Jeu de joints etrier de frein		2			34112310493	\$36.25	
10	liquide de frein DOT4 LV, faible viscos.	1L	X			83132445461		
10	liquide de frein DOT4 LV, faible viscos.	250ML	X			83132467961		

OUTILLAGE NÉCESSAIRE

MOTIF DE L'INTERVENTION

Freinage insuffisant
Fuite de liquide de frein
Poignée "spongieuse"
Etc...

RAPPEL

Étriers de frein fixes BREMBO avec un piston de diamètre 38 mm de part et d'autre.

Deux disques fixes inox à piste de freinage ajourée de diamètre 285 mm et d'épaisseur = 4 mm (épaisseur minimum = 3,5 mm , voile maximum = 0,2 mm) :

- Disque D Avant sans ABS : 34111457386
- Disque G Avant sans ABS : 34111457386
- Disque Arrière sans ABS : 34212310206

Maître cylindre poignée Magura diamètre 13 mm.

Le liquide de frein étant très corrosif , il est souhaitable si on vidange le système de rincer à l'eau et d'essuyer tout de suite d'éventuelles éclaboussures.

Références étriers pour ma moto (A VERIFIER)

- Avt Droit : 34112310310
- Avt Gauche : 34112310309
- Arrière : 34511457469

Attention : si vous commandez chez crosscarouest des durites aviation en remplacement des durites d'origine , il est possible que les banjos inox ne fassent que 8 mm d'épaisseur au lieu des 10 mm des banjos d'origine.

Dans ce cas , pensez à commander en même temps des rondelles joint de 2 mm d'épaisseur en remplacement des rondelles joint d'origine d'environ 1 mm d'épaisseur afin de pouvoir utiliser les vis de banjo d'origine.



La durite qui descend du maître cylindre jusqu'à l'étrier droit , d'une longueur de 93 cm entre axes de banjos , est munie de banjos de 10 mm d'épaisseur avec des trous de 10 mm de diamètre. Elle passe dans deux anneaux de maintien.



Le banjo au niveau de la poignée présente une très faible angulation de l'ordre de 5 à 10°



Le banjo sur l'étrier présente lui une angulation d'environ 45°



Cette durite passe d'abord dans un support fixé sur le carénage de radiateur.

Elle passe ensuite dans un support fixé sur la droite du garde boue avant.



Un tuyau rigide relie les deux étriers en passant au dessus du garde boue.



DÉPOSE

Immobilisez la moto

Moto sur la béquille centrale avec éventuellement une sangle reliant la béquille à la roue avant pour que la béquille ne puisse pas se replier.

Vidangez le circuit hydraulique

Branchez un tuyau transparent de 6 x 9 sur la vis de purge de l'étrier avant gauche, l'autre extrémité étant dans un bocal au sol.

Avec une clé de 11 mm, dévissez d'environ un tour la vis de purge de l'étrier avant gauche.

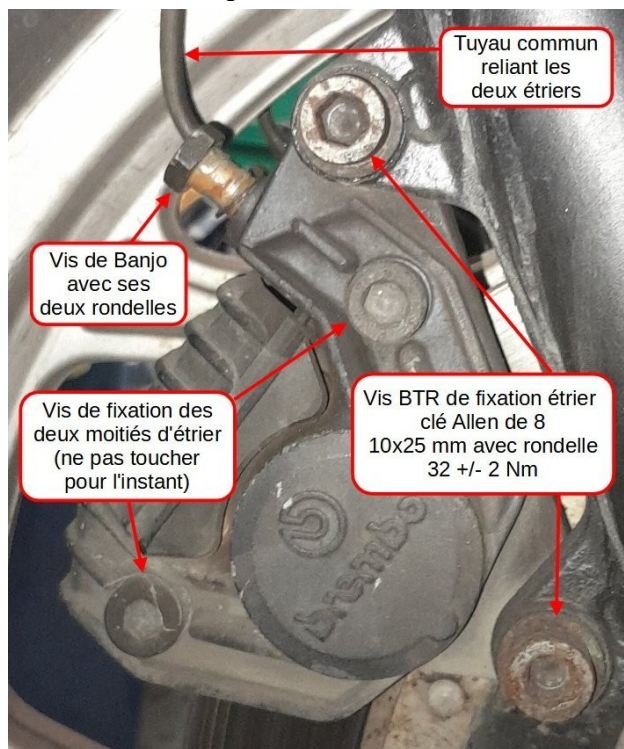
Retirez les trois vis du couvercle du réservoir du maître cylindre avant.

Avec une seringue, aspirez la totalité du contenu du réservoir du maître cylindre avant.



Actionnez ensuite le levier de frein jusqu'à ce qu'il ne sorte plus rien dans le tuyau branché sur la vis de purge.

Avec une clé de 14 mm dévissez la vis de banjo sur l'étrier droit et ligaturez un sac plastique sur l'extrémité inférieure de la durite souple.



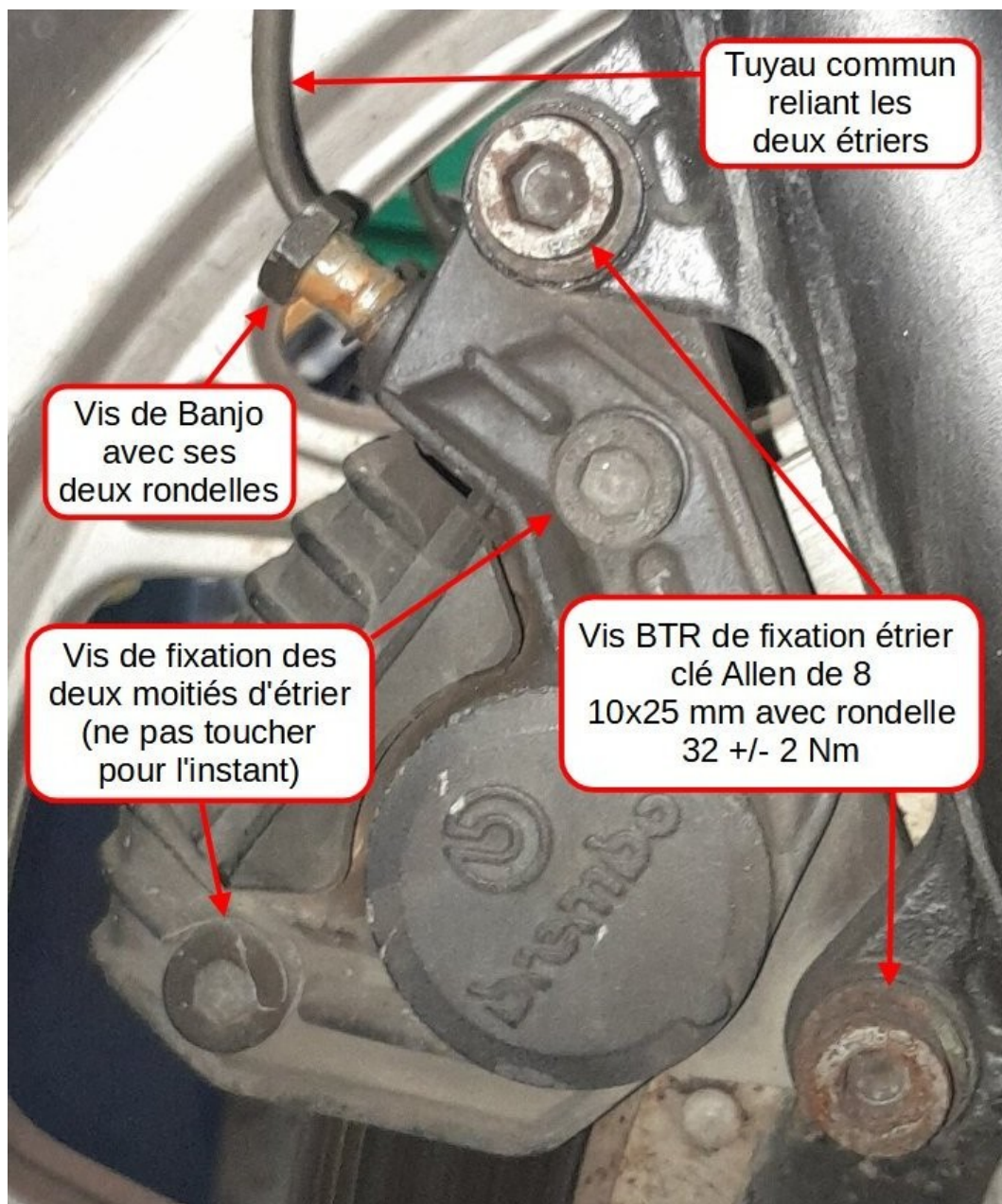
Avec une clé de 11 mm, dévissez les deux raccords fixant le tuyau en U sur les deux étriers et récupérez le liquide de frein qui s'écoule.



Essayez tout de suite et rincez à l'eau d'éventuelles projections de liquide de frein.

Démontez les étriers de freins :

Avec une douille Allen de 8 mm , dévissez les deux vis BTR de 10 x 30 mm fixant les étriers de freins sur les fourreaux de fourche



Bouchez les orifices des étriers , des petits bouchons de ce type sont très pratiques.



Essayez tout de suite et rincez à l'eau d'éventuelles projections de liquide de frein.

VÉRIFICATION

Démontez les plaquettes : (c'est le même principe que pour l'étrier arrière)

Voir :

http://www.fantasiadl.com/FICHES/7123_K75_PLAQUETTES_ARRIERE_REMPLACEMENT.pdf

Vérifiez l'épaisseur des plaquettes

Elle doit être supérieure à 1,5 mm



Vérifiez l'absence de voile du disque

Vérifiez avec un comparateur que le voile du disque est inférieur à 0,2 mm

(il faudra retirer la sangle de béquille et charger l'arrière pour soulever la roue avant)

Mesurez l'épaisseur du disque (là c'est sur le disque arrière)

Vérifiez avec un micromètre que l'épaisseur du disque en tout point est supérieure à 3,5 mm.

(la mesure avec un pied à coulisse est fautive car on mesure l'épaisseur d'une zone non usée en périphérie de disque)



NETTOYAGE

Les orifices des étriers sont bouchés.
Les plaquettes sont enlevées.

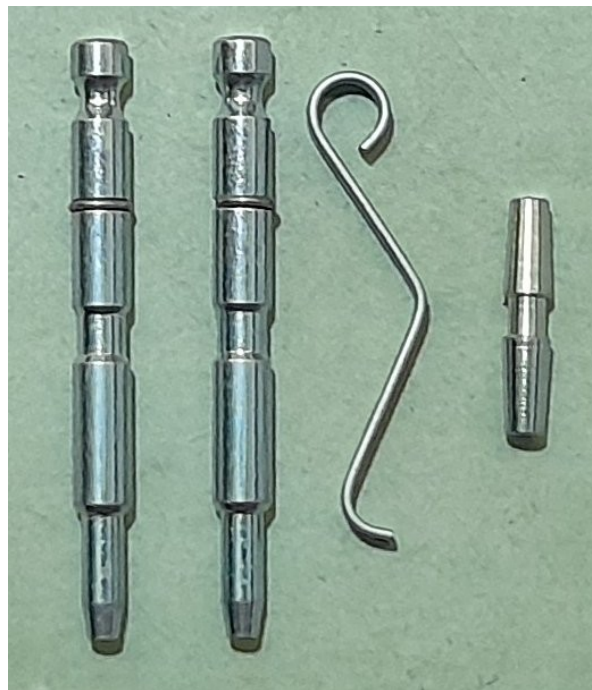
Nettoyez les étriers avec du nettoyant à freins , des chiffons et une brosse à dent usagée en insistant sur la partie visible des pistons sans les enfoncer davantage.

Avec une brosse métallique , nettoyez le dos des plaquettes , les broches de plaquette , le support biconique de ressort et le ressort.

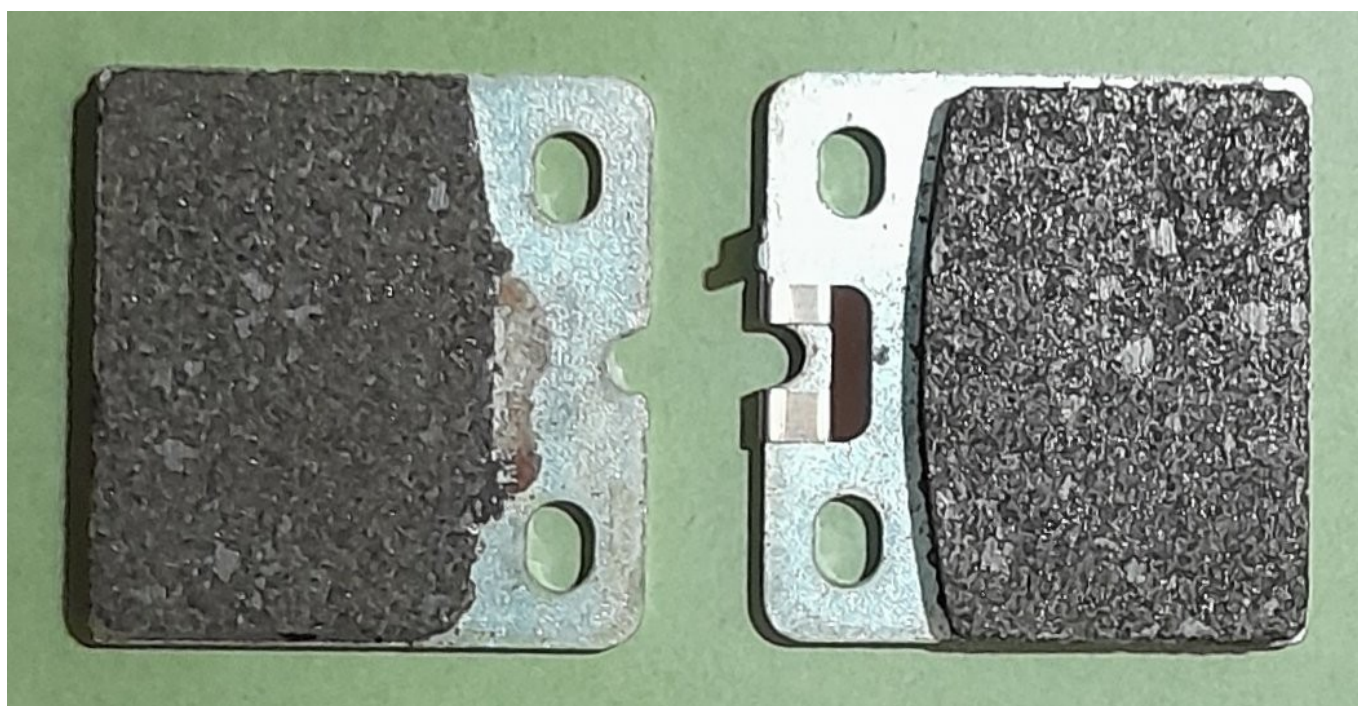
Avant



Après (neuf)



Après (neuf)



REPOSE : répétez les opérations en sens inverse

Montage des plaquettes avant fixation étriers

Remontez les plaquettes.

Remontez la broche en l'enfilant dans le ressort

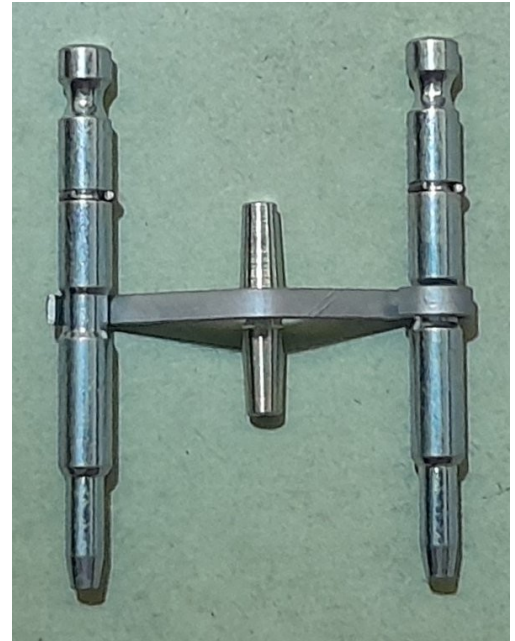
Remontez la goupille biconique de support du ressort

Remontez la deuxième broche en vérifiant que l'extrémité du ressort est bien en dessous.

Remettez le ressort dans l'axe de l'étrier si ce n'est pas le cas.

Remarque : ce nécessaire de montage étrier , comme le kit de joint de pistons d'étrier est le même à l'avant et à l'arrière.

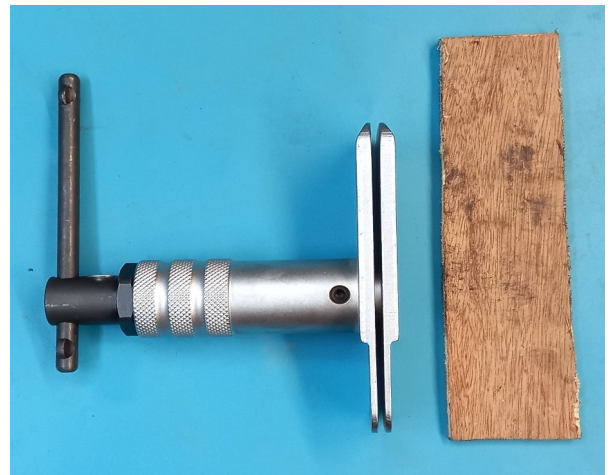
Le risque est de polluer les plaquettes avec du liquide de frein lors de la purge.



Montage des plaquettes à la fin

Retirez le couvercle du réservoir du maître cylindre de frein à la poignée.

Écartez un peu les pistons si c'est nécessaire pour remettre les plaquettes de frein en vérifiant que le liquide ne déborde pas dans le réservoir.



Montage de l'étrier

Évitez de polluer les plaquettes avec du liquide de frein , mais c'est plus pratique de les monter avant de fixer les étriers.

Positionnez les étriers avec les vis BTR de 10 x 25 mm avec rondelle.

Avec une douille allen de 8 mm , serrez les vis au couple de 32 +/- 2 Nm

Montage des tubulures

Montez les raccords du tuyau en U entre les deux étriers.

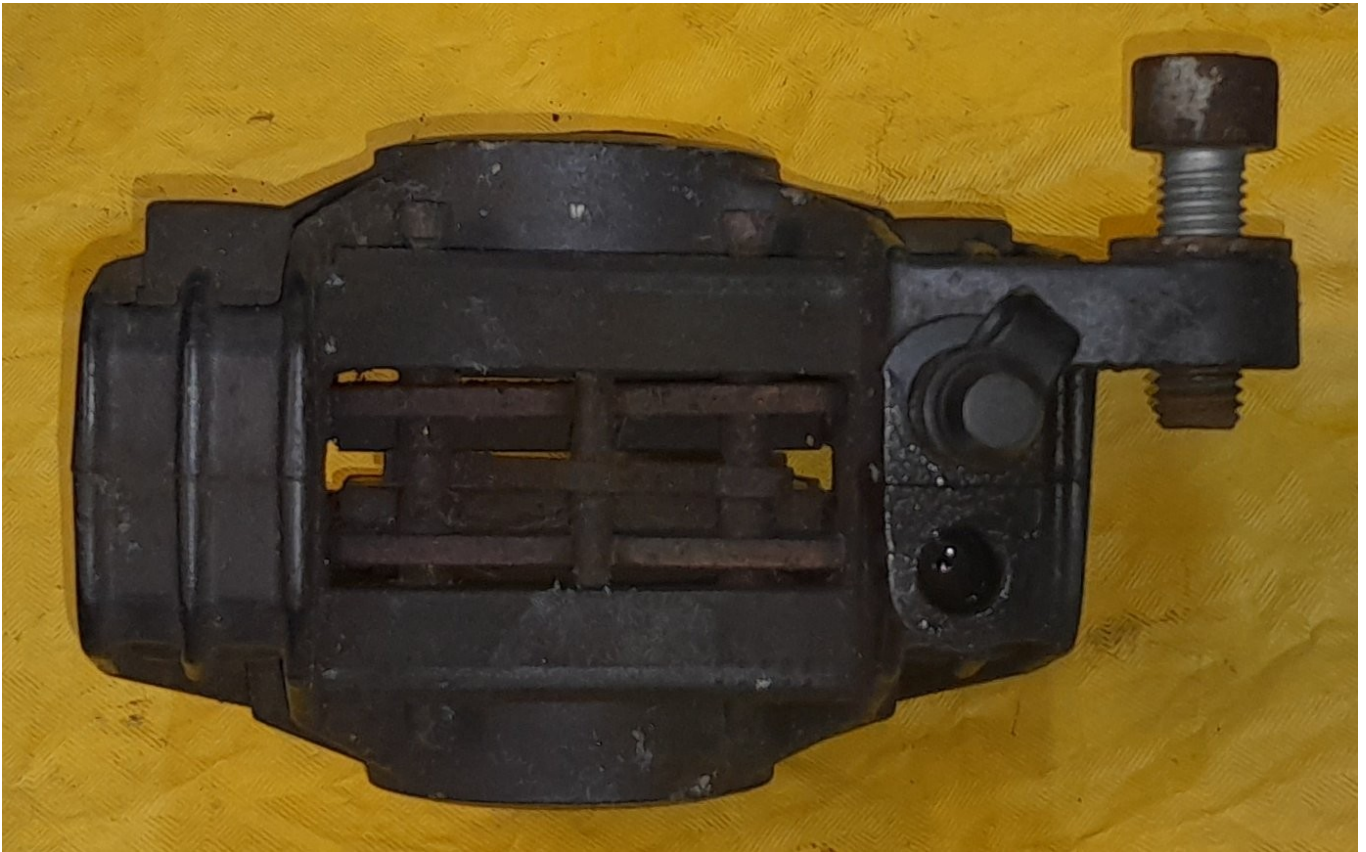
Serrez les raccords au couple de 7 +/- 1 Nm

Montez sur l'étrier la tubulure venant du maître cylindre avant (raccord à 45°) :

Montez la vis de banjo avec une rondelle de part et d'autre du banjo.

Serrez la vis de banjo à 7 +/- 1 Nm

Essuyez le liquide de frein qui a pu couler



Purge du circuit

Purgez le circuit de freinage avant , par le bas si possible.

Voir http://www.fantasiadl.com/FICHES/7116_K75_PURGE_FREIN_AVANT.pdf

VÉRIFICATIONS FINALES

Vérifiez l'absence de fuite.

Essuyez bien toute trace de liquide de frein et rincez à l'eau.

Le levier de frein doit être ferme , sinon refaire la purge.

Le feu de stop doit s'allumer dès qu'on commence à freiner , régler si nécessaire.

COUPLES DE SERRAGE

Vis de fixation d'étriers	au couple de 32 +/- 2 Nm
Vis de banjo	au couple de 7 +/-1 Nm
Raccords des tuyaux	au couple de 7 +/-1 Nm
Vis de purge	au couple de 7 +/-1 Nm

ERREURS A NE PAS FAIRE

Repousser les pistons pour mettre des plaquettes neuves sans avoir préalablement nettoyé correctement la partie apparente des pistons.

Écarter les plaquettes sans vérifier le niveau dans le réservoir du maître cylindre à la poignée.

BIBLIOGRAPHIE

La documentation BMW
La Revue Moto Technique
RealOEM.com

Le forum Motards BM'istes : [Forum Motards BM'istes \(forumpro.fr\)](https://forumpro.fr)

La vie courante avec une BMW K75 RT : <https://k75rt.wordpress.com/>

Le forum motos anciennes BMW : [Forum motos anciennes BMW \(motards.net\)](https://motards.net)

<https://bmist.forumpro.fr/t40394-la-mecanique-k2s-rangee>

https://www.kforum-tech.com/forum-area/___Files/electrical/EFI/bike-wont-start-FR.htm

Forum GSFR : <https://gsfr.forumactif.com>

<http://gmax.fr/>

[Maintenance et modifications de la BMW R1100S \(xn--le-fanfou-j4a.net\)](https://xn--le-fanfou-j4a.net)

<https://www.ateliermadman.com/moto-placeholder/entretien-bmw-r1150gs-new/>

<http://sd.mir.free.fr/spip/>

<https://landroverfaq.com/viewtopic.php?f=32&t=4823&sid=5b5a7e0948e19c717fc9140ae918bc94>

Isatis : [La BMW R1100 RT \(free.fr\)](https://free.fr)

JcJames : [Mecanique entretien et restauration motos \(free.fr\)](https://free.fr)

Tous ceux que j'ai oublié de citer mais que je remercie néanmoins.

fantasiadl

14/10/2023