

BMW K75 - JUIN 1996

Roues à bâtons - sans A.B.S.

VIN = 0256373

PURGE FREIN ARRIÈRE

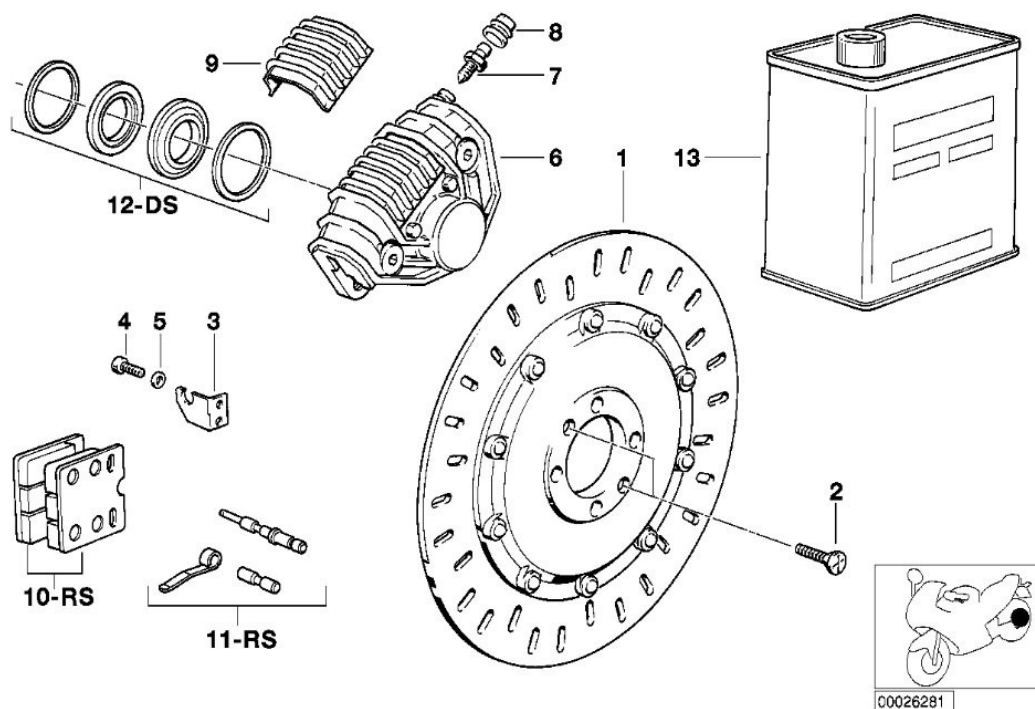


DESCRIPTION

K569 (K 75, K 75 C, K 75 S, K 75 RT) K 75 85 (0562,0571)
Disque de frein arrière

Reche

[Choisissez un autre véhicule](#) > [Freins](#) > [Frein de roue arrière](#)



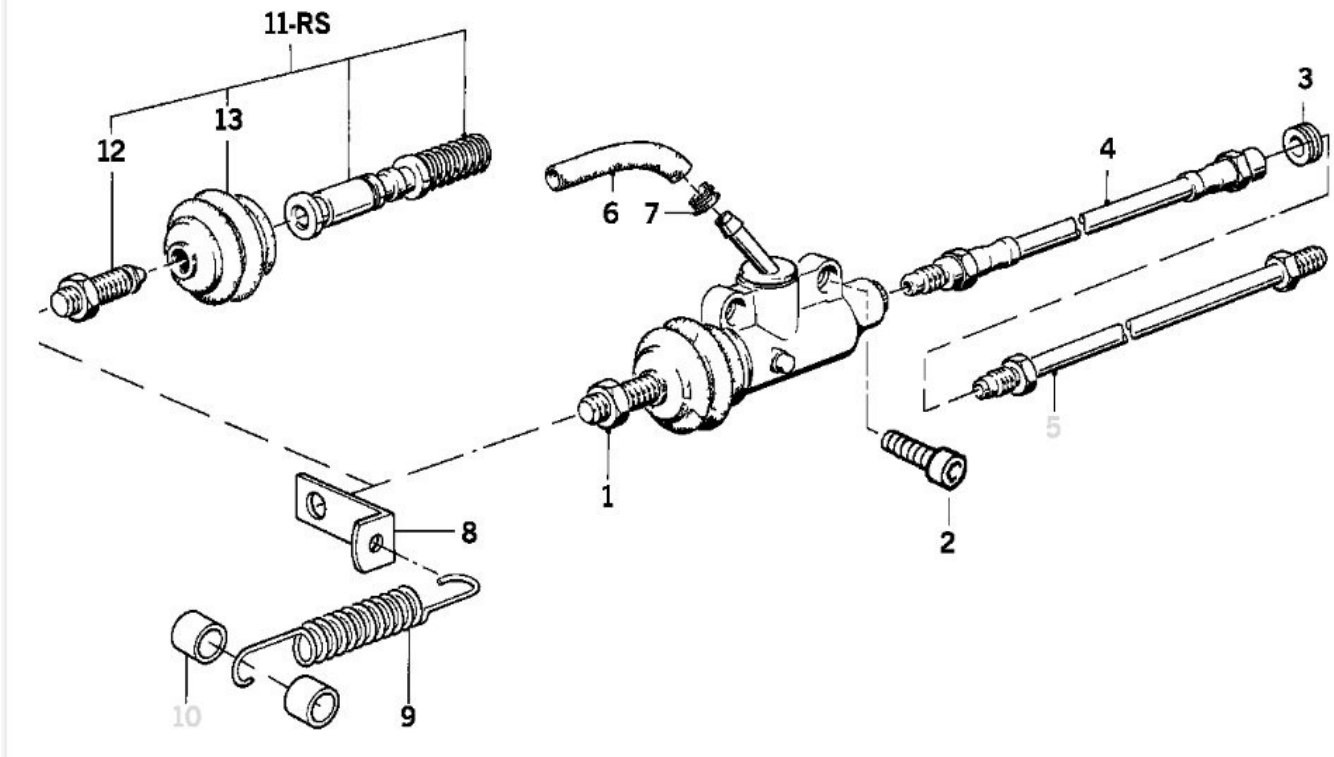
N°	Descriptions	Supplément	Qté	A partir de	Jusqu'à	Référence pièce	Prix	Note
01	Disque de frein arriere noir		1	08/1990		34212310206	\$435.50	+vieille matière
02	Vis à tête noyée	M8X20 TUFLOK	2	08/1990		34212330021	\$2.80	
02	Vis à tête noyée	M8X20 TUFLOK	2	08/1990		34212330021	\$2.80	
03	Equerre d'appui		1	08/1990		33111451189	\$0.52	
04	Vis cylindrique	M10X25	2	08/1990		07129905534	\$1.50	
05	Plaque d'appui	A10,5	1	08/1990		07119931020	\$0.40	arrêté
05	Plaque d'appui	ZNS3	1	08/1990	11/1996	07119904198	\$0.45	
05	Plaque d'appui	10-200 HV-ZNNIV	1	08/1990		07119904168	\$8.35	
06	Etrier de frein	D=38MM	1	08/1990	11/1996	34511457469	\$433.55	arrêté, +vieille matière
06	Etrier de frein arrière	D=38	1	08/1990		34212332459	\$433.55	+vieille matière
07	Vis de ventilation		1	08/1990		34211236793	\$10.64	
08	Clapet à poussière		1	08/1990		34211236794	\$6.09	
09	Capuchon	BREMBO	1	08/1990		34111454120	\$5.41	
10	Jeu de garnitures de freins		1	08/1990	11/1996	34111454724	\$53.71	arrêté, +vieille matière
10	Jeu de garnitures de freins		1	08/1990		34217657025	\$53.71	+vieille matière
11	Necessaire de montage		1	08/1990		34111454005	\$19.60	
12	Jeu de joints etrier de frein		1	08/1990		34112310493	\$36.25	
13	liquide de frein DOT4 LV, faible viscos.	1L	X			83132445461		
13	liquide de frein DOT4 LV, faible viscos.	250ML	X			83132467961		

K569 (K 75, K 75 C, K 75 S, K 75 RT) K 75 85 (0562,0571)

Maitre-cylindre de frein arriere

Reche

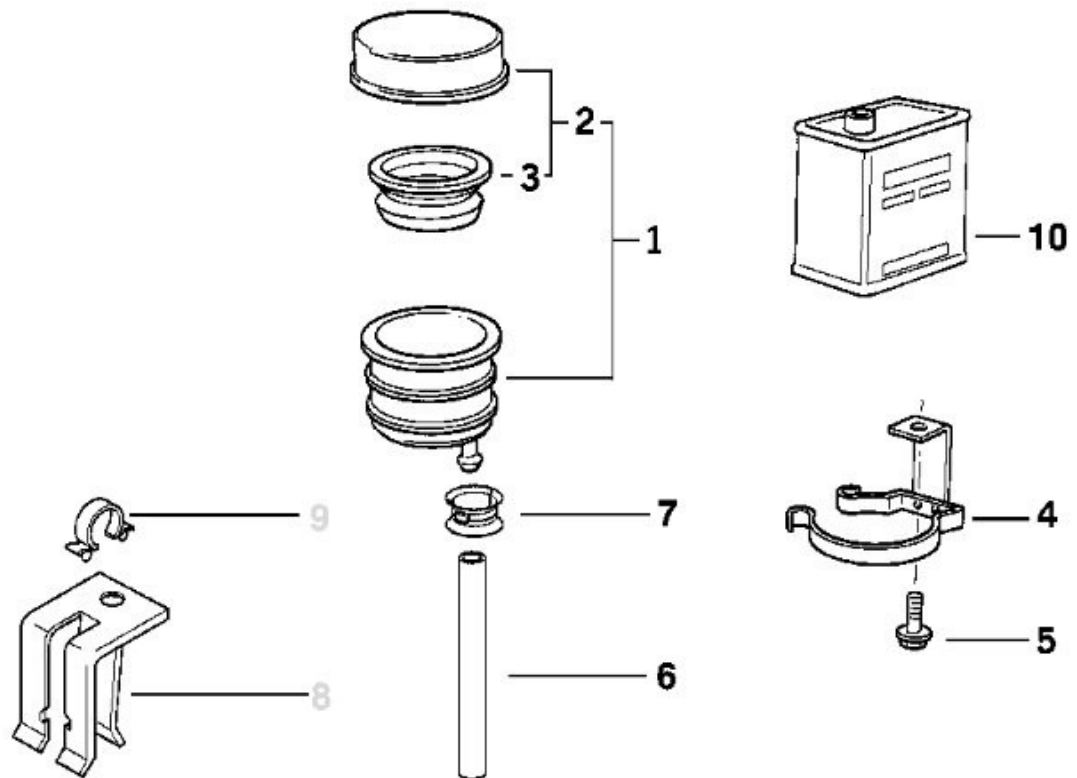
[Choisissez un autre véhicule](#) > [Freins](#) > [Maître-cyl. frein/cyl. frein à pied](#)



N°	Descriptions	Supplément	Qté	A partir de	Jusqu'à	Référence pièce	Prix	Note
01	Maitre-cylindre de frein	D=12MM MAGURA	1	08/1990		34311458142	\$200.86	+vieille matière
02	Vis cylindrique	M6X16	2	08/1990		34311451985	\$1.13	
03	Douille		1	08/1990		34322302310	\$2.80	
03	Douille		1	08/1990		34322310917	\$2.80	
04	Flexible de frein	L=370MM	1	12/1991		34322310962	\$73.58	+vieille matière
06	Tuyau		1	08/1990		34321457880	\$6.86	
07	Collier de serrage	D=12,3MM	2	08/1990		17111460922	\$2.23	
08	Equerre		1	08/1990		35211454375	\$1.87	
09	Ressort de traction		1	08/1990		35211457049	\$14.80	
11	Neces reparation maitre cylindre freins	D=12MM MAGURA	1	08/1990		34312311064	\$87.89	+vieille matière
12	Vis de réglage	MAGURA	1	08/1990		34311451885	\$8.51	
13	Soufflet	MAGURA	1	08/1990		34311454435	\$10.69	arrêté

K569 (K 75, K 75 C, K 75 S, K 75 RT) K 75 85 (0562,0571) Reservoir de frein de roue arriere

[Choisissez un autre véhicule](#) > [Freins](#) > [Frein de roue arrière](#)



N°	Descriptions	Supplément	Qté	A partir de	Jusqu'à	Référence pièce	Prix	Note
01	Réservoir tampon		1	12/1992		34312314082	\$25.54	+vieille matière
02	Couvercle		1	12/1992		34312314091	\$16.40	
03	Soufflet en caoutchouc		1	12/1992		34312314092	\$13.31	
04	Support		1	12/1992		34312312994	\$78.25	
05	Vis		1	08/1990	11/1996	61311459145	\$0.58	arrêté
05	Vis pour plastique	TS5X12-ZNS3	1	08/1990		07147194471	\$0.34	
06	Tuyau		1	08/1990		34321457880	\$6.86	
07	Collier de serrage	D=12,3MM	2	08/1990		17111460922	\$2.23	
10	liquide de frein DOT4 LV, faible viscos.	1L	X			83132445461		
10	liquide de frein DOT4 LV, faible viscos.	250ML	X			83132467961		

la vis de purge



Sur ce modèle avec roues à batons et sans ABS , le système de freinage arrière est constitué d'un étrier fixe avec deux pistons de diamètre 38 mm de part et d'autre du disque.

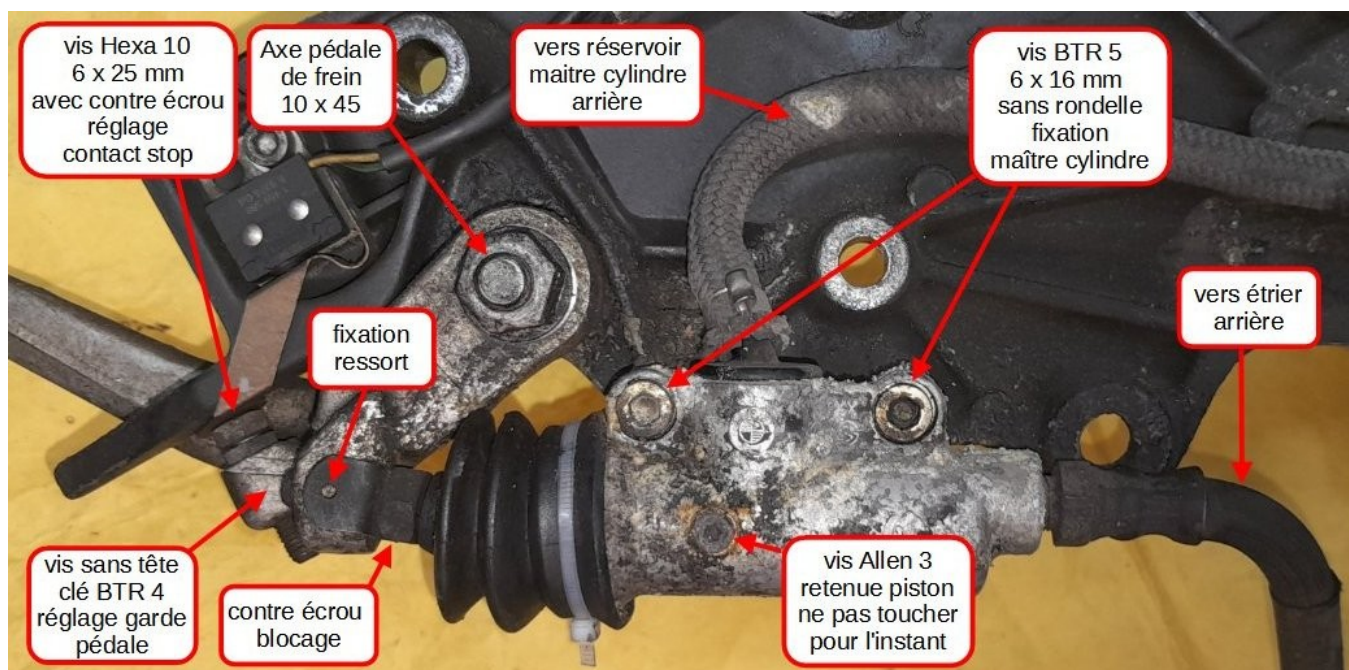
Le maître cylindre de diamètre 12 mm fixé à l'intérieur de la platine de repose pied droite est alimenté par un vase d'expansion situé sous le carénage latéral arrière droit.



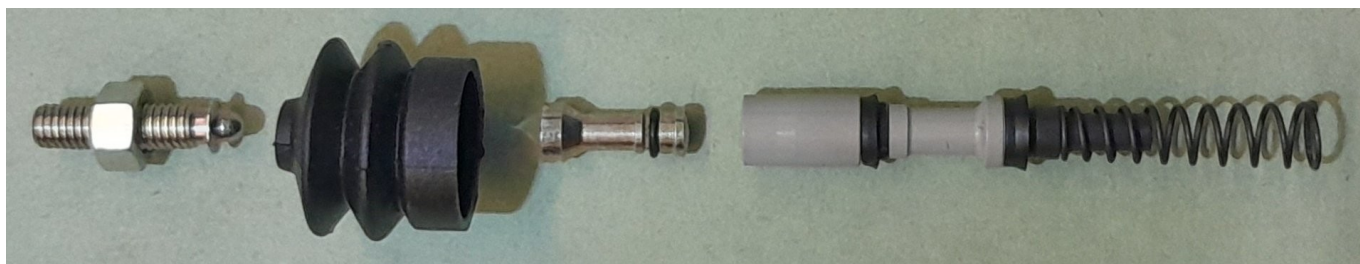
le réservoir du maître cylindre



La pédale de frein commande le maître cylindre par une tige de poussée. Elle actionne également, comme la poignée de frein au guidon, un contacteur de stop.



kit de réparation du maître cylindre



LES VÉRIFICATIONS A FAIRE RÉGULIÈREMENT :

- Niveau du liquide de frein (entre Min et Max dans le réservoir).
- Épaisseur des plaquettes (doit être supérieure à 1,5 mm).
- Épaisseur du disque de frein (doit être supérieure à 4,5 mm au Micromètre).
- Garde correcte de la pédale de frein (0,2mm).
- Bon fonctionnement du contacteur stop.
- Bon serrage des vis de fixation d'étrier sur le carter de couple conique.
- Bon serrage des vis de fixation du disque sur le moyeu.
- Bon serrage des vis de fixation de la roue sur le couple conique.

LES OUTILS NÉCESSAIRES

- Une clé dynamométrique : 32 Nm et 7 Nm.
- Une douille Allen mâle de 8 mm de bonne qualité : vis de fixation d'étrier : 32 Nm.
- Une douille de 11 mm pour la vis de purge : 7 Nm
- Une clé de 11 mm pour la vis de purge.
- Un tuyau de diamètre intérieur = 5 mm si possible avec valve anti retour et un bocal.
- Un bidon de DOT 4.

LE LIQUIDE DE FREIN

Le liquide de frein préconisé est de type DOT 4 (ambré à base de glycol).

On pourrait théoriquement utiliser du DOT 5.1 , ambré , lui aussi à base de glycol , qui est compatible avec le DOT 4 et a de meilleures performances à l'échauffement mais qui est plus hydrophile et donc à changer plus souvent.

Il ne faut pas utiliser de DOT 5 (mauve) à base de silicone , non compatible avec les liquides précédents et sans doute pas avec les joints ni avec la centrale ABS . Par contre il n'est pas hydrophile ce qui le rend intéressant pour les véhicules de collection.

Les liquides de frein à base de glycol sont hydrophiles , ils absorbent l'humidité de l'air , deviennent brunâtres et entraînent la corrosion des maître cylindres et des étriers.

Il faut donc remplacer le liquide de frein régulièrement : BMW préconise tous les ans , en particulier pour les systèmes avec ABS.

Attention : le liquide de frein est très agressif pour les peintures , il faut éviter de le mettre en contact avec celles ci et essuyer et rincer à l'eau immédiatement en cas de contact.

L'AGE DES DURITES (on a l'age de ses ...)

Toutes ces motos ont en général au moins une vingtaine d'années et il est prudent de remplacer des durites qui vont commencer à se détériorer et se décomposer en fragments qui vont perturber le fonctionnement du système de freinage , voire pire.

Le maître cylindre peut lui aussi commencer à montrer des signes de faiblesse.

LE CONTRÔLE DU NIVEAU

Il s'effectue sur le réservoir situé sur le coté droit de la moto à l'avant du cache de carénage arrière. On peut s'aider d'une lampe électrique. Le niveau doit être entre les traits Min et Max.



LA VIDANGE DU CIRCUIT AVEC REMPLACEMENT DU LIQUIDE

Retirez le bocal de son support et videz le pour éliminer le maximum de liquide ancien à remplacer. Remplissez le bocal avec du liquide neuf.

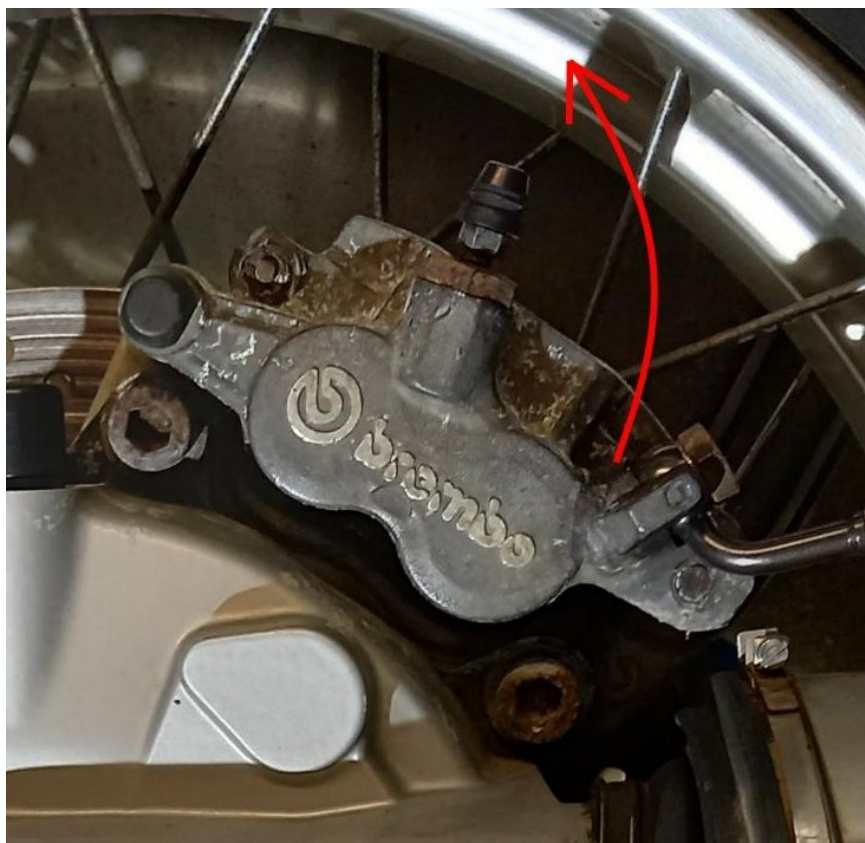
Retirez le capuchon caoutchouc protégeant la vis de purge et reliez la à un tuyau se vidant dans un bocal.

Dévissez un peu la vis de purge et pompez doucement avec la pédale de frein jusqu'à ce que le liquide évacué soit à nouveau clair.

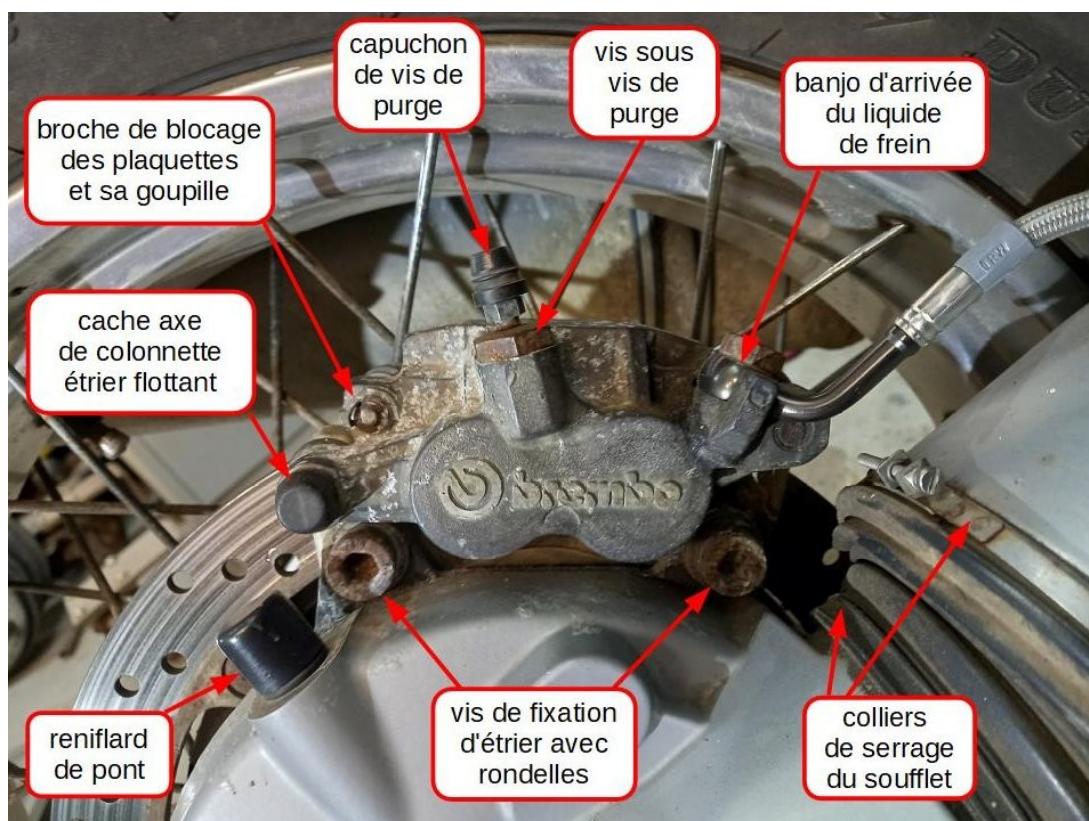
Vérifiez en même temps que le bocal ne se vide pas et remplissez le au fur et à mesure.

LA PURGE

En l'absence d'ABS , la procédure est simple mais peut nécessiter de retirer la vis de fixation avant de l'étrier de



frein pour pouvoir le faire pivoter dans une position ou la vis de purge est au point le plus haut.



- Vérifiez que les plaquettes font encore plus de 1,5 mm d'épaisseur à l'avant comme à l'arrière.
- Vérifiez que la partie mobile de l'étrier coulisse bien sur les colonnettes.
- Débloquez avec la douille allen de 8 mm les deux vis de fixation d'étrier.
- Dévissez la vis avant en ne perdant pas la rondelle située sous la tête.
- Faites tourner l'étrier pour que la vis de purge soit au point le plus haut pour évacuer correctement les bulles d'air et bloquez la vis restante.
- Protégez les peintures autour du réservoir de liquide de frein avec des chiffons.
- Dévissez le bouchon du réservoir de liquide de frein et enlevez le avec sa membrane.
- Retirez le capuchon de vis de purge.

- Raccordez sur la vis de purge un tuyau idéalement muni d'un clapet antiretour et se vidant dans un bocal.
- Remplissez le réservoir de liquide de frein , il faudra le remplir périodiquement pendant la purge car le niveau ne devra jamais descendre en dessous du repère Min , sinon des bulles d'air s'introduiront et devront faire recommencer la purge.
- Appuyez plusieurs fois doucement sur la pédale de frein.
- Desserrez très peu la vis de purge avec la clé de 10 mm en appuyant simultanément sur la pédale , le liquide va s'écouler dans le bocal.
- Serrez la vis de purge et relâchez doucement la pédale.
- Reproduisez la manœuvre en remplissant si nécessaire le réservoir de liquide de frein jusqu'à ce que le liquide s'écoulant dans le tuyau soit clair et ne contienne plus de bulles.
- Serrez la vis de purge (elle est fragile) à un couple de 4mN (0,4 m.daN) avec la clé de 10mm.
- Remettez le capuchon caoutchouc sur la vis de purge.
- Idéalement , vous pouvez reprendre la procédure le lendemain le temps que toutes les petites bulles aient eu le temps de se rassembler.
- Remettez en place l'étrier de frein avec les rondelles sous les têtes des vis de fixation.
- Serrez les vis de fixation de l'étrier au couple de 40 Nm (4 m.daN) avec la douille Allen de 8 mm.
- La pédale de frein doit être ferme , sinon l'opération est à recommencer ou il existe un problème ailleurs : fuite ? maître cylindre détérioré ? , durite détériorée ?.
- Vérifiez que la roue tourne librement pédale relâchée.
- Vérifiez le niveau dans le réservoir de liquide de frein et complétez si nécessaire puis refermez le bouchon.

ERREURS A NE PAS FAIRE

- Faire couler du liquide de frein sur la peinture et ne pas le rincer.
- Laisser de l'air dans les canalisations d'où une pédale "spongieuse".
- Ne pas vérifier la liberté totale de rotation de la roue , le blocage pouvant traduire un coincement des pistons ou des colonnettes.
- Serrer trop fort la vis de purge et la casser.
- Ne pas avoir de clé dynamométrique.
- Ne pas avoir de douille Allen de 8 mm de bonne qualité pour serrer les vis d'étrier de frein.

BIBLIOGRAPHIE

La documentation BMW
 La Revue Moto Technique
 RealOEM.com

Isatis : [La BMW R1100 RT \(free.fr\)](http://La BMW R1100 RT (free.fr))

JcJames : [Mecanique entretien et restauration motos \(free.fr\)](#)

Le forum Motards BM'istes : [Forum Motards BM'istes \(forumpro.fr\)](#)

Le forum motos anciennes BMW : [Forum motos anciennes BMW \(motards.net\)](#)

<https://gsfr.forumactif.com> : Forum GSFR

<http://bmist.forumpro.fr/t52117-fabriquer-une-pompe-a-vide-et-vice-versa-pour-pas-cher-du-tout>

<http://www.rad.eu/fr/c/p/46299-bgs-technic-purgeur-de-freins-8999.htm>

Tous ceux que j'ai oublié de citer mais que je remercie néanmoins.

fantasiadl

20/09/2021

16/05/2022