

**BMW K75 - JUIN 1996**  
**Roues à bâtons - sans A.B.S.**  
**VIN = 0256373**  
**PÉDALE DE FREIN**  
**Dépose - Contrôle - Remontage**

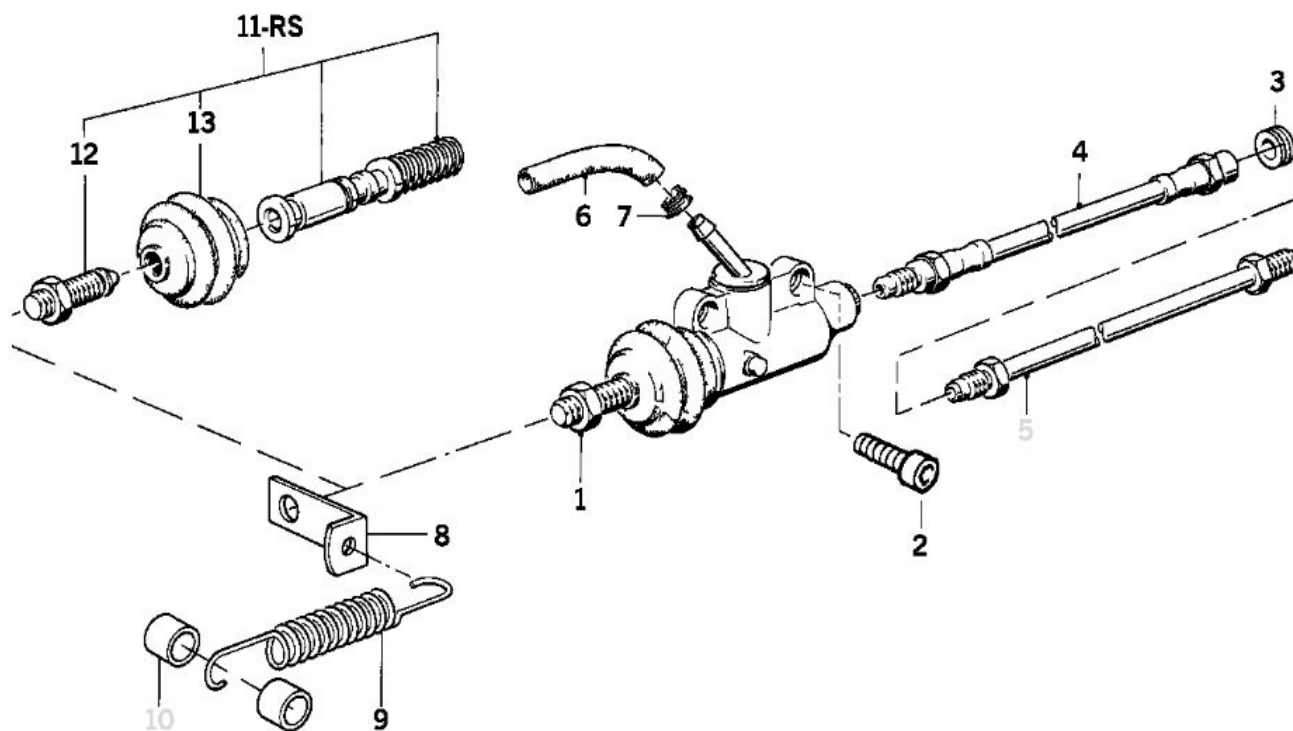


**ÉCLATÉ des PIÈCES**

**K569 (K 75, K 75 C, K 75 S, K 75 RT) K 75 85 (0562,0571)**  
**Maitre-cylindre de frein arriere**

Reche

[Choisissez un autre véhicule](#) > [Freins](#) > [Maître-cyl. frein/cyl. frein à pied](#)



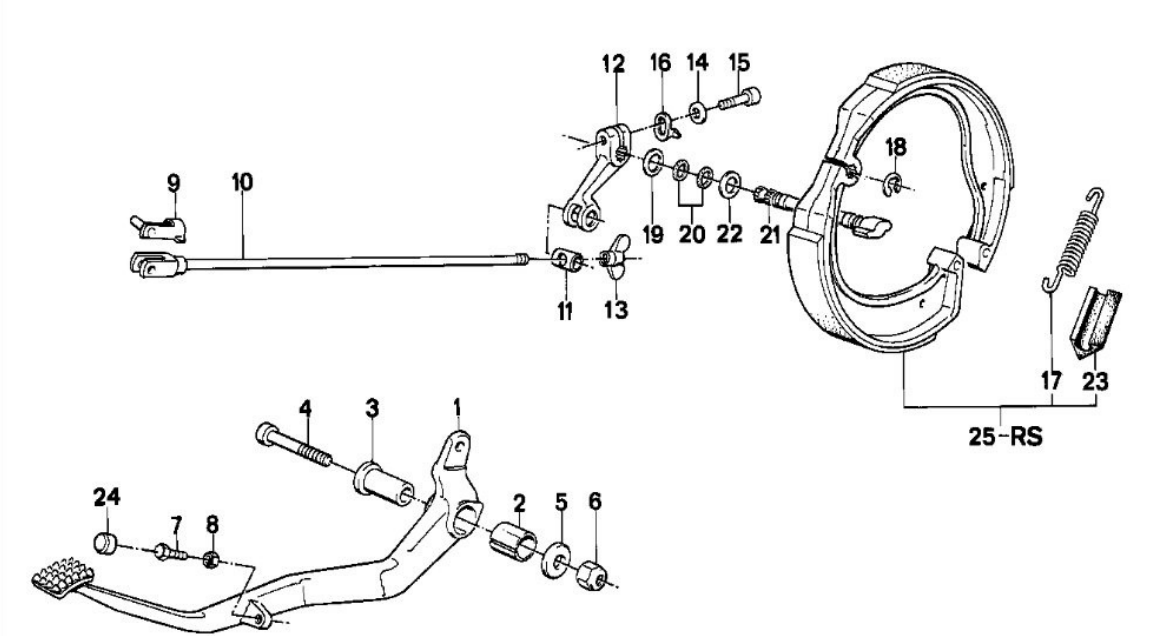
N°	Descriptions	Supplément	Qté	A partir de	Jusqu'à	Référence pièce	Prix	Note
01	Maitre-cylindre de frein	D=12MM MAGURA	1	08/1990		<a href="#">34311458142</a>	\$200.86	+vieille matière
02	Vis cylindrique	M6X16	2	08/1990		<a href="#">34311451985</a>	\$1.13	
03	Douille		1	08/1990		<a href="#">34322302310</a>	\$2.80	
03	Douille		1	08/1990		<a href="#">34322310917</a>	\$2.80	
04	Flexible de frein	L=370MM	1	12/1991		<a href="#">34322310962</a>	\$73.58	+vieille matière
06	Tuyau		1	08/1990		<a href="#">34321457880</a>	\$6.86	
07	Collier de serrage	D=12,3MM	2	08/1990		<a href="#">17111460922</a>	\$2.23	
08	Equerre		1	08/1990		<a href="#">35211454375</a>	\$1.87	
09	Ressort de traction		1	08/1990		<a href="#">35211457049</a>	\$14.80	
11	Neces reparation maitre cylindre freins	D=12MM MAGURA	1	08/1990		<a href="#">34312311064</a>	\$87.89	+vieille matière
12	Vis de réglage	MAGURA	1	08/1990		<a href="#">34311451885</a>	\$8.51	
13	Soufflet	MAGURA	1	08/1990		<a href="#">34311454435</a>	\$10.69	arrêté

Je n'ai malheureusement pas trouvé dans OEM la référence correspondant à ma pédale de frein.

## K569 (K 75, K 75 C, K 75 S, K 75 RT) K 75 85 (0562,0571) Frein de roue arrière-frein à tambour

Recl

[Choisissez un autre véhicule](#) > [Freins](#) > [Frein de roue arrière](#)



N°	Descriptions	Supplément	Qté	A partir de	Jusqu'à	Référence pièce	Prix	Note	
01	Levier de frein		1			<a href="#">35121454091</a>	\$145.27	arrêté, +vieille matière	
02	Douille		1			<a href="#">35211454682</a>	\$8.10		
03	Coussinet		1			<a href="#">35211454683</a>	\$12.29		
04	Vis cylindrique	M10X60-8.8	1			<a href="#">07119901107</a>	\$3.02		
05	Plaque d'appui		1			<a href="#">12118004250</a>	\$2.15		
06	Ecrou à six pans autobloquant	M10	1			<a href="#">07129964676</a>	\$0.75	arrêté	
06	Ecrou à six pans	M10	1			<a href="#">07129904878</a>	\$1.09	arrêté	
06	Ecrou à six pans	M10-10-ZNS3	1			<a href="#">07129904879</a>	\$0.47		
07	Vis six pans	M6X30-8.8-ZNS	1	11/1996		<a href="#">07119913511</a>	\$0.82	arrêté	
07	Vis six pans	M6X30-8.8-ZNS3	1			<a href="#">07119904116</a>	\$0.38		
07	Vis six pans	M6X25	1			<a href="#">07119913589</a>	\$0.62		
07	Vis six pans	M6X25	1			<a href="#">07119913589</a>	\$0.62		
08	Ecrou à six pans	M6-04-2-ZN	1			<a href="#">07119921054</a>	\$0.11		
09	Boulon	D=6X24	1			<a href="#">07129934955</a>	\$4.06		
10	Tige de traction		1			<a href="#">35211450743</a>	\$41.44		
11	Boulon		1			<a href="#">34214044141</a>	\$15.85		
12	Levier de frein		1			<a href="#">35211454601</a>	\$35.89		
13	Ecrou aile		1			<a href="#">35211232137</a>	\$5.90		
14	Plaque d'appui	6,4	1	11/1996		<a href="#">07119931639</a>	\$0.24	arrêté	
14	Plaque d'appui	6-200 HV-ZNS3	1			<a href="#">07119904606</a>	\$0.84		
15	Vis cylindrique	M6X25	1			<a href="#">11141460678</a>	\$0.87		
16	Bride de fixation		1			<a href="#">35211454765</a>	\$1.48		
17	Ressort de traction		2			<a href="#">34211457091</a>	\$4.28		
18	Disque de securite	10,0	1	11/1996		<a href="#">07119932881</a>	\$0.38	arrêté	
18	Disque de securite	10-ZNS3	1			<a href="#">07119904911</a>	\$0.27		
19	Anneau d'étanchéité		1			<a href="#">35211230360</a>	\$0.83		
20	Joint torique	10X2	2			<a href="#">07119906328</a>	\$0.13		
20	Anneau d'étanchéité	12X1	2			<a href="#">35211457605</a>	\$1.32		
21	Came de frein		1			<a href="#">35211457323</a>	\$99.56		
22	Plaque d'appui		1			<a href="#">34213060107</a>	\$0.84	arrêté	
23	Amortisseur		1	03/1987		<a href="#">34211457572</a>	\$10.08		
	FG* K75 6 216 599 /K75C 0 115 885 / K75 Behörd 0 120 176 /K75C US 0 132 104								
24	Cache		1			<a href="#">35211244520</a>	\$1.19		
25	Jeu réparation machoires frein s.amiante	25MM 2 BACKEN	1			<a href="#">34212310523</a>	\$100.54	+vieille matière	

## **MOTIF DE L'INTERVENTION**

Pédale qui coince.

Pédale qui revient mal.

Mauvais réglage de la garde du maître cylindre.

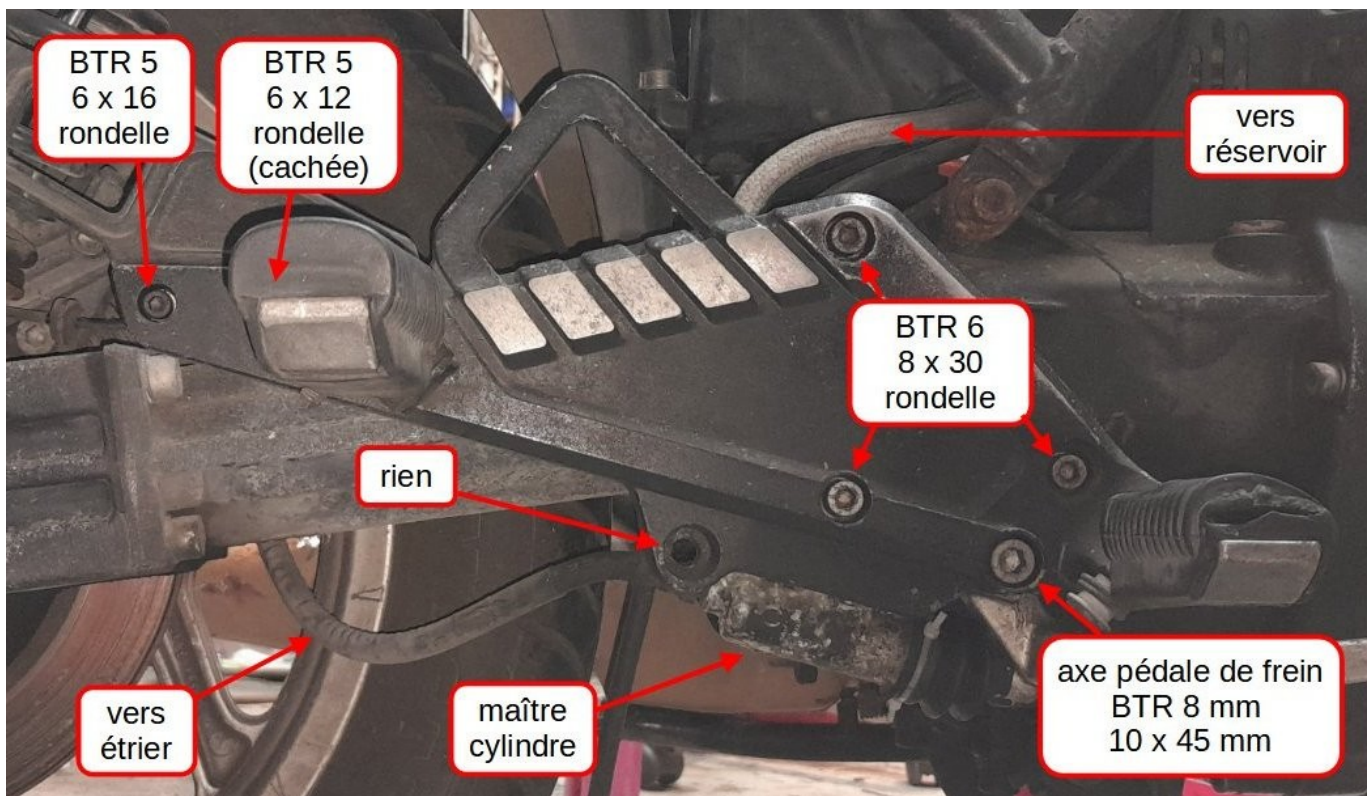
Mauvais réglage du contacteur de stop.

Intervention sur le maître cylindre.

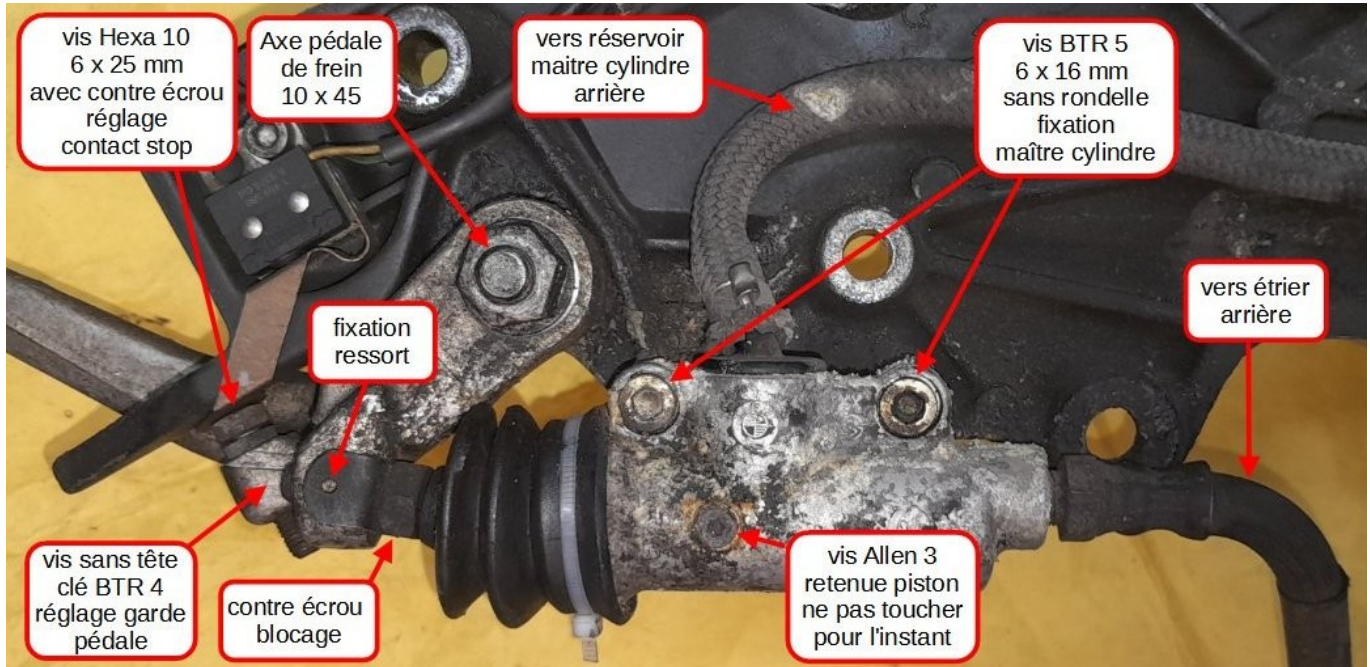


**RAPPEL :** La pédale de frein est fixée sur la platine de repose pied droite.

### vue externe de la platine



### vue interne de la platine



L'axe de la pédale de frein est constitué

- d'une vis BTR 8 M10 x 45 mm
- d'une douille de 10,3/16 de 21 mm de longueur
- d'une rondelle de 10,6/20 x 2 mm.
- d'un écrou nylstop de 16 mm



### vue de l'axe de la pédale



### la pédale démontée



## **OUTILLAGE NÉCESSAIRE**

Celui utilisé pour démonter la platine de repose pied droite si c'est votre choix.

Une douille Allen de 8 mm pour l'axe de pédale de frein.

Une clé de 16 mm pour l'écrou nylstop de l'axe de pédale.

Une clé Allen de 4 mm pour la vis de réglage de la garde (et le contacteur de stop)

Une clé de 13 mm pour le contre écrou.

Deux clés de 10 mm dont une mince pour le réglage du contacteur de stop.



## DÉPOSE

La dépose de la pédale de frein peut se faire sans démonter la platine de repose pied droit , mais si on veut nettoyer correctement cette zone , il vaut mieux la démonter.

Voir : [http://fantasiadl.com/FICHES/7520\\_K75\\_Platine\\_Repose\\_Pied\\_Droite.pdf](http://fantasiadl.com/FICHES/7520_K75_Platine_Repose_Pied_Droite.pdf)

Une fois la platine dévissée , écartez la un peu et déposez le petit ressort de rappel de la pédale tendu entre l'équerre sur la vis de réglage de la butée de stop et la tige d'accrochage des ressorts de la béquille centrale dans la gorge entre les deux ressorts.



Dégagez le soufflet du maître cylindre de sa gorge.

Avec une douille Allen de 8 mm et une clé de 16 mm pour retenir l'écrou nylstop , démontez l'axe de la pédale de frein.

Récupérez la douille de 10,3/16 x 21 mm et la rondelle de 10,6/20 x 2 mm



La pédale est maintenant libre, munie de la vis de réglage de la garde au maître cylindre et de la vis de réglage du contacteur de stop.

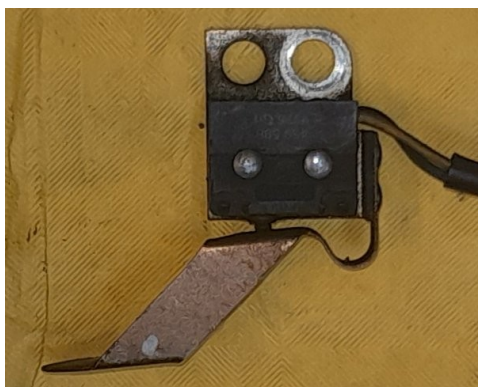


La vis de réglage de la garde du maître cylindre est une vis sans tête pour clé Allen de 4 mm, d'un diamètre de 8 mm, d'une longueur de 33,5 mm. Elle maintient l'équerre de fixation du ressort de rappel de la pédale grâce à un écrou de 13.

La vis de réglage du contacteur de stop est une vis à tête hexagonale de 10 mm M6x25 mm. L'écrou est particulier car d'épaisseur plus faible qu'un écrou normal.

Nettoyez bien et graissez tous les éléments pour faciliter les réglages ultérieurs.

Vérifiez le bon fonctionnement du contacteur de stop maintenu par une vis BTR 4 M5x7,5 mm



Le contacteur de stop établit le contact pour allumer le stop quand le ressort n'est pas en appui (pédale enfoncée), il le coupe quand le ressort est en appui (pédale au repos ramenée par son ressort de rappel).



## REPOSE : réalisez les opérations inverses

Vous avez graissé l'axe de pédale de frein et vous l'avez serré au couple de 25 Nm +/- 3 Nm

Vous avez vérifié que le câble de l'interrupteur de stop est bien dans son attache et n'est coincé nulle part.

Vous avez remonté le ressort de rappel de la pédale.

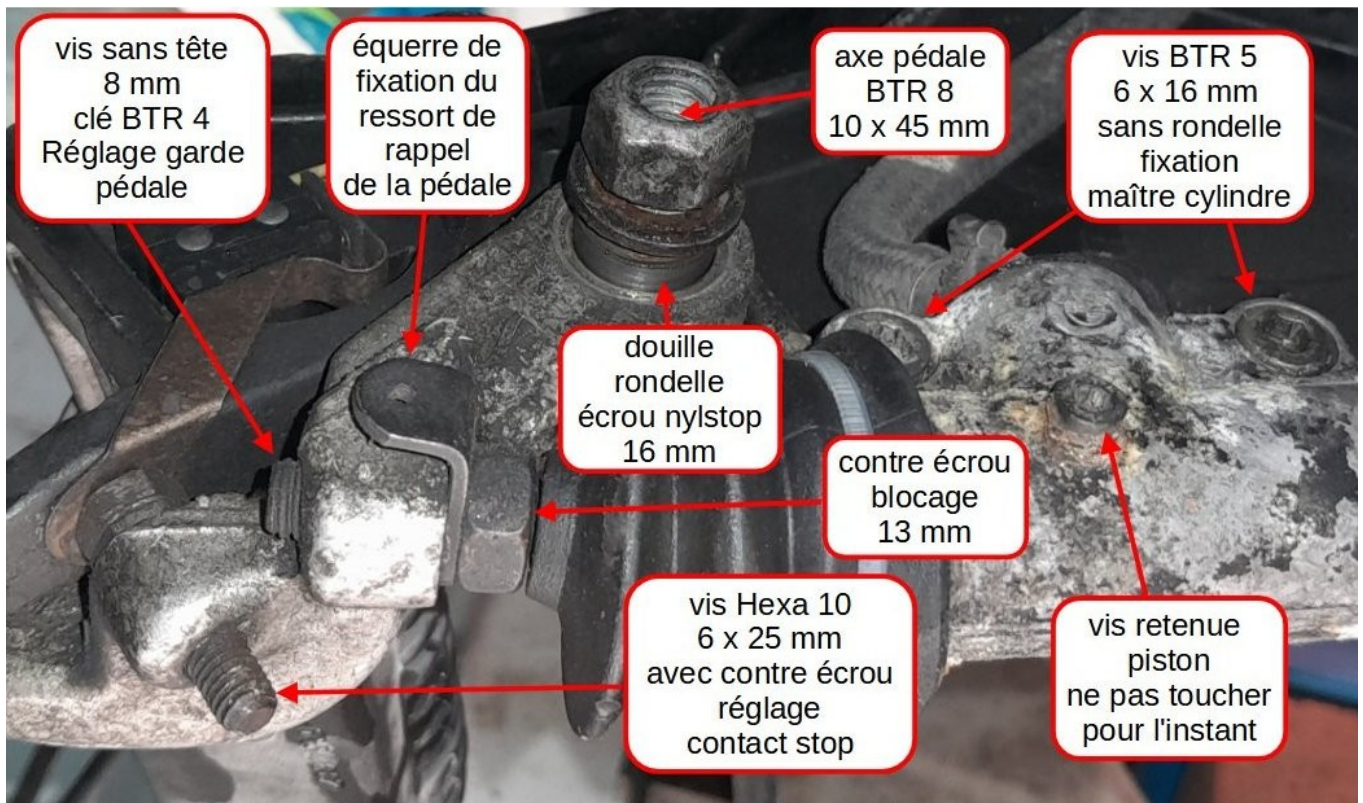
Vous avez serré au bon couple les vis de fixation du repose pied droit.

Voir : [http://fantasiadl.com/FICHES/7520\\_K75\\_Platine\\_Repose\\_Pied\\_Droite.pdf](http://fantasiadl.com/FICHES/7520_K75_Platine_Repose_Pied_Droite.pdf)

Repoussez le soufflet en caoutchouc et réglez avec une clé Allen de 4 mm la garde du maître cylindre entre 0 et 0,2 mm puis bloquez le contre écrou avec une clé de 13 mm.

Remettez le soufflet en caoutchouc dans ses gorges.

Réglez avec une clé de 10 mm la vis du contacteur de stop , le stop doit s'allumer dès qu'on appuie sur la pédale de frein , puis avec une autre clé de 10 mm (mince) bloquez le contre écrou.



## ERREURS A NE PAS FAIRE

## BIBLIOGRAPHIE

La documentation BMW  
La Revue Moto Technique  
RealOEM.com

Le forum Motards BM'istes : [Forum Motards BM'istes \(forumpro.fr\)](http://forumpro.fr)  
La vie courante avec une BMW K75 RT : <https://k75rt.wordpress.com/>  
Le forum motos anciennes BMW : [Forum motos anciennes BMW \(motards.net\)](http://motards.net)

<https://bmist.forumpro.fr/t40394-la-mecanique-k2s-rangee>

[https://www.kforum-tech.com/forum-area/\\_\\_\\_Files/electrical/EFI/bike-wont-start-FR.htm](https://www.kforum-tech.com/forum-area/___Files/electrical/EFI/bike-wont-start-FR.htm)

Forum GSFR : <https://gsfr.forumactif.com>  
<http://gmax.fr/>

[Maintenance et modifications de la BMW R1100S \(xn--le-fanfou-j4a.net\)](http://xn--le-fanfou-j4a.net)

<https://www.ateliermadman.com/moto-placeholder/entretien-bmw-r1150gs-new/>

<http://sd.mir.free.fr/spip/>

<https://landroverfaq.com/viewtopic.php?f=32&t=4823&sid=5b5a7e0948e19c717fc9140ae918bc94>

Isatis : [La BMW R1100 RT \(free.fr\)](http://free.fr)

JcJames : [Mecanique entretien et restauration motos \(free.fr\)](http://free.fr)

Tous ceux que j'ai oublié de citer mais que je remercie néanmoins.

fantasiadl 03/10/2023