

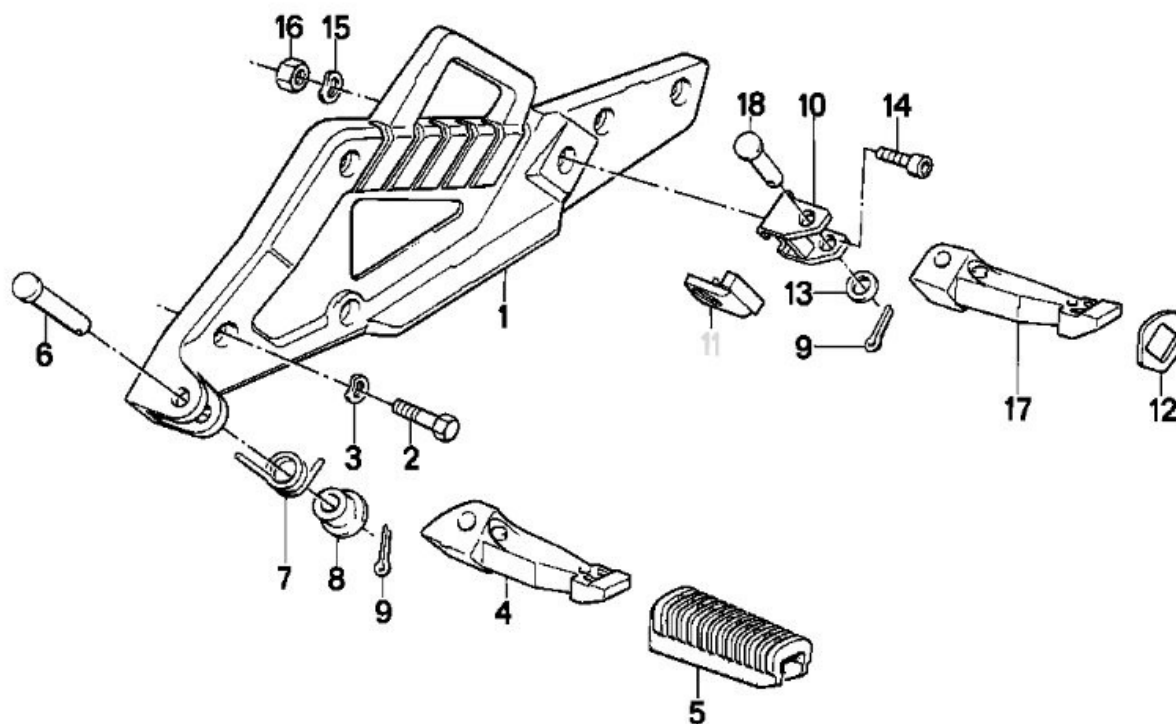
**BMW K75 - JUIN 1996**  
**Roues à bâtons - sans A.B.S.**  
**VIN = 0256373**  
**PLATINE**  
**REPOSE PIED DROITE**  
**Dépose - Contrôle - Remontage**



ÉCLATÉ des PIÈCES

**K569 (K 75, K 75 C, K 75 S, K 75 RT) K 75 85 (0562,0571)**  
**Plaque de repose-pied/repose-pied**

[Choisissez un autre véhicule](#) > [Cadre et pièces accolées](#) > [Repose-pied](#)



N°	Descriptions	Supplément	Qté	A partir de	Jusqu'à	Référence pièce	Prix	Note
01	Plaque gauche uniquement en combinaison avec		1			<a href="#">46711454485</a>	\$129.64	arrêté
01	Plaque droite uniquement en combinaison avec		1			<a href="#">46711457234</a>	\$129.64	arrêté
--	Interrupt.de feu de stop arriere		1			<a href="#">61311459588</a>	\$46.49	+vieille matière
01	Plaque droite noire		1	08/1990		<a href="#">46711457236</a>	\$140.81	arrêté
01	Plaque droit noire nervure non peint.ABS		1	08/1990		<a href="#">46711458022</a>	\$140.81	arrêté
01	Plaque gauche noire uniquement en combinaison avec		1	08/1990		<a href="#">46711457235</a>	\$140.81	
01	Plaque g.noire nervure non peinte ABS uniquement en combinaison avec		1	08/1990		<a href="#">46711458021</a>	\$140.81	
--	Interrupt.de feu de stop arriere		1	08/1990		<a href="#">61311459588</a>	\$46.49	+vieille matière
02	Vis cylindrique	M8X30-8.8-ZNS	6			<a href="#">07119901025</a>	\$0.47	
03	Rondelle elastique		6			<a href="#">07119904115</a>	\$0.09	
04	Repose-pied gauche		1			<a href="#">46711454253</a>	\$40.75	+vieille matière
04	Repose-pied droite		1			<a href="#">46711454254</a>	\$40.75	+vieille matière
05	Manchon		4			<a href="#">46711454887</a>	\$13.26	
06	Boulon	8X55	2			<a href="#">46711451220</a>	\$5.37	
07	Ressort a torsion gauche		1			<a href="#">46711451643</a>	\$7.87	
07	Ressort a torsion droit		1			<a href="#">46711451644</a>	\$5.87	
08	Douille		2			<a href="#">46711451632</a>	\$2.71	
09	Goupille	2X16	4		12/1996	<a href="#">07119945076</a>	\$0.42	arrêté
09	Goupille	2X16	4			<a href="#">07119905230</a>		
10	Support uniquement en combinaison avec		2			<a href="#">46711457390</a>	\$4.10	
--	Butée		2			<a href="#">46711457392</a>	\$2.81	
--	Vis six pans	M10X35	2			<a href="#">07119913843</a>	\$0.40	
10	Support noir uniquement en combinaison avec		2			<a href="#">46711457476</a>	\$8.01	arrêté
--	Butée	SCHWARZ	2			<a href="#">46711457474</a>	\$2.81	
--	Vis six pans	M10X35	2			<a href="#">07119913843</a>	\$0.40	
12	Plaque d'appui		2			<a href="#">46711454388</a>	\$1.68	
13	Plaque d'appui	A8,4-ZNS	2			<a href="#">07119931019</a>	\$0.40	
14	Vis cylindrique	M10X30	2			<a href="#">07119901059</a>	\$1.89	arrêté
14	Vis cylindrique	M10X30-8.8-ZNS	2			<a href="#">07119901049</a>	\$1.30	
14	Vis cylindrique	M10X25	2			<a href="#">07129905534</a>	\$1.50	
15	Rondelle elastique	B10-ZNS	2		12/1996	<a href="#">07119932122</a>	\$0.38	arrêté
15	Rondelle elastique	B10-ZNS3	2			<a href="#">07119904463</a>		
16	Ecrou à six pans autobloquant	M10	2			<a href="#">07129964676</a>	\$0.75	arrêté
16	Ecrou à six pans	M10	2			<a href="#">07129904878</a>	\$1.09	arrêté
16	Ecrou à six pans	M10-10-ZNS3	2			<a href="#">07129904879</a>	\$0.47	
17	Repose-pied AR gauche		1			<a href="#">46711454535</a>	\$40.75	+vieille matière
17	Repose-pied AR droite		1			<a href="#">46711454536</a>	\$40.75	+vieille matière
18	Boulon		2			<a href="#">46711451237</a>	\$5.37	arrêté
18	Boulon	D=8MM/L=36MM	2			<a href="#">46717717831</a>		

## **OUTILLAGE NÉCESSAIRE**

Deux petits bancs (indispensables aussi pour les flats...).

Deux clés de 14 mm pour le raccord tournant de la durite arrière sur l'étrier arrière.

Une meuleuse dremel pour couper le collier non serflex du réservoir du maître cylindre.

Un morceau de 50 cm de tuyau transparent diamètre intérieur 6 mm pour la purge.

Une clé de 11 pour la vis de purge.

Une douille BTR de 6 mm pour les fixations platine.

Une douille BTR de 5 mm pour les fixations platine.

Une clé de 16 mm pour l'écrou de l'axe de pédale.



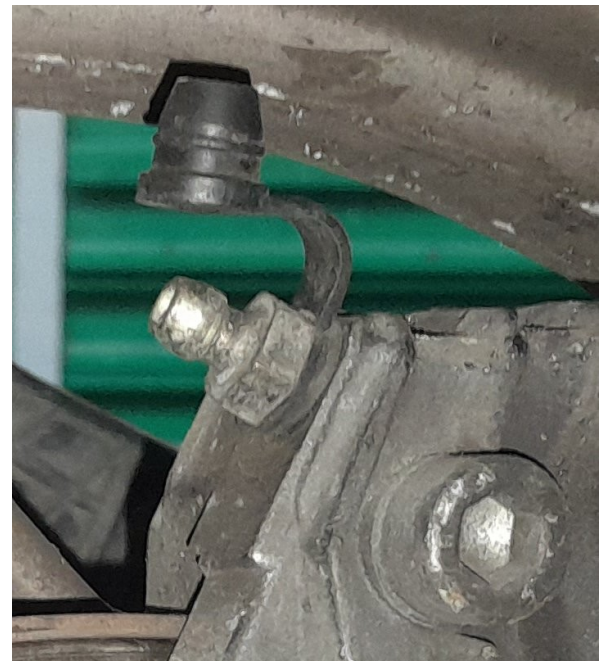
## DÉPOSE

Selon l'intervention envisagée , il peut être nécessaire de vidanger le circuit de freinage arrière.

### Vidange du circuit hydraulique arrière

Sortez le réservoir de freinage de son clip et videz le dans un bocal puis remettez le en place.

Fixez un tube transparent de diamètre intérieur 6 mm sur la vis de purge diamètre 7 mm de l'étrier , l'autre extrémité étant dans un bocal



Avec une clé de 11 mm dévissez le purgeur d'un tour complet puis actionnez la pédale de frein arrière plusieurs fois jusqu'à ce que le liquide cesse de s'écouler. Rincez à l'eau et essuyez les éventuelles projections.

Remplissez de sopalin le réservoir pour absorber le peu de liquide qui reste.



## Dépose Platine

Débranchez la prise du contacteur de stop qui se situe sur le coté droit du cadre

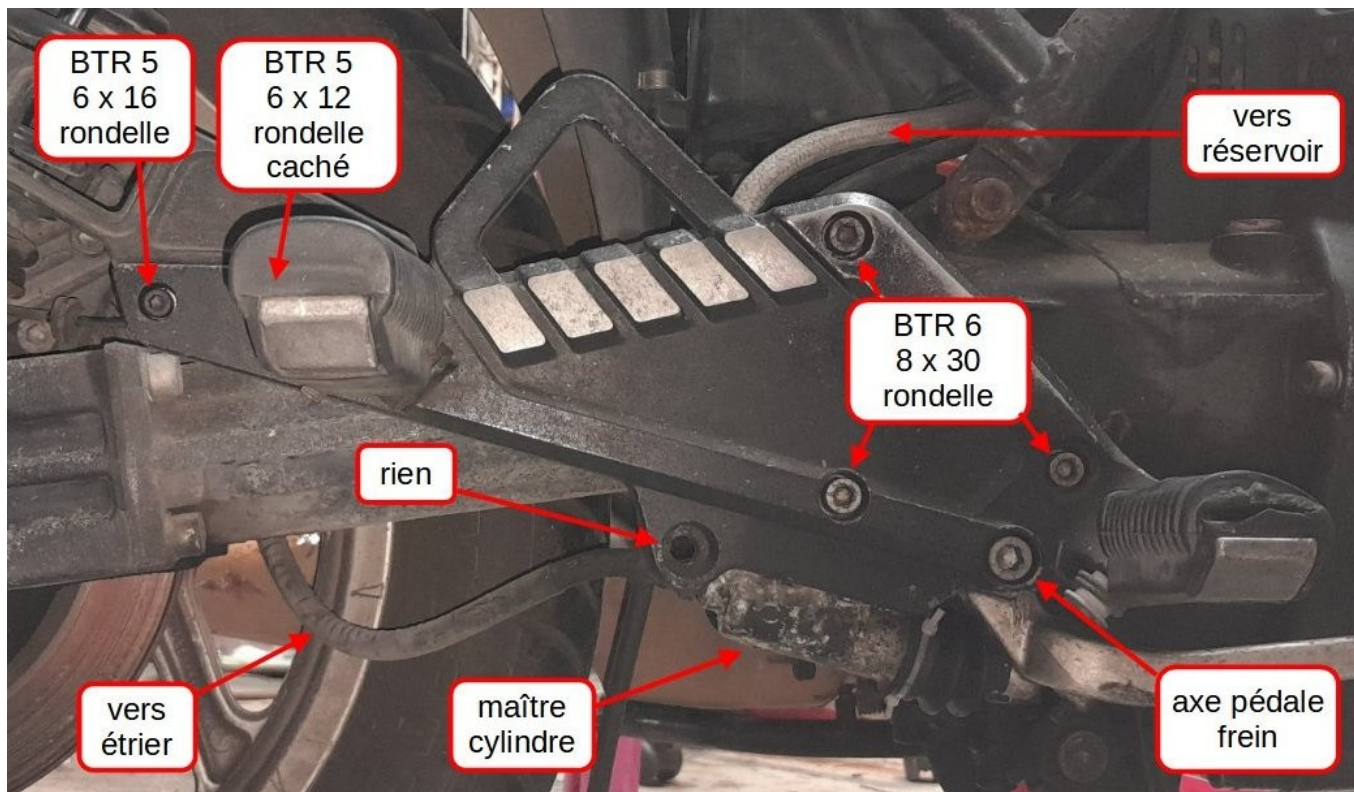


La couleur des fils de la prise châssis est Vert/Gris et Vert/Noir

Préparez un petit banc pour poser la platine







Si on dispose d'un établi et d'un étau , je trouve plus pratique de démonter la platine puis de continuer les opérations à l'établi. Dans le cas contraire il est plus facile de desserrer les deux vis de fixation du maître cylindre et le boulon de la pédale de frein quand la platine repose pied droite est encore immobilisée sur la moto.

La platine est retenue sur le carter de boîte de vitesse par trois vis BTR 6 de 8 x 30 mm avec rondelles.

Mais elle est également reliée au support arrière de valise par deux vis BTR 5 , l'une de 6 x 16 en arrière avec rondelle et une de 6 x 12 en avant avec rondelle qui est cachée sur la photo par le repose pied arrière.

La platine est également retenue par

- le fil de contacteur de stop (prise déjà débranchée)



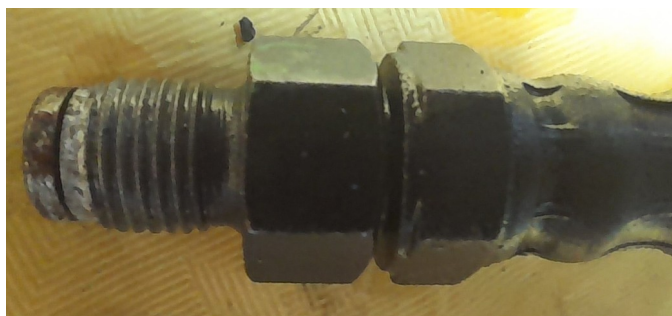


- Le tuyau qui relie le maître cylindre au réservoir d'expansion a un diamètre externe de 10 mm , interne de 7 mm et mesure 48 cm. Il faudra retirer le serflex sur le tuyau au niveau du réservoir (meuleuse dremel) , puis plus tard au niveau du maître cylindre et les remplacer par des serflex inox..



- La durite vers l'étrier qui mesure 41 cm hors tout

le raccord sur l'étrier est un raccord mâle convexe tournant diamètre 10 mm , pas de 1 mm, il suffit d'immobiliser avec une clé de 14 mm l'écrou le plus en avant et de dévisser avec une autre clé de 14 mm l'écrou qui se visse dans l'étrier.



- Le raccord avant sur le maître cylindre peut alors être dévissé , c'est un raccord mâle convexe/concave , diamètre 10 mm , pas de 1 mm.



## Démontage de la platine

La platine n'est maintenant plus reliée a la moto que par le petit ressort de rappel de la pédale de frein fixé sur le support des ressorts de la béquille centrale.



On peut maintenant déposer la platine





## Démontage de la pédale de frein :

Le ressort de rappel de la pédale de frein n'existait plus sur ma machine.

Ce ressort est tendu entre la petite équerre visible au niveau du soufflet et la gorge de la tige d'accrochage des ressorts de la béquille centrale.



Dégagez le petit orifice du soufflet pare poussière de sa gorge en le comprimant vers l'avant , sur la photo il n'est déjà plus à sa position normale.

Le collier Rilsan n'est pas d'origine , il est du à l'utilisation d'un soufflet trop grand.



Avec une clé Allen de 8 mm , dévissez l'axe de pédale de 10 x 45 mm sans perdre la douille de 10,3/16 x 21 mm.

Retenez avec une clé de 16 mm l'écrou nylstop de 10 mm qui retient la rondelle de 10,6/20 x 2 mm.





La pédale se dégage alors facilement en emmenant la vis de réglage de la garde de la pédale en contact avec le piston du maître cylindre et la vis de réglage de la hauteur de pédale.





## Démontage du maître cylindre arrière de frein

Les différents tuyaux ont déjà été démontés et la butée de réglage de la garde est restée sur la pédale de frein avec le soufflet

Reste maintenant à démonter le maître cylindre pour le réparer ou le remplacer.

Voir : [http://fantasiadl.com/FICHES/7127\\_K75\\_MAITRE\\_CYLINDRE\\_ARRIERE.pdf](http://fantasiadl.com/FICHES/7127_K75_MAITRE_CYLINDRE_ARRIERE.pdf)

Avec une douille Allen de 5 mm , retirez les deux vis BTR de 6 x 16 mm sans rondelle fixant le maître cylindre sur la platine.

## Démontage de la vis de réglage de la garde de la pédale de frein

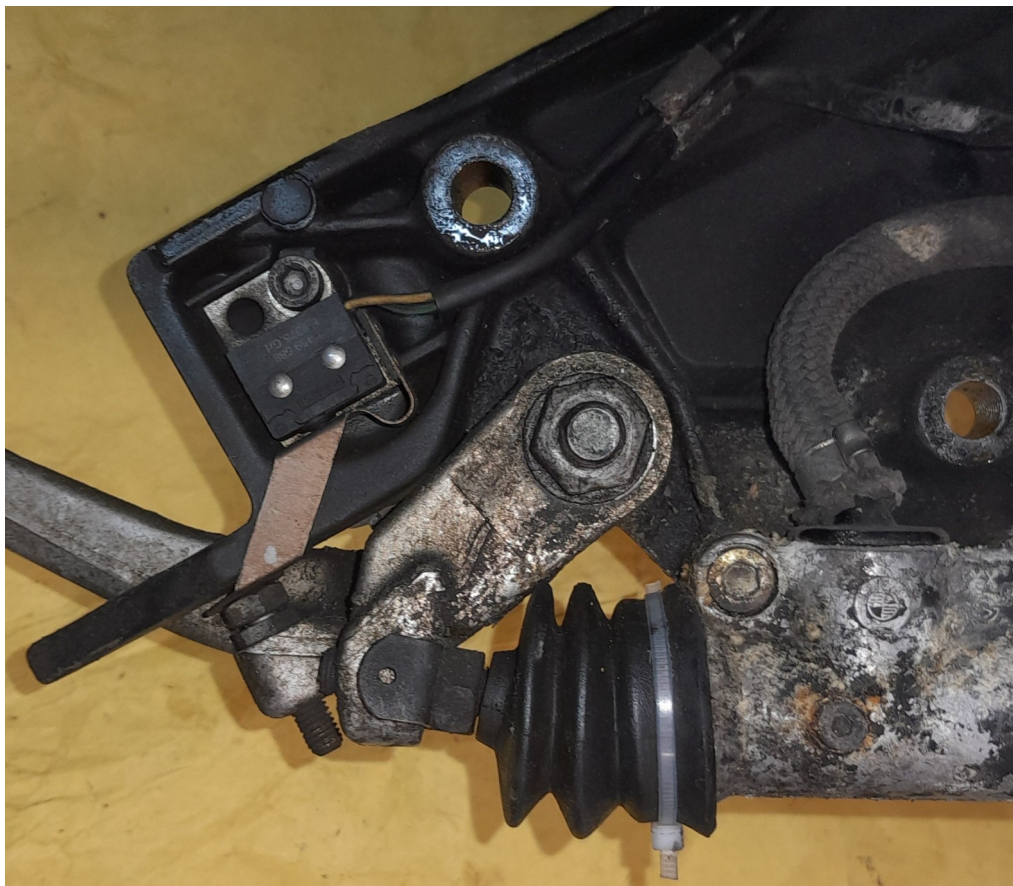
- Vis sans tête BTR 4 mm
- Diamètre = 7,5 mm
- Longueur = 33,2 mm
- Écrou pour clé de 13 mm

Avec une clé de 13 mm dévissez le contre écrou de la tige de réglage en maintenant celle ci avec une clé Allen de 4 mm

## Démontage du contacteur de stop et de la vis de réglage de hauteur de la pédale

Le contacteur de stop est maintenu par une vis BTR de 4 M 5x8 mm

Le réglage de la hauteur de pédale se fait avec la vis à tête hexagonale de 10 mm M6x25 mm et son contre écrou fin.



## REPOSE : faites les opérations en sens inverse



## COUPLES DE SERRAGE

Durite de frein sur maître cylindre = 11 +/- 1 Nm

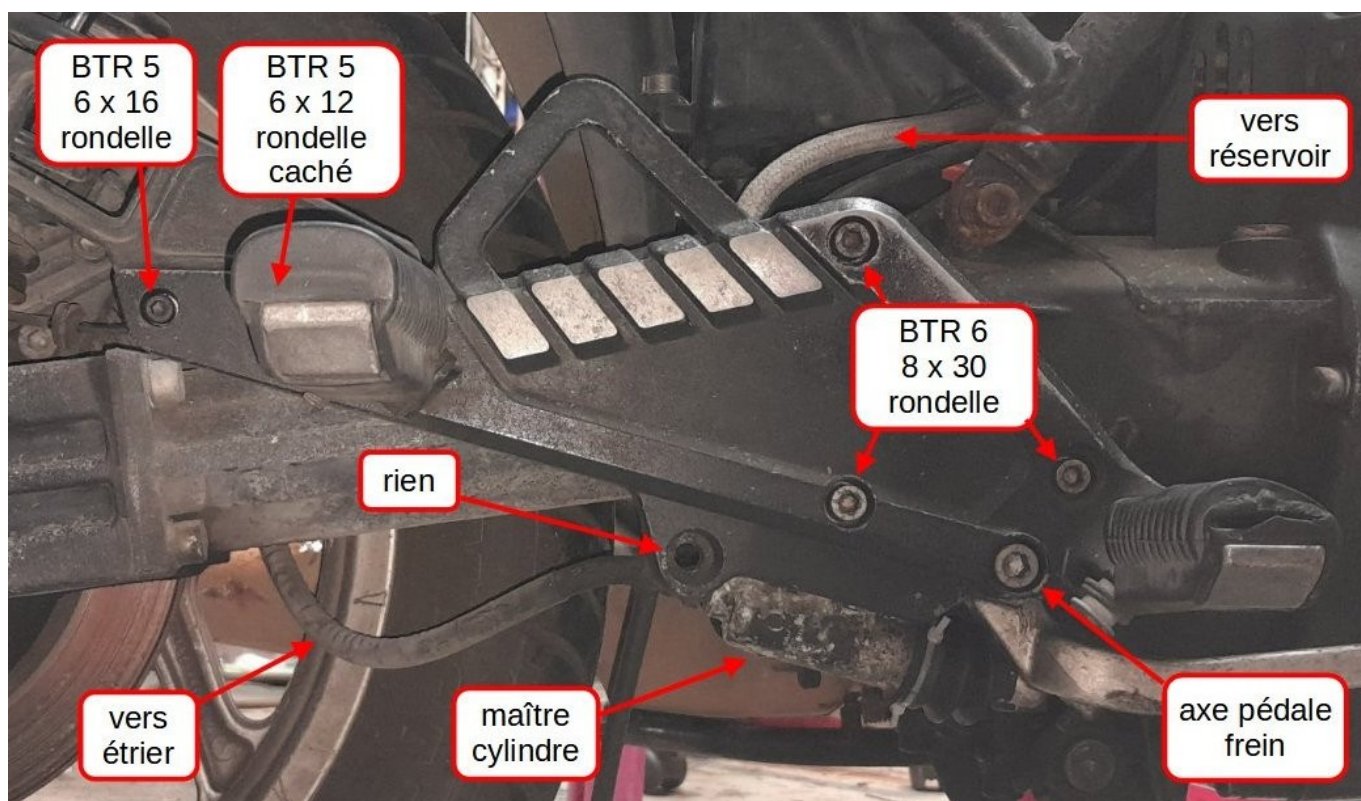
Tuyau de frein sur étrier = 7 +/- 1 Nm

Vis de purge = 7 +/- 1 Nm

Contre écrou du levier de frein = 18 +/- 2 Nm

Axe de pédale de frein sur platine repose pieds = 25 +/- 3 Nm

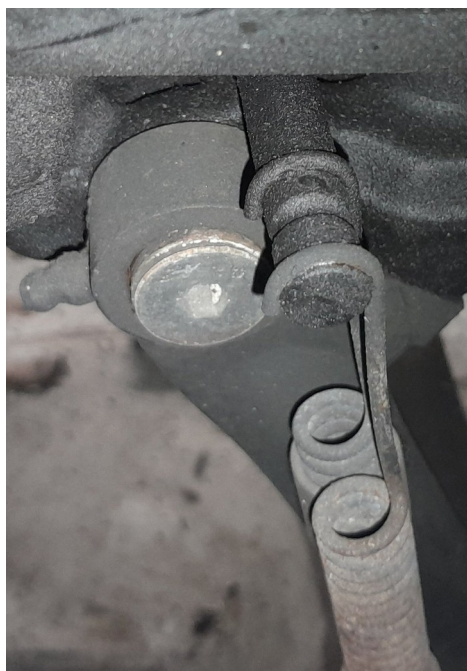
Maître cylindre sur platine repose pieds = 6 +/- 1 Nm





Faites passer la durite arrière dans son passe fil et vissez le raccord tournant sur l'étrier (7 Nm)

Remettez en place le petit ressort de rappel de la pédale qui est tendu entre l'équerre fixée sur la tige de commande du piston du maître cylindre et la tige supportant les ressorts de rappel de la béquille centrale.



Purgez si nécessaire le circuit de frein arrière.

Réglez si nécessaire la hauteur de la pédale de frein.

Réglez si nécessaire le contacteur de stop.

## COUPLES de SERRAGE

Durite de frein sur étrier	= 7 +/- 1 Nm
Durite de frein sur maître cylindre	= 7 +/- 1 Nm
Vis de banjo	= 7 +/- 1 Nm
Vis de purge	= 7 +/- 1 Nm
Vis de réglage de la garde de la pédale de frein	= 18 +/- 2 Nm
Fixation du maître cylindre sur la platine repose pied	= 6 +/- 1 Nm
Axe de la pédale de frein	= 25 +/- 3 Nm
Fixation de l'étrier arrière	= 32 +/- 2 Nm
Fixation platine de repose pieds BTR 6 avec rondelle	= 18 à 25 Nm ???
Fixation platine de repose pieds BTR 5 avec rondelle	= 8 à 12 Nm ???

## ERREURS A NE PAS FAIRE

Perdre le ressort de rappel de la pédale au démontage.

## BIBLIOGRAPHIE

La documentation BMW  
La Revue Moto Technique  
RealOEM.com

Le forum Motards BM'istes : [Forum Motards BM'istes \(forumpro.fr\)](http://forumpro.fr)  
La vie courante avec une BMW K75 RT : <https://k75rt.wordpress.com/>  
Le forum motos anciennes BMW : [Forum motos anciennes BMW \(motards.net\)](http://motards.net)

<https://bmist.forumpro.fr/t40394-la-mecanique-k2s-rangee>

[https://www.kforum-tech.com/forum-area/\\_Files/electrical/EFI/bike-wont-start-FR.htm](https://www.kforum-tech.com/forum-area/_Files/electrical/EFI/bike-wont-start-FR.htm)

Forum GSFR : <https://gsfr.forumactif.com>  
<http://gmax.fr/>

[Maintenance et modifications de la BMW R1100S \(xn--le-fanfou-j4a.net\)](http://xn--le-fanfou-j4a.net)

<https://www.ateliermadman.com/moto-placeholder/entretien-bmw-r1150gs-new/>

<http://sd.mir.free.fr/spip/>

<https://landroverfaq.com/viewtopic.php?f=32&t=4823&sid=5b5a7e0948e19c717fc9140ae918bc94>

Isatis : [La BMW R1100 RT \(free.fr\)](http://La BMW R1100 RT (free.fr))

JcJames : [Mecanique entretien et restauration motos \(free.fr\)](http://Mecanique entretien et restauration motos (free.fr))

Tous ceux que j'ai oublié de citer mais que je remercie néanmoins.

fantasiadl

18/10/2023