

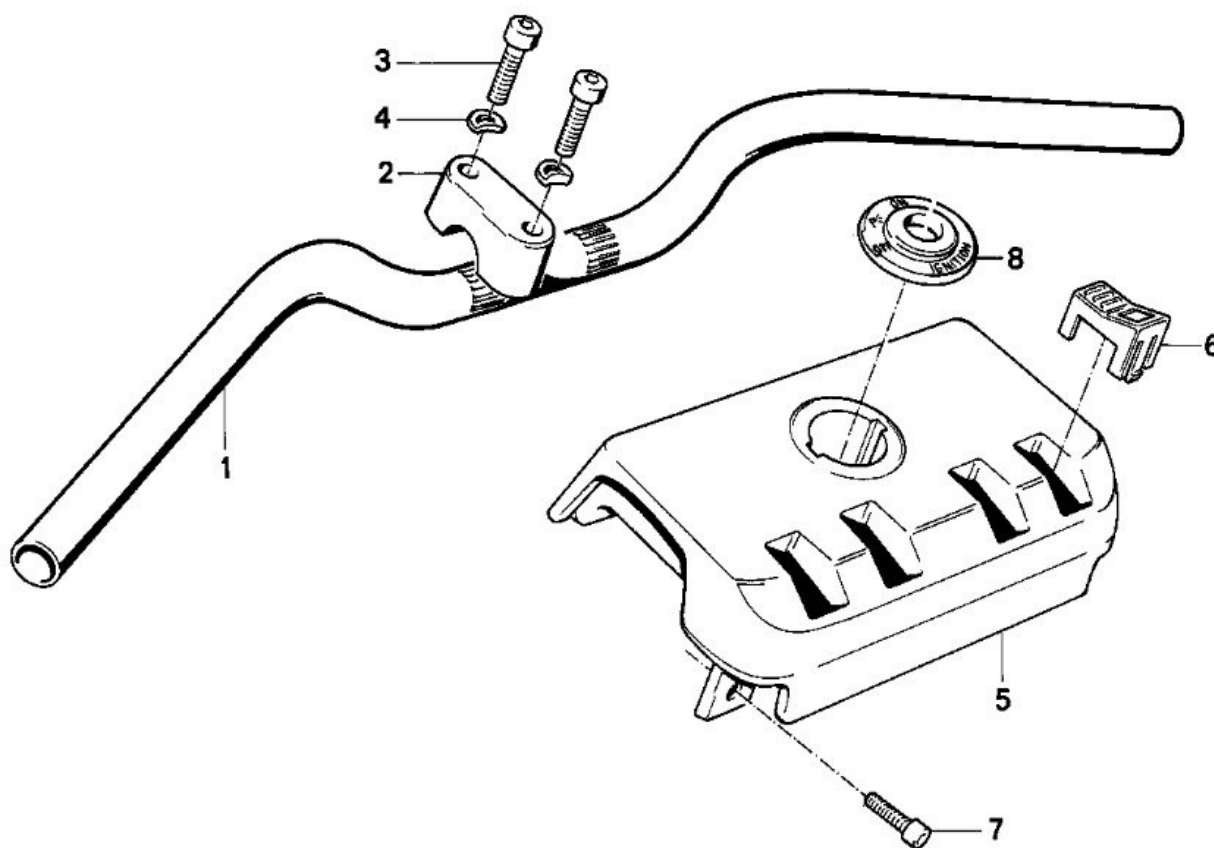
BMW K75 - JUIN 1996
Roues à bâtons - sans A.B.S.
VIN = 0256373
SERRURE CONTACT
Dépose - Remontage



ÉCLATÉ des PIÈCES

K569 (K 75, K 75 C, K 75 S, K 75 RT) K 75 85 (0562,0571)
guidon

[Choisissez un autre véhicule](#) > [Direction](#) > [Guidon de moto](#)



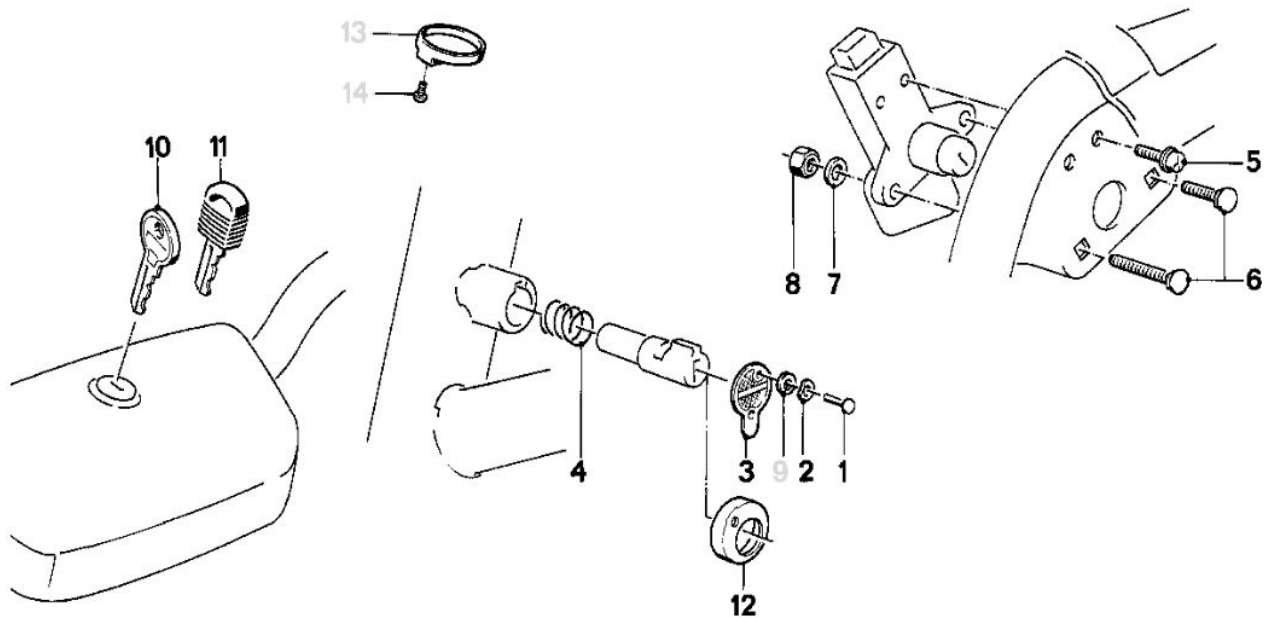
N°	Descriptions	Supplément	Qté	A partir de	Jusqu'à	Référence pièce	Prix	Note
01	Guidon chromé		1			32711456142	\$214.68	+vieille matière
01	Guidon haut chromé à poignée chauffante		1			32711456143	\$214.68	+vieille matière
01	Guidon noir		1			32712303050	\$214.68	+vieille matière
01	Guidon haut noir à poignée chauffante		1	08/1990		32712303052	\$214.68	+vieille matière
02	Collier de serrage supérieur		2			32711453159	\$49.35	
03	Vis cylindrique	M8X40	4			07119901029	\$0.96	arrêté
03	Vis cylindrique	M8X40-8.8-ZNS3	4			07119902984	\$1.93	
04	Rondelle elastique		4			07119904115	\$0.09	
05	Plaque d'appui		1		08/1988	32711459317	\$110.65	+vieille matière
05	Plateau antichoc p prise de courant		1	08/1990		32712303554	\$68.84	+vieille matière
06	Capuchon		4			32711459318	\$2.03	
07	Vis cylindrique	M6X10	2			07119919792	\$2.29	
08	Rondelle etagee		1			61321459319	\$6.67	

K569 (K 75, K 75 C, K 75 S, K 75 RT) K 75 85 (0562,0571)

Jeu de serrures

Recherch

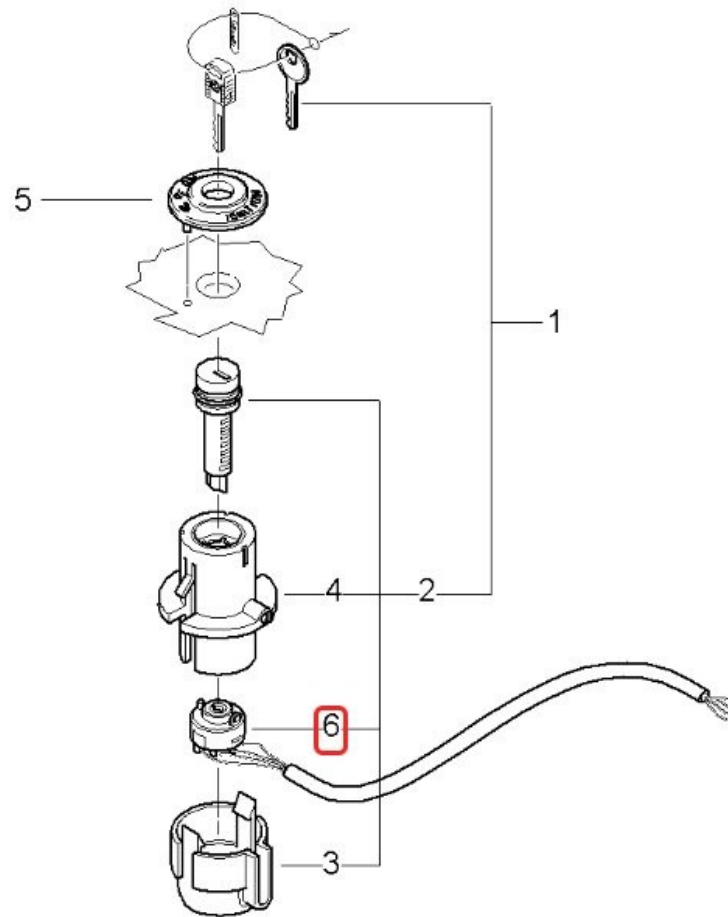
[Choisissez un autre véhicule](#) > [Equipe](#)ment carrosserie > [Serrures](#)



N°	Descriptions	Supplément	Qté	A partir de	Jusqu'à	Référence pièce	Prix	Note
01	Clou cannelé à tête ronde	3X9	1			51251242647	\$1.09	
02	Rondelle élastique	A3	1			07119932009	\$0.55	
03	Couvercle		1			51251453158	\$4.28	
04	Ressort de pression		1			32329016104	\$0.91	
05	Vis		2		08/1990	51251453383	\$0.58	
06	Vis à tête bombée	M5X30	1		08/1990	07119910418	\$2.80	
06	Vis à tête bombée	M5X16	1			07119910417	\$1.93	
07	Plaque d'appui	A5,3-140 HV-ZNS	2		12/1996	07119931029	\$0.40	arrêté
07	Rondelle	10X5,3X1-200 HV	2			07119904206		
07	Plaque d'appui	5,3-140 HV-ZNS	2			07119936439	\$0.40	
08	Ecrou à six pans	M5 ZNS 3	2			07119964653	\$0.38	arrêté
08	Ecrou hexagonal	M5	2			07119905710	\$2.83	
10	Cle brute		X			51251233554	\$6.89	
10	Clé normale (code)		X			51251233898	\$15.57	
11	Clé rabattable (d'après code)		X			51251453645	\$43.86	
11	Cle brute		X			51251453659	\$12.96	
12	Bague d'enjoliveur		X			51251453521	\$1.10	arrêté

K569 (K 75, K 75 C, K 75 S, K 75 RT) K 75 85 (0562,0571) Interrupteur d'allumage

[Choisissez un autre véhicule](#) > [Equipement carrosserie](#) > [Equipement véhicule](#)



N°	Descriptions	Supplément	Qté	A partir de	Jusqu'à	Référence pièce	Prix	Note
01	Interrupteur d'allumage		1			51251455412	\$112.21	arrêté, +vieille matière
02	Interrupteur d'allumage	CODE	1			51251455411	\$140.70	+vieille matière
03	Capuchon		1			61321453149	\$3.49	
04	Boîtier		1			61321459304	\$24.88	arrêté
05	Rondelle etagée		1			61321459319	\$6.67	
06	Interrupteur d'allumage		1		04/1985	61311459345	\$40.06	arrêté, +vieille matière
06	Interrupteur d'allumage		1	04/1985		61311459594	\$40.06	+vieille matière

RAPPEL

Ma K75 possède de nombreuses serrures (11 en tout).

Je dispose pour ces serrures de trois clés différentes mais certaines serrures n'ont pas de clé.

Or la serrure de l'antivol de direction est la seule dont le barillet ne puisse pas être recodé.

Donc si on veut recoder toutes les serrures , ce qui n'est pas très compliqué , il vaut mieux partir d'un antivol de direction neuf avec une clé neuve pour avoir un codage précis avec si possible des paillettes neuves pour remplacer les plus usées..

Mais il faut pouvoir retirer l'ancien barillet de contact pour en mettre un nouveau et pour cela il faut disposer de sa clé.

Voir l'excellent : <http://www.kbikeparts.com/classickbikes.com/ckb.tech/0.ckb.tech.files/ignition2vclean/ignition2vclean.htm> malheureusement en anglais.

OUTILLAGE NÉCESSAIRE

DÉPOSE

Retirez la rondelle étagée (c'est plus facile avec le tableau de bord fixé)

Avec un petit tournevis ou une lame de couteau émoussée faites levier pour extraire la rondelle étagée retenue par trois petits ergots fragiles.

PHOTO DE LA RONDELLE ÉTAGÉE FACE / PROFIL

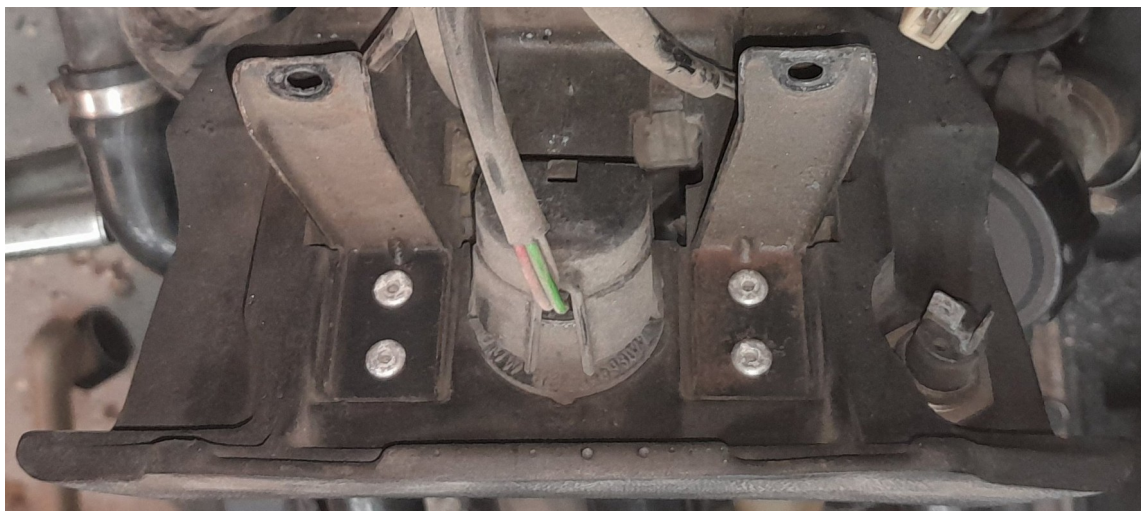
Débranchez la borne négative de la batterie



Démontez le tableau de bord :



Avec une clé Allen de 5 dévissez les deux vis BTR de 6x10 mm qui fixent le tableau de bord à l'arrière du Té supérieur de direction.



Libérez le contacteur

Avec deux petits tournevis enfoncés dans les deux trous carrés situés de part et d'autre du contacteur, rabattez les deux languettes vers le fut du contacteur pour pouvoir pousser l'ensemble vers le bas.

PHOTO DES TROUS DU CONTACTEUR AVEC ET SANS TOURNEVIS

Démontez ou reculez un peu le réservoir pour accéder à la prise du contacteur sous le réservoir à droite et pouvoir la débrancher afin de pouvoir travailler sur le contacteur à l'établi.

Voir : http://fantasiadl.com/FICHES/3010_K75_RESERVOIR_POSE_DEPOSE.pdf

PHOTO DE LA PRISE A DÉBRANCHER

Sortez le barillet

Pour accéder à la dernière paillette (lamelle) qui maintient le barillet en place , vous serez obligé de démonter le contacteur.

PHOTO DE LA DERNIÈRE PAILLETTE DANS LE CONTACTEUR

PHOTO DU BARILLET AVEC LA DERNIÈRE PAILLETTE

Pour démonter le contacteur il faut nettoyer l'orifice de la petite vis qui maintient le contacteur et la dévisser avec un tournevis plat fin.

Cette vis est cachée et immobilisée par une trace de vernis.

PHOTO DE L'ORIFICE AVEC / PUIS SANS VERNIS

PHOTO DE LA VIS

Maintenant que la dernière paillette est accessible , introduisez la clé et avec un petit tournevis faites rentrer la dernière paillette pour pouvoir extraire le barillet.

PHOTO DU BARILLET EN TRAIN DE SORTIR

CODAGE DU BARILLET

Voir : http://fantasiadl.com/FICHES/8339_K75_CODAGE_BARILLETS.pdf

REPOSE

Introduisez le nouveau barillet avec la nouvelle clé.

Vérifiez que la dernière paillette se dégage bien pour bloquer le barillet.

Remontez le contacteur et mettez une touche de vernis à ongle sur la tête de vis de verrouillage.

Ne reste plus qu'à recoder les 9 serrures restantes.

ERREURS A NE PAS FAIRE

BIBLIOGRAPHIE

La documentation BMW
La Revue Moto Technique
RealOEM.com

Le forum Motards BM'istes : [Forum Motards BM'istes \(forumpro.fr\)](http://forumpro.fr)

La vie courante avec une BMW K75 RT : <https://k75rt.wordpress.com/>
<https://bmist.forumpro.fr/t123055-resoluet-si-on-s-occupait-de-mon-k-75>

Le forum motos anciennes BMW : [Forum motos anciennes BMW \(motards.net\)](http://motards.net)

<http://www.kbikeparts.com/classickbikes.com/ckb.tech/ckb.tech.toc.htm>

<https://bmist.forumpro.fr/t40394-la-mecanique-k2s-rangee>

https://www.kforum-tech.com/forum-area/___Files/electrical/EFI/bike-wont-start-FR.htm

[https://www.kforum-tech.com/forum-area/___Files/Downloads/electrical/diagrams/
interactive_diagrams.htm](https://www.kforum-tech.com/forum-area/___Files/Downloads/electrical/diagrams/interactive_diagrams.htm)

<http://www.amsterdamsingapore.com/jelle/>

[K75/61_Stromlaufplan_K_75_Basic,_C_und_S_ohne_ABS.pdf](http://www.amsterdamsingapore.com/jelle/K75/61_Stromlaufplan_K_75_Basic,_C_und_S_ohne_ABS.pdf)

Forum GSFR : <https://gsfr.forumactif.com>

<http://gmax.fr/>

[Maintenance et modifications de la BMW R1100S \(xn--le-fanfou-j4a.net\)](http://www.ateliermadman.com/moto-placeholder/entretien-bmw-r1150gs-new/)

<https://www.ateliermadman.com/moto-placeholder/entretien-bmw-r1150gs-new/>

<http://sd.mir.free.fr/spip/>

<https://landroverfaq.com/viewtopic.php?f=32&t=4823&sid=5b5a7e0948e19c717fc9140ae918bc94>

Isatis : [La BMW R1100 RT \(free.fr\)](http://www.free.fr/~isatis/bmw_r1100rt.htm)

JcJames : [Mecanique entretien et restauration motos \(free.fr\)](http://www.free.fr/~jcjames/mecanique.htm)

http://cebueno.free.fr/mecanique/som-meca_pratique.html

Tous ceux que j'ai oublié de citer mais que je remercie néanmoins.

