

BMW K75 - JUIN 1996
Roues à bâtons - sans A.B.S.
VIN = 0256373
SERRURE SELLE
(et CASQUE)
Dépose - Codage - Remontage



La K75 dispose de nombreuses serrures et sur une machine de 25 ans toutes ne fonctionnent plus avec la même clé en raison des remplacements successifs sans recodage des barilletts.

Il est pourtant théoriquement possible de faire fonctionner tous les barilletts avec la même clé.

Barillet de l'antivol de direction.

Barillet de l'interrupteur d'allumage (identique à celui du bouchon d'essence).

Barillet du bouchon d'essence (identique à celui de l'interrupteur d'allumage).

Barillet de verrouillage de la selle et du casque.

Barillet du top case.

Barilletts des valises (3 par valise ...) tous identiques.

RAPPEL

Le barillet



Une fois les paillettes enlevées , on voit les petits ressorts qui prennent appui sur l'épaulement des paillettes pour les repousser.

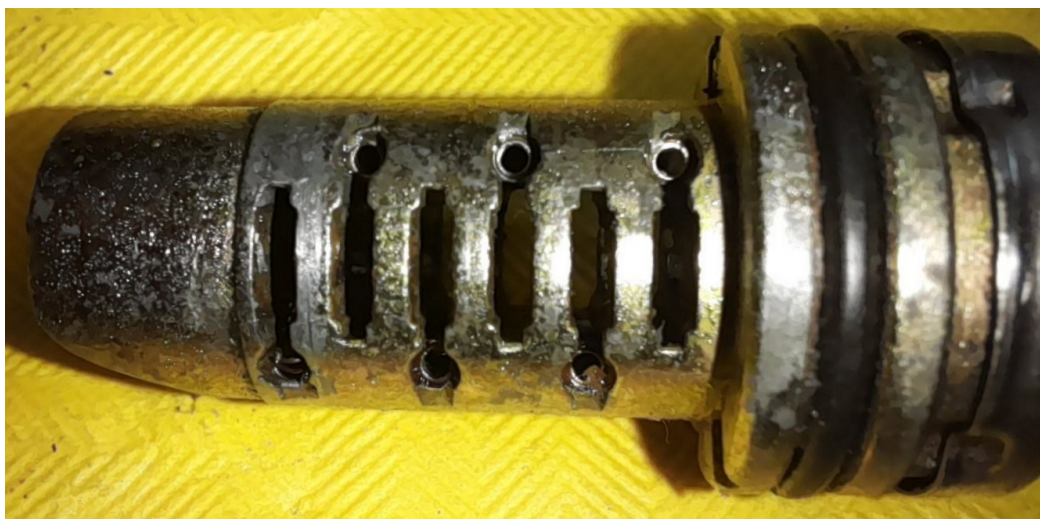


Les 5 premières fentes sont occupées par des paillettes , la 6 éme est occupée par la paillette de blocage qui est accessible une fois la serrure démontée.

Les paillettes sont parfois appelées peignes , plaquettes ou languettes.

A la différence des barilletts des R850R et R1100GS , ici les ressorts et les paillettes sont en principe maintenus en place , même une fois la clé retirée , par une petite déformation du barillet , ce qui simplifie les manipulations.

On voit bien sur la photo le petit méplat à l'extrémité de la fente coté ressort qui empêche en principe la plaquette et le ressort de sortir si on ne force pas par l'autre coté avec un tournevis de taille adaptée. (mieux vaut tout de même faire comme si ils pouvaient s'échapper)



Remarquez les différentes hauteurs au dessus et en dessous du trou rectangulaire qui définissent les différents modèles de paillettes.



La paillette de gauche, de forme un peu différente, est la paillette de verrouillage.

Ici il semble y avoir 3 modèles différents de paillettes.

L'USURE PEUT PORTER SUR (exemple avec des serrures de R850R)



LE CANON



LES PAILLETES



L'usure sur le canon est visible sous forme de stries circulaires.

L'usure sur les paillette par la clé est bien visible en bas de la découpe en rectangle (le haut de la paillette a été meulé pour compenser l'usure...).

Le meulage des paillettes pour rendre les barillettes compatibles avec la même clé est une solution barbare qui doit dans la mesure du possible être évitée.

L'usure sur la clé est moins évidente mais se voit bien quand on regarde de près la clé en service et la clé de rechange.

Ces différentes usures peuvent se potentialiser : clé et paillette ou se compenser par une usure du canon sous forme de stries.

PRINCIPE DE FONCTIONNEMENT

La clé rentre dans un cylindre , le barillet , qui peut tourner dans le canon de la serrure pour faire bouger les loquets d'ouverture / fermeture de selle et casque.

Dans le cas de la serrure de selle , on a trois positions de la clé :

- au milieu : la selle est bloquée , la clé peut être retirée.
- en tournant à gauche en appuyant sur le bouton , la selle peut s'ouvrir et on peut retirer la clé.
- en tournant à droite en appuyant sur le bouton , le crochet support de casque s'ouvre

Si le barillet ne peut pas tourner parce que ce n'est pas la bonne clé , la serrure restera verrouillée.

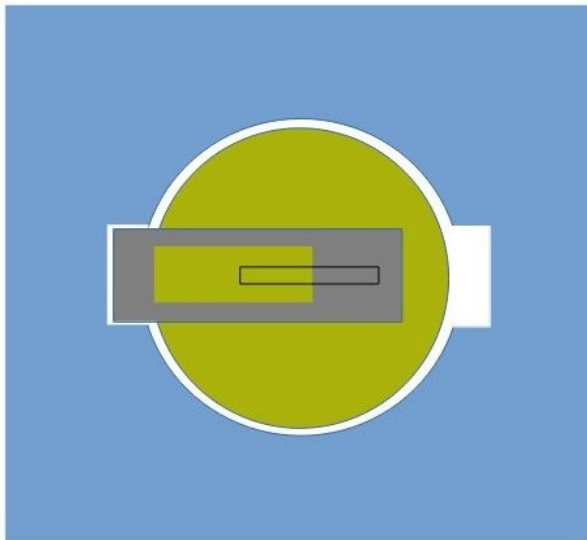
La reconnaissance du profil de la clé est assuré par une série de 5 paillettes (peignes , languettes , plaquettes) de codage de formes variables qui s'appuient aux différents niveaux du profil de la clé , poussées par de petits ressorts.

Il y a au maximum 3 ou 4 ? modèles de paillettes différents. La dernière paillette du barillet est de forme différente , elle sert au blocage du barillet.

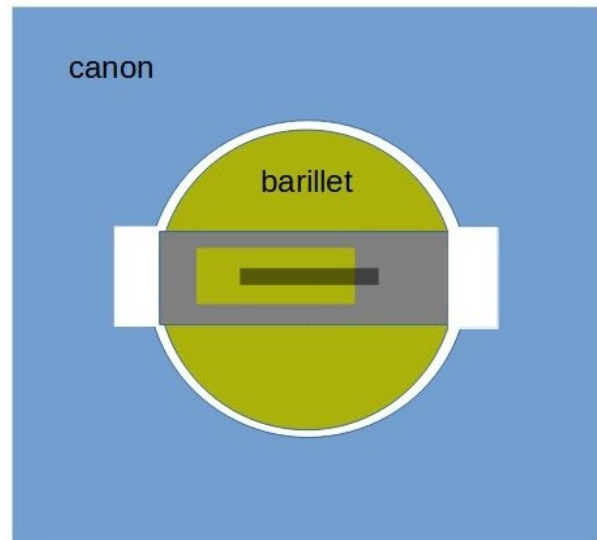
Chaque paillette de codage a une encoche de profondeur telle qu'en présence de la clé la paillette affleure le profil du cylindre en ne dépassant ni d'un côté ni de l'autre.

Par contre en l'absence de clé , ou avec la mauvaise clé , les paillettes de codage poussées par les ressorts font saillie d'un côté ou de l'autre du profil du cylindre dans une gorge du canon de la serrure , ce qui bloque la rotation et empêche donc l'ouverture de la serrure

SANS CLE , ç'est bloqué



AVEC CLE , ça peut tourner

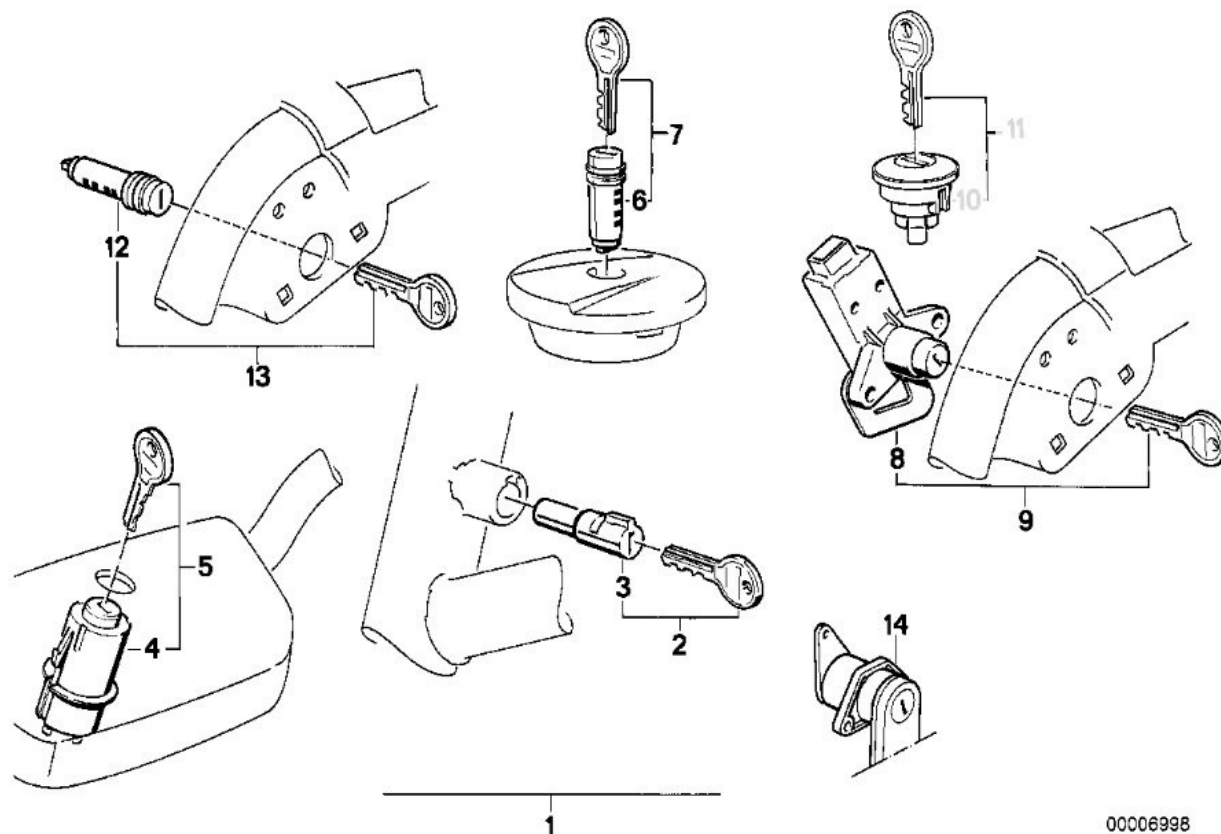


Pour sortir le barillet du canon , il faut insérer la clé d'origine et repousser la dernière paillette du fond qui n'est pas en appui sur la clé. Il suffit ensuite d'aligner les paillettes avec l'échancrure du canon et de tirer sur le barillet pour le sortir. On comprend que l'usure progressive de la clé ou des paillettes pose des problèmes.

Attention : une fois le barillet sorti , il ne faut surtout pas retirer la clé , sinon les paillettes et les très petits ressorts vont s'échapper très loin ... Ils ne sont pas vendus séparément. C'est moins vrai pour les barilletts de K75 que pour ceux de la R850R , sauf peut être pour la dernière paillette qui est assez malicieuse.

K569 (K 75, K 75 C, K 75 S, K 75 RT) K 75 85 (0562,0571) Jeu de serrures

[Choisissez un autre véhicule](#) > [Équipement carrosserie](#) > [Serrures](#)



00006998

N°	Descriptions	Supplément	Qté	A partir de	Jusqu'à	Référence pièce	Prix
	Pour véhicules avec						
	Selle amovible haute	X778A=Oui					
	ou						
	Selle double amovible noire	X794A=Oui					
	ou						
	Selle double amovible noire/sangle ret.	X795A=Oui					
01	Jeu de serrures		1	08/1990		51252308330	arrêté,
02	Serrure		1			51251453651	\$32.88
03	Antivol de direction	CODE	1			51251243499	+vieille
04	Interrupteur d'allumage	CODE	1			51251455411	\$140.70 +vieille
05	Interrupteur d'allumage		1			51251455412	\$112.21 arrêté,
06	Cylindre de serrure avec code		1			51251455108	
07	Cyl.de serrure avec clé		1			51251455109	\$30.00
08	Barillet de banquette avec code		1			51251453655	\$76.96
09	Barillet de banquette		1			51251453653	\$62.86 arrêté
12	Cylindre de serrure avec code		1	08/1990		51251455108	
13	Cyl.de serrure avec clé		1	08/1990		51251455109	\$30.00
14	Boîtier		1	08/1990		51252308125	\$30.05
	uniquement en combinaison avec						
--	Cylindre de serrure avec code		1	08/1990		51251455108	
--	Cyl.de serrure avec clé		1	08/1990		51251455109	\$30.00

OUTILLAGE NÉCESSAIRE

Une bonne dose de patience.
Une deuxième dose pour faire bonne mesure.

Une paire de lunettes pour voir de près.
Un bon éclairage.

Des tournevis fins.
Une pointe à tracer pour repousser la paillette de blocage et sortir le joint torique.
Une aiguille aimantée pour les petits ressorts si on veut les sortir.
Un récipient profond pour le démontage des barillets pour éviter de perdre des pièces.
Une feuille d'abrasif à l'eau très fin.

DÉPOSE



Avec un tournevis cruciforme , retirez les deux vis cruciforme de 3 mm x 15 mm avec rondelle.

Avec une clé à œil de 8 mm , retirez les deux écrous nylstop et rondelles des boulons poêliers de 5x16 mm à l'avant et 5x30 mm à l'arrière.

Pour sortir la serrure il faut encore démonter la fixation avant du garde boue arrière.

Avec une clé de 10 mm , dévissez les deux écrous avec rondelle retenant la contreplaque dans le garde boue arrière.



En forçant un peu sur le garde boue on arrive alors à sortir la serrure de son logement.



DÉMONTAGE DE LA SERRURE

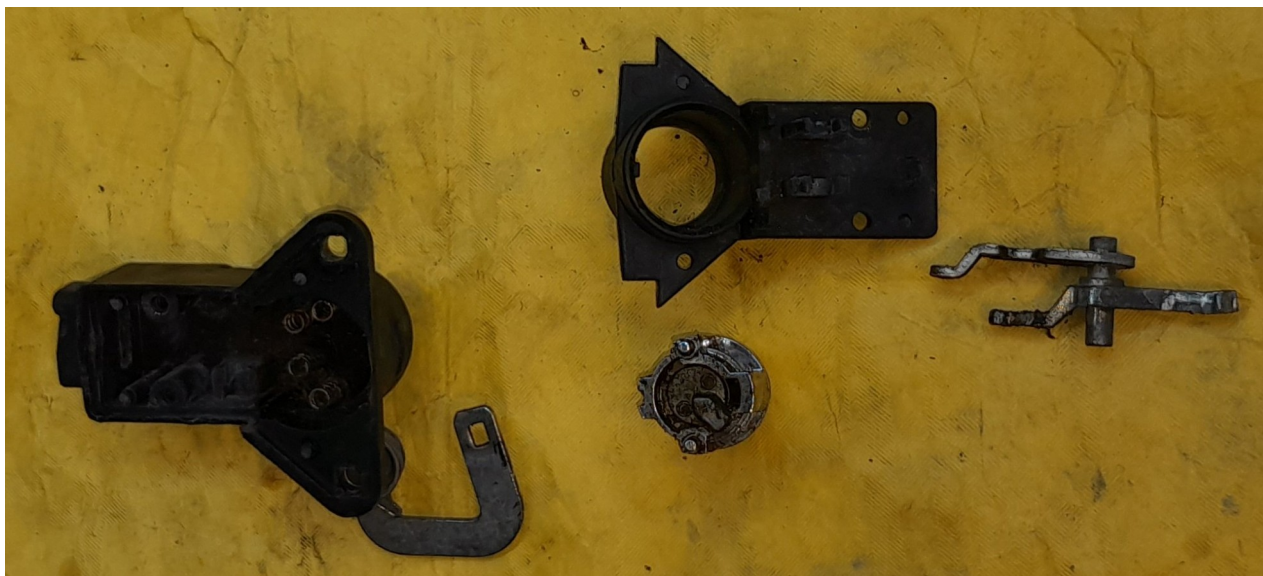
En faisant levier avec un tournevis , on parvient à séparer les deux éléments en plastique , attention aux quatre petits ressorts lors de l'ouverture ou du remontage.

Ressorts :

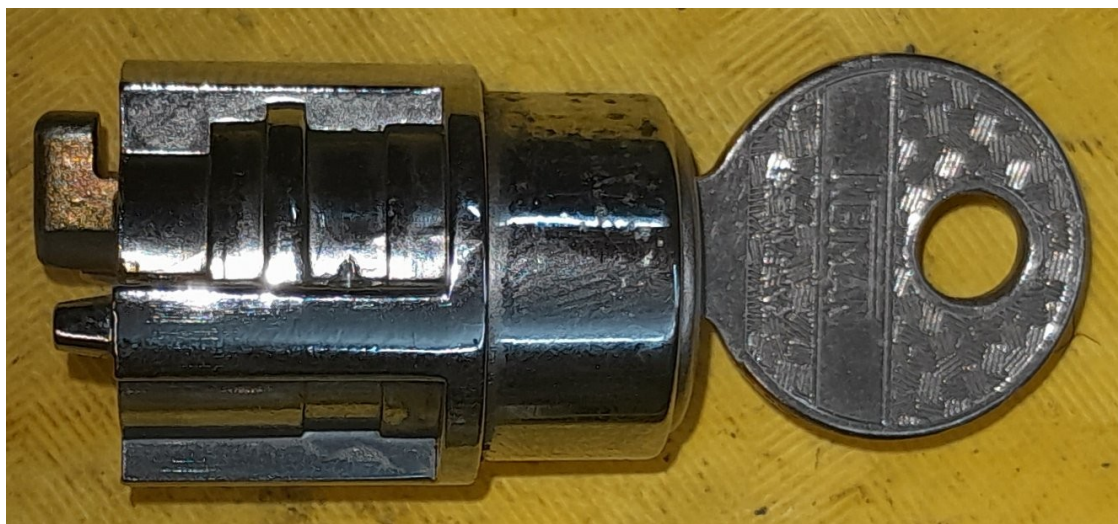
- diamètre extérieur = 4,5 mm
- longueur = 14 mm
- diamètre fil = 0,5 mm



On peut ensuite séparer les différents éléments dont le barillet.



DÉMONTAGE DU BARILLET



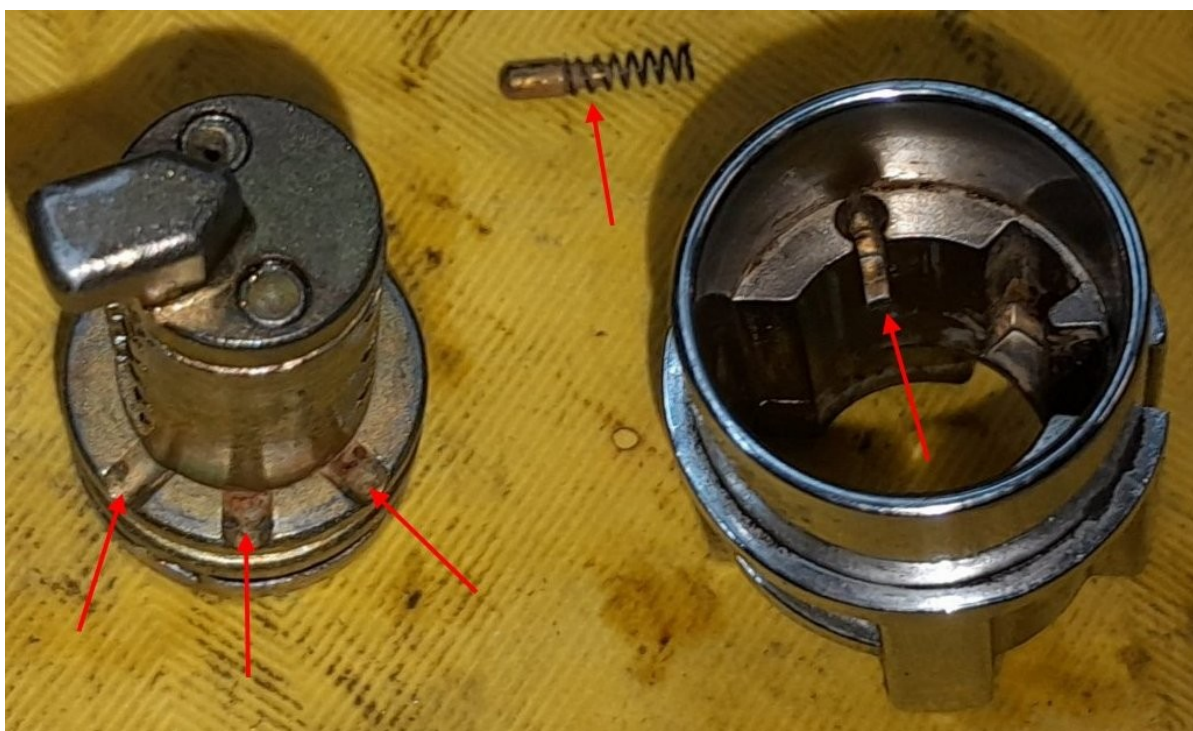
Comme on peut le voir ici à la saillie des paillettes, la clé dont je disposais n'était pas adaptée au barillet.



Mais en fixant la clé dans l'étau et en faisant rentrer la dernière paillette avec un outil pointu genre pointe à tracer, j'ai réussi à faire tourner la barillet pour présenter les paillettes dans la rainure du canon afin de faire sortir le barillet.



Démontez le barillet du canon dans une bassine pour ne pas perdre le petit téton de verrouillage et son ressort qui eux ne sont pas maintenus.



Une fois le barillet sorti en faisant attention de ne pas perdre les paillettes ou les ressorts , on peut fixer le barillet dans l'étau et pousser les paillettes vers le bas dans les fentes avec un tournevis de la bonne taille pour récupérer en dessous les paillettes et éventuellement les ressorts.

Les ressorts une fois au sol peuvent être considérés comme définitivement perdus ...



Récupérez les paillettes et les ressorts si ils sortent et nettoyez soigneusement l'ensemble. Profitez en pour vérifier l'état du joint torique.



CODAGE DU BARILLET POUR LA NOUVELLE CLÉ : Voir chapitre spécial.

Joint torique :

Changez le joint torique si nécessaire avant de faire le codage.

Les dimensions approximatives de la gorge sont

- diamètre interne en fond de gorge = 14,3 mm
- largeur de la gorge = 1,8 mm

Le diamètre interne du canon en regard est de 17,4 mm

Les dimensions approximatives du joint sont donc :

- diamètre interne = 14,3 mm
- épaisseur = 1,5 mm

Attention : ne retirez pas la clé tant que le barillet n'a pas été réintroduit dans son logement.

Codage barillet :

Voir : http://fantasiadl.com/FICHES/8339_K75_CODAGE_BARILLETS.pdf

REPOSE

Une fois le barillet codé avec son joint torique et enfilé sur sa nouvelle clé , remettez en place le petit téton de verrouillage sur son ressort dans le trou rond du canon.



En appuyant sur la dernière paillette de blocage, introduisez le barillet dans le canon en alignant la saillie de l'extrémité du barillet avec la rainure du canon.

Mauvais sens du canon !

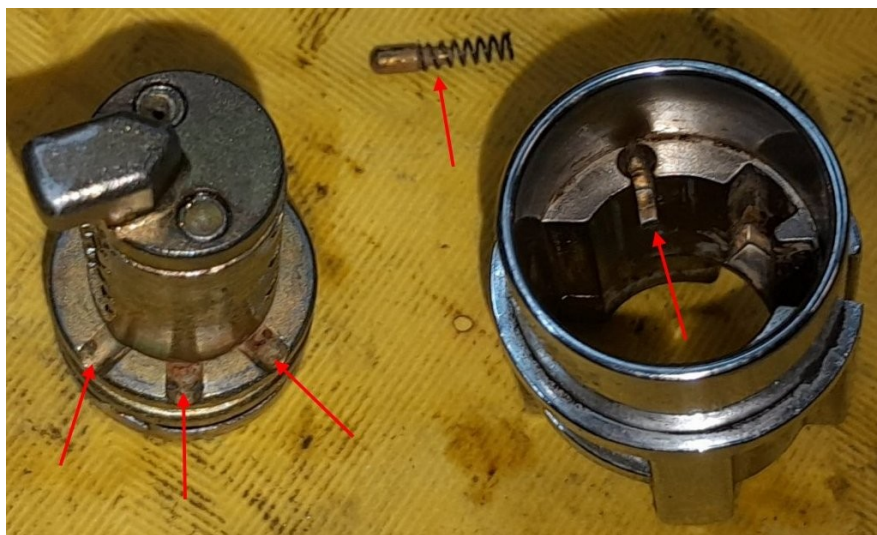


Bon sens.



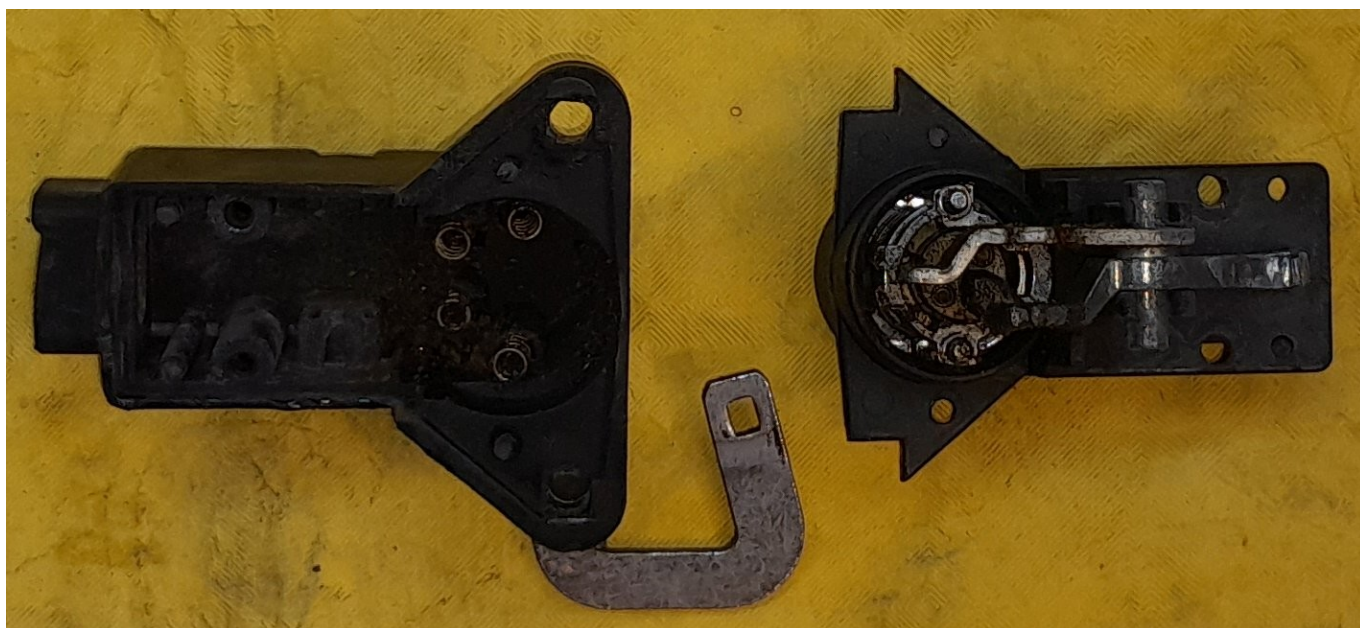
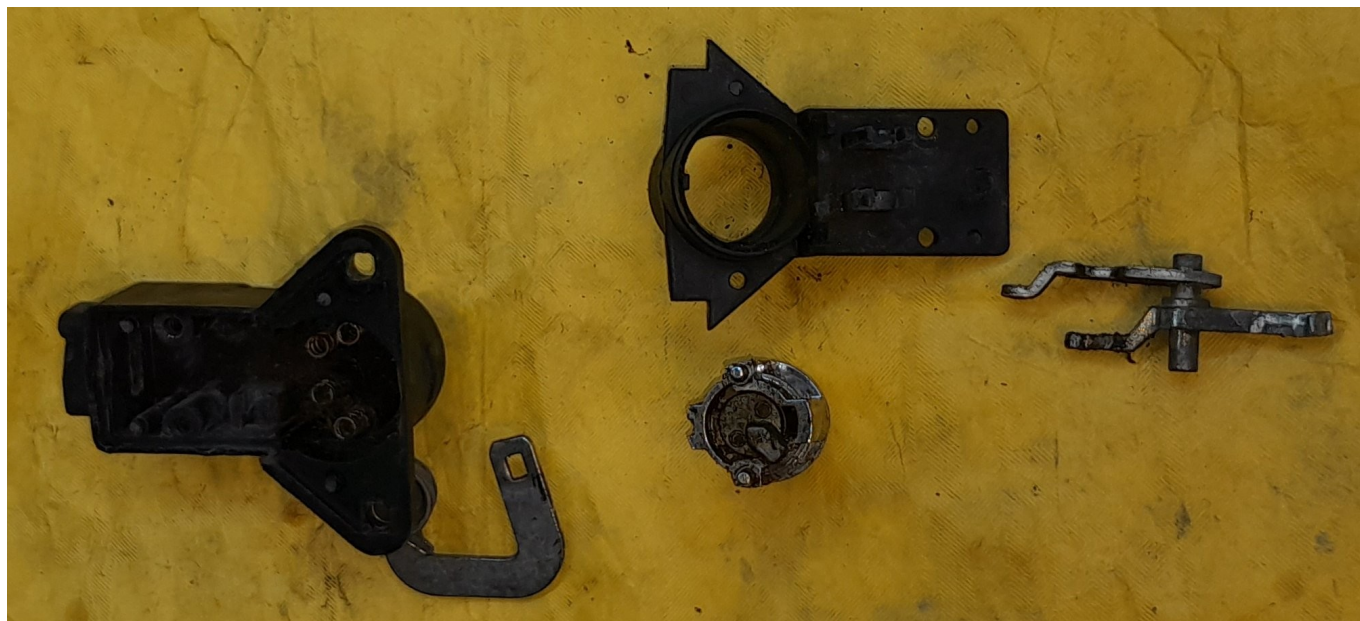
Une fois le barillet enfoncé, vérifiez que la paillette de blocage est bien déployée.

Vérifiez le bon blocage par le téton à ressort du barillet dans les trois positions.



REMONTAGE DU CANON et du BARILLET DANS LA SERRURE

Nettoyez les différents éléments de la serrure et remontez les dans la position initiale en veillant à la bonne position des ressorts



Refermez la serrure et vérifiez à nouveau son bon fonctionnement avant de la remonter sur la moto.

On a trois positions de la clé :

- au milieu : la selle est bloquée , la clé peut être retirée.
- en tournant à gauche en appuyant sur le bouton , la selle peut s'ouvrir et on peut retirer la clé.
- en tournant à droite en appuyant sur le bouton , le crochet support de casque s'ouvre.

ERREURS A NE PAS FAIRE

Retirer la clé d'un barillet sorti de son canon.
Perdre le téton de blocage et son ressort lors du démontage de la serrure.
Perdre la plaquette de verrouillage et/ou son ressort en sortant le barillet.

S'énervier...

BIBLIOGRAPHIE

La documentation BMW
La Revue Moto Technique
RealOEM.com

Le forum Motards BM'istes : [Forum Motards BM'istes \(forumpro.fr\)](http://forumpro.fr)
La vie courante avec une BMW K75 RT : <https://k75rt.wordpress.com/>
Le forum motos anciennes BMW : [Forum motos anciennes BMW \(motards.net\)](http://motards.net)

<http://www.kbikeparts.com/classickbikes.com/ckb.tech/ckb.tech.toc.htm>

<https://bmist.forumpro.fr/t40394-la-mecanique-k2s-rangee>

[https://bmist.forumpro.fr/search?
search_keywords=barillet&sid=&q=&domains=bmist.forumpro.fr&sitesearch=bmist.forumpro.fr&client=&forid=1&channel=3119321536&ie=windows-1252&oe=windows-1252&hl=fr&cof=GALT%3A%230008fc%3BGL%3A1%3BDIV%3A%23e3dcde%3BVLC%3A%232f0c30%3BAH%3Acenter%3BBGC%3A%23d8dadb%3BLBGC%3A%23e3dcde%3BALC%3A%234a4fe0%3BLC%3A%230008fc%3BT%3A%23000000%3BGFNT%3A%230008fc%3BGIMP%3A%230008fc%3BFORID%3A11&search_terms=any&search_author=&search_where=f17&search_time=0&show_results=topics&sort_by=0&sort_dir=DESC&google=](https://bmist.forumpro.fr/search?search_keywords=barillet&sid=&q=&domains=bmist.forumpro.fr&sitesearch=bmist.forumpro.fr&client=&forid=1&channel=3119321536&ie=windows-1252&oe=windows-1252&hl=fr&cof=GALT%3A%230008fc%3BGL%3A1%3BDIV%3A%23e3dcde%3BVLC%3A%232f0c30%3BAH%3Acenter%3BBGC%3A%23d8dadb%3BLBGC%3A%23e3dcde%3BALC%3A%234a4fe0%3BLC%3A%230008fc%3BT%3A%23000000%3BGFNT%3A%230008fc%3BGIMP%3A%230008fc%3BFORID%3A11&search_terms=any&search_author=&search_where=f17&search_time=0&show_results=topics&sort_by=0&sort_dir=DESC&google=)

<https://bmist.forumpro.fr/t139081-barillet-serrure-de-selle-qui-se-desolidarise?highlight=barillet>

https://www.kforum-tech.com/forum-area/___Files/electrical/EFI/bike-wont-start-FR.htm

[https://www.kforum-tech.com/forum-area/___Files/Downloads/electrical/diagrams/
interactive_diagrams.htm](https://www.kforum-tech.com/forum-area/___Files/Downloads/electrical/diagrams/interactive_diagrams.htm)

[http://www.amsterdamsingapore.com/jelle/
K75/61_Stromlaufplan_K_75_Basic,_C_und_S_ohne_ABS.pdf](http://www.amsterdamsingapore.com/jelle/K75/61_Stromlaufplan_K_75_Basic,_C_und_S_ohne_ABS.pdf)

Forum GSFR : <https://gsfr.forumactif.com>

<http://gmax.fr/>

[Maintenance et modifications de la BMW R1100S \(xn--le-fanfou-j4a.net\)](http://xn--le-fanfou-j4a.net)

<https://www.ateliermadman.com/moto-placeholder/entretien-bmw-r1150gs-new/>

<http://sd.mir.free.fr/spip/>

<https://landroverfaq.com/viewtopic.php?f=32&t=4823&sid=5b5a7e0948e19c717fc9140ae918bc94>

Isatis : [La BMW R1100 RT \(free.fr\)](http://free.fr)

JcJames : [Mecanique entretien et restauration motos \(free.fr\)](http://free.fr)

Tous ceux que j'ai oublié de citer mais que je remercie néanmoins.

fantasiadl 24/11/2023 22/12/2023