



BMW R 1100 GS - Juill. 1995
BMW R 850 R - Déc. 2000
 Roues à rayons - sans A.B.S.

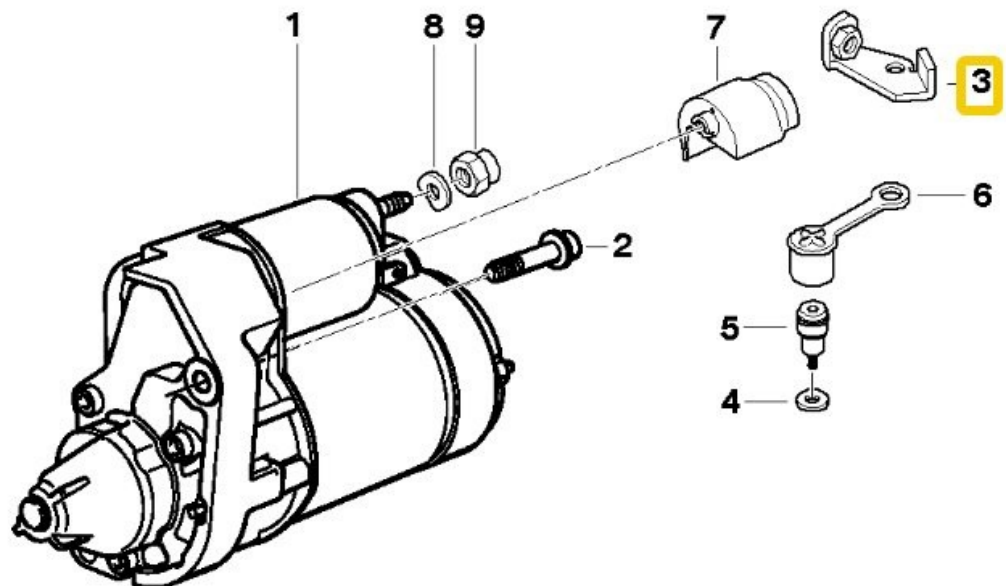


BORNE PLUS ET MOINS
Montage

ÉCLATÉ des PIÈCES

R28 (R 850 R, R 1150 R, Rockster) R 1150 R Rockster
(0308,0318) Démarreur

[Choisissez un autre véhicule](#) > [Electricité moteur](#) > [Démarreur](#)



N°	Descriptions	Supplément	Qté	A partir de	Jusqu'à	Référence pièce	Prix
01	Démarreur		1			12412306700	\$369.50
02	Vis Isa	M8X40-Z1	2			07129904552	
03	Support		1			61137671355	\$8.61
04	Plaque d'appui	6,4	1			07119931050	\$0.58
05	Boulon de mise a la masse	M6X10	1			61137671354	\$12.04
06	Capuchon de protection		1			61137672395	\$5.41
07	Protection amovible		1			12417696465	\$7.58
08	Rondelle grower		1			12411244623	\$1.09
09	Ecrou à six pans	M8-8 CU	1			12411244622	\$2.61

OUTILLAGE NÉCESSAIRE :

Une perceuse

Une clé allen de 4 mm pour la vis de fixation du cache démarreur.

Une clé à douille de 13 mm pour la borne de démarreur.

Une clé Torx de T30 pour le vissage de la borne

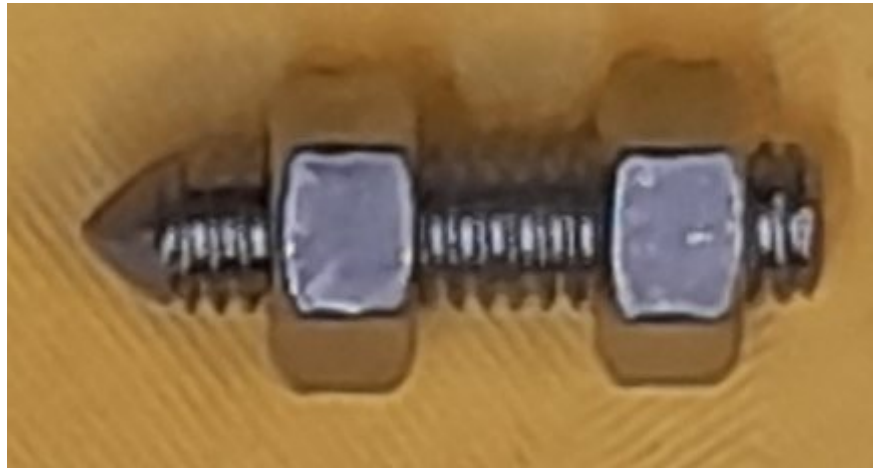
Une perceuse Dremel ou une lime queue de rat pour l'ajustage du trou dans le cache.

RAPPEL

Les bornes de la batterie sont assez peu accessibles pour brancher les grosses pinces d'un booster sur la R850R et sur la R1100GS sauf à démonter partiellement le réservoir.

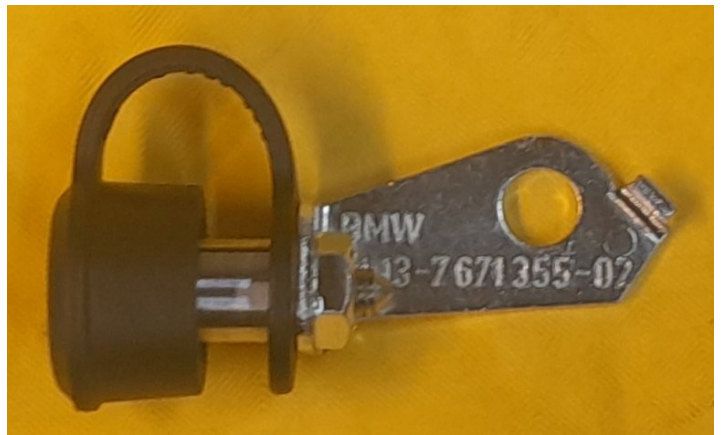
Ayant été confronté à la difficulté de brancher le booster pour démarrer la moto dans un garage sans prise électrique , le bon Dr X m'a signalé que sur certaines BMW on pouvait monter au niveau du démarreur une borne plus directement reliée au plus batterie sans coupure. Le moins se trouve facilement n'importe où sur le châssis (mais pas sur les ailettes du cache culbuteur).

Comme j'avais une borne à poser sur chaque moto j'ai jugé utile de fabriquer un petit pointeau pour faciliter le centrage : une vis de 5 mm taillée en pointe à la meule et dont j'ai coupé la tête.



Ça évite de percer à côté et de devoir racheter un cache de démarreur ou de mettre un gros passe fil pour rattraper l'erreur de perçage.

LA BORNE :



Comme le but était de pouvoir faire une recharge rapide et surtout d'utiliser un booster, j'en ai profité pour installer également une borne de masse facilement utilisable pour les pinces du booster.



Pour pouvoir facilement brancher le grip fil négatif du testeur multimètre j'ai aussi prévu suite à l'idée d'un des membres du forum Bmist une petite cosse à sertir jaune débarrassée de son isolant qui permet une bonne prise pour les mesures.

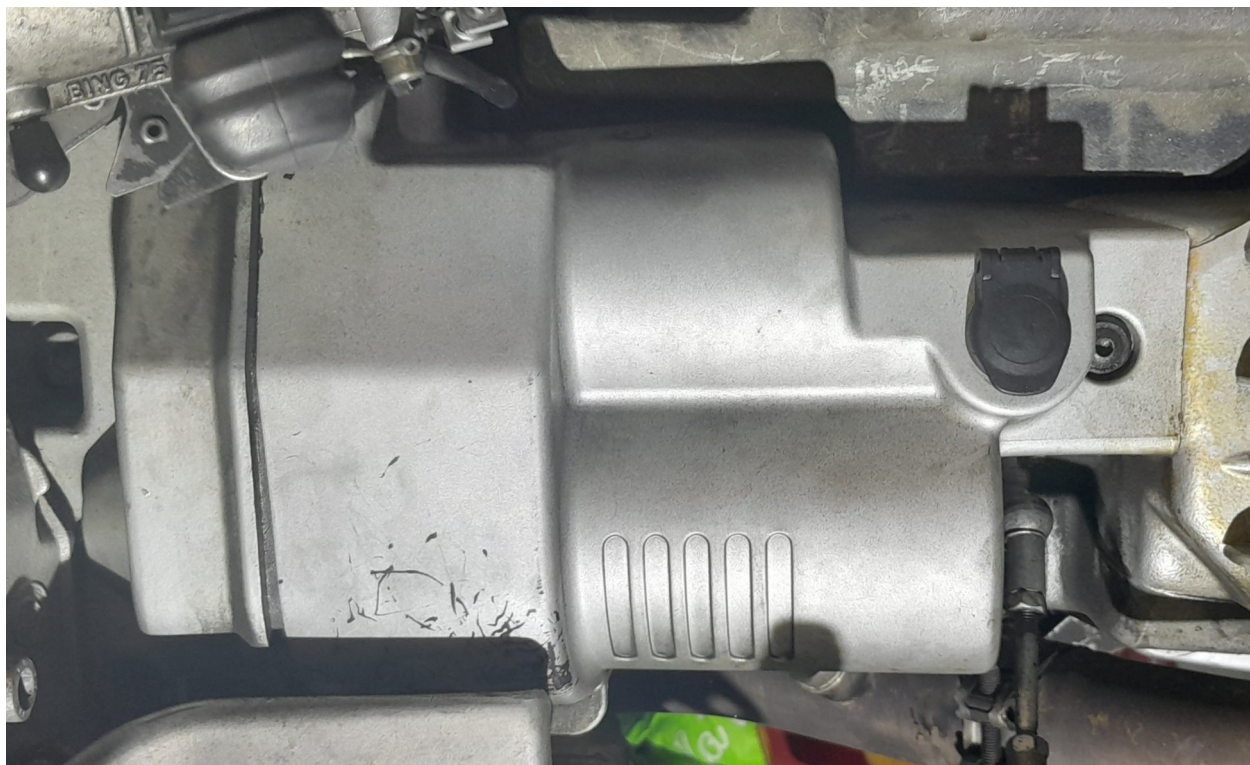
Le grip fil positif se branche facilement sur la borne plus.



POSE de la BORNE PLUS

Débranchez la cosse négative de la batterie et isolez là avec un morceau de tuyau.

Démontez le cache de démarreur en dévissant la petite vis BTR à l'arrière puis reculez le cache pour dégager ses ergots à l'avant.



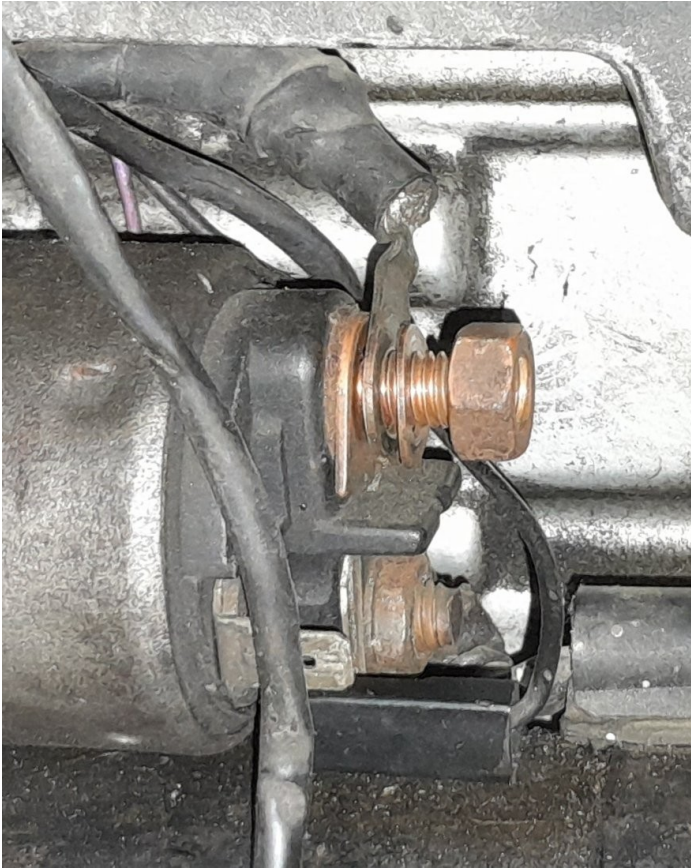
Voir : http://fantasiadl.com/FICHES/6112_DEMARREUR_DEPOSE_REPOSE.pdf

Avec une douille de 13 mm et sans faire de court circuit si vous n'avez pas isolé la batterie , dévissez le boulon supérieur du démarreur , récupérez la rondelle entre la cosse et l'écrou et retirez la petite pièce coudée en cuivre située sous la cosse (cette pièce est faite pour éviter que la cosse ne tourne au serrage).

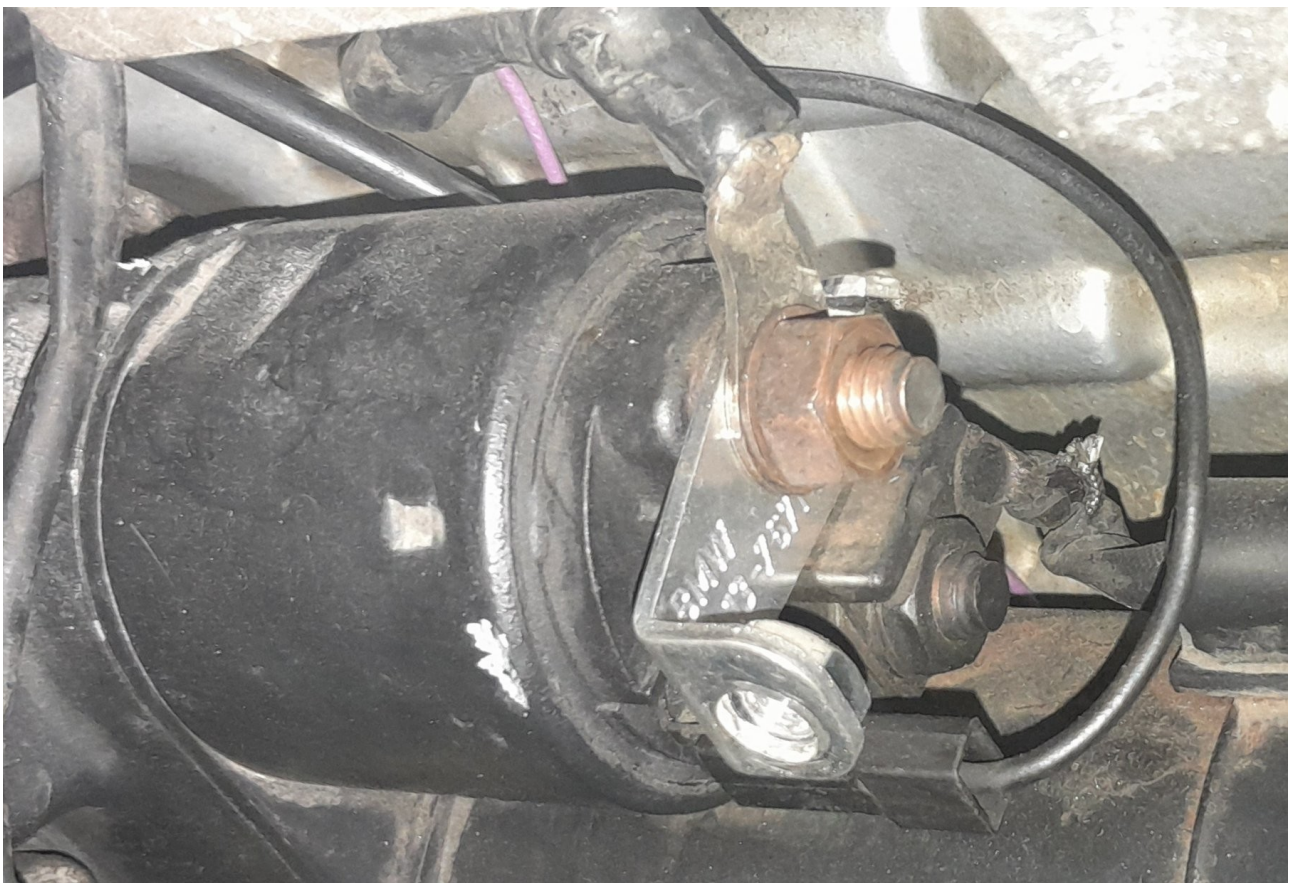
Gardez précieusement cette pièce au cas ou vous changeriez d'avis ultérieurement.

Il suffirait dans ce cas de retirer la borne et de mettre un petit cache du bon diamètre pour boucher le trou du cache démarreur.

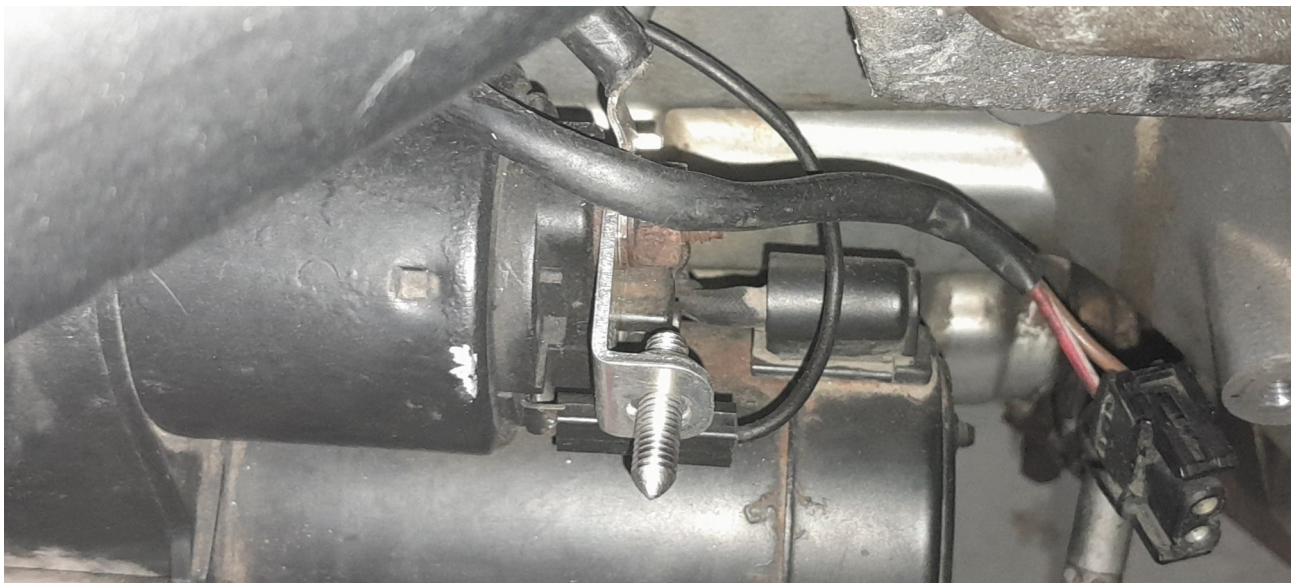




Remplacez cette pièce par la pièce en L fournie avec la nouvelle borne , remontez la cosse ,la rondelle et l'écrou et serrez l'écrou au couple de 10 Nm en maintenant la pièce en L pour qu'elle ne soit en butée ni dans un sens ni dans l'autre (pour avoir une légère possibilité d'ajustement ensuite en cas de mauvais perçage en hauteur).



Vissez ensuite le "pointeau" dans la pièce en L dans le taraudage qui servira à la fixation de la borne et par tâtonnement en le vissant plus ou moins avant la présentation du cache, faites le venir au contact du cache derrière celui ci (grâce à la flexibilité du cache, on sent si on est en appui). Un léger coup de maillet sur le cache permet de pointer l'endroit où il faudra percer derrière le cache.



Un premier perçage à 3 mm puis à 7 mm suivi d'une présentation permet de voir qu'il faudra décaler en bas et en avant le futur trou de 11 mm.



Rectification est faite à la meule avec la Dremel ou avec une lime queue de rat pour arriver à 11 mm , on est cette fois bien centré.

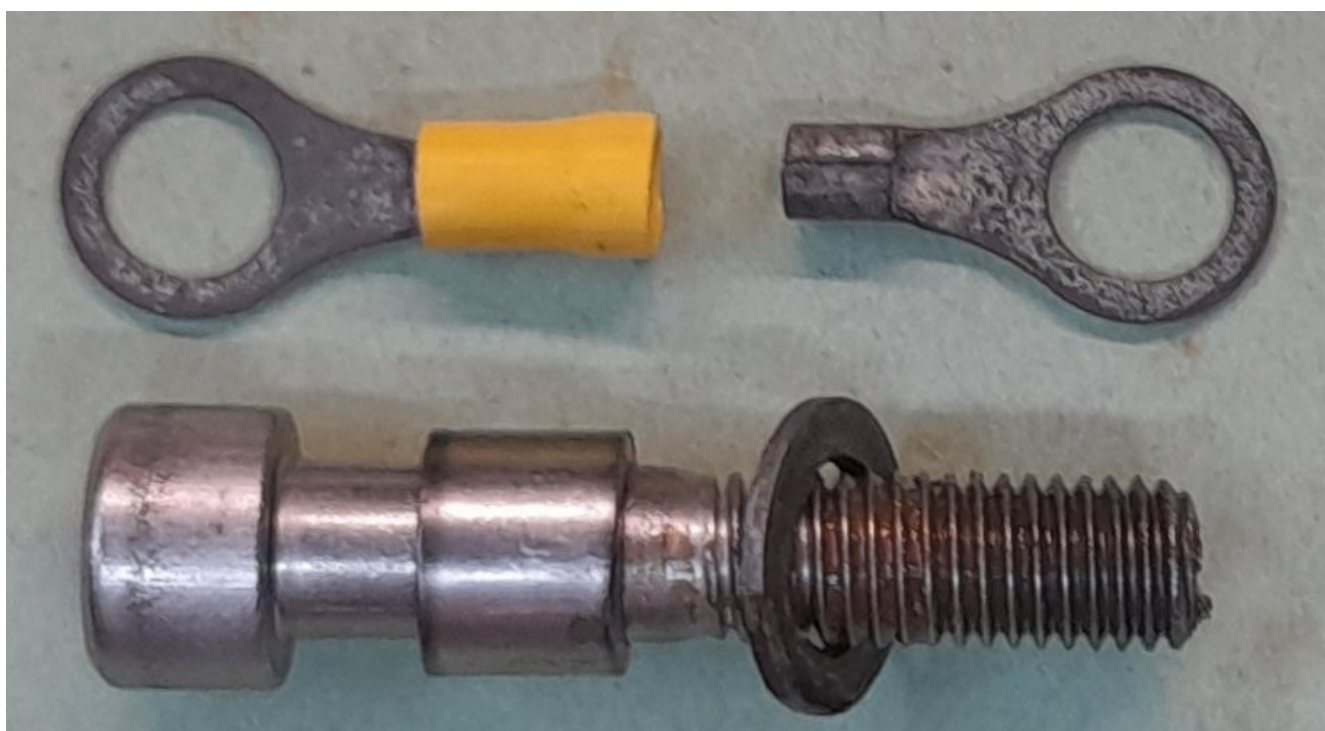
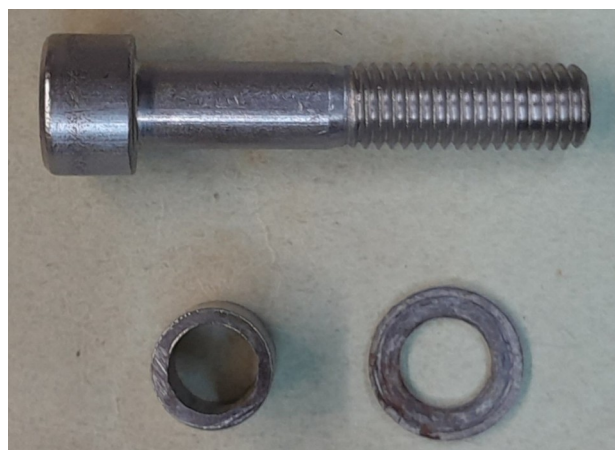
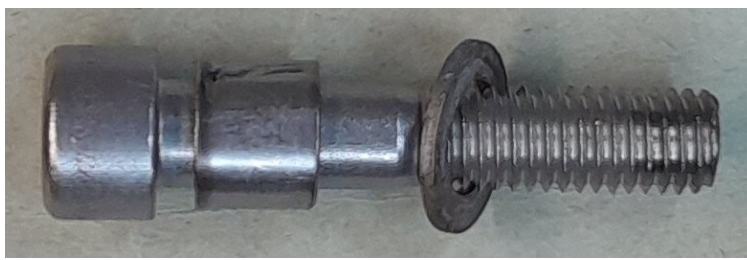


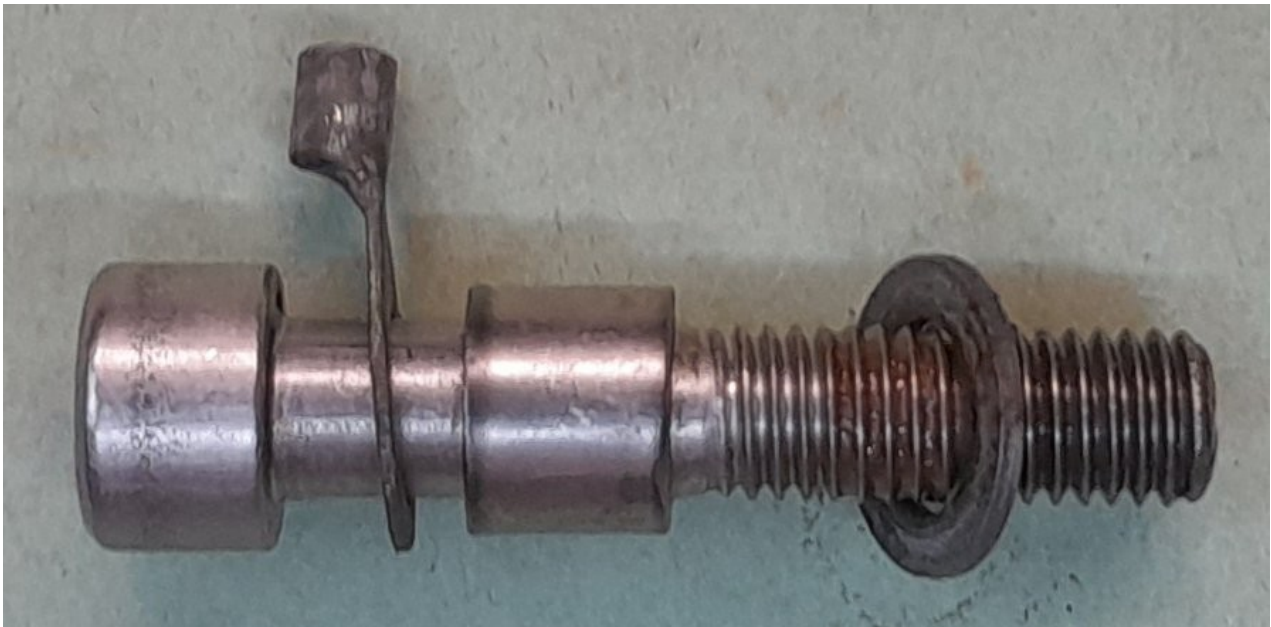
On démonte une dernière fois le capot pour retirer le pointeau et installer la borne et on en profite pour charger un peu la batterie afin de ne plus avoir à utiliser le booster.



POSE DE LA BORNE DE MASSE

J'ai utilisé une vis BTR 10x40 avec rondelle de fixation du cadre arrière sur la boîte de vitesse en la remplaçant par une vis BTR inox de 10x50 avec rondelle et en la munissant d'une entretoise en tube inox épais de 10 mm de long pour qu'une partie de la vis dépasse, le tout monté à la graisse au cuivre pour un bon contact électrique dans le temps.





On obtient une bonne prise de masse pour la pince négative du booster



Et voilà , avec un booster chargé , vous êtes prêt à faire face aux imprévus de la route.



CONCLUSION

Opération assez facile et rapide à réaliser et qui sur la route (avec un booster) ou dans un garage sans électricité (mais avec un booster chargé) peut rendre bien des services plutôt que de démonter le réservoir puis la batterie pour aller la recharger.

Elle est maintenant installée sur la R850R et sur la R1100GS.

ERREURS A NE PAS FAIRE

Ne pas isoler la batterie pour faire ce montage ...

Oublier qu'on a une pièce directement reliée au plus batterie , surtout quand le capuchon caoutchouc aura fini par se détacher ...

BIBLIOGRAPHIE

La documentation BMW
La Revue Moto Technique
RealOEM.com

Isatis : [La BMW R1100 RT \(free.fr\)](http://www.free.fr)

JcJames : [Mecanique entretien et restauration motos \(free.fr\)](http://www.free.fr)

<https://www.ateliermadman.com/moto-placeholder/entretien-bmw-r1150gs-new/>

Le forum Motards BM'istes : [Forum Motards BM'istes \(forumpro.fr\)](http://www.forumpro.fr)

Le forum motos anciennes BMW : [Forum motos anciennes BMW \(motards.net\)](http://www.motards.net)

Forum GSFR : <https://gsfr.forumactif.com>

<http://gmax.fr/>

[Maintenance et modifications de la BMW R1100S \(xn--le-fanfou-j4a.net\)](http://xn--le-fanfou-j4a.net)

<https://landroverfaq.com/viewtopic.php?f=32&t=4823&sid=5b5a7e0948e19c717fc9140ae918bc94>

<https://k75rt.wordpress.com/>

<https://www.breizhmotoancienne.com/2014/09/remise-en-etat-bmw-r-1100-s.html>

Merci au bon Dr X du forum BMist pour m'avoir signalé l'existence de cette borne.

Tous ceux que j'ai oublié de citer mais que je remercie néanmoins.

fantasiadl

18/11/2023

25/12/2023