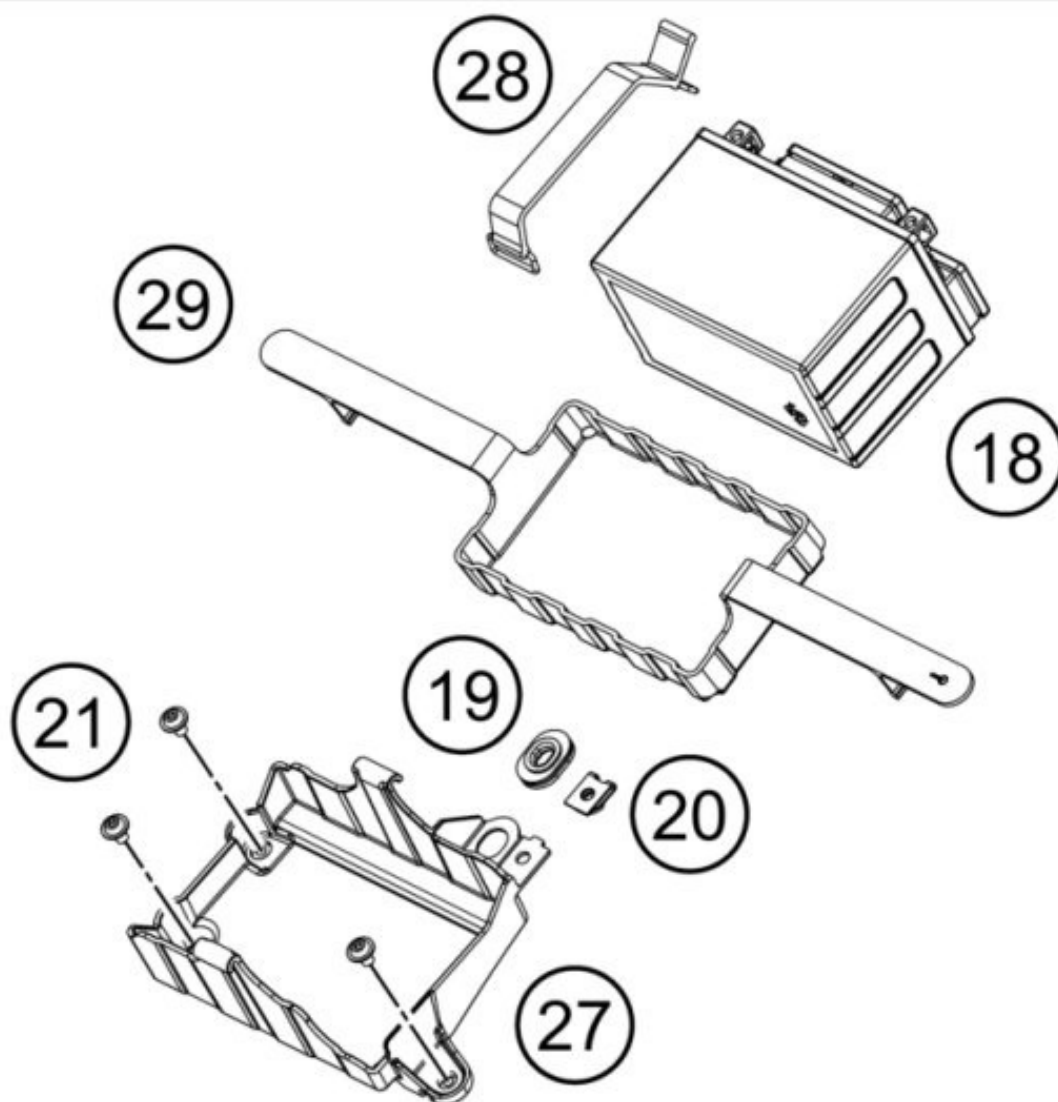


KTM 390 Adv. - Février 2023
VBKJGJ402NC246763
KTM 390 Adv. - Décembre 2024
VBKJGJ400RN216803



BATTERIE

ÉCLATÉ

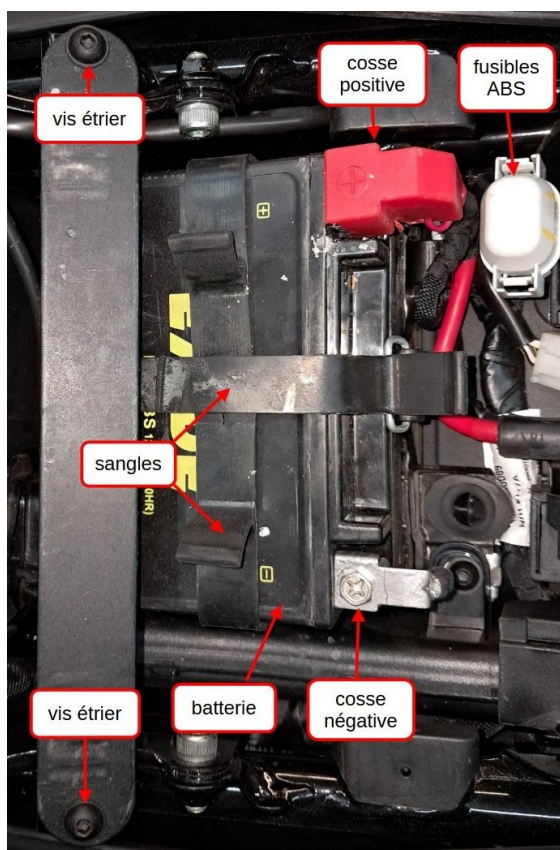
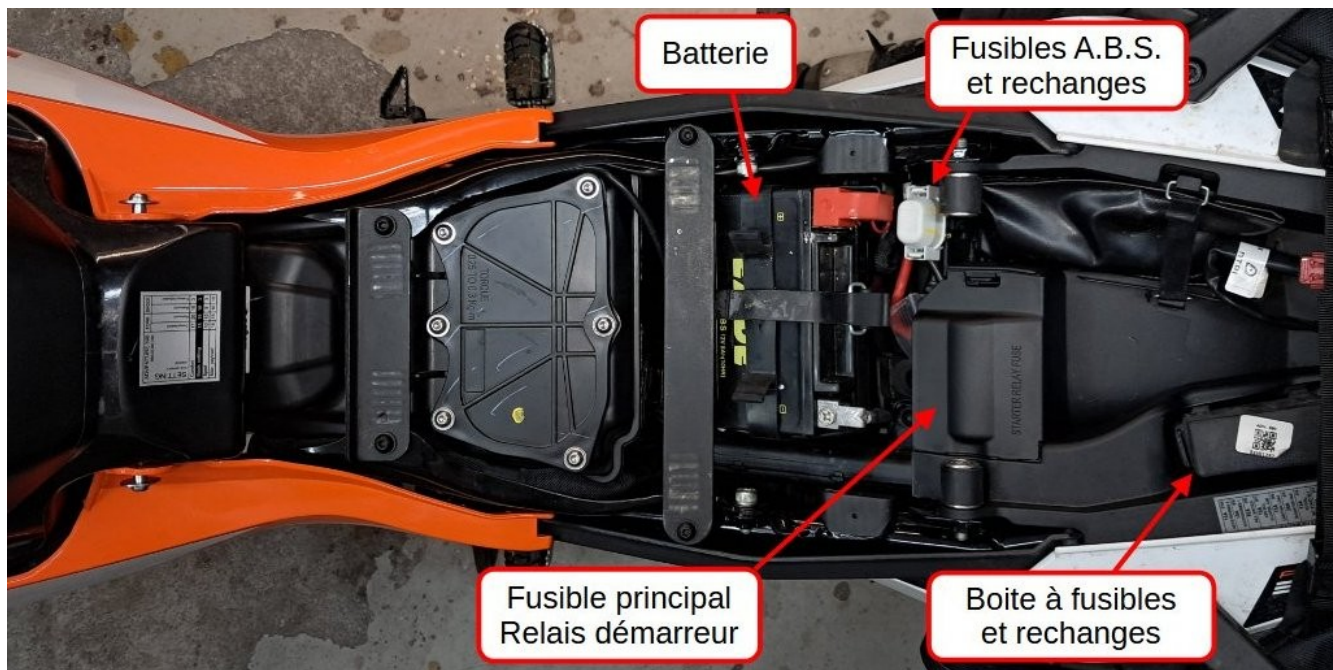


OUTILLAGE NÉCESSAIRE

Clé de contact pour déverrouiller la selle
Clé Allen de 4 mm pour l'étrier de maintien
Tournevis cruciforme pour les cosses de batterie
Pince à fusible ou pince à becs fins pour extraire les fusibles

DÉPOSE

Déposer la selle passager et la selle pilote



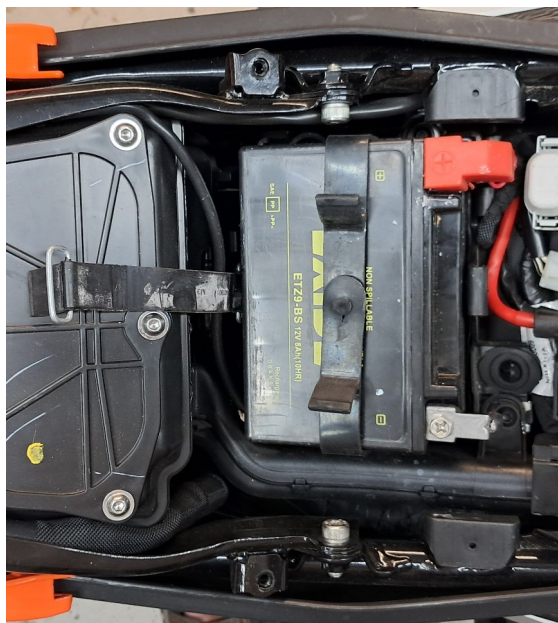
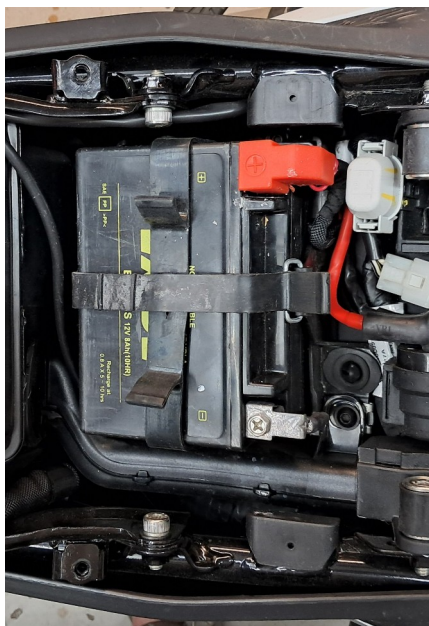
Avec une clé Allen de 4 mm retirez les vis de l'étrier de fixation (M6 : 15 Nm)

Débranchez le câble négatif de la batterie

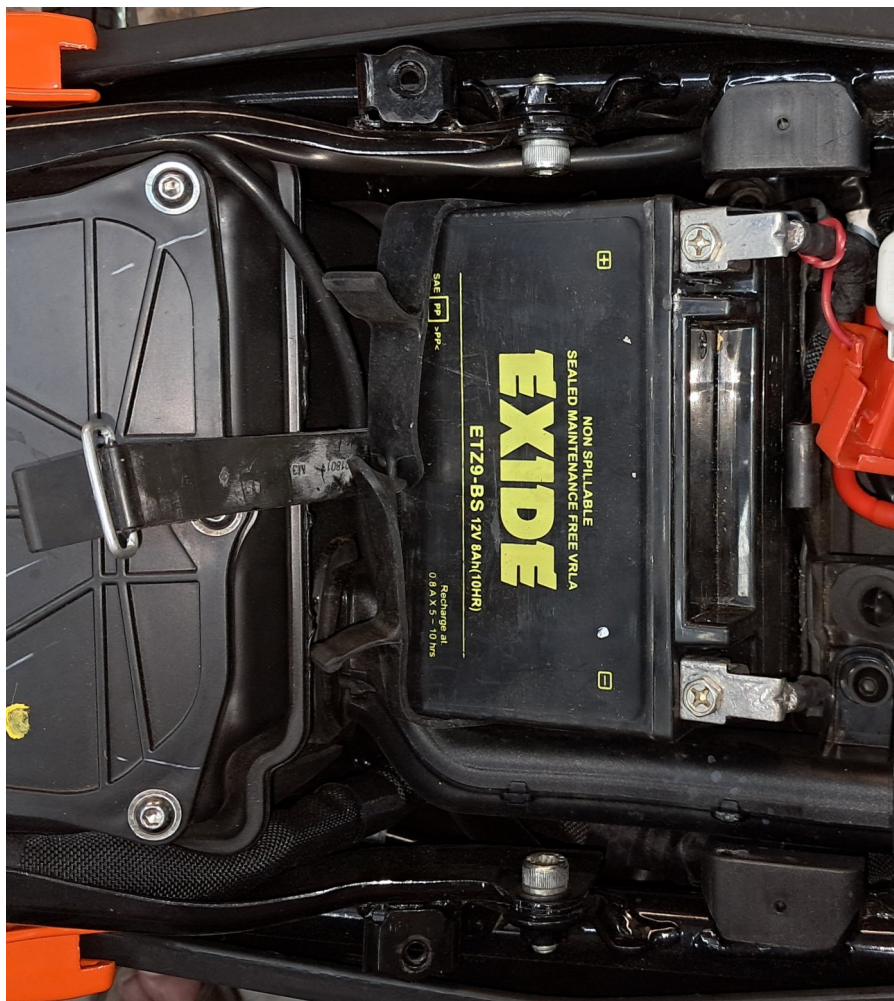
Retirez le cache du pôle positif

Débranchez le câble positif de la batterie

Décrochez le caoutchouc de maintien longitudinal



Décalez le caoutchouc de maintien latéral



Sortez la batterie de son compartiment en tirant vers le haut. (les cosses ne sont pas débranchées pour la photo pour ne pas avoir à tout réinitialiser)

REPOSE

Remettez la batterie dans son logement dans le bon sens (pole positif du coté droit).

Attention : la batterie au gel est en position couchée et non verticale

Remettez en place la sangle transversale et la sangle longitudinale.

Rebranchez la cosse positive de la batterie et remettez le capuchon rouge.

Avec une clé Allen de 4 mm remettez les vis M6 de l'étrier de fixation à serrer à 15 Nm.

Rebranchez la cosse négative de la batterie.

Remontez la selle conducteur et la selle passager.

Réinitialisez l'heure et la date au tableau de bord.

ERREURS A NE PAS FAIRE

Monter la batterie en position verticale et inverser le branchement des cosses

Intervertir l'ordre de rebranchement des cosses

Mal enclencher la selle passager.

BIBLIOGRAPHIE

Documentation technique KTM

Tous ceux que j'ai oublié de citer mais que je remercie néanmoins.

fantasiadl 03/03/2025 30/04/2026