

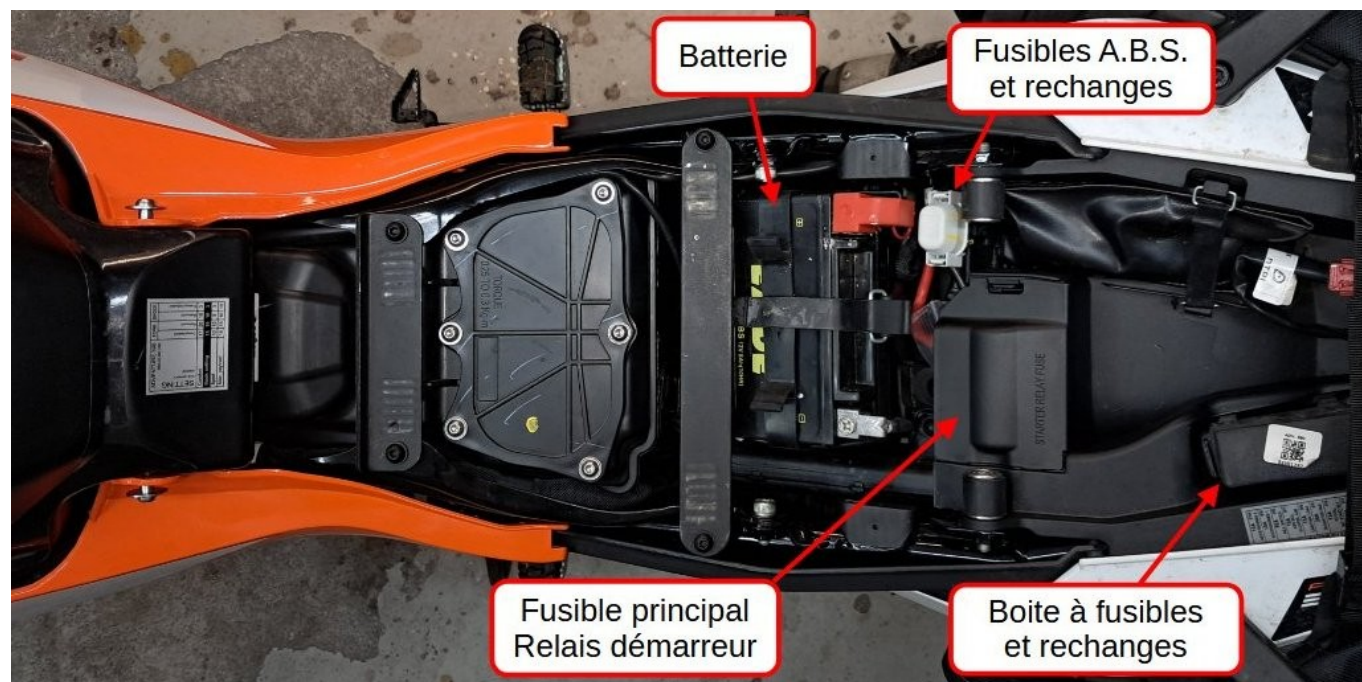
**KTM 390 Adv. - Février 2023**  
**VBKJGJ402NC246763**  
**KTM 390 Adv. - Décembre 2024**  
**VBKJGJ400RN216803**



# FUSIBLES

## DESCRIPTION

Les fusibles sont situés sous les selles, ils comprennent les 10 fusibles de la boîte à fusible (et les rechanges), les deux fusibles de l'ABS (et les rechanges) et le fusible général.



## LA BOITE A FUSIBLES





## Les Fusibles des divers consommateurs électriques dans la boîte à fusibles

- Fusible 10 : 15 A : plus à l'allumage pour appareils supplémentaires (ACC2 , avant)
- Fusible 9 : 10 A : plus permanent pour appareils supplémentaires (ACC1 , avant)
- Fusible 8 : 10 A : bouton d'arrêt d'urgence.
- Fusible 7 : 10 A : boîtier de commande moteur , boîtier de commande ABS
- Fusible 6 : 15 A : feu stop , clignotant , feu de route , feu de croisement , feu de position , feu arrière , éclairage plaque
- Fusible 5 : 20 A : ventilateurs de refroidissement
- Fusible 4 : 15 A : bobine d'allumage , relais auxiliaire de démarrage
- Fusible 3 : 10 A : relais principal
- Fusible 2 : 10 A : tableau de bord , pompe à carburant
- Fusible 1 : libre

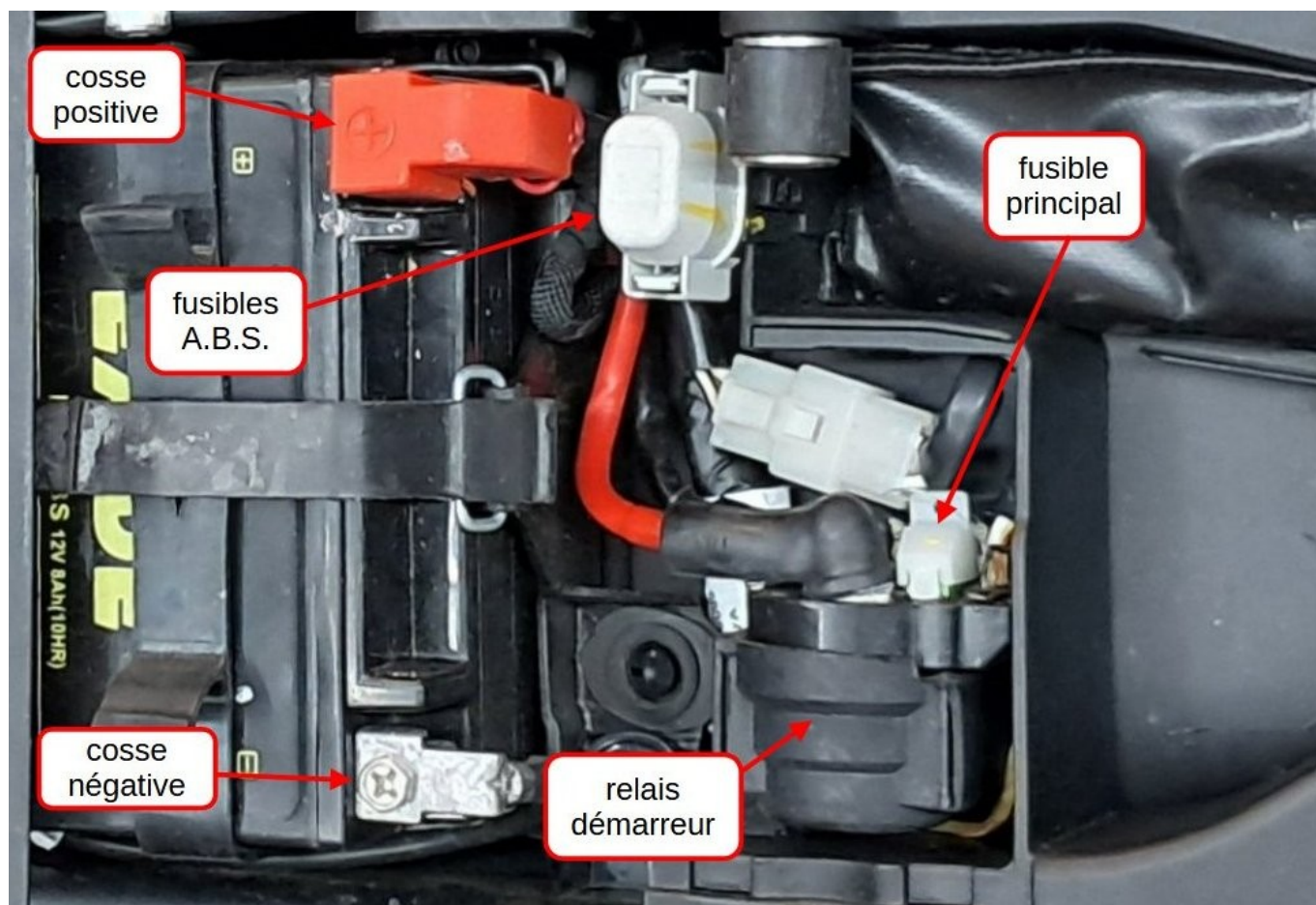
Sur le coté : 4 fusibles de rechange dont un de 30 A pour le fusible principal.

## OUTILLAGE NÉCESSAIRE

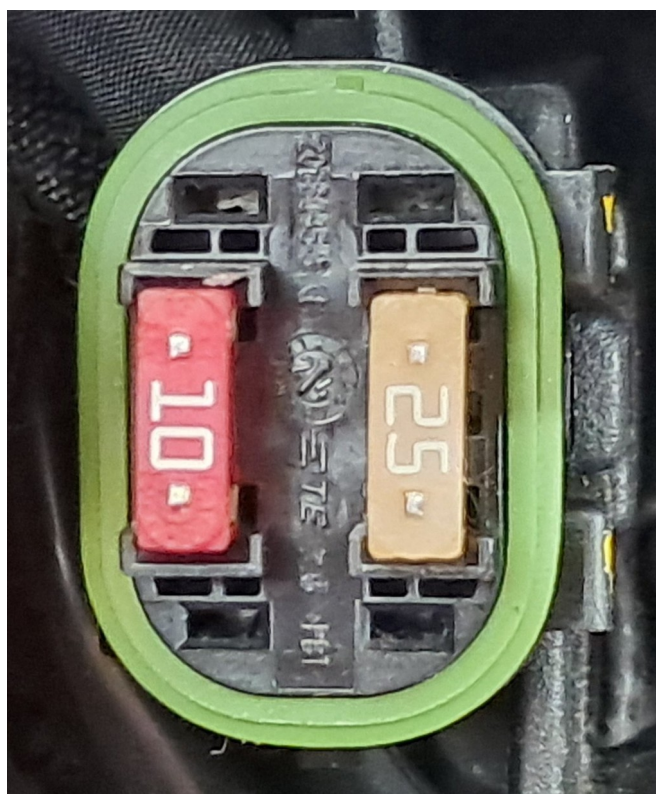
Il est souhaitable pour démonter certains fusibles peu accessibles d'avoir en plus un pince à fusibles ou une pince à becs fins genre Leatherman.

## LES FUSIBLES DE L'A.B.S.

Au nombre de deux sous le cache plastique blanc (plus deux de rechange)



les deux fusibles ABS en service

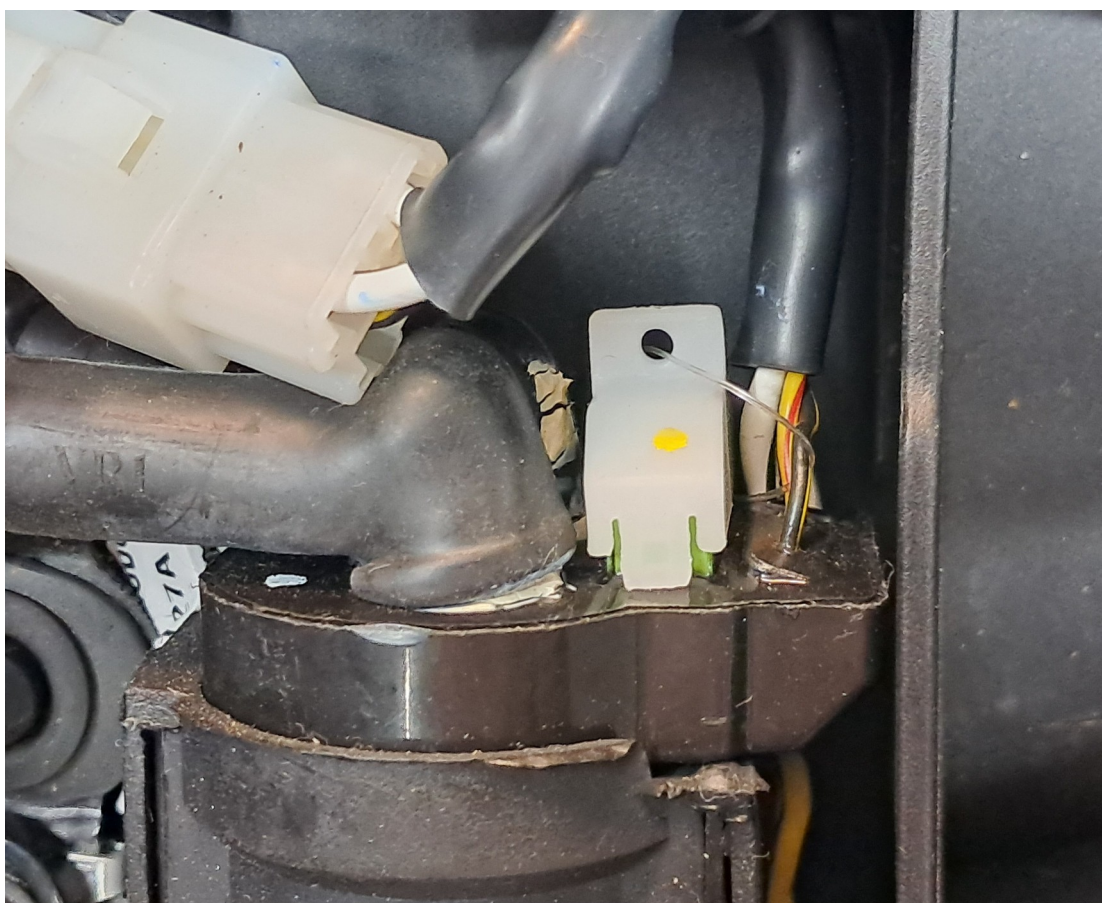


avec les deux fusibles ABS de rechange



## LE FUSIBLE PRINCIPAL (rechange dans la boîte à fusibles)

Il est situé dans la boîte du relais de démarrage sous le capuchon blanc clipsé.



## **ERREURS A NE PAS FAIRE**

Oublier de remettre un fusible neuf après avoir utilisé un fusible de secours.

Mettre un fusible d'intensité supérieure à celle prévue.

Remonter la batterie en position verticale et donc inverser les cosses. Avec un peu de chance seul le fusible principal de 30 A sera à changer.

## **BIBLIOGRAPHIE**

Documentation technique KTM.

Tous ceux que j'ai oublié de citer mais que je remercie néanmoins.

fantasiadl 01/03/2025 29/04/2026