

KTM 390 Adv. - Février 2023
VBKJGJ402NC246763
KTM 390 Adv. - Décembre 2024
VBKJGJ400RN216803



PÉDALE de FREIN

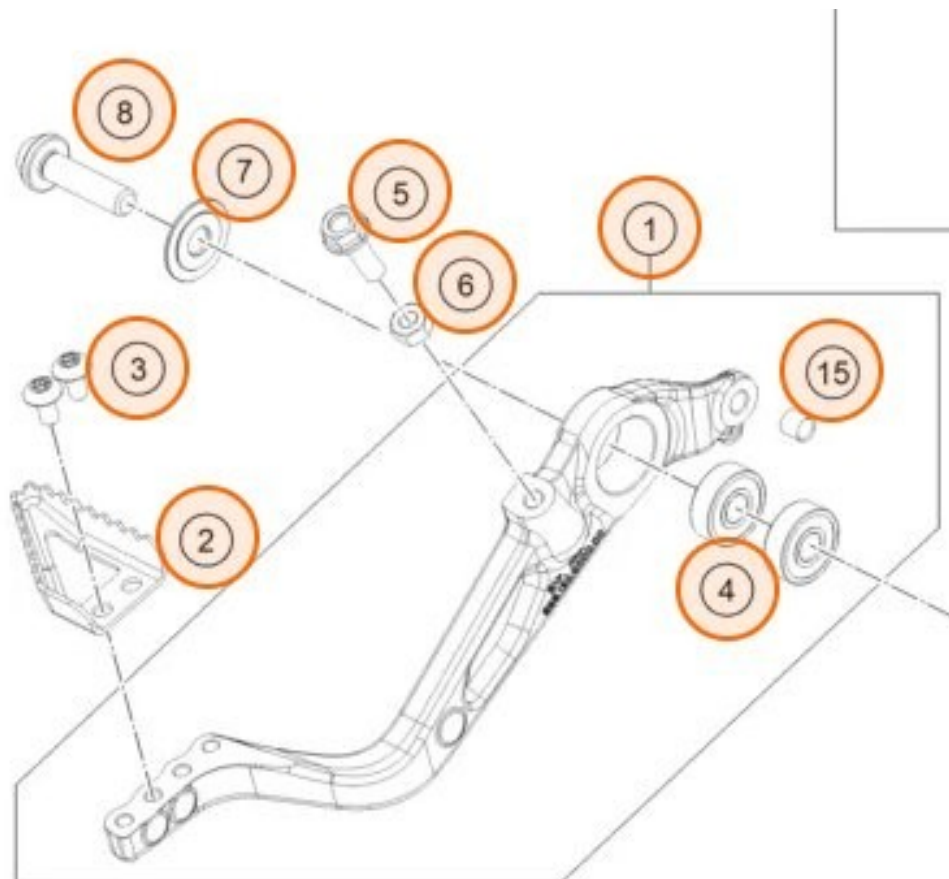
BUT

Je trouvais que la longueur de la plaque d'appui de la pédale de frein m'obligeait à garder la pointe du pied droit un peu trop écartée au repos pour les longs trajets.

J'ai donc fabriqué une plaque un peu moins large pour remplacer la plaque d'origine , le pied passe maintenant à ras du support de la plaque d'appui.



ÉCLATÉ

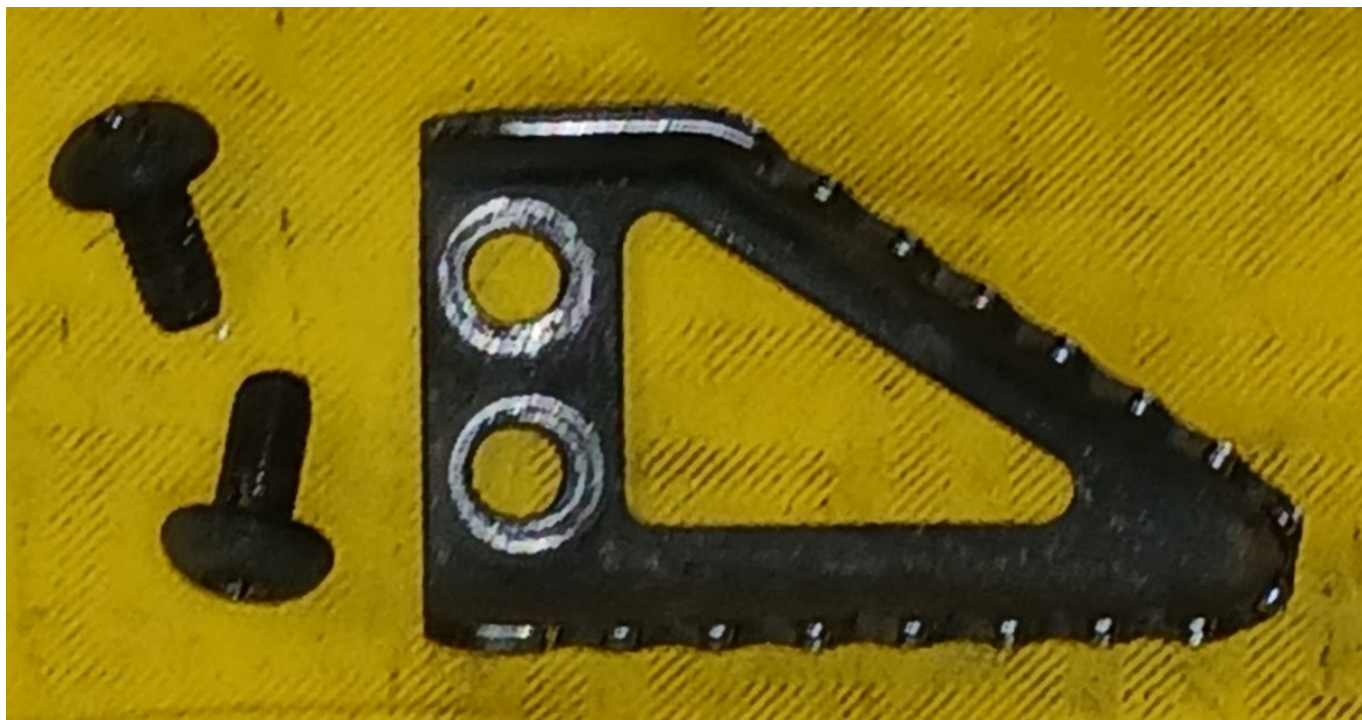


La plaque d'appui d'origine est maintenue par deux vis allen de 5 x 10 mm (clé allen de 4 mm)

La présence de 4 trous dans la pédale proprement dite permet de régler l'emplacement en longitudinal de la plaque support sur trois positions différentes selon la taille du pied.



LA PLAQUE INITIALE et SES VIS



FABRICATION DE LA NOUVELLE PLAQUE

Dans la mesure ou je ne fais que très peu de hors goudron , l'absence d'aspérités sur la nouvelle plaque support ne m'a pas semblé gênante , ça usera moins la semelle des chaussures.

Dans un premier temps je n'ai pas encastré les têtes de vis pour garder deux aspérités , puis à l'usage je les ai encastrées.

Le suis parti d'un morceau de plaque d'aluminium d'épaisseur 15 mm dans lequel j'ai découpé un rectangle de 5 x 3 mm que j'ai ensuite biseauté en forme de trapèze.



J'ai ensuite arrondi les différents angles

J'ai ensuite présenté l'ancienne plaquette pour tracer l'emplacement des trous et j'ai percé à 5,5 mm.

Il a ensuite suffi de monter deux BTR inox de 5 x 25 mm avec rondelle normale pour la version non encastrée , un peu de frein filet faible peut éviter de voir les vis se desserrer.

Si on veut encastrer les têtes de vis , il faut percer au diamètre des têtes de vis soit 9 mm sur une profondeur suffisante. Dans ce cas des vis BTR de 5 x 25 mm avec du frein filet moyen conviennent



ERREURS A NE PAS FAIRE

Monter une plaque support lisse glissante pour faire du hors goudron.

BIBLIOGRAPHIE

Les éclatés KTM.

Je n'ai pas trouvé dans le manuel d'atelier KTM les couples de serrage des vis de plaquette d'appui.

Tous ceux que j'ai oublié de citer mais que je remercie néanmoins.

fantasiadl 05/08/2025